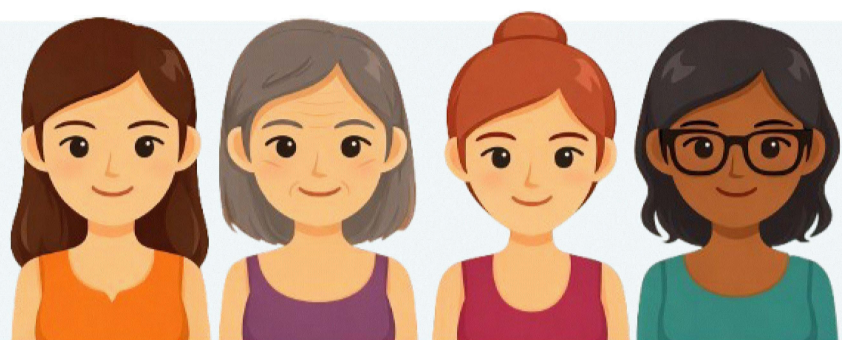


Les agricultrices franciliennes en 2023



2 320

agricultrices travaillent chaque jour
dans les 4 108 exploitations franciliennes.



26 % des actifs
sont des femmes.

58 % de femmes
parmi les conjoints coexploitants.

Et

19 % de femmes
parmi les chefes d'exploitation.



44 %

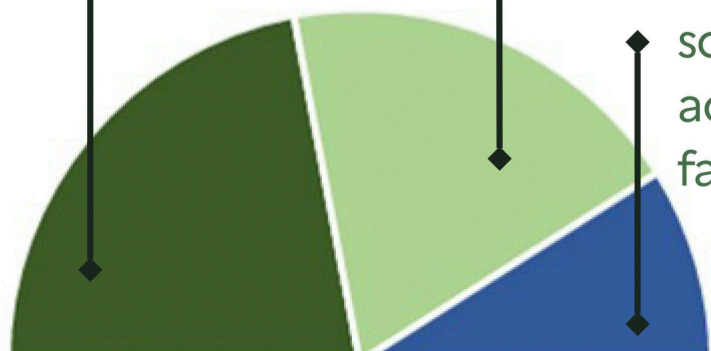
sont des chefes
d'exploitation,
coexploitantes.

38 %

sont salariées
permanentes
non familiales.

17 %

sont autres
actives
familiales.



**Répartition des femmes chefes
d'exploitation selon la spécialisation
de leur exploitation :**

Grandes cultures 82 %

Élevages 8 %

Polycultures - polyélevages 6 %

Autres cultures 4 %

