



**PRÉFET  
DE LA RÉGION  
D'ÎLE-DE-FRANCE**

*Liberté*

*Égalité*

*Fraternité*

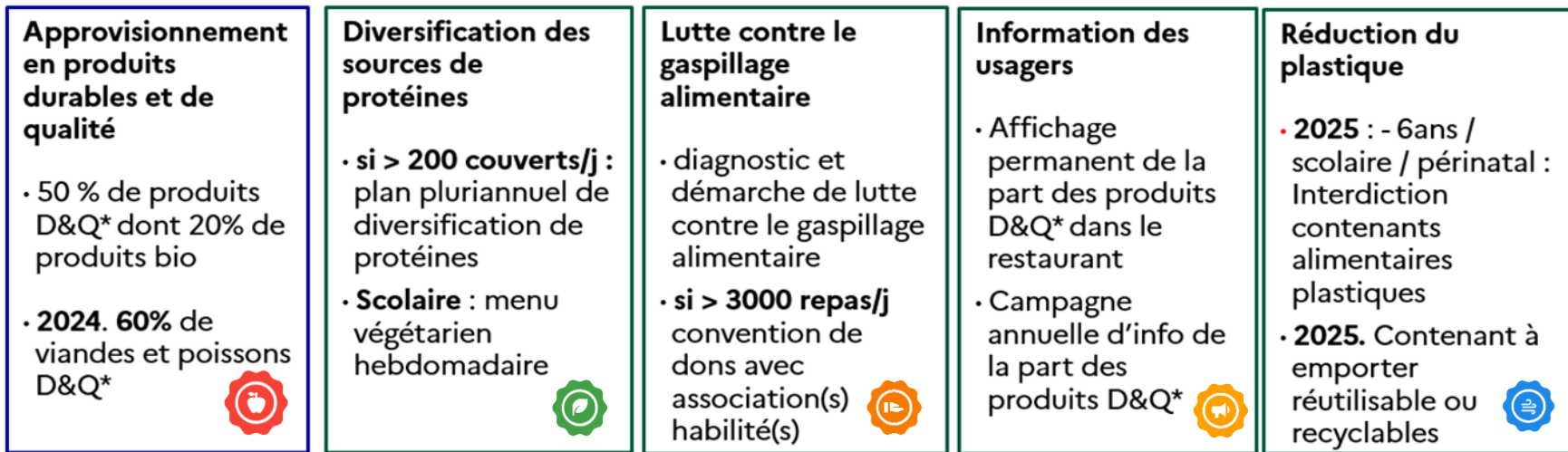
**Enjeux EGAlim  
Focus à l'attention des élus municipaux  
franciliens**



# Enjeux en matière de restauration collective

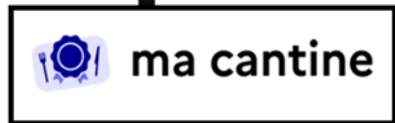
Les mesures des lois EGalim, Climat & Résilience et AGEC

Pour tous les restaurants collectifs, publics ou privés, en gestion directe ou en gestion concédée



\* D&Q = durables et de qualité

**Politique Prioritaire du Gouvernement (PPG)**  
accompagnement et suivi territorialisé



# Enjeux en matière de restauration collective

## Les mesures des lois EGAlim, Climat & Résilience et AGEC

### Rappel : les produits durables et de qualité définis par la loi :

Produits  
issus de  
l'AB et  
sous  
SIQO

- Agriculture biologique et autres signes officiels de la qualité et de l'origine (Label rouge, AOP/AOC, IGP, spécialité traditionnelle garantie)

Autres  
labels  
compati-  
bles  
EGAlim

- Produits bénéficiant des mentions valorisantes : issus d'une exploitation bénéficiant de la haute valeur environnementale – « HVE », fermiers (sous conditions)
- Jusqu'au 31/12/2026, produits issus d'une exploitation bénéficiant de la certification environnementale de niveau 2
- Produits bénéficiant de l'écolabel pêche durable
- Produits bénéficiant du logo RUP
- Produits issus du commerce équitable : labels du commerce équitable cités sur le site de Commerce Équitable France (<https://www.commerceequitable.org/le-commerce-equitable/les-labels/>)

Critères  
Sélection  
Achat

- Produits sélectionnés sur les coûts imputés aux externalités environnementales
- Produits acquis principalement sur la base de leurs performances en matière environnementale et d'approvisionnements directs

# Bilan de la campagne Ma Cantine 2025 : télédéclaration 2025 des données d'achats 2024



La plateforme Ma Cantine

**Une plateforme numérique dédiée à la loi EGAim** en restauration collective  
=> obligation de télé-déclarer ses données d'achats par toutes les structures gestionnaires de restauration collective.

Élu

Gestionnaire



## ma cantine

Relais par territoires  
et/ou secteurs  
Têtes de réseaux

Convives

- Accompagner et **outiller** les gestionnaires
- Collecter et mettre à disposition **de manière accessible** les données
- Rendre les convives **acteurs** de leur consommation

# Chiffres clés en Île-de-France 2025

## En Île-de-France:

- plus de 8 000 cantines inscrites
- 5619 sites concernés par une télé-déclaration en 2025

⇒ *Triplement des télédéclarations*

## Pour les cantines télédéclarantes :

- **Augmentation de la part des cantines télé-déclarantes atteignant les objectifs EGAlim** (50% d'approvisionnement en produits durables et de qualité dont 20% de bio):

- **De 28% en 2022 à 34% pour la campagne de télédéclaration 2025**

*(29% à l'échelle métropolitaine pour la campagne 2025)*

- **Progression des achats EGAlim**

- **Le taux global « Egalim » est de 35% (dont bio), contre 31.5% lors de la campagne de télédéclaration 2024**

*(environ 30% à l'échelle nationale pour la campagne 2025)*

- **Des enjeux qui restent forts sur l'atteinte des objectifs en matière d'achats issus de l'AB**

- **En 2025, le taux global bio est de 13.6%, contre 16.4% lors de la campagne de télédéclaration 2024**

*(11,8 % à l'échelle nationale pour la campagne 2025)*

# Campagne de télédéclaration 2026

Favoriser l'information et la mobilisation des acteurs

- La campagne 2026 se déroule du **12 janvier au 31 mars 2026**

Pour accompagner cette campagne :

- Des courriers du Préfet de région, à l'attention de différents acteurs, dont l'AMIF

=> Proposition de relayer ce courrier largement auprès des communes

- Les ressources du site Ma cantine

- FAQ, Webinaires, support technique

<https://ma-cantine.crisp.help/fr/>

<https://ma-cantine.crisp.help/fr/article/mon-antiseche-sur-la-teledeclaration-17q0ph4/>

- La campagne nationale de communication du MAASA



Courrier du Préfet de région, 2025



Prochains webinaires Ma cantine



# Comment faciliter les démarches de télédéclaration et atteindre les objectifs EGAlim en matière d'approvisionnements?

## Des outils

### Pour suivre et piloter les achats

- **Pour s'auto-évaluer**

Un outil d'autodiagnostic : <https://ma-cantine.agriculture.gouv.fr/diagnostic/>

- **Pour faciliter le sourcing**

<https://ma-cantine-1.gitbook.io/ma-cantine-egalim/au-moins-50-de-produits-de-qualite-et-durables-dont-20-de-bio/trouver-des-produits-si-possible-pres-de-chez-moi>

- **Pour faciliter l'intégration des critères EGAlim pour l'achat de denrées et de prestations de restauration collective**

<https://ma-cantine.crisp.help/fr/article/clausier-marches-publics-comment-integrer-egalim-pour-lachat-de-denrees-et-de-prestations-de-restauration-collective-b0qead/#3-telecharger-le-clausier>

### Pour accompagner les démarches visant à lutter contre le gaspillage alimentaire

- **Un outil gratuit d'évaluation du gaspillage alimentaire** : <https://ma-cantine-1.gitbook.io/ma-cantine-egalim/lutte-contre-le-gaspillage-alimentaire-et-dons-alimentaires/site-optigede/tableau-de-diagnostic-optigede>

- Des **exemples d'actions** en fonction de vos besoins : <https://ma-cantine.agriculture.gouv.fr/actions-anti-gaspi/?page=1>

### Pour échanger entre acteurs

Le **Comité Régional de l'ALIMENTATION (CRALIM)** : <https://driaaf.ile-de-france.agriculture.gouv.fr/cralim-2025-une-edition-tournee-vers-la-snanc-et-ses-enjeux-en-restauration-a4240.html>

---

# Comment faciliter les démarches de télédéclaration et atteindre les objectifs EGAim en matière d'approvisionnements?

Des ressources

## Le Conseil national de la restauration collective (CNRC) et ses livrables



Nouveauté !

Le guide pratique pour la substitution du plastique



# Comment faciliter les démarches de télédéclaration et atteindre les objectifs EGAlim en matière d'approvisionnements?

## Des dispositifs d'accompagnement



### Le pacte des solidarités

Abondement de l'aide à la tarification sociale pour proposer des repas tarifés à 1€ maximum pour les familles les plus précaires (petites communes rurales)



### Le programme Lait et Fruits à l'école

Aide à l'achat de produits laitiers, fruits et légumes SIQO ou bio (restauration scolaire)

<https://agriculture.gouv.fr/le-programme-europeen-fruits-et-legumes-lecole-et-lait-et-produits-laitiers-lecole>

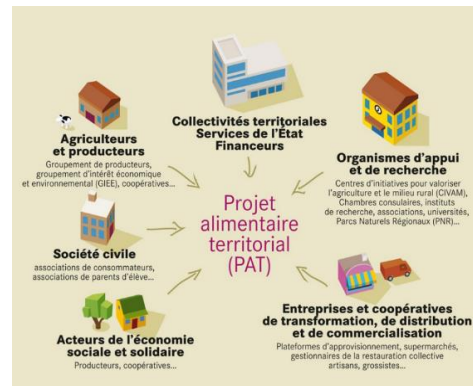
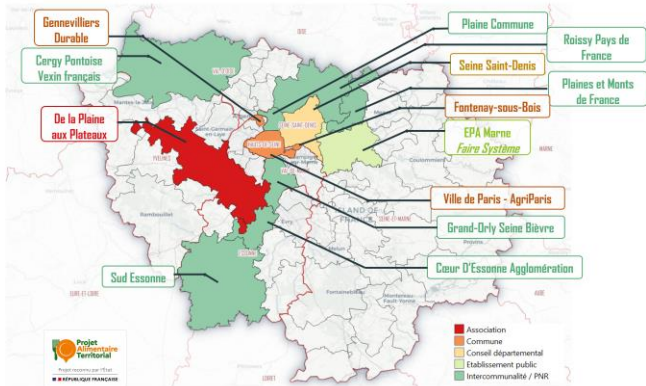
## Les AAP de la DRIAAF

AAP 2025 « Restauration collective : mise en œuvre de la loi Egalim »

# Comment faciliter les démarches de télédéclaration et atteindre les objectifs EGAlim en matière d'approvisionnements?

## Des démarches territoriales : les Projets Alimentaires Territoriaux

- Accélérer la **transition agricole et alimentaire** dans les territoires
- Rapprocher les **acteurs** du champ à l'assiette
- Prendre en compte toutes les dimensions liées à l'alimentation, notamment en termes d'accessibilité, justice sociale et **restauration collective**



## 13 projets alimentaires territoriaux (PAT) en Île-de-France

AAP PNA et Planification écologique pour soutenir les PAT

=> 1,3 M € en 2024-2025

# Comment faciliter les démarches de télédéclaration et atteindre les objectifs EGAlim en matière d'approvisionnements?

## Un enjeu fort

Mettre en place / renforcer des **démarches globales** permettant de **progresser dans les critères EGAlim tout en maîtrisant les coûts** :

↔ Travailler des leviers organisationnels et techniques au niveau des fonctions « achat », « production », « distribution des repas »

Levier \ Coût	Coût administratif		Coût fabrication/ assemblage du repas				Coût de distribution			Coût d'encadrement
	Pers.	Fonct.	Denrée	Pers.	Fonct.	Inv.	Pers.	Fonct.	Inv.	Pers.
Détail des coûts										
Augmentation de la fréquence du repas végétarien			Vert	Rouge						
Augmentation de la part de bio	Rouge		Rouge							
Réduction du gaspillage alimentaire			Vert	Vert	Vert		Rouge	Rouge	Rouge	Rouge
Réduction de l'usage du plastique	Rouge			Rouge	Rouge	Rouge				

*Etude de l'Ademe : Coûts complets et recettes financières de la restauration scolaire : Quelles marges de manœuvre pour la transition écologique ?*

« Les collectivités ne rencontrant pas de surcoût lié à l'approvisionnement en produits de qualité et durables (36%) l'expliquent notamment par la mise en place d'une politique de lutte contre le gaspillage alimentaire (cité par 42 % des répondants), de menus végétariens (28%), d'une planification des menus pour anticiper les achats (26%), d'une négociation avec le fournisseur (24%) et d'une réorientation de la politique d'achat vers des produits locaux (21%) »

### Enquête 2024

**La restauration scolaire : des communes volontaires malgré les difficultés persistantes**

**Association des maires de France et des présidents d'intercommunalité ; Nelly Jacquemot, Sébastien Ferriby**  
<https://www.amf.asso.fr/documents-enquete-2024/la-restauration-scolaire-communes-volontaires-malgre-les-difficultes-persistantes/42249>

# Comment faciliter les démarches de télédéclaration et atteindre les objectifs EGAlim en matière d'approvisionnements?

Travailler des leviers organisationnels et techniques : exemples d'actions à valoriser



Qualité des produits

Élaborer des stratégies d'achat visant à atteindre les objectifs réglementaires en termes d'approvisionnement: allotissement, clauses et critères de suivi....



Lutte contre le gaspillage

Réviser la structure et la composition des menus, analyser les quantités servies, promouvoir l'accompagnement et la sensibilisation

⇔ Pesée des déchets alimentaires, Plan de progression, Don à des associations, Démarches d'éducation au goût, formation des personnels présents sur la pause méridienne...



Menus végétariens

Former les équipes de restauration pour mettre en place un plan de diversification des protéines



Interdiction du plastique

Revoir les achats de consommables afin d'interdire les ustensiles en plastique à usage unique et promouvoir les contenants biodégradables pour la vente à emporter



Information des convives

Élaborer des stratégies permettant l'utilisation de contenants réemployables

Affichage de la part de produits bio, durables, de qualité, Valorisation de partenariat avec des producteurs....