



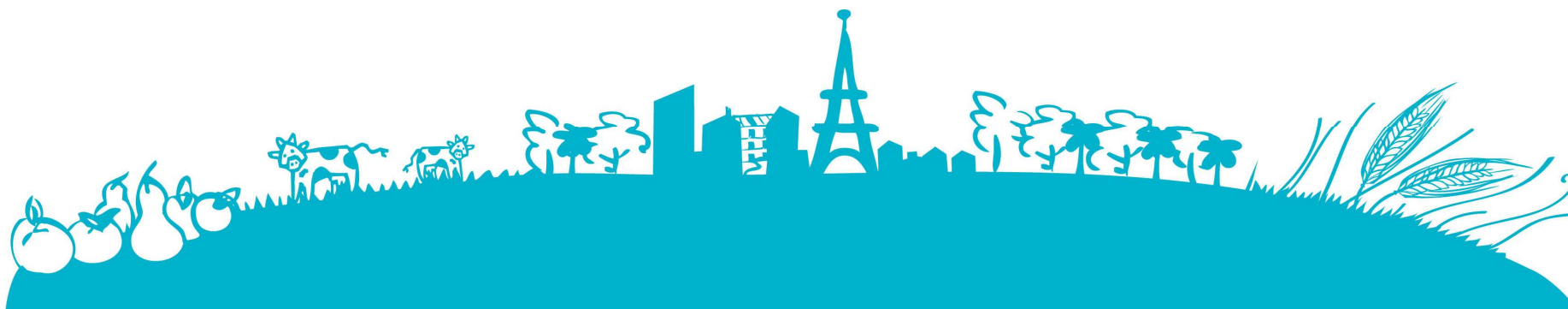
Préfecture de la région
d'Île-de-France

DRIAAF

Comité régional de l'offre alimentaire - Mercredi 1^{er} juillet 2009

Comité régional de l'offre alimentaire

1^{er} juillet 2009





Préfecture de la région
d'Île-de-France

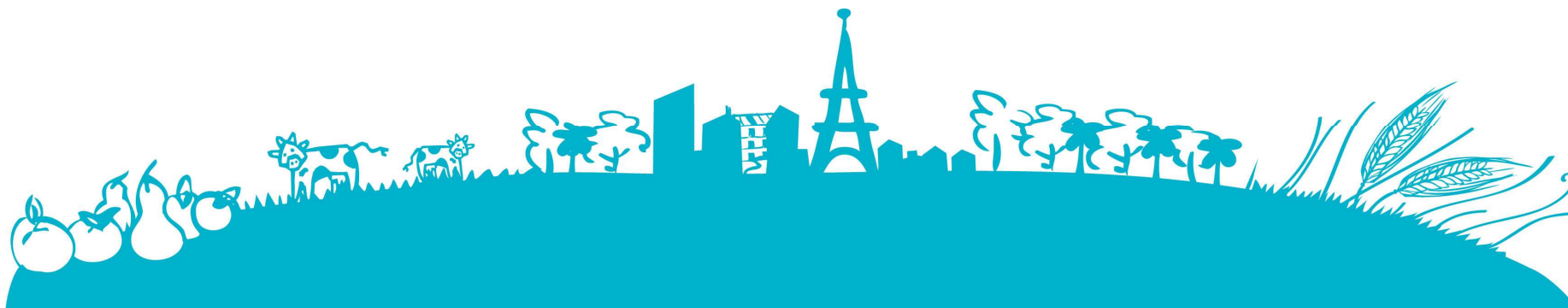
DRIAAF

Comité régional de l'offre alimentaire - Mercredi 1^{er} juillet 2009

Ouverture des travaux

Daniel CANEPA

Préfet de la région Île-de-France,
Préfet de Paris





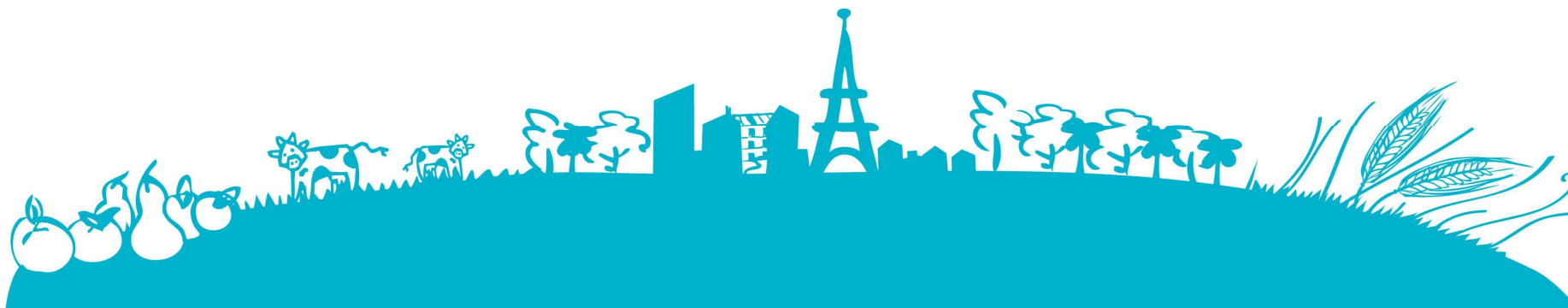
Préfecture de la région
d'Île-de-France

DRIAAF

Comité régional de l'offre alimentaire - Mercredi 1^{er} juillet 2009

La politique du Ministère de l'alimentation de l'agriculture et de la pêche

Jean-Marc BOURNIGAL
Directeur Général de l'Alimentation





Préfecture de la région
d'Île-de-France

DRIAAF

Comité régional de l'offre alimentaire - Mercredi 1^{er} juillet 2009

Session 1

Politique de l'offre alimentaire & Cadre de travail





Préfecture de la région
d'Île-de-France

DRIAAF

Comité régional de l'offre alimentaire - Mercredi 1^{er} juillet 2009

Éléments structurants la politique de l'offre alimentaire

- PNNS 2 (Sept 2006) : un programme interministériel
- Conclusions du Grenelle de l'environnement (octobre 2007)
- Travaux des assises de l'agriculture (janvier 2008) et de l'agroalimentaire (mars 2009)
- Création du Ministère de l'Alimentation, de l'Agriculture et de la Pêche dans la continuité de la compétence "alimentation" renforcée au niveau régional





Préfecture de la région
d'Île-de-France

DRIAAF

Comité régional de l'offre alimentaire - Mercredi 1^{er} juillet 2009

Objectifs du Ministère

- *Garantir une alimentation :*
 - sûre,
 - diversifiée et de bonne qualité gustative,
 - équilibrée et répondant aux exigences nutritionnelles





Préfecture de la région
d'Île-de-France

DRIAAF

Comité régional de l'offre alimentaire - Mercredi 1^{er} juillet 2009

Objectifs du Ministère

- *Garantir une alimentation :*
 - prenant en compte les populations défavorisées
 - découlant de modes de productions durables et respectueux de l'environnement.





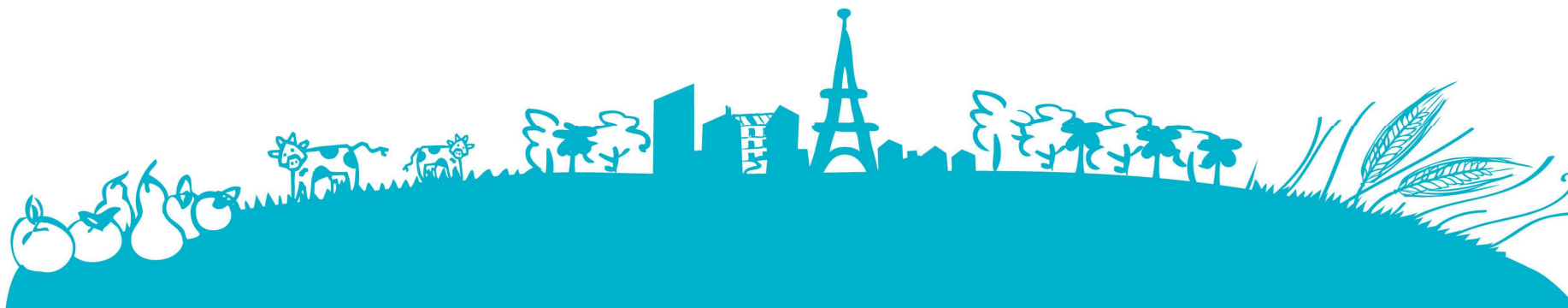
Préfecture de la région
d'Île-de-France

DRIAAF

Comité régional de l'offre alimentaire - Mercredi 1^{er} juillet 2009

Un lien à recréer

- **Territoire**
 - **Production agricole et agroalimentaire**
 - **Alimentation**
 - **Santé**





Préfecture de la région
d'Île-de-France

DRIAAF

Comité régional de l'offre alimentaire - Mercredi 1^{er} juillet 2009

Mise en oeuvre au niveau régional

- Une nécessité de concertation et de partenariat
- Une déclinaison régionale en 2 volets :
 - Diagnostic
 - Plan d'action

⇒ **Le Comité régional de l'offre alimentaire, centre d'orientation et de décision**





Préfecture de la région
d'Île-de-France

DRIAAF

Comité régional de l'offre alimentaire - Mercredi 1^{er} juillet 2009

Éléments de diagnostic régional

- L'alimentation, une problématique sociétale complexe
- Le territoire francilien : un noyau urbain central et de vastes espaces ruraux
- Une agriculture largement dominée par les grandes cultures, associant également cultures spécialisées et élevage
- L'Île-de-France : première région française pour les industries agroalimentaires



Éléments de diagnostic régional

- Une région structurellement importatrice de produits alimentaires
- De l'importance de connaître les caractéristiques alimentaires d'un vaste marché de consommation
 - *L'étude «LES REALITES DE L'ALIMENTATION EN ILE-DE-FRANCE» du CREDOC (CERVIA-DRIAAF) : un outil pour une politique régionale*
- L'Île-de-France, une région très contrastée socialement et marquée par l'injustice alimentaire

• Une série d'initiatives déjà engagées





Préfecture de la région
d'Île-de-France

DRIAAF

Comité régional de l'offre alimentaire - Mercredi 1^{er} juillet 2009

Grandes orientations régionales

- L'alimentation et son lien avec le territoire
- L'innovation dans les industries agroalimentaires d'Île-de-France
- L'introduction du bio dans la restauration collective
- L'éducation alimentaire pour les jeunes
- Injustice alimentaire et actions spécifiques aux plus démunis





Préfecture de la région
d'Île-de-France

DRIAAF

Comité régional de l'offre alimentaire - Mercredi 1^{er} juillet 2009

Vers un Plan d'actions partagé

- Les services de l'État soudés autour de ces thématiques

Une première étape : la convention DRIAAF -
DRAAS

- Des liens forts avec le Conseil régional et le CERVIA
- Une dynamique large de partenariats





Préfecture de la région
d'Île-de-France

DRIAAF

Comité régional de l'offre alimentaire - Mercredi 1^{er} juillet 2009

Session 2

Axes de travail proposés Présentation, débats et pistes d'actions



1- Le territoire et l'alimentation

- **Une production limitée face à un immense marché**
- **Les stratégies des filières en débat :**
 - « Nourrir la région capitale » ? Le cas des céréales.
 - Quelles enjeux pour les pratiques agricoles de demain (eau, réduction des intrants)
 - Les circuits « courts » : la notion de local et de proximité



1- Le territoire et l'alimentation

- **Le lien producteur-consommateur (image, messages pédagogiques...)**
 - Une forte demande exprimée par les franciliens (engouement pour les paniers, ...) mais des productions franciliennes mal connues
 - Nécessité de faire connaître et reconnaître les produits dans leur territoire



1- Le territoire et l'alimentation

- **Des exemples d'actions régionales :**
 - Des exemples d'initiatives portées par les Chambres d'agriculture sur les circuits courts
 - Françoise CHANCEL, Chambre d'agriculture d'Île-de-France
 - Bernard Richaudeau, exploitant agricole
 - L'outil Veomap du CERVIA et les travaux sur l'identification des productions franciliennes
 - Danielle Meyrueix, CERVIA



1- Le territoire et l'alimentation

- **Les pistes de travail identifiées**

- Encourager les initiatives locales à s'inscrire dans une démarche régionale
- Contribuer à définir des stratégies de filières régionales pour répondre au marché local, régional et national
- Communiquer auprès des consommateurs et les informer

- **Débat et échanges avec la salle**





Préfecture de la région
d'Île-de-France

DRIAAF

Comité régional de l'offre alimentaire - Mercredi 1^{er} juillet 2009

2- L'innovation dans les industries agroalimentaires d'Île-de-France

- **Les défis de l'agroalimentaire francilien**
 - Atouts et contraintes régionales
 - Les enseignements des assises de l'agroalimentaires (les 10 priorités du MAP)
 - Le projet Nutripole et les apports du CTCPA
- **Des axes de politiques publiques :**
 - Le Plan régional Etat-Région de soutien aux entreprises : actions nutrition et développement durable ...
 - L'introduction du bio dans la restauration scolaire





Préfecture de la région
d'Île-de-France

DRIAAF

Comité régional de l'offre alimentaire - Mercredi 1^{er} juillet 2009

2- L'innovation dans les industries agroalimentaires d'Île-de-France

Introduction du Bio en restauration scolaire :
Approvisionnement, défis technologiques et formation
des personnels de restauration

Bastien FITOUSSI, GAB Île-de-France





Préfecture de la région
d'Île-de-France

DRIAAF

Comité régional de l'offre alimentaire - Mercredi 1^{er} juillet 2009

2- L'innovation dans les industries agroalimentaires d'Île-de-France

- **Les pistes de travail identifiées**

- Accompagner et insuffler une dynamique régionale autour de l'innovation (Plan de soutien, appels d'offre...)
- Appuyer la constitution de Nutripole en intégrant le paysage institutionnel francilien
- Appuyer l'innovation sur les produits bio transformés et créer des partenariats d'approvisionnement inter-régionaux

- **Débat et échanges avec la salle**





Préfecture de la région
d'Île-de-France

DRIAAF

Comité régional de l'offre alimentaire - Mercredi 1^{er} juillet 2009

3- L'éducation alimentaire pour les jeunes

- **La situation francilienne**

- Environ un tiers de la population francilienne âgée de 12 ans ou plus est en surcharge pondérale.
- Chez les adolescents franciliens, les prévalences de l'obésité et du surpoids dépassent les données nationales.

- **Des opération régionales initiées**

- L'exemple des modules pédagogiques du CERVIA
- Les actions portées par la DRASS Ile-de-France





Préfecture de la région
d'Île-de-France

DRIAAF

Comité régional de l'offre alimentaire - Mercredi 1^{er} juillet 2009

3- L'éducation alimentaire pour les jeunes

- **Opération « Un fruit pour la récré »**

- L'état des engagements en Ile-de-France
- Le cas de la Ville de Vélizy-Villacoublay

Martine Lopez, mairie de Vélizy-Villacoublay

- **Vers une réglementation de la qualité nutritionnelle des repas servis en restauration scolaire**

Nicolas Canivet, DGAI-Ministère de l'Alimentation, de l'Agriculture et de la Pêche





Préfecture de la région
d'Île-de-France

DRIAAF

Comité régional de l'offre alimentaire - Mercredi 1^{er} juillet 2009

3- L'éducation alimentaire pour les jeunes

- **Les pistes de travail identifiées**

- Instaurer une commission pour l'opération « Un fruit pour la récré » : créer des supports pédagogiques régionaux et faire le lien avec les producteurs régionaux
- Renforcer ou constituer des modules pédagogiques sur toutes les tranches d'âge
- Cibler des opérations expérimentales dans la restauration scolaire (formation, communication...)
- Mobiliser les villes actives PNNS

- **Débat et échanges avec la salle**





Préfecture de la région
d'Île-de-France

DRIAAF

Comité régional de l'offre alimentaire - Mercredi 1^{er} juillet 2009

4- Injustice alimentaire et actions spécifiques aux plus démunis

- **La situation francilienne**

- L'obésité chez les populations démunies très marquée
- Accès à une alimentation de bonne qualité nutritionnelle
- D'une aide ponctuelle à une aide pérenne ?

- **Un dispositif existant et actif**

- Les têtes de réseau et la spécificité de l'Île-de-France
- L'opération « Potager de Marianne » à Rungis





Préfecture de la région
d'Île-de-France

DRIAAF

Comité régional de l'offre alimentaire - Mercredi 1^{er} juillet 2009

4- Injustice alimentaire et actions spécifiques aux plus démunis

- **Comportements alimentaires et situations de pauvreté**

Christine CESAR, socio-anthropologue

- **Le jeu, vecteur de messages clefs**

Lucie POIROT, Le temps presse





Préfecture de la région
d'Île-de-France

DRIAAF

Comité régional de l'offre alimentaire - Mercredi 1^{er} juillet 2009

4- Injustice alimentaire et actions spécifiques aux plus démunis

- **Les pistes de travail identifiées**

- Faire connaître le PEAD et le PNAA auprès des industriels
- Mettre en place un jeu permettant d'aborder les différentes facettes de l'alimentation (liens intergénérationnels, principes de nutrition et d'équilibres alimentaires, les 3 repas quotidiens, les saisons...)
- Travailler sur la filière pain
- Renforcer la démarche initiée à Rungis
- Former les associations au paquet hygiène

- **Débat et échanges avec la salle**





Préfecture de la région
d'Île-de-France

DRIAAF

Comité régional de l'offre alimentaire - Mercredi 1^{er} juillet 2009

Validation des axes de travail

Recueil de thématiques de travail complémentaires





Préfecture de la région
d'Île-de-France

DRIAAF

Comité régional de l'offre alimentaire - Mercredi 1^{er} juillet 2009

Calendrier

- 15 septembre 2009 : premières réunions des groupes de travail
- 30 sept-30 oct 2009 : lancement des actions nouvelles
- 15 janvier 2010 : réunion du CROA
premier bilan, réajustements et orientations pour 2010
- 15 juillet 2010 : réunion du CROA





Préfecture de la région
d'Île-de-France

DRIAAF

Comité régional de l'offre alimentaire - Mercredi 1^{er} juillet 2009

Merci pour votre participation

