



S'installer  
en agriculture

Association Régionale des PAI en Ile de France



**a**GRICULTURES  
& TERRITOIRES  
CHAMBRE D'AGRICULTURE  
DE RÉGION  
ILE-DE-FRANCE

# Bilan d'activités des PAI –CEPPP-Stage 21H Programmation 2015/2017

04/12/2017

Dans le cadre du programme de communication et animation des PAI et CEPPP  
Financé par le Ministère de l'Agriculture et de l'Alimentation dans le cadre du programme national pour  
l'Accompagnement de l'Installation et de la Transmission en Agriculture





## Sommaire

---

- Présentation de l'activité des PAI
- Typologie des personnes recues en PAI
- Evolution de la fréquentation du stage 21H
- Focus sur le CEPPP
- Evolution des installations aidées IDF



S'installer  
en agriculture

Association Régionale des PAI en Ile de France



**a**GRICULTURES  
& TERRITOIRES  
CHAMBRE D'AGRICULTURE  
DE RÉGION  
ILE-DE-FRANCE

# Les PAI

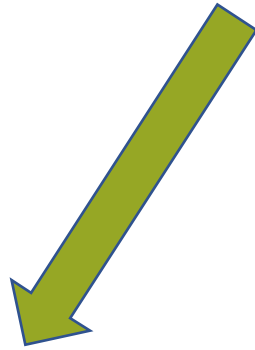
Dans le cadre du programme de communication et animation des PAI et CEPPP  
Financé par le Ministère de l'Agriculture et de l'Alimentation dans le cadre du programme national pour  
l'Accompagnement de l'Installation et de la Transmission en Agriculture





### Points Accueil Installation en Ile de France

2 antennes au service du porteur de projet



Point Accueil Installation Seine et Marne  
LE MEE SUR SEINE



Point Accueil Installation IDF ouest  
LE CHESNAY

- Travail en adéquation – coordination des dispositifs / dates de réunions
- Echanges réguliers sur les différents dossiers – mesures régionales
  - Mise en œuvre de mesures communes



## Une nouvelle charte graphique PAI-CEPP



CRÉATION ET REPRISE D'ENTREPRISES EN AGRICULTURE  
POINT ACCUEIL INSTALLATION ILE DE FRANCE

**PAI S'installer en agriculture**

**RENDEZ-VOUS AU POINT ACCUEIL INSTALLATION**

PAI Idf ouest <a href="mailto:pai@jaidf.fr">pai@jaidf.fr</a> 01 39 54 26 17 2 Avenue Jeanne d'Arc 78 153 LE CHESNAY	PAI Seine et Marne - <a href="mailto:pai77@orange.fr">pai77@orange.fr</a> 01 64 79 30 54 418 rue Aristide Briand 77 350 LE MEE SUR SEINE
--	---

Retrouvez toutes les informations pratiques sur les PAI et CEPPP en Ile de France  
**[www.deveniragriculteuridf.fr](http://www.deveniragriculteuridf.fr)**

**Pour vous accueillir et vous informer en Ile de France**

CRÉATION ET REPRISE D'ENTREPRISE EN AGRICULTURE

Un projet national au service de la communication des PAI / CEPPP

- Mise en vigueur – septembre 2016
- Utilisation au sein des antennes départementales et sur toutes les nouvelles communication des PAI



Association Régionale des PAI en Ile de France

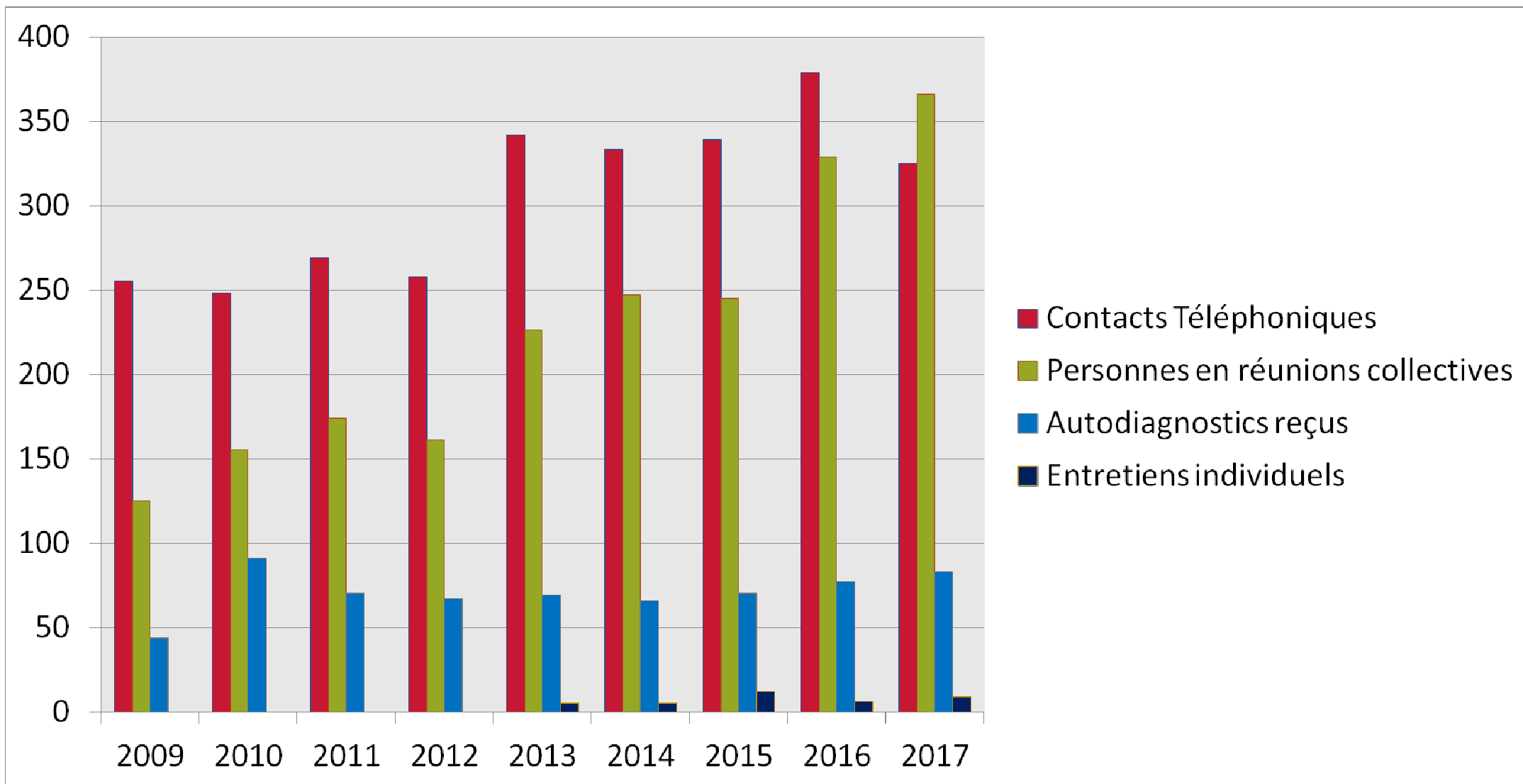


CENTRE D'ÉLABORATION DU PLAN  
DE PROFESSIONNALISATION PERSONNALISÉ





### Evolution de la fréquentation des PAI





## Evolution de la fréquentation des PAI en Ile de France

### Un constat

- Augmentation des sollicitations au PAI depuis la dernière programmation
- Entretiens individuels à la hausse

### Un territoire en mutation

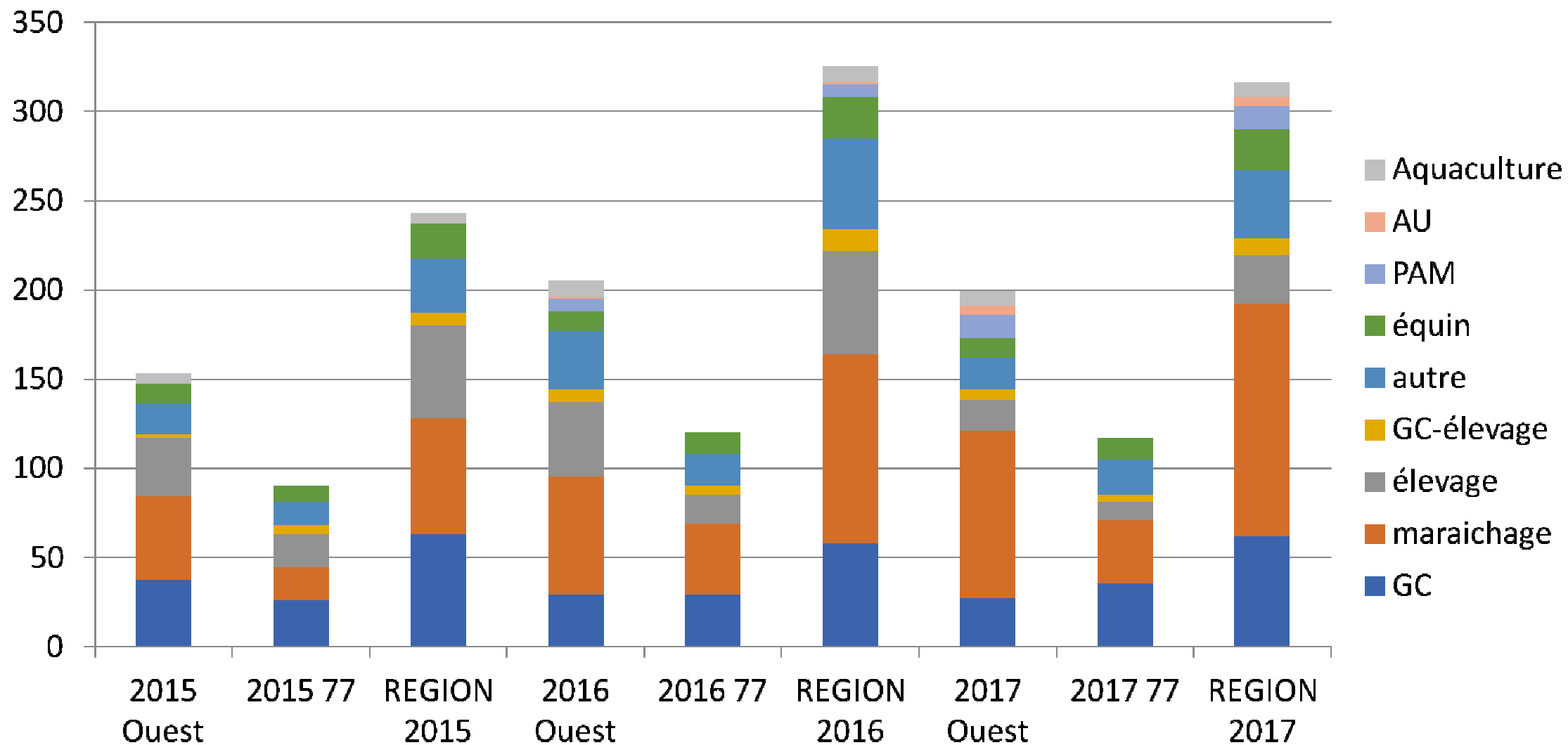
- Evolution des besoins des porteurs de projets
- Une diversité de projets agricoles sur le territoire francilien
- Un nouveau public souhaite disposer de l'expertise du PAI
- Un travail de fond avec les intervenants sur les sujets agricoles permet une meilleure reconnaissance de la mission PAI





## Evolution de la typologie des porteurs de projets

### Informations sur les porteurs de projets reçus en PAI -2015-2016





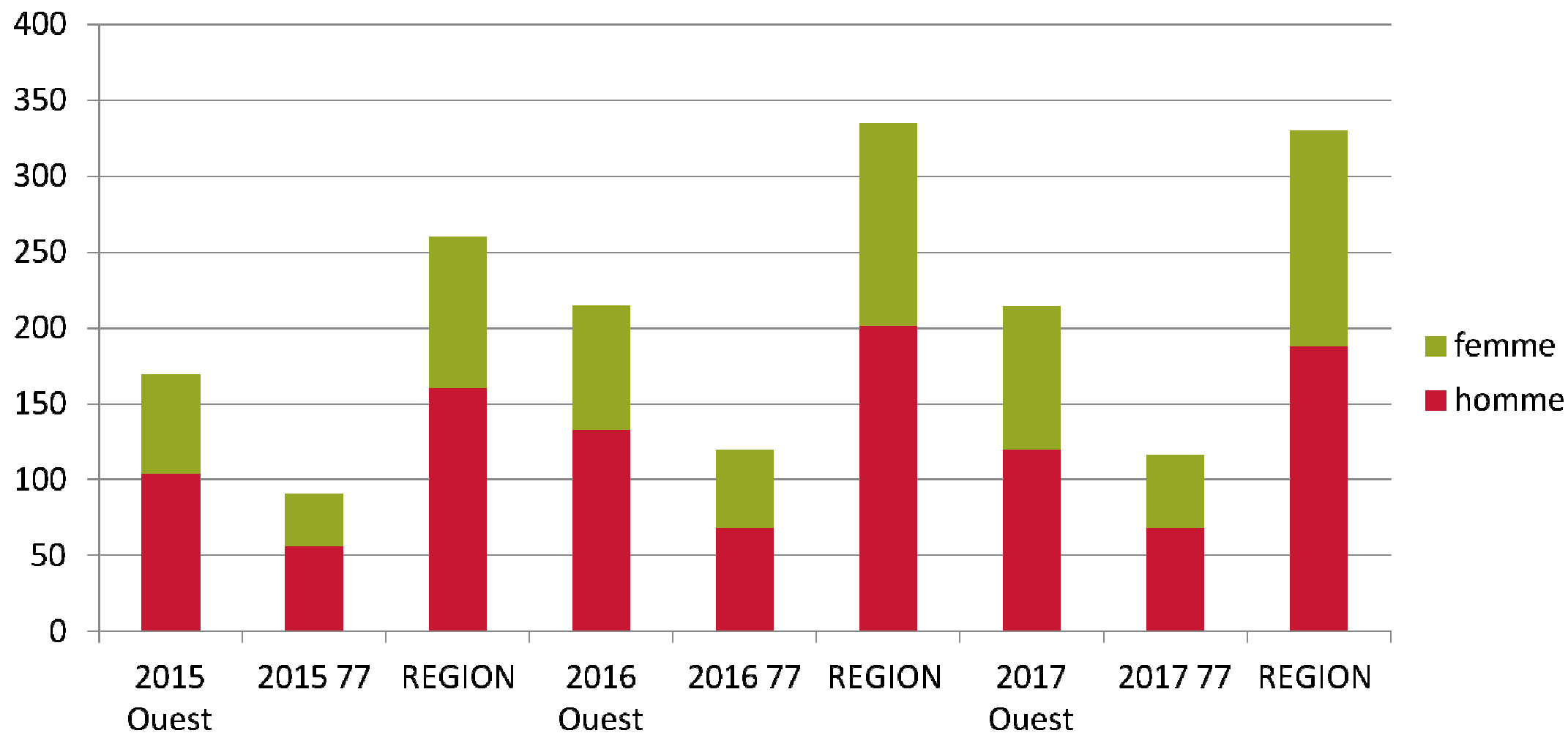
## Evolution de la typologie des porteurs de projets



S'installer  
en agriculture

Association Régionale des PAI en Ile de France

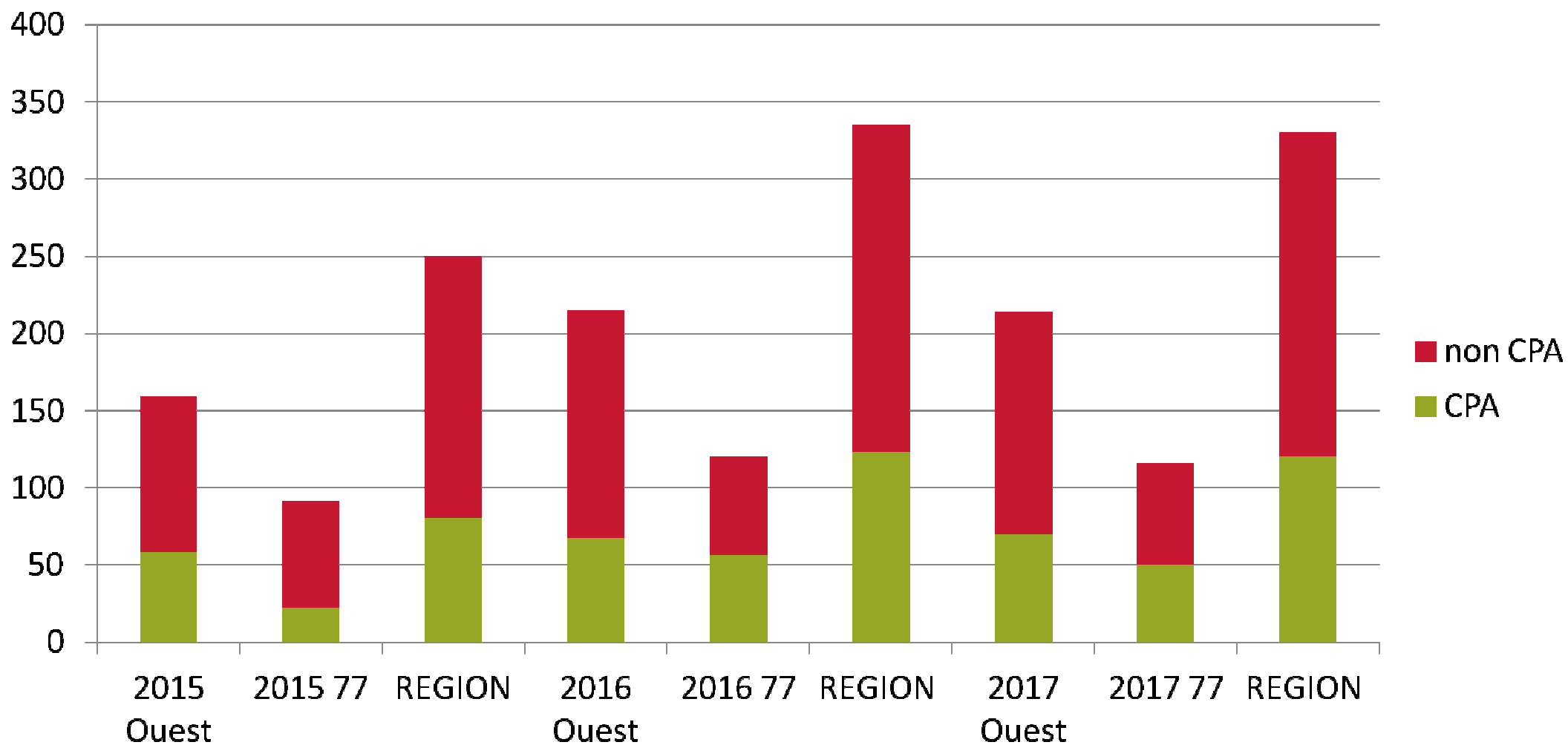
### Informations sur les porteurs de projets reçus en PAI -2015-2016





## Evolution de la typologie des porteurs de projets

### Informations sur les porteurs de projets reçus en PAI -2015-2016

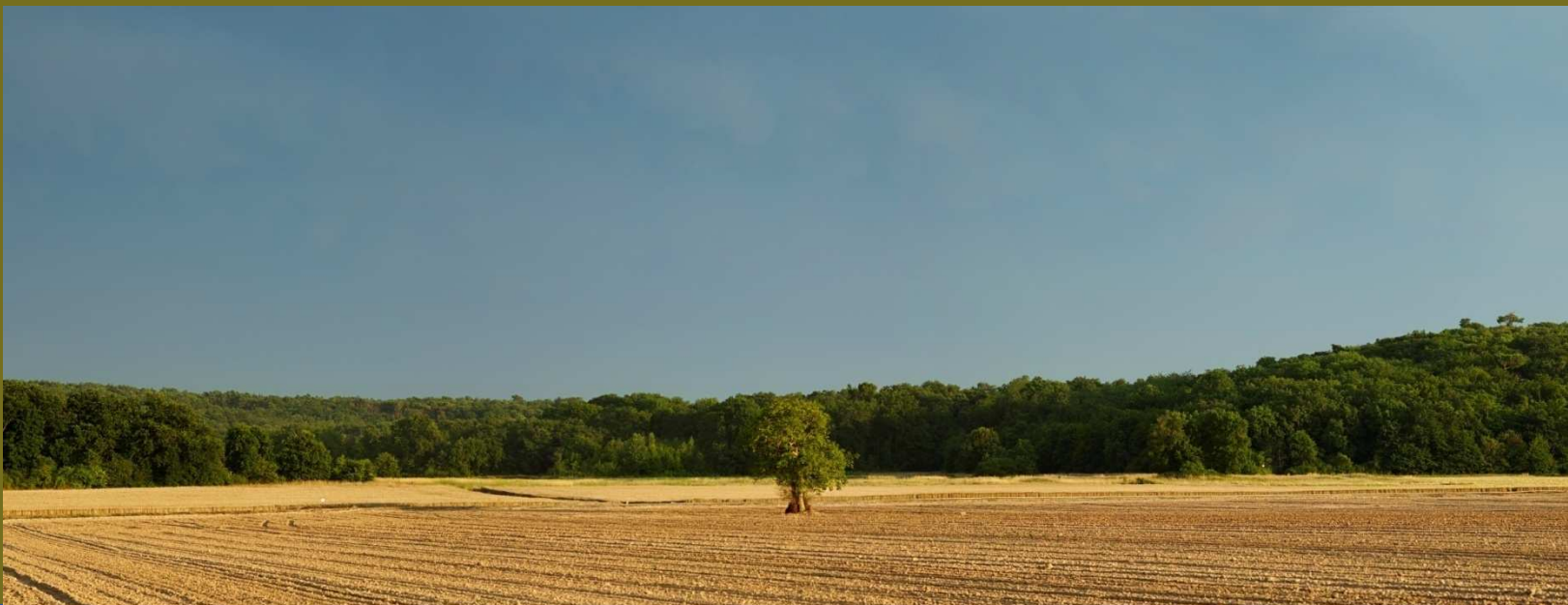




## Informations sur les porteurs de projets reçus en PAI

### Un constat

- La population des porteurs de projets se féminise
- La part des porteurs de projets n'ayant pas de CPA reste majoritaire
- De nouveaux types de projets émergent et doivent faire l'objet d'un accompagnement spécifique





S'installer  
en agriculture

Association Régionale des PAI en Ile de France



**a**GRICULTURES  
& TERRITOIRES  
CHAMBRE D'AGRICULTURE  
DE RÉGION  
ILE-DE-FRANCE

# Le 21H

Dans le cadre du programme de communication et animation des PAI et CEPPP  
Financé par le Ministère de l'Agriculture et de l'Alimentation dans le cadre du programme national pour  
l'Accompagnement de l'Installation et de la Transmission en Agriculture



**a**GRICULTURES  
& TERRITOIRES  
CHAMBRES D'AGRICULTURE

Jeunes  
Agriculteurs

**InPACT**  
Initiatives Pour une Agriculture  
Citoyenne et Territoriale





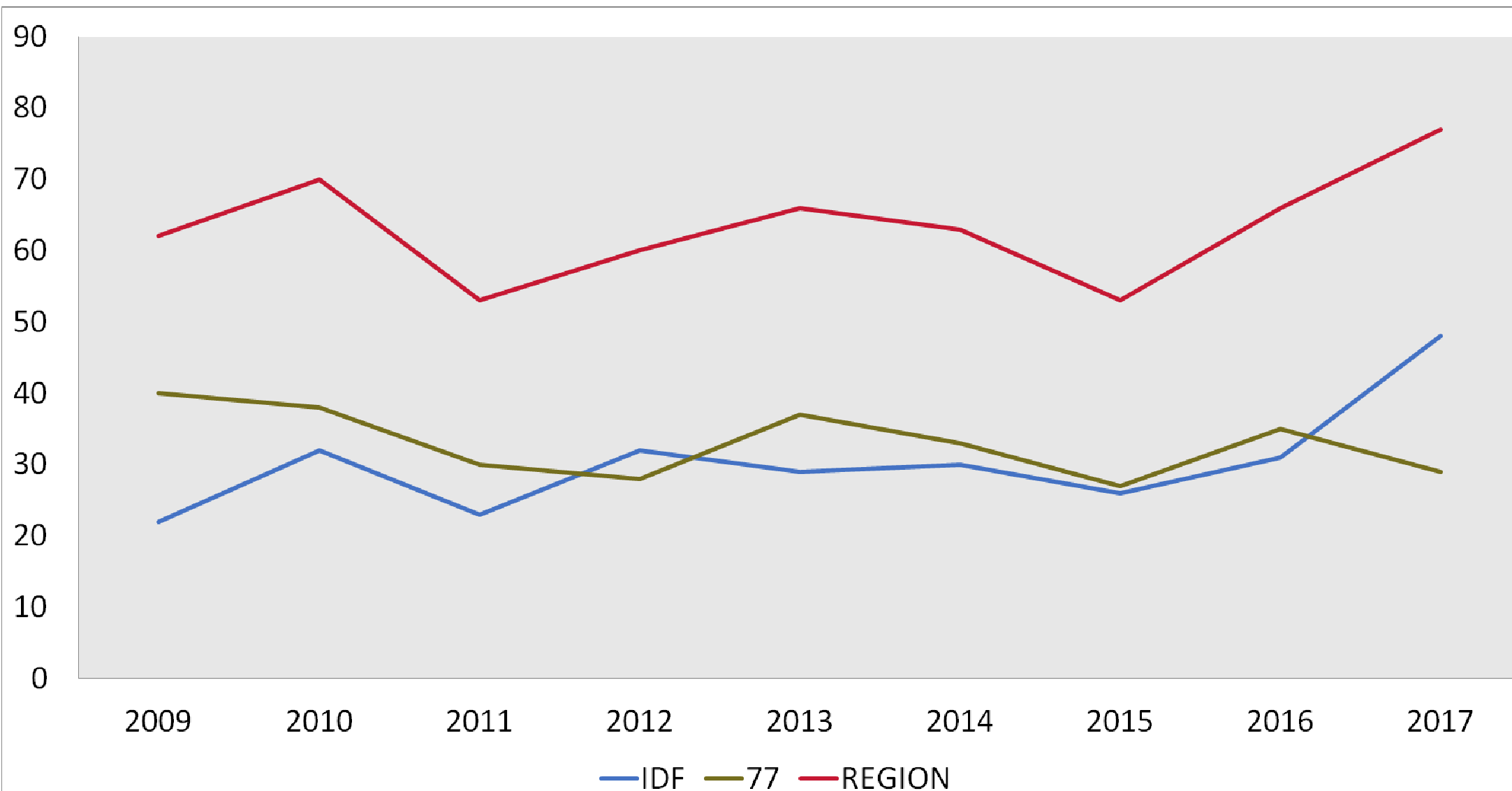
## Evolution du nombre de stagiaires en 21H



S'installer  
en agriculture

Association Régionale des PAI en Ile de France

### Evolution du nombre de stagiaires du 21H





S'installer  
en agriculture

Association Régionale des PAI en Ile de France



**a**GRICULTURES  
& TERRITOIRES  
CHAMBRE D'AGRICULTURE  
DE RÉGION  
ILE-DE-FRANCE

# Le CEPPP

Dans le cadre du programme de communication et animation des PAI et CEPPP  
Financé par le Ministère de l'Agriculture et de l'Alimentation dans le cadre du programme national pour  
l'Accompagnement de l'Installation et de la Transmission en Agriculture



**a**GRICULTURES  
& TERRITOIRES  
CHAMBRES D'AGRICULTURE

Jeunes  
Agriculteurs

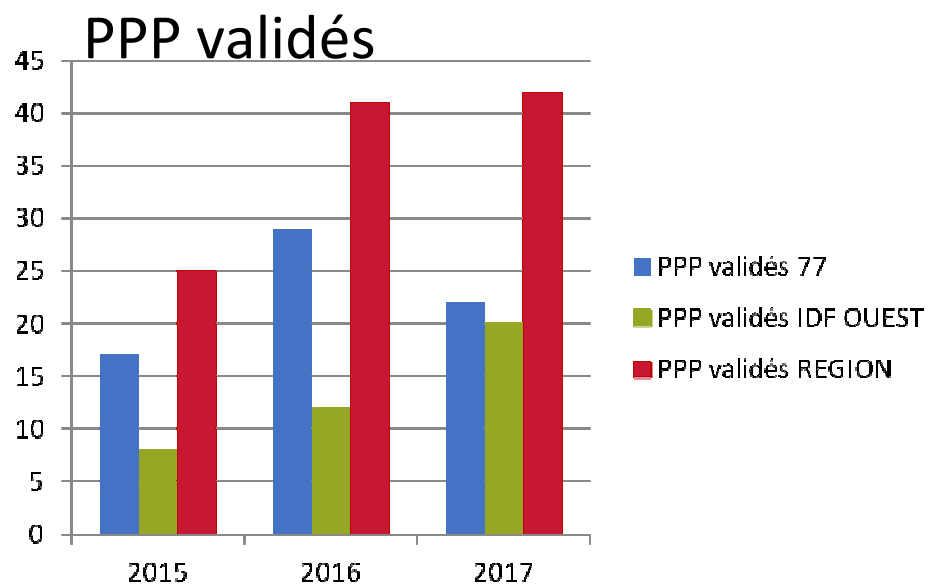
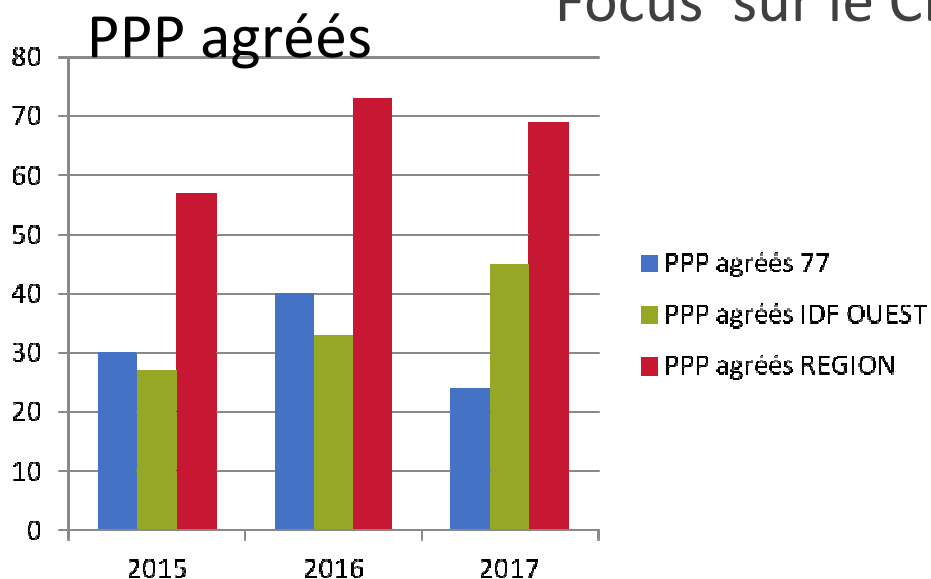
**InPACT**  
Initiatives Pour une Agriculture  
Citoyenne et Territoriale





# Fonctionnement des PAI Ile de France

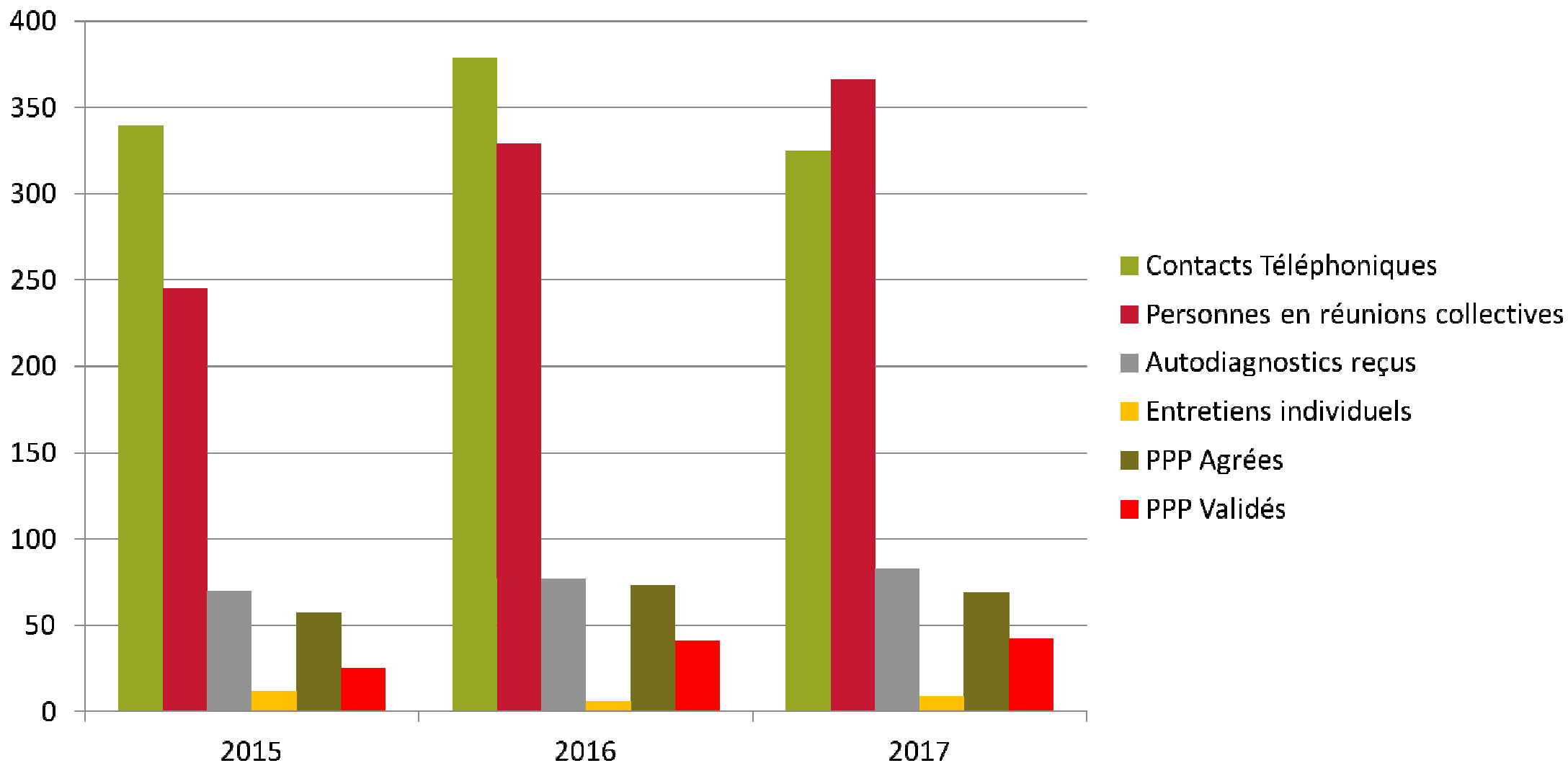
## Focus sur le CEPPP et la validation des PPP



### Formations et stages des PPP en 2016 :

- Stages 21h pour tous
- Formation en gestion : 38
- Formation en juridique et fiscalité : 34
- Autres formations : 15, dans des domaines très variés (technique : production équine, production biologique, – marketing et diversification : réglementation, commercialisation par exemple)
- Stages : 5

## Evolution du nombre d'installations aidées du PAI à la validation du PPP



## Un constat

- Candidats au PPP en hausse, en corrélation étroite avec l'augmentation relevée dans le cadre du PAI, et des autodiagnostic transmis.
- Déperdition importante entre PPP agréés et validés
- Besoin en formations à la hausse qu'il s'inscrivent dans le PPP ou bien après installation

## Un territoire en mutation

- Etre en mesure d'apporter la réponse aux besoins de formations et de conseils du Jeune engagé dans le PPP
- Besoin d'un suivi plus important des jeunes qui se préparent à l'installation



S'installer  
en agriculture

Association Régionale des PAI en Ile de France



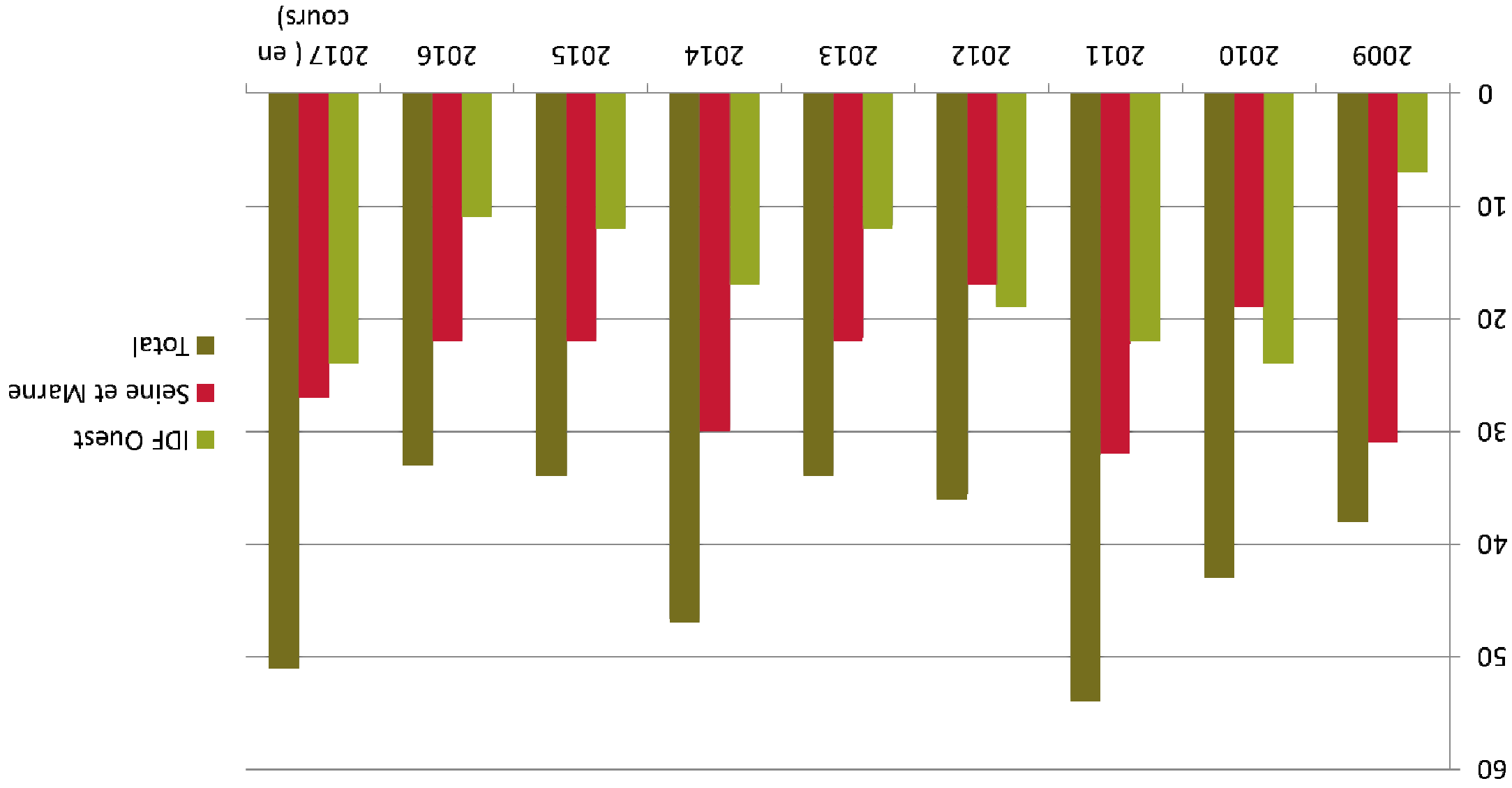
**a**GRICULTURES  
& TERRITOIRES  
CHAMBRE D'AGRICULTURE  
DE RÉGION  
ILE-DE-FRANCE

# Les Installations Aidées

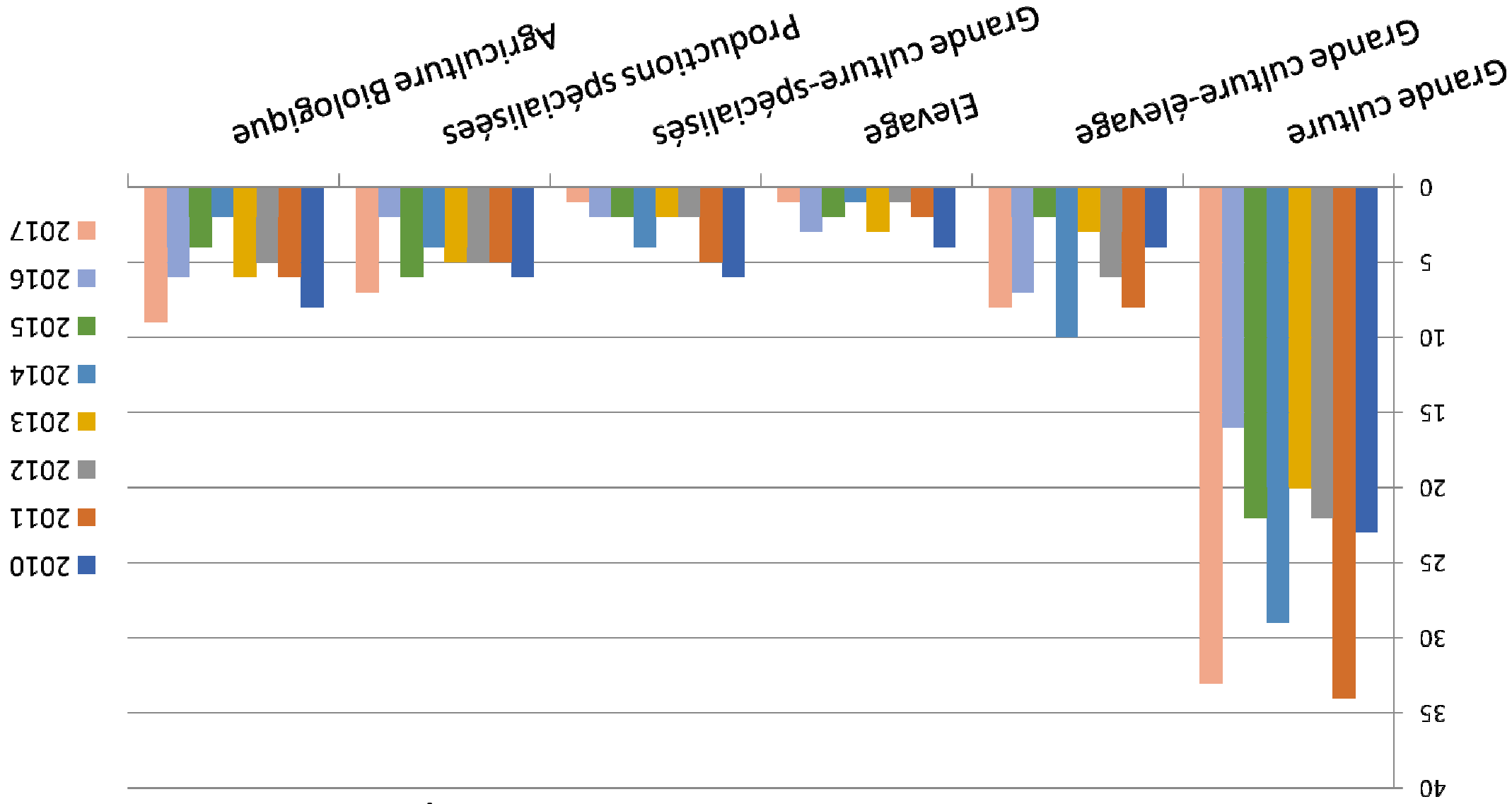
Dans le cadre du programme de communication et animation des PAI et CEPPP  
Financé par le Ministère de l'Agriculture et de l'Alimentation dans le cadre du programme national pour  
l'Accompagnement de l'Installation et de la Transmission en Agriculture



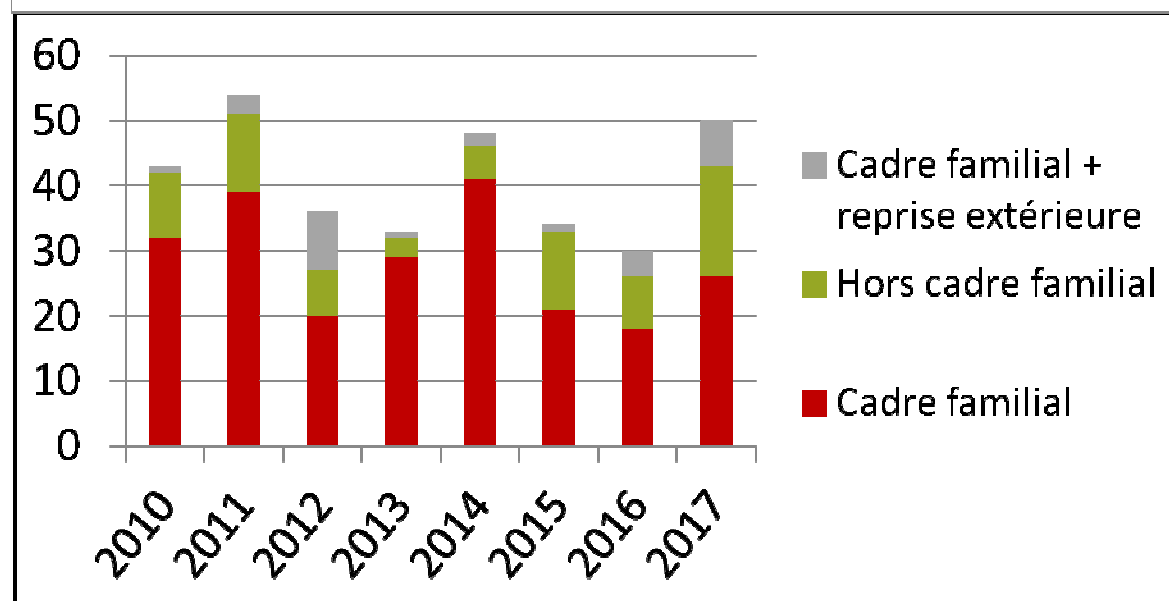
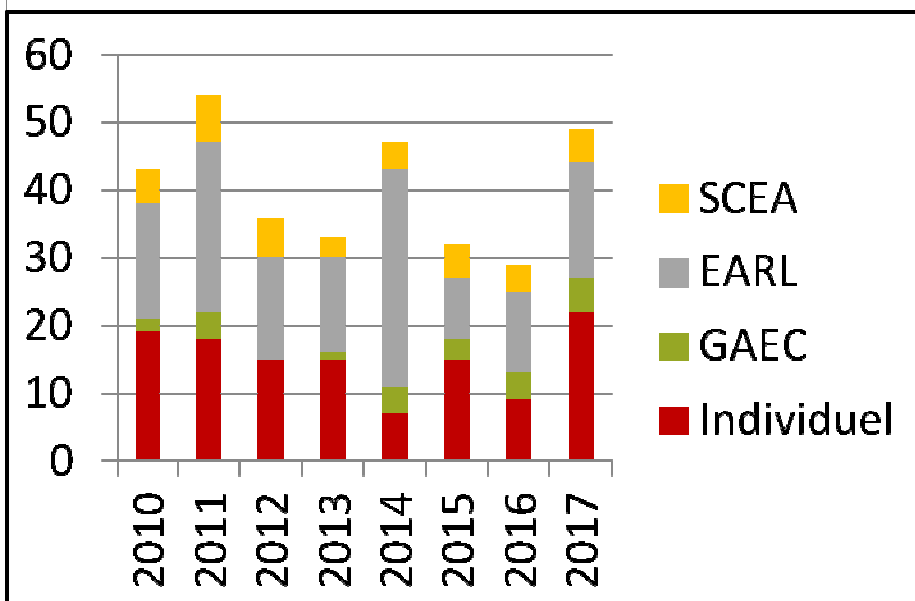
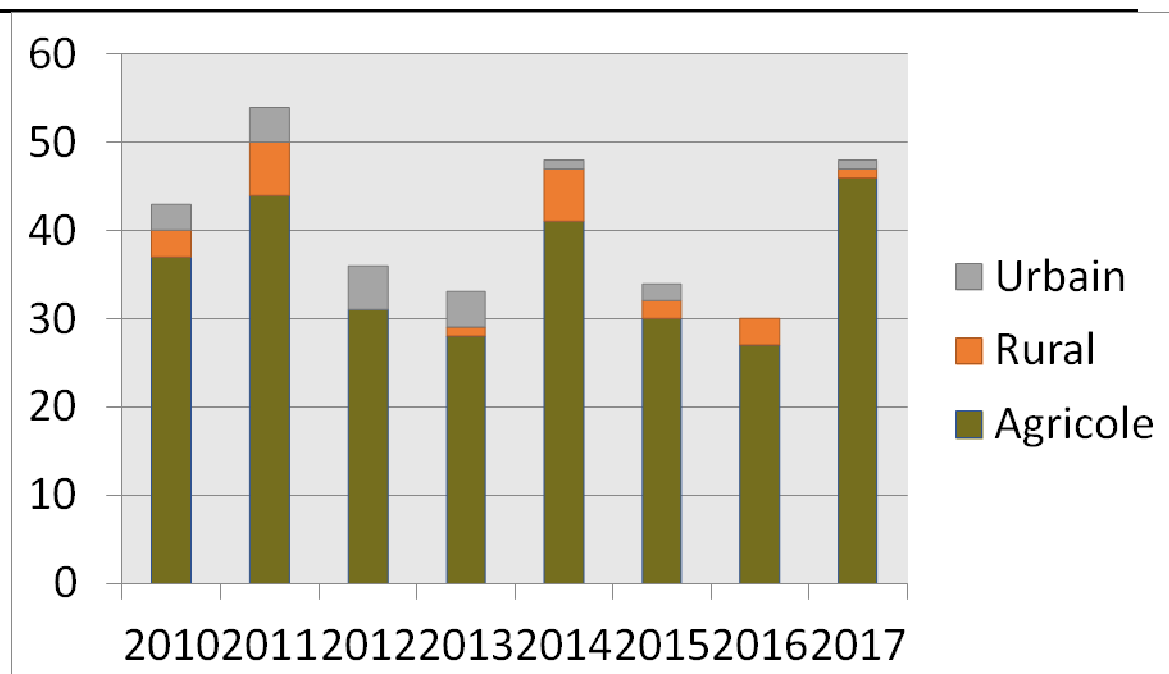
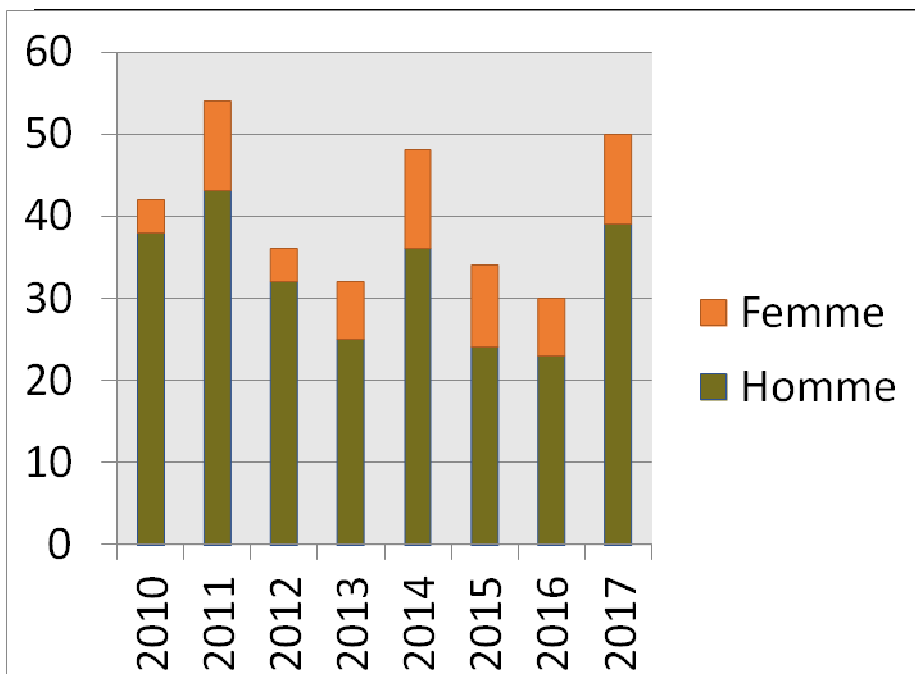
## Evolution du nombre d'installations aidées



## Installation selon l'orientation technico-économique



# Installations aidées : caractéristiques des projets et des candidats (2015-2017)





## Evolution du nombre d'installations aidées

### Un constat

- Les installations reprennent à la hausse en 2017 - rattrapage 2016
- Les différentes évolutions réglementaires influent sur les installations
  - La conjoncture économique également

