

Île-de-France : le salut

Horticulteurs et pépiniéristes peinent à garder leur place en Île-de-France. Les exploitations de la grande couronne, souvent mieux équipées, paraissent cependant mieux armées pour poursuivre leur activité.

comme les pensées ou les impatiens, demeure aussi significative. En 2001, les horticulteurs y consacrent 67 hectares, soit 6 % des superficies françaises.

Malgré la proximité du Marché d'intérêt national de Paris-Rungis, les producteurs franciliens de fleurs coupées vendent moins que les autres sur les marchés de gros. En 2001, cette filière absorbe deux tiers de leurs productions contre 75 % dans l'ensemble de la France. Ces horticulteurs développent plus volontiers la vente directe que ceux de province.

Les pépinières ornementales s'étendent sur près de 900 hectares, les pépinières forestières et fruitières en couvrent ensemble moins de 100. Ces unités disposent en moyenne de plus vastes superficies que dans le reste du pays : de 8 hectares de pépinières en Seine-et-Marne, 10 dans les Yvelines et de 17 en Essonne. La moyenne nationale n'atteint pas 4 hectares. Les pépiniéristes ornementaux franciliens privilégient la vente aux particuliers et aux paysagistes. La commercialisation en gros ou aux jardinerias arrive loin derrière.

La proximité d'un marché de 11 millions d'habitants ne garantit pas la survie des horticulteurs et pépiniéristes franciliens. En 2001, ils ne sont plus que 464, soit près de 50 % de moins qu'en 1989. Leurs superficies horticoles reculent dans tous les départements de la région. Celles des pépinières se maintiennent globalement, en migrant de la petite vers la grande couronne parisienne. Elles gagnent ainsi une centaine d'hectares en Essonne de 1989 à 2001. Les exploitants franciliens ne cultivent plus que 5 % des superficies horticoles et 7 % des superficies des pépinières contre 9 % et 8 % en 1989.

Elles suivent dans la région, qui est en 2001 la sixième en France par ses surfaces. En effet, environ 15 % des exploitants déclaraient en effet au recensement agricole 2000 qu'ils n'auraient pas de successeur. L'outil de production est souvent vieillissant. Plus de la moitié des superficies sous serre sont, en petite couronne, antérieures à 1980. Celles des Yvelines et surtout de Seine-et-Marne sont cependant plus récentes.

Les horticulteurs cultivent avant tout des fleurs et feuillages coupés. On en dénombre 200 hectares dans la région dont la moitié en Seine-et-Marne. Roses, dahlias et tulipes sont leurs principales productions. La culture des plantes à massifs,

Le recul de l'horticulture et des pépinières devrait se pour-

SUPERFICIES BRUTES (hectare)

Fleurs et feuillages coupés		207
Plantes en pots		79
Plantes à massifs		67
Plantes vivaces		8
Bulbes		18
Boutures et jeunes plants horticoles		1
Pépinières		
ornementales	892	
fruitières	77	
forestières	13	

UNE MOITIÉ D'EXPLOITATIONS EN MOINS EN DOUZE ANNÉES

	Exploitations			Superficie en horticulture ornementale et pépinières ¹ (hectare)		
	1989	2001	Variation 1989-2001 %	1989	2001	Variation 1989-2001 %
Seine-et-Marne	240	129	- 46	539	516	- 4
Yvelines	151	82	- 46	432	301	- 30
Essonne	167	75	- 55	234	323	+ 38
Hauts-de-Seine	21	16	- 24	31	10	- 69
Seine-Saint-Denis	47	27	- 43	28	11	- 61
Val-de-Marne	108	52	- 52	177	141	- 20
Val-d'Oise	142	83	- 42	274	163	- 40
Ensemble	876	464	- 47	1 715	1 465	- 15

1. Superficie brute en culture principale y compris jachères horticoles et de pépinières.

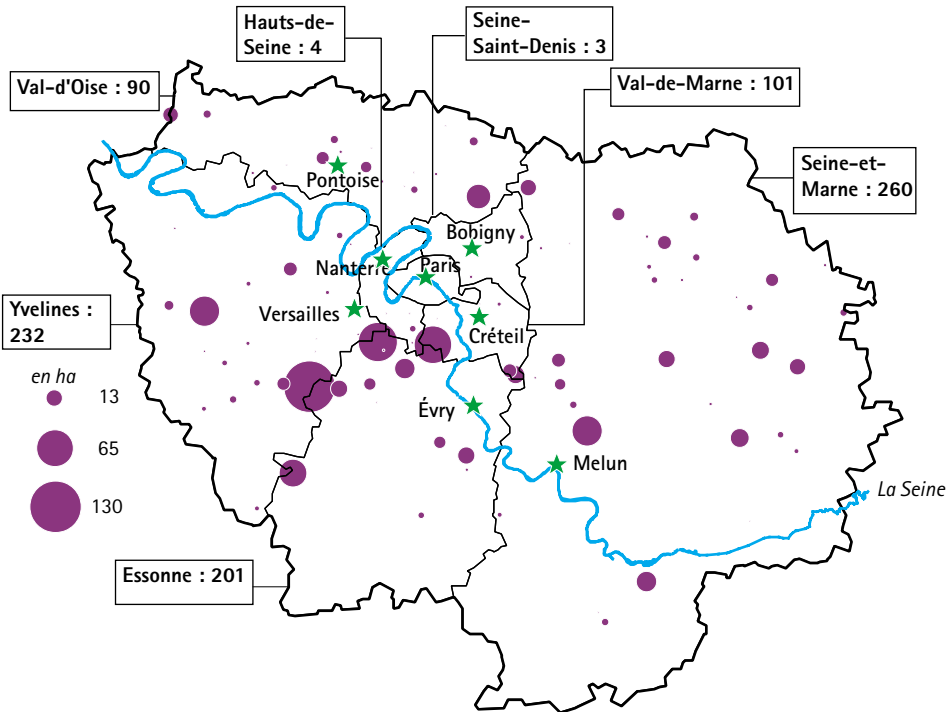
en grande couronne

LA SEINE-ET-MARNE : PREMIER DÉPARTEMENT POUR LES PÉPINIÈRES

Superficie¹ des pépinières par commune et département

Pépinières ornementales en 2001

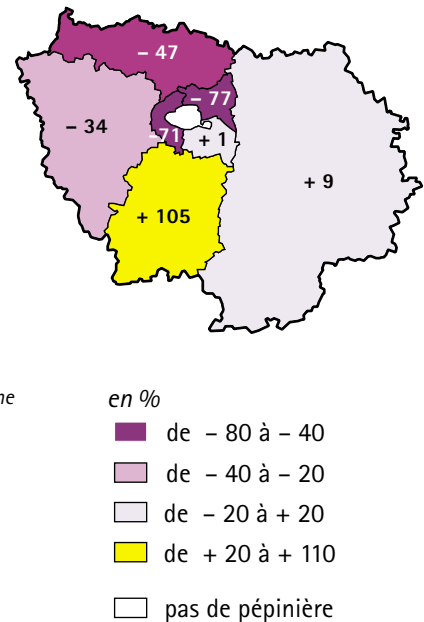
Île-de-France : 892 ha



Variations 1989-2001

de l'ensemble des pépinières

Île-de-France : - 9 %

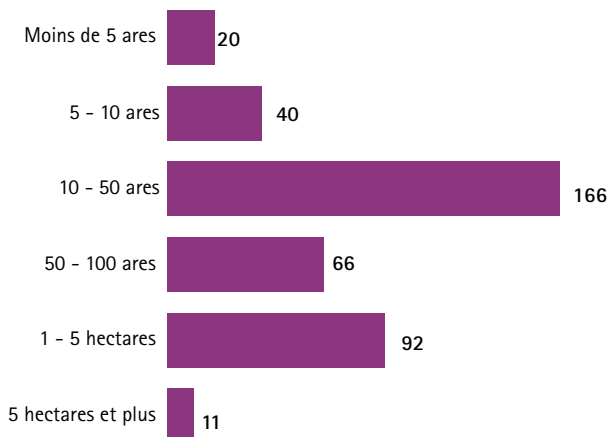


1. Superficie brute en culture principale.

DE PETITES SURFACES HORTICOLES

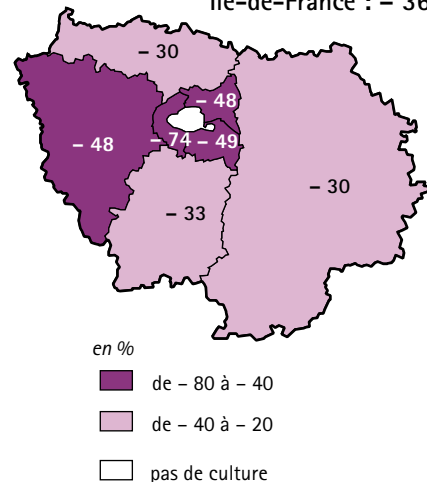
Horticulture ornementale

Répartition des exploitations en 2001
selon leur superficie horticole¹



Variation 1989-2001 de la superficie¹ par département

Île-de-France : - 36 %



1. Superficie brute en culture principale.