



FAITS MARQUANTS

Tavelure : fin des projections primaires, risque de contaminations secondaires aux prochaines pluies

Tordeuses : vol en cours pour le carpocapse et les tordeuses de la pelure

Psylles, Pucerons, Chenilles : A surveiller.

Stade des pommiers : les vergers sont au stade grossissement des fruits.

Stade des poiriers : les vergers sont au stade grossissement des fruits.

FRUITS A PEPINS

MALADIES

- **TAVELURE DU POMMIER – *VENTURIA INAEQUALIS***

D'après la modélisation, les risques de contaminations liés aux projections primaires sont terminés, mais le risque vis-à-vis de cette maladie n'est pas terminé.

Pour les vergers présentant des taches de tavelure issues de ces projections primaires, un risque de «repiquage» existe encore. En effet, le mycélium de ces taches donne naissance à une multitude de conidies. Lorsqu'il pleut, celles-ci sont détachées de leur support et peuvent provoquer des contaminations secondaires si la durée d'humectation du feuillage est suffisamment longue.



Tavelure sur feuille et fruit – Fredon IDF

Pour les parcelles ne présentant pas de taches de tavelure (à vérifier par une observation poussée des parcelles), la période à risque est terminée. Dans les parcelles où des taches sont observées, des contaminations secondaires sont possibles à partir des taches présentes sur les feuilles et/ou les fruits. Les risques de contamination vont perdurer et toute pluie annoncée devra être prise en compte pour la gestion des parcelles.

- **FEU BACTERIEN – *ERWINIA AMYLOVORA***

La bactérie pénètre dans la plante par les fleurs, mais aussi par les extrémités de pousses en croissance ainsi que par les blessures (photo de droite, symptômes de feu bactérien sur cotoneaster, sur pommier à gauche). Les conditions climatiques



Chancre sur pommier – Fredon IDF

favorables sont:

- température maximale supérieure à 24 °C
- température maximale supérieure à 21 °C et minimale supérieure à 12 °C le même jour avec une pluie ou une hygrométrie minimale de 2,5mm.

Lors d'orages les conditions sont réunies pour potentiellement contaminer de nouvelles plantes.



Feu bactérien sur cotoneaster - Fredon IDF

Les averses orageuses prévues la semaine prochaine seront favorables au développement de cette maladie. A surveillez dans les parcelles où il y a eu un historique feu bactérien.

RAVAGEURS

- **TORDEUSES**

✚ Carpacse : *Cydia pomonella*

Diminution des captures cette semaine.

Carpacse - Fredon IDF



D'après le modèle, on est sur la fin de la période à risque pour le vol des adultes. La période à risque vis-à-vis du dépôt des œufs est finie pour le site de Compans (77) et devrait se finir cette semaine pour les autres sites. Les premières éclosions sont observables et la période à risque (entre 20% et 80% d'éclosion) est en cours et est prévu jusqu'à la première semaine de juillet. Pour rappel les premières captures en verger ont été observées le 4 mai.

	station	Vol des femelles (1ère génération)		Pontes (1ère génération)		Eclosions (1ère génération)	
		début	intensification	début	intensification	début	intensification
77	Chevy Cossigny	7-mai	du 23/05 au 17/06	13-mai	du 29/05 au 24/06	26-mai	du 11/06 au 4/07
77	Compans	7-mai	du 22/05 au 16/06	12-mai	du 28/05 au 22/06	25-mai	du 9/06 au 2/07
78	Boissy sans avoir	7-mai	du 24/05 au 20/06	12-mai	du 30/05 au 27/06	27-mai	du 13/06 au 7/07
78	Poissy	7-mai	du 22/05 au 16/06	13-mai	du 28/05 au 23/06	26-mai	du 9/06 au 3/07
91	Méréville	7-mai	du 24/05 au 20/06	13-mai	du 30/05 au 26/06	27-mai	du 12/06 au 6/07
95	Villiers le Sec	7-mai	du 23/05 au 18/06	13-mai	du 29/05 au 24/06	26-mai	du 11/06 au 4/07

Les conditions climatiques favorables à l'accouplement et à la ponte sont les suivantes:

- T°C crépusculaire > 15°C.
- 60% < Humidité crépusculaire < 90%.
- Temps calme et non pluvieux (feuillage sec).

La ponte se fait pendant les 5 premiers jours après l'accouplement mais peut durer 12 jours.

La durée entre la ponte et l'éclosion est de 90 degrés jours en base 10°C.

C'est la période à risque vis-à-vis des larves.

Méthodes alternatives : la mise en place d'une confusion sexuelle est possible dans les vergers, les diffuseurs doivent être mis en place avant le début du vol.

Pour en savoir plus, consultez [la Fiche technique 17](#) du guide Ecophyto fruits : Confusions sexuelles.

✚ Petite tordeuse : *Cydia lobarzewskii*

Légère diminution des captures cette semaine.

dpt	commune	sem 23	sem 24	sem 25
78	vernouillet	20	18	18
95	groslay	76	93	70
77	gressy	0	0	0
78	orgeval	16	7	16
77	ussy sur marne	0	2	3



Petite tordeuse - Fredon IDF

✚ Tordeuse de la pelure

Aucune capture de la petite tordeuse de la grappe, *Argyrotaenia pulchellana*, ou *Eulia*, cette semaine.



Eulia - Fredon IDF

dpt	commune	sem 23	sem 24	sem 25
78	vernouillet	0	0	0
95	groslay	0	0	0
77	gressy	1	2	0
77	ussy sur marne	0	0	0
78	orgeval	0	0	0

Nous sommes sur la fin du premier vol.

Les captures d'*Archips podana* sont en légère diminution cette semaine, le premier vol est en cours.

dpt	commune	sem 23	sem 24	sem 25
78	les alluets le roi	1	0	3
78	vernouillet	3	4	2
95	groslay	5	5	0
77	ussy sur marne	0	0	0
77	gressy	1	5	1



Archips podana - Fredon IDF

POMMIER

MALADIES

- **OIDIUM - *PODOSPHAERA LEUCOTRICHA***

La maladie est favorisée par une forte hygrométrie et des températures comprises entre 10 et 20°C.

Les jeunes feuilles sont réceptives à l'oïdium jusqu'à 6 jours après leur apparition.

Avec la sortie rapide de nouvelles feuilles les pommiers sont de nouveau sensibles à cette maladie.

Restez vigilant jusqu'à la fin de la période de pousse.

RAVAGEURS

- **PUCERONS**

Pucerons lanigères – *Eriosoma lanigerum*

Les migrations, dans les bouquets floraux, de pucerons lanigères sont observées sur le site de Gressy (77), mais la faune auxiliaire est bien présente car le nombre de foyers ne progresse plus.

Les autres auxiliaires pouvant réguler ce ravageur sont : Le micro-hyménoptère parasitoïde *Aphelinus mali*, les larves et adultes de coccinelles et les larves de chrysopes.



Pucerons lanigères - Fredon IDF

Le seuil indicatif de risque est atteint dès que 10% des rameaux sont infestés.

La migration du puceron lanigère sur les pousses est à surveiller dans les parcelles contaminées

Surveillez la présence des auxiliaires sur ces parcelles contaminées

Pucerons cendrés – *Dysaphis plantaginea*

La grande majorité des foyers sont vides, grâce à l'action de la faune auxiliaire. Dans les foyers restants on observe des femelles ailées. La migration des femelles ailées vers le plantain (hôte secondaire) ne devrait plus tarder, le risque vis à vis de ce ravageur devrait diminuer.



Le seuil indicatif de risque pour les pucerons cendrés est de 1% des rameaux ou bouquets infestés.

A surveiller.

AUXILIAIRES



Larve d'hémérobe

De nombreux auxiliaires sont présents dans tous les vergers du réseau d'épidémiosurveillance d'Ile de France notamment des coccinelles, des syrphes et des chrysopes. Ils peuvent aider à réguler les premières populations de pucerons, surveillez les.

Pour plus d'information sur les auxiliaires vous pouvez consulter le site Ephytia.

POIRIER

MALADIES

- **ROUILLE GRILLAGEE DU POIRIER**

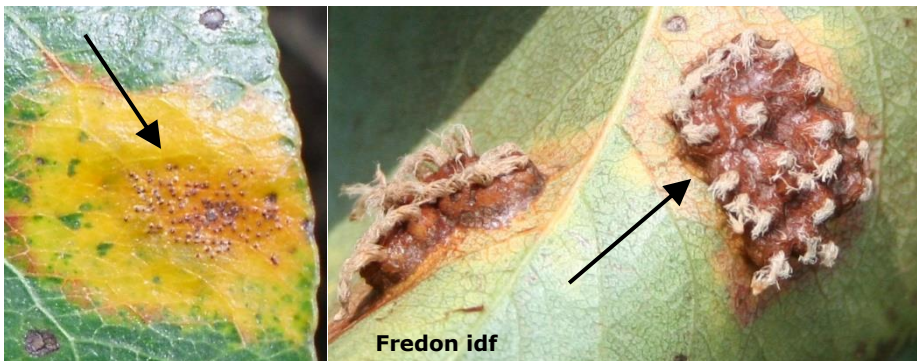
C'est une maladie liée à un champignon, *Gymnosporangium sabinae*, il fait son cycle sur deux plantes hôtes, le genévrier et le poirier. Sur poirier, au début de la contamination, on voit apparaître des taches oranges vifs (détails à droite), pouvant ressembler à des pontes d'insectes. Pendant l'été, elles vont s'agrandir



Fredon idf

et se

couvrir de petites pustules noirâtres sur la face supérieure (photo à gauche) et sur la face inférieure, se développent des amas brunâtres (photo ci-contre) d'où s'échappe une poussière brune. La protection contre la



Fredon idf

tavelure freine le plus souvent la maladie.

Des symptômes de rouille grillagée ont été observés sur des parcelles en agriculture biologique, elles sont en début de cycle. Le seuil indicatif de risque est de 10% des feuilles touchées à partir de la fin juin.

RAVAGEURS

- **PSYLLE - CACOPSYLLA PYRI**



Larves et adulte de Psylles

D'après les observations réalisées cette semaine, des adultes et des larves âgées sont présents dans les vergers. Sur ces « foyers » on peut même observer des gouttes de miellat.

Surveillez vos parcelles pour détecter la présence de psylles et des auxiliaires, comme des *Anthocoris*, *Orius*, des punaises auxiliaires ou coccinelles, qui peuvent aider à réguler ces populations de psylles.



Orius

L'évolution des stades larvaires va se poursuivre: les 2^{ème} et 3^{ème} générations de psylles vont se mélanger dans les parcelles fortement attaquées. Les températures annoncées sont favorables à l'activité des

psylles: les risques vis-à-vis du psylle sont élevés.

Dans les parcelles peu infestées, le risque vis-à-vis des psylles restent faibles tant que les populations d'auxiliaires sont préservées.

Le risque à ce jour est en augmentation.

Prochain BSV, jeudi 28 juin

Action pilotée par le ministère chargé de l'agriculture, avec l'appui financier de l'Agence Française de Biodiversité (A.F.B.), par les crédits issus de la redevance pour pollutions diffuses attribués au financement du plan Ecophyto.

Le Bulletin de Santé du Végétal est édité sous la responsabilité de la Chambre Régionale d'Agriculture d'Île de France sur la base d'observations réalisées par le réseau. **Il est produit à partir d'observations ponctuelles. S'il donne une tendance de la situation sanitaire régionale, celle-ci ne peut être transposée telle quelle à la parcelle.**

La Chambre Régionale d'Agriculture dégage toute responsabilité quant aux décisions prises par les agriculteurs pour la protection de leurs cultures. Tout document utilisant les données contenues dans le bulletin de santé du végétal Île de France doit en mentionner la source, en précisant le numéro et la date de parution du bulletin de santé du végétal.

- **Réseau d'observations** : FREDON – Les Vergers de Molien – le Jardin du Luxembourg – Chambre Interdépartementale d'Agriculture d'Île de France, Chambre d'agriculture de Seine et Marne.
- **Rédaction** : FREDON Ile de France : Céline BOURHIS LEZIER
- **Comité de relecture** : Chambre Régionale d'agriculture d'Ile de France, SRAL

Pour recevoir le Bulletin de Santé du Végétal par courrier électronique, vous pouvez en faire la demande par courrier électronique à l'adresse suivante y.morio@cra-idf.chambagri.fr en précisant le(s) bulletin(s) que vous désirez recevoir: grandes cultures – pomme de terre – légumes industriels, arboriculture, maraîchage, pépinière – horticulture, JEVI

Tout document utilisant les données contenues dans le bulletin de santé du végétal Ile de France doit en mentionner la source en précisant le numéro et la date de parution du bulletin de santé du végétal.