

### FAITS MARQUANTS

- Tavelure** : surveiller les sorties de taches.  
**Psylle du poirier** : forte présence de tous les stades. A surveiller.  
**Oïdium** : nouvelles contaminations.  
**Puceron cendré** : plusieurs foyers présents. Risque élevé.  
**Puceron mauve** : nouveaux foyers. Risque élevé.  
**Drosophila suzukii** : risque important.

Selon la précocité variétale et la localisation des vergers, les stades sont :

- J (grossissement des fruits) pour les pommiers.
- J (grossissement des fruits) pour les poiriers.

### FRUITS A PEPINS

### MALADIES

- **TAVELURE DU POMMIER – VENTURIA INAEQUALIS**

Résultat de la modélisation, modèle Tavelure DGAL

**Légende:**

**TL:** contamination de type Angers (très léger)

**L:** contamination légère

**AG:** Assez grave

**G:** Grave

**Projetable:** stock d'ascospores projetables

**Projeté:** cumul des quantités projetées d'ascospores

**Heure indiquée = heure universelle (HU)** . Heure d'hiver: HU +1, Heure d'été: HU + 2

station	date	pluie	contamination			stock de spores
			durée d'humectation	projection	gravité	
77 COMPANS	18-mai	6,0	du 18/05 18h à - 20/05 à 9h	0,09%	G	projeté : 100%
	19-mai					
	20-mai					
91 MEREVILLE	20-mai	1,0	de 7h à 10h	0,71%	-	projeté : 96,98% projetable: 0,38%
	21-mai	2,5	le 21/05 à 11h au 22/05 à 6h	0,58%	-	

Dernières données météo : **23mai 2019 à 9h** (heure universelle).

Simulation par modèle ex Melchior en prenant pour hypothèse comme date de maturité des périthèces le **22 février 2019**.

Sur le site de Compans, le stock de spores total a été projeté. La dernière projection s'est achevée le 20 mai, avec un risque de contamination classifié comme grave. Les sorties de taches sont attendues pour la semaine prochaine. Surveillez vos vergers.

Sur le site de Méréville, il y a eu quelques projections de spores sans risque de contamination. Des pluies sont annoncées pour ce week-end.



Tache de tavelure (FREDON IDF)

Des nouvelles taches de tavelure ont été observées sur une friche de poirier à Orgeval (78).



Des produits de biocontrôle existent.



LE GROUPE TAVELURE / POMMIER / Qoi-P DE SYNTHÈSE EST EXPOSÉ À UN RISQUE DE RÉSISTANCE.

LE GROUPE TAVELURE / POMMIER / SBI-IDM ou IDM EST EXPOSÉ À UN RISQUE DE RÉSISTANCE.

LE GROUPE TAVELURE / POMMIER / Thiophanates (MBC) EST EXPOSÉ À UN RISQUE DE RÉSISTANCE.

LE GROUPE TAVELURE / POMMIER / Anilinopyrimidines (AP) EST EXPOSÉ À UN RISQUE DE RÉSISTANCE.

## RAVAGEURS

### • CARPOCAPSE DES POMMES - *CYDIA POMMELLA*

Le vol de carpocapse s'intensifie de façon significative. Des captures ont été enregistrées sur la majorité des pièges du réseau d'épidémiologie d'Ile de France (voir tableau ci-dessous).



dpt	commune	s 17	s 18	s 19	s 20	s 21
77	Ussy-Sur-Marne	0	0	0	2	17
77	Lumigny	0	4	0	0	5
77	Gressy	0	0	0	0	0
78	Vernouillet	0	0	0	0	0
78	Alluets-le-Roi	0	0	0	0	3
78	Orgeval (non-confusé)	1	0	1	5	14
91	Torfou	0	0	0	0	0
95	Jagny-sous-Bois (non-confusé)	2	0	0	0	2
95	Saint-Brice-sous-Forêt	0	0	0	0	2

Le modèle Carpocapse DGAL-Onpv simule le cycle de développement du carpocapse à partir de la date du début du vol et des données météorologiques. Le résultat donné par cet outil est une prévision du pourcentage de la population totale par stade et par jour. La période d'intensification correspond à la période dans laquelle se concentre 20% à 80% d'un stade donné : vol, ponte ou éclosion.

Selon le modèle, l'intensification du vol est en cours en Seine et Marne. Les premières pontes ont déjà eu lieu, mais la période d'intensification commencera dans les jours à venir. L'éclosion des premières larves ne devrait pas tarder, mais la période d'intensification devrait commencer mi-juin.

station	Vol des femelles (1ère génération)		Pontes (1ère génération)		Éclosions (1ère génération)	
	début	intensification	début	intensification	début	intensification
77 Compans	25-avr.	du 19/05 au 24/06	30-avr.	du 25/05 au 1/07	24-mai	du 10/06 au...
91 Méréville	25-avr.	du 26/05 au 30/06	30-avr.	du 2/06 au 6/07	30-mai	du 16/06 au...



Dates prévisionnelles de la période d'intensification

Intensification en cours

Les conditions climatiques favorables à l'accouplement et à la ponte sont les suivantes :

- T°C crépusculaire > 15°C.
- 60% < Humidité crépusculaire < 90%.
- Temps calme et non pluvieux (feuillage sec).

La ponte se fait pendant les 5 premiers jours après l'accouplement mais peut durer 12 jours. La durée entre la ponte et l'éclosion est de 90 degrés jours en base 10°C.



#### Méthodes alternatives :

La mise en place d'une confusion sexuelle est possible dans les vergers, les diffuseurs doivent être mis en place avant le début du vol.

Pour en savoir plus, consultez la [Fiche technique 17 du guide Ecophyto fruits](#) : Confusions sexuelles

- **TORDEUSE DE LA PELURE (CAPUA) - ADOXOPHYES ORANA**

Cette semaine encore, des captures ont été enregistrées sur un seul piège, toujours dans le Val D'Oise à Saint Brice sous Forêt (95), avec 3 adultes capturés. Le vol débute timidement.

Les larves issues de la première génération d'adultes apparaissent généralement en juin-juillet. Elles grignotent l'épiderme du fruit et creusent parfois des petits trous.



Fredon IDF

**Le seuil indicatif de risque est atteint à partir de 40 captures hebdomadaires. Il n'y a donc aucun risque pour l'instant.**

- **PETITE TORDEUSE DES FRUIT – CYDIA LOBARZEWSKII**

Premières captures sur le réseau de piégeage d'Ile de France de cette année, enregistrées à Saint Brice sous Forêt (95) et Gressy (77), avec respectivement 4 et 1 papillons capturés.

En général cette tordeuse n'effectue qu'une génération par an et le vol à lieu fin mai début juin. Les premières chenilles sortent à la fin du mois du juin et elles provoquent des dégâts sur les fruits similaires à ceux du carpocapse, mais les galeries sont plus fines et toujours propre.



Fredon IDF

## POMMIER

### MALADIES

- **OIDIUM - PODOSPHAERA LEUCOTRICHA**

De l'oïdium a été observé sur trois vergers supplémentaires cette semaine aux Alluets le Roi (78), à Saint Brice sous Forêt (95) et à Lumigny (77). Les conditions climatiques ont été favorables à de nouvelles contaminations.

**A surveiller attentivement. Le risque est modéré.**



Des produits de biocontrôle existent.

#### Méthodes alternatives :

Les mesures prophylactiques doivent être privilégiées en supprimant toute source d'inoculum détecté. Les rameaux oïdiés doivent être sortis de la parcelle et brûlés.

### RAVAGEURS

- **PUCERONS**

**Pucerons cendrés - *Dysaphis plantaginea***

De nombreux foyers de pucerons cendrés ont été observés aux Alluets-le-Roi (78) et à Vernouillet (78).

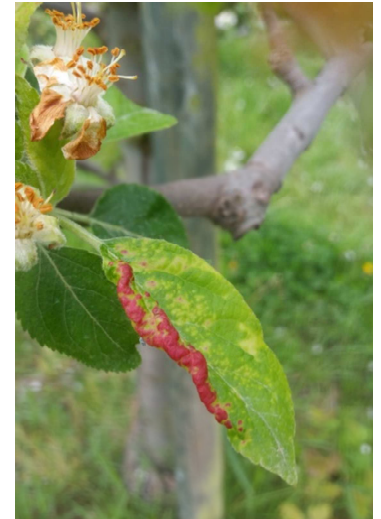
**Pucerons lanigères - *Eriosoma lanigerum***

Un foyer a encore été observé à Gressy (77).

**Pucerons des galles rouges - *Dysaphis devecta***

Des pucerons des galles rouges ont été observés à Vernouillet (78).

La présence de quelques colonies au printemps peut provoquer des pullulations importantes et dangereuses durant l'été, si les conditions sont favorables avant et après la floraison.



Symptôme de pucerons des galles rouges (FREDON IDF)

**Le seuil indicatif de risque a été atteint pour le puceron cendré sur deux vergers, le risque est fort. Pour les pucerons lanigères et des galles rouges, le risque est faible car le seuil n'a pas été dépassé.**

**Seuils indicatifs de risque pour les différents pucerons**

Pucerons	vert migrant	vert	lanigère	cendré	des galles rouges
Seuil Indicatif de Risque	60%	15%	10%	1%	5%

Données CTIFL Protection intégrée pommier - poirier 2006

Des fortes populations de coccinelles sont présentes à Vernouillet (78) et à Orgeval (78) ; des œufs ont également pu être observés. Les coccinelles sont de bons prédateurs de pucerons et peuvent aider à réguler les premières populations de pucerons, surveillez-les.



Œufs de coccinelle (FREDON IDF)



Des produits de biocontrôle existent.

**Méthodes alternatives :**

L'utilisation de bandes florales peut être employée pour favoriser les antagonistes des pucerons en verger de pommiers.

Pour en savoir plus, consultez le [guide pratique à partir de retours d'expériences](#).



***Dysaphis plantaginea* / POMMIER /ACHEI EST EXPOSE A UN RISQUE DE RESISTANCE.**

- **PHYTOPTES LIBRES**

Les phytoptes libres du pommier (*Aculus schlechtendali*) provoquent le bronzage des feuilles, le brunissement de la face inférieure et des rugosités oculaires sur les fruits. Certaines variétés sont plus sensibles comme la Reinette du Canada, Jonagold, Jubilé et Idared.

Des symptômes ont été observés à Torfou (91).



Symptôme de phytopte libre (FREDON IDF)

**Le seuil indicatif de risque est de 10% des pousses atteintes. Le risque est faible.**



Des produits de biocontrôle existent.

## POIRIER

### RAVAGEURS

- **PUCERONS MAUVES - *DYSAPHIS PYRI***

Plusieurs foyers de pucerons mauves ont été observés à Orgeval (78), Lumigny (77) et St Brice sous Forêt (95).

**Le seuil indicatif de risque est atteint dès que la présence d'un puceron mauve est observée dans la parcelle. Le risque est important. Surveiller attentivement.**



Des produits de biocontrôle existent.

- **PSYLLE - *CACOPSYLLA PYRI***

Une population de psylles adultes est toujours très présente sur plusieurs vergers du réseau d'épidémiosurveillance d'Ile de France : Lumigny (77), Torfou (91), St Brice sous Forêt (95), Ussy sur Marne (77) et Vernouillet (78) ; avec des infestations allant jusqu'à 100% des pousses. Des larves et des œufs sont aussi visibles à Ussy sur Marne (77) et Vernouillet (78).

**Après le stade G-H, le seuil indicatif de risque est de 20% pousses occupées par larves ou œufs. La population d'adultes continue d'augmenter. Surveillez attentivement vos vergers, notamment dans les zones à forte pression l'an dernier.**

Surveillez la présence d'auxiliaires, comme des anthocorides et des *Trombiidae* (acarien prédateur). Leur présence et/ou des lâchers peuvent aider à réguler les premières populations de psylles.



Des produits de biocontrôle existent.

**Méthodes alternatives :**

L'utilisation d'argile peut être utilisée pour contre les psylles ; à renouveler en cas de fortes pluies (>20 mm). Pour en savoir plus [la Fiche 13 du guide écophyto fruits: argiles \(kaolinite calcinée\)](#).



**LE GROUPE PSYLLE / POIRIER /PYRETHRINOÏDES DE SYNTHÈSE EST EXPOSÉ À UN RISQUE DE RÉSISTANCE.**

**LE GROUPE PSYLLE / POIRIER /ACHEI EST EXPOSÉ À UN RISQUE DE RÉSISTANCE.**

- **CEPHE DU POIRIER – *JANUS COMPRESSUS***

Le cèphe du poirier est un ravageur mineur, qui provoque des dégâts caractéristiques en forme de crosse avec un anneau de piqûre à la base.

Quelques dégâts sont observables dans les vergers de Lumigny (77), Torfou (91) et Orgeval (78).



**NE PAS CONFONDRE AVEC LE FEU BACTÉRIEN !**

- **CÉCIDOMYIES DES FEUILLES DU POIRIER - *DASINEURA PYRI***

Des larves de cécidomyies des feuilles du poirier ont été observées à Vernouillet (78) et à Orgeval (78).

La protection ne se justifie que si une attaque a été observée l'année précédente. La protection doit être faite juste après la floraison.

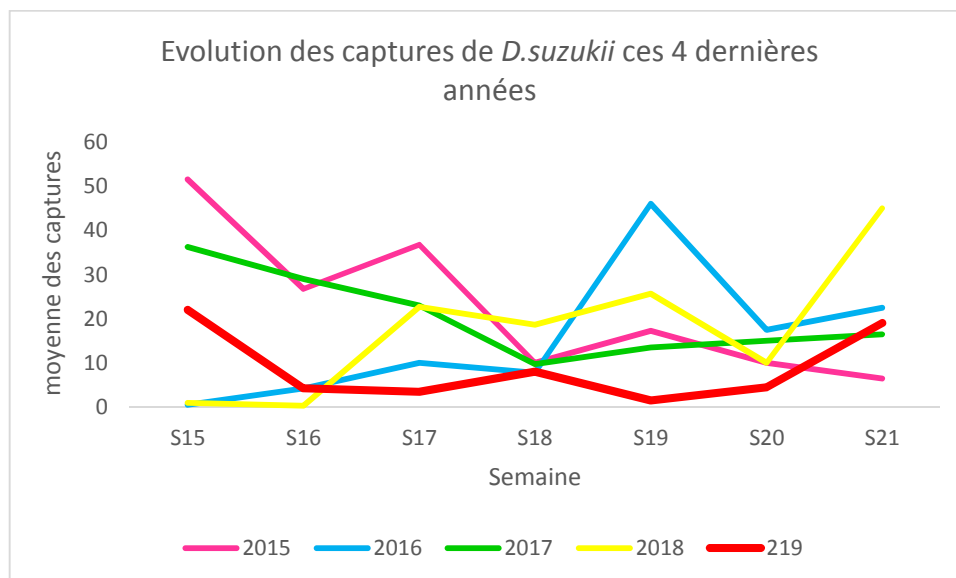


Dégât de cèphe en forme de crosse (FREDON IDF)

## TOUS FRUITS

- **DROSOPHILA SUZUKII**

Cette semaine, le nombre de *Drosophila suzukii* capturé a nettement augmenté, avec 19 individus en moyenne sur l'ensemble des pièges. Le niveau de captures rattrape celui des années précédentes (voir graphique ci-dessous).



A priori il n'y a pas de corrélation entre le niveau de piégeage sur une parcelle et le niveau de dégâts. Néanmoins, le piégeage permet de détecter le redémarrage du vol et si nécessaire, de mettre en place un moyen de protection.

**Les captures de *Drosophila suzukii* ont repris cette semaine. Le stade de sensibilité commence à la véraison sur les cerises qui se colorent. Le risque est important.**



Des produits de biocontrôle existent.

Prochain BSV - modélisation tavelure, lundi 27 mai 2019.

\*\*\*\*\*

**Action pilotée par le ministère chargé de l'agriculture, avec l'appui financier de l'Agence française de Biodiversité (AFB), par les crédits issus de la redevance pour pollutions diffuses attribués au financement du plan Ecophyto.**

- **Observations** : FREDON, Vergers de Molien
- **Rédaction** : FREDON Ile de France : Maïa VIDAL
- **Comité de relecture** : DRIAAF – SRAL, Chambre d'Agriculture de Région d'Ile de France

Pour recevoir le Bulletin de Santé du Végétal par courrier électronique, vous pouvez en faire la demande par courrier électronique à l'adresse suivante : [ecophyto@idf.chambagri.fr](mailto:ecophyto@idf.chambagri.fr) en précisant le(s) bulletin(s) que vous désirez recevoir: grandes cultures – pomme de terre – légumes industriels, arboriculture, maraîchage, pépinière – horticulture, zones non agricoles.

**Le Bulletin de Santé du Végétal est édité sous la responsabilité de la Chambre d'agriculture de Région Île de France sur la base d'observations réalisées par le réseau. Il est produit à partir d'observations ponctuelles.**

**S'il donne une tendance de la situation sanitaire régionale, celle-ci ne peut être transposée telle quelle à la parcelle. Chambre de Région d'Ile de France dégage toute responsabilité quant aux décisions prises par les agriculteurs pour la protection de leurs cultures.**

**Tout document utilisant les données contenues dans le bulletin de santé du végétal Ile de France doit en mentionner la source en précisant le numéro et la date de parution du bulletin de santé du végétal.**