

FAITS MARQUANTS

Carpocapse : le second vol se termine.

Selon la précocité variétale et la localisation des vergers, les stades sont :

- J (grossissement des fruits) pour les pommiers.
- J (grossissement des fruits) pour les poiriers.

FRUITS A PEPINS

MALADIES

- **TAVELURE DU POMMIER – *VENTURIA INAEQUALIS***

Aucune nouvelle tache de tavelure n'a été observée ces deux dernières semaines.

Dans les parcelles où des taches sont observées, des contaminations secondaires sont possibles à partir des taches présentes sur les feuilles et/ou les fruits. Les risques de contamination vont perdurer et toute pluie annoncée devra être prise en compte pour la gestion des parcelles.



Symptômes de tavelure sur poire (FREDON IDF)



Des produits de biocontrôle existent.

- **FEU BACTERIEN – *ERWINIA AMYLOVORA***

Actuellement, de nombreux chancres ont une symptomatologie similaire au feu bactérien, une analyse en laboratoire est nécessaire pour confirmer sa présence.

En cas de doute, il est obligatoire de contacter le SRAL ou la FREDON IDF.



Symptômes de feu bactérien sur pommier (FREDON IDF)

A surveillez dans les parcelles où il y a eu un historique feu bactérien.

RAVAGEURS

- CARPOCAPSE DES POMMES - *CYDIA POMMELLA***

Les captures de papillons se poursuivent presque exclusivement sur les vergers non-confusés, donc une population d'adultes est toujours présente et des pontes peuvent encore avoir lieu. Néanmoins, le risque réside surtout sur les éclosions de larves de la deuxième génération qui est en cours. Ces larves vont par la suite entrer en diapause pour reprendre leur cycle au printemps prochain.



Fredon IDF

dpt	commune	s 27	s 28	s 29	s 30	s31	s 32	s 33	s 34	s 35
77	Ussy-Sur-Marne	26	8	5	3	1	0	1	0	0
77	Lumigny	2	2	4	0	0	0	3	0	0
77	Gressy	0	0	0	0	0	1	0	0	0
78	Vernouillet	5	0	2	1	0	0	0	0	0
78	Alluets-le-Roi	9	3	3	1	1	0	0	0	0
78	Orgeval (non-confusé)	28	15	7	2	17	14		9	
91	Torfou	8	0	1	0	0	0	0	0	0
95	Jagny-sous-Bois (non-confusé)	15	20	16	4	8	6	9	2	9
95	Saint-Brice-sous-Forêt	6	2	4	0	1	2		0	1
95	Boissy-l'Aillierie (non-confusé)	1			1	5	3	2	1	0

Les conditions climatiques favorables à l'accouplement et à la ponte sont les suivantes :

- T°C crépusculaire > 15°C.
- 60% < Humidité crépusculaire < 90%.
- Temps calme et non pluvieux (feuillage sec).

La ponte se fait pendant les 5 premiers jours après l'accouplement mais peut durer 12 jours. La durée entre la ponte et l'éclosion est de 90 degrés jours en base 10°C.



Des produits de biocontrôle existent.

- TORDEUSE DE LA PELURE (CAPUA) - *ADOXOPHYES ORANA***

Pas de nouvelle capture ces deux dernières semaines.

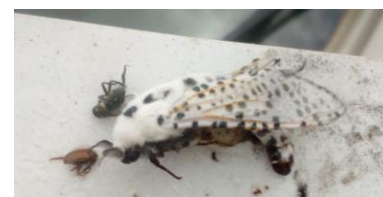


Fredon IDF

Le seuil indicatif de risque est atteint à partir de 40 captures hebdomadaires. Aucun risque.

- ZEUZERE – *ZEUZERA PYRINA***

Pas de capture ces deux dernières semaines



Papillon de zeuzère (Fredon IDF)

Le seuil indicatif de risque est fixé à 10% d'arbres attaqués.

On considère le seuil atteint dès que l'insecte est présent sur la parcelle en année N-1.



Des produits de biocontrôle existent.

POMMIER

ECHAUDURE SOLAIRE ou COUP DE SOLEIL

Quelques pommes présentent ce problème physiologique dû à une exposition solaire trop intense. Certaines variétés y sont plus sensibles comme par exemple la Granny Smith ou Braeburn.



Coup de soleil sur pomme (Fredon IDF)

POIRIER

RAVAGEURS

- **PSYLLE - CACOPSYLLA PYRI**

La situation est globalement saine, mais dans certains vergers tous les stades (œufs, larves et adultes) sont encore présents, avec de la fumagine qui se développe sur le miellat.

Les psylles peuvent aussi être vecteurs de la maladie *pear decline* qui peut provoquer le dépérissement des arbres.



Fumagine sur feuille et fruit (Fredon IDF)

- **PHYTOPLASME DU PEAR DECLINE - CANDIDATUS
PHYTOPLASMA PYRI**

Le phytoplasme du *Pear Decline* se transmet par l'intermédiaire des psylles du poirier qui en se nourrissant d'arbres infectés, vont contaminer les arbres sains. En pratique, cela va se traduire par un enroulement et un rougissement des feuilles qui vont finir par tomber prématurément. L'arbre perd de la vigueur les années qui suivent. Une analyse en laboratoire est nécessaire pour confirmer la présence de ce ravageur, car certaines variétés de poiriers ont des feuillages très rougissant à l'automne et qui peuvent se confondre avec une attaque du ravageur.



Symptômes de pear decline (Fredon IDF)

Prochain BSV, jeudi 12 septembre

Action pilotée par le ministère chargé de l'agriculture, avec l'appui financier de l'Agence française de Biodiversité (AFB), par les crédits issus de la redevance pour pollutions diffuses attribués au financement du plan Ecophyto.

- **Observations** : FREDON, Vergers de Molien, SARL RICHE
- **Rédaction** : FREDON Ile de France : Céline BOURHIS LEZIER
- **Comité de relecture** : DRIAAF – SRAL, Chambre d'Agriculture de Région d'Ile de France

Pour recevoir le Bulletin de Santé du Végétal par courrier électronique, vous pouvez en faire la demande par courrier électronique à l'adresse suivante : ecophyto@idf.chambagri.fr en précisant le(s) bulletin(s) que vous désirez recevoir: grandes cultures – pomme de terre – légumes industriels, arboriculture, maraîchage, pépinière – horticulture.

Le Bulletin de Santé du Végétal est édité sous la responsabilité de la Chambre d'agriculture de Région Île de France sur la base d'observations réalisées par le réseau. Il est produit à partir d'observations ponctuelles.

S'il donne une tendance de la situation sanitaire régionale, celle-ci ne peut être transposée telle quelle à la parcelle. Chambre de Région d'Île de France dégage toute responsabilité quant aux décisions prises par les agriculteurs pour la protection de leurs cultures.

Tout document utilisant les données contenues dans le bulletin de santé du végétal Ile de France doit en mentionner la source en précisant le numéro et la date de parution du bulletin de santé du végétal.