

A RETENIR

Cresson : les infestations de larves de chironomes sont importantes, 2 sites sur les 5 suivis dépassent le seuil indicatif de risque ; présence de pupes de la mouche du cresson

CRESSON

RAVAGEURS

- **CHIRONOMES**

Les larves de chironomes sont présentes sur une majorité des sites, seul celui de Moigny sur Ecole en est indemne. En moyenne, 32% des pieds présentent des infestations de larves de chironomes avec tout de même quelques disparités entre eux. En effet, deux sites dépassent le seuil indicatif de risque, Maise et D'Huison-Longueville avec plus de 75% des pieds infestés dont 15% avec 4 à 8 larves par pieds pour le premier et 60% pour le second. Les dégâts liés à ce ravageur s'observent notamment sur les feuilles les plus basses.

Evolution du nombre de larves de chironomes

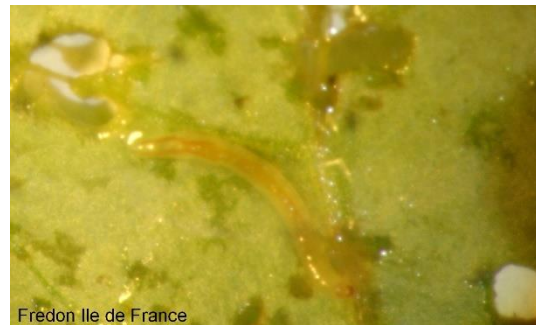
	semaine 2			
	0	1	2	3
Moigny s/Ecole	100%	0%	0%	0%
Maise	25%	60%	15%	0%
D'Huison-Longueville	40%	60%	0%	0%
St Hilaire	90%	10%	0%	0%
Méréville	85%	15%	0%	0%

0 : aucune larve

1 : entre 1 et 3 larves par pied

2 : entre 4 et 8 larves par pied

3 : plus de 8 larves par pied



Fredon Ile de France

Larve de chironome sur la face inférieure de la feuille

Le seuil indicatif de risque est 20% des plantes avec au moins 1 larve. Deux sites dépassent le seuil indicatif de risque. A ce jour, le risque lié à la présence des larves de chironomes reste important d'autant plus que les voiles d'hivernage sont présents maintenant les infestations sous les voiles.

- **MOUCHE DU CRESSON, *Hydrellia Nasturtii* et *Hydrellia sp***

Des pupes de la mouche du cresson ont été observées sur la quasi-totalité des sites, seul celui de Maise ne présente pas de dégâts.

Selon les sites, le niveau d'infestation s'échelonne de 5 à 35% des pieds touchés.

La larve en forant la tige va rendre le pied de cresson plus fragile à la cassure, favorisant un port couché du cresson, défavorable à la pousse. Les galeries provoquées par la larve peuvent également être des points d'entrée pour *Spongospora subteranea Nasturtii* (maladie de la racine crochue).

	% de pieds ayant au moins une pupes de la mouche du cresson
Moigny s/Ecole	25%
Maise	0%
D'Huison-Longueville	5%
St Hilaire	35%
Méréville	10%



Pupes de la mouche du cresson (Fredon IDF)

MALADIES

- **LA MALADIE DE LA RACINE CROCHUE, *SPONGOSPORA***

Cette semaine, des symptômes de la maladie de la racine crochue ont été observés dans 80% les cressonnières du réseau d'épidémiologie où le suivi a lieu avec des infestations allant de 42 à 85% de pieds faiblement touchés.

La maladie de la racine crochue ne pose pas de problème de nutrition, en Ile de France, mais peut transmettre le virus de la tache jaune. A ce jour aucun symptôme n'a été observé dans les bassins suivis.

Evolution de la maladie de la racine crochue

	semaine 2			
	1	2	3	4
Moigny s/Ecole	58%	42%	0%	0%
Maise	40%	60%	0%	0%
D'Huison-Longueville	15%	85%	0%	0%
St Hilaire	55%	45%	0%	0%
Méréville	100%	0%	0%	0%



Symptômes de racines crochues (Fredon IDF)

0 : pas de pieds malades

1 : pied faiblement touché par la maladie

2 : pied moyennement touché par la maladie

3 : pied fortement touché par la maladie

Action pilotée par le ministère chargé de l'agriculture, avec l'appui financier de l'Office national de l'eau et des milieux aquatiques, par les crédits issus de la redevance pour pollutions diffuses attribués au financement du plan Ecophyto.

Le Bulletin de Santé du Végétal est édité sous la responsabilité de la Chambre Régionale d'Agriculture d'Île de France sur la base d'observations réalisées par le réseau. **Il est produit à partir d'observations ponctuelles. S'il donne une tendance de la situation sanitaire régionale, celle-ci ne peut être transposée telle quelle à la parcelle.**

La Chambre Régionale d'Agriculture dégage toute responsabilité quant aux décisions prises par les agriculteurs pour la protection de leurs cultures. Tout document utilisant les données contenues dans le bulletin de santé du végétal Île de France doit en mentionner la source, en précisant le numéro et la date de parution du bulletin de santé du végétal.

Réseau d'Observations : Chambre de Région Ile de France Île de France, FREDON Île de France

Rédaction Chambre de Région Ile de France Île de France Cyrielle Verniers, Serge Mercier.

Comité de relecture : SRAL, FREDON Chambre de Région Ile de France Île de France

Pour recevoir le Bulletin de Santé du Végétal par courrier électronique, vous pouvez en faire la demande par courrier électronique à l'adresse suivante y.morio@cra-idf.chambagri.fr en précisant le(s) bulletin(s) que vous désirez recevoir: grandes cultures – pomme de terre – légumes industriels, arboriculture, maraîchage, pépinière – horticulture, zones non agricoles.