



N° 01
14/01/21

Le Bulletin de Santé du Végétal est édité sous la responsabilité de la Chambre d'Agriculture de Région Île de France sur la base d'observations réalisées par le réseau. Il est produit à partir d'observations ponctuelles. S'il donne une tendance de la situation sanitaire régionale, il ne peut se substituer à une observation personnelle dans sa parcelle.

Tout document utilisant les données contenues dans le bulletin de santé du végétal Ile de France doit en mentionner la source en précisant le numéro et la date de parution du bulletin de santé du végétal.

Action pilotée par le ministère chargé de l'agriculture, avec l'appui financier de l'Office Français de la Biodiversité (O.F.B.), par les crédits issus de la redevance pour pollutions diffuses attribués au financement du plan Ecophyto.

Pour vous abonner faites votre demande à ecophyto@idf.chambagri.fr en spécifiant la filière.

A RETENIR :

CRESSON : soyez attentif aux populations de chironomes et pucerons.

CRESSON

5 SITES OBSERVES DANS LE RESEAU

RAVAGEURS

• CHIRONOMES

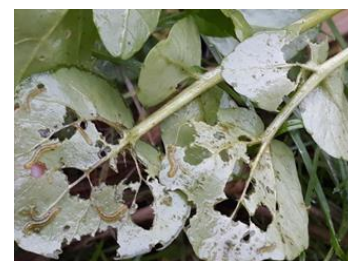


De fortes attaques de chironomes sont survenues semaine 52 dans la majorité des cressonnières, semaine où les conditions climatiques étaient douces, ensoleillées, conditions favorables au développement de chironomes. Les feuilles des étages inférieurs mais également médians étaient fortement impactées rendant parfois la coupe et donc la vente impossible de certains bassins.

Cette semaine, des adultes de chironomes sont observés sous les voiles de tous les sites mais également au-dessus des bassins dévoilés pour les coupes. Les populations de larves restent également assez importantes même si le nombre de larves de chironomes par pieds semblent avoir baissé par rapport à mi-décembre.

Quatre des cinq sites dépassent le seuil indicatif de risque fixé à 20 % de pieds (voir le tableau ci-dessous).

	Evolution du nombre de larves de chironomes			
	semaine 02			
	Note de 0	1	2	3
Moigny s/Ecole	85%	15%	0%	0%
Maisse	50%	50%	0%	0%
D'Huison-Longueville	80%	15%	5%	0%
Chalo Saint Mars	65%	25%	10%	0%
Méréville	70%	30%	0%	0%



Dégâts et larves de chironomes (FREDON Ile de France)

Note de : 0 : aucune larve
1 : entre 1 et 3 larves par pied
2 : entre 4 et 8 larves par pied
3 : plus de 8 larves par pied

A RETENIR

Risque : modéré à important. Les infestations de larves restent modérées à importantes selon les bassins et la totalité des sites suivis dépassent le seuil indicatif de risque. Les voiles vont permettre de maintenir voire d'accroître le risque.

Seuil indicatif de risque : 20 % de pieds touchés avec au moins une larve.

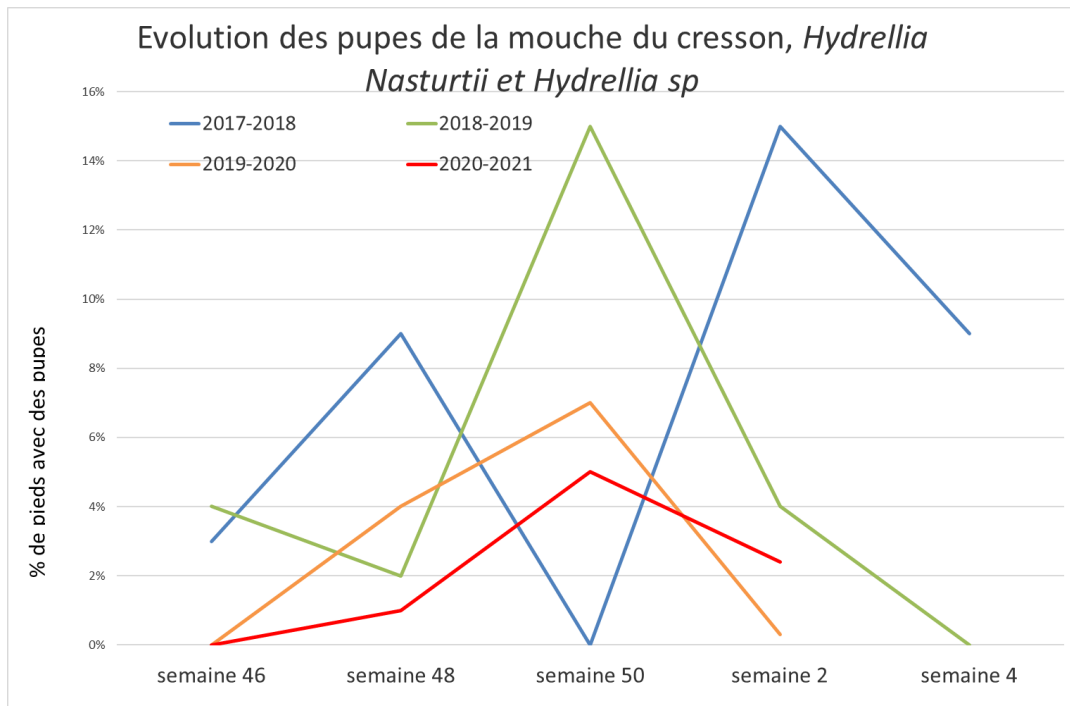
• MOUCHE DU CRESSON, *Hydrellia Nasturtii* et *Hydrellia sp*



Des pupes de la mouche du cresson ont été observées sur 2 sites, à Moigny-sur-Ecole et Méréville avec respectivement 7 et 5 % des pieds infestés. Mi-décembre, 2 sites étaient également impactés.

Pour rappel, l'adulte pond les œufs sur les tiges du cresson lors de périodes chaudes. La larve creuse la tige la rendant plus fragile à la cassure favorisant un port couché du cresson défavorable à la pousse. Les trous laissés par la larve permettent également à certaines maladies comme le *Spongospora subteranea Nasturtii* de se développer.

Les infestations de ce début d'année sont inférieures à celles de 2019 et 2018 mais supérieures à celles de l'an passé (voir graphique ci-dessous).



• PUCERONS



Deux pucerons verts, *Myzus persicae*, ont été observés sur un même pied dans un bassin voilé à Méréville. Les conditions climatiques actuelles devraient limiter leur développement.

Le principal dégât est la crispation des feuilles et des tiges entraînant une dépréciation du cresson à la vente. La transmission du virus peut se faire même avec de faibles populations de pucerons, si leur présence perdure dans le temps.

MALADIE

- MALADIE DE LA RACINE CROCHUE, *Spongospora subteranea Nasturtii***



Des racines crochues ont été observées sur tous les sites mais une hétérogénéité existe entre bassin d'une même cressonnière. Les infestations vont de 15 à 60 % de pieds touchés faiblement touchés.

Note de	Semaine 2			
	0	1	2	3
Moigny s/Ecole	85%	15%	0%	0%
Maisse	50%	50%	0%	0%
D'Huison-Longueville	55%	45%	0%	0%
St Hilaire	40%	60%	0%	0%
Méréville	65%	35%	0%	0%

- Note de :** 0 : pas de pieds malades
1 : pied faiblement touché par la maladie
2 : pied moyennement touché par la maladie
3 : pied fortement touché par la maladie

Dans la région, la maladie de la racine crochue ne pose à priori pas de problème de nutrition mais peut provoquer ponctuellement la maladie de la tache jaune par temps frais lorsque les voiles d'hivernage ne sont pas posés ou bien mal mis.

- MALADIE DE LA TACHE JAUNE, *watercress yellow spot virus***



Des symptômes ont été observés sur quelques plantes d'un bassin à Méréville.

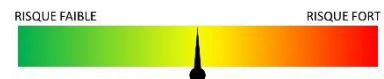
Le WYSV est introduit dans le végétal par le protozoaire responsable de la maladie des racines crochues. Les symptômes s'expriment en général l'hiver lorsque la croissance du végétal est faible et que la concurrence du virus pour les assimilats est la plus forte. Les symptômes se retrouvent plutôt en pied de bassin par temps froid (zone où l'eau est la plus fraîche) mais plutôt en tête de bassin par temps doux (zone où l'eau est la plus fraîche).

L'emploi de voiles d'hivernage limite l'impact de ce problème en favorisant la croissance du végétal.



Symptômes de la maladie de la racine crochue (FREDON Ile de France)

- MOSAÏQUE**



Des symptômes de mosaïque ont été observés sur un des bassins suivis à Méréville. D'autre part, des symptômes épars ont été signalés à Chalo-Saint-Mars alors que des bassins entiers ont été affectés à Méréville. La présence de la mosaïque est la conséquence de la présence des pucerons observés dans les bassins dès début octobre. De faibles populations mais qui ont perduré dans le temps ont permis au virus de se disséminer. Le virus de la mosaïque est transmis par des insectes piqueurs suceurs comme par exemple des cicadelles et des pucerons.

Les symptômes sont des taches de mosaïques sur les feuilles présentant une alternance de couleur jaune, vert clair et vert sombre, et un jaunissement important en cas d'infection sévère.



Symptômes de mosaïque (FREDON Ile de France)

La maladie peut aussi se traduire par des déformations foliaires, une réduction de la taille des feuilles et un arrêt de croissance de la plante. La qualité du feuillage est altérée et par conséquent la valeur commerciale du produit est moins bonne. En cas de pieds atteints dans un bassin, il faut les éliminer manuellement.

- **Observations** : AGRICULTEURS, FREDON Ile de France, Chambre d'Agriculture de Région Île de France.
- **Rédaction** : FREDON Ile de France – Céline GUILLEM.
- **Comité de relecture** : Chambre d'Agriculture de Région Île de France, SRAL.