

Présentation des fiches trajectoires

Présentation DEPHY
19/01/2018

Objectifs

- ❖ Mettre en avant des systèmes ayant réduit leur utilisation de produits phytosanitaires depuis l'entrée de l'exploitation dans le réseau
- ❖ Cible : agriculteurs et conseillers
- ❖ Diffusion : en ligne sur EcophytoPIC et support de communication
- ❖ Format : fiche nominative, 4 pages, présentant 1 système de culture sélectionné
→ exemple du GAEC des Ouches

Présentation DEPHY
19/01/2018

ÉCOPHYTO Trajectoire **Grandes Cultures**
www.dirs-sudouest.com/produits-phytosanitaires

Combiner les leviers agronomiques pour être moins dépendant des produits phytosanitaires

Le GAEC DES OUCHES, outre un changement dans la rotation pour diversifier et changer de l'orge du printemps, expérimente et met en place une combinaison de leviers agronomiques pour diminuer ses traitements et gérer les graminées résistantes.

GAEC DES OUCHES, les frères THOMIN

Description de l'exploitation et de son contexte

Localisation
Monnerville, Essonne (91)

Ateliers / Productions
Grandes Cultures

Main d'œuvre
2 UTH

SAU
139 ha (65 % engagés dans DEPHY)

Assolement 2014

Type de sol
Limons argileux profonds sur calcaire grossier (65 %), limons argileux peu profonds sur calcaire grossier (35 %). Potentiel variable en fonction des sols (70 à 90 q en blé).

Spécificités exploitation / Enjeux locaux
Corps de ferme dans le village, les parcelles sont à proximité autour du village (environ 2 km max).

Le système initial

Le système initial était constitué d'une rotation longue alternant cultures d'automne et cultures de printemps. Le système est en conduite intégrée pour le blé et en raisonnée pour les autres, avec la réalisation de nombreux déchaumages en interculture et la mise en place de cultures intermédiaires.

Objectifs et motivations

- Curiosité de tester de nouvelles méthodes
- Limiter les impacts environnementaux
- Maintenir une bonne marge (1 250 €/ha de marge brute) en diminuant les charges variables
- Trouver des marchés de niches
- Renforcer le désherbage mécanique sur certaines cultures

Principaux leviers mis en œuvre

L'orge de printemps a été remplacée sur certaines parcelles par le tournesol et la féverole de printemps. La nouveauté et particularité de la rotation est la succession de la culture de colza après un pois de printemps ou d'hiver.

Le cumul d'un ensemble de leviers agronomiques a permis de diminuer l'utilisation des produits phytosanitaires. L'observation dans les parcelles a été intensifiée, encouragée par la réalisation d'essai agricole sur le blé en conduite intégrée en partenariat avec la Chambre d'agriculture.

Moyenne des IFT 2013-2015: **-46%** par rapport à l'IFT de référence régionale

- ❖ Encadré d'accroche :
 - Titre + résumé de la fiche
- ❖ Contexte :
 - Localisation, ateliers/production, main d'œuvre, SAU, assolement, type de sol, spécificités
- ❖ Résumé de la fiche :
 - Système initial, objectifs et motivations, principaux leviers mise en œuvre
 - Graphique IFT : aperçu de la trajectoire, IFT annuels

Le système de culture actuel

Lutte chimique

Insecticides, Molluscicides	1 à 2 Ic (Tordeuse)	1 Ts insecticide	1 Ts insecticide	1 Ts insecticide	1 Ts insecticide	1 Ts insecticide
Régulateurs						
Fongicides	2 Fg	1 Fg	1 Fg	1 Fg	1 Fg	1 Fg
Herbicides	1 à 2 H post-levée	1 à 2 H, KERB puis au printemps adapté à la flore	1 H automne + si besoin printemps adapté à la flore	2 H post-levée	2 H post-levée	2 H post-levée

Rotation: Pois → Colza → Blé tendre → Orge → Féverole ou Tournesol → Blé tendre

Leviers de gestion alternatifs: stock ou popul, Eviter, Atténu, Contr génét, Lutte

Objectifs particuliers
Niveau de tolérance

Résultats attendus

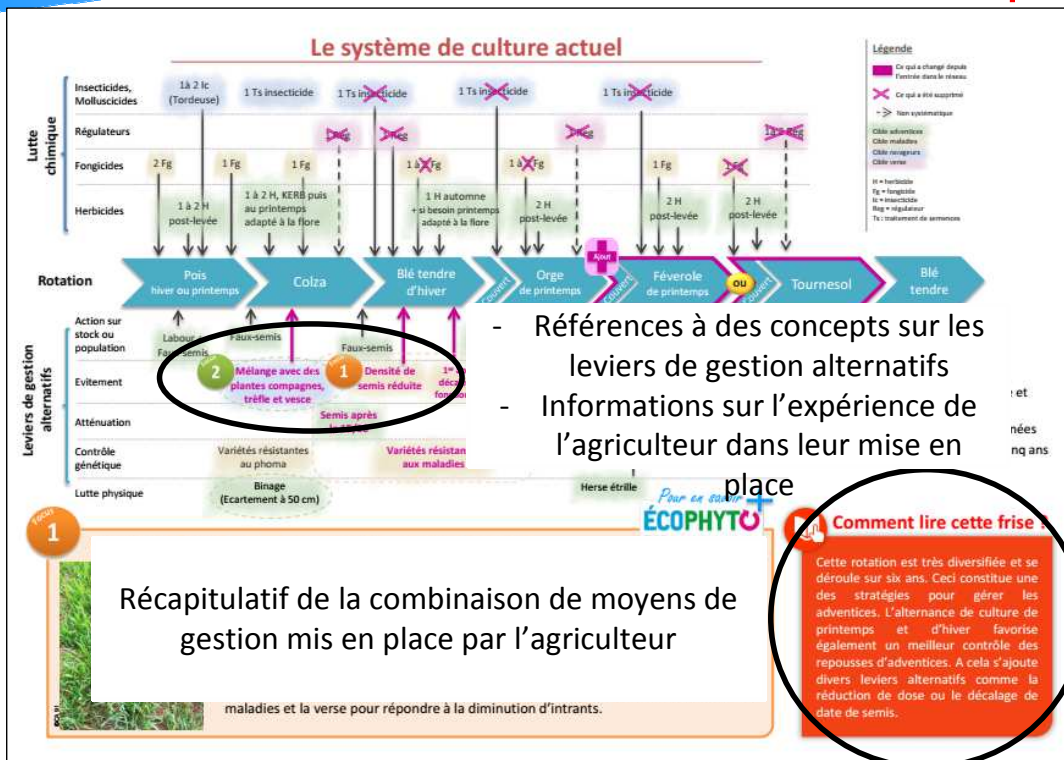
- Céréales de qualité
- Diminution des intrants : azote et produits chimiques
- Lutte efficace contre les graminées
- Maintien de la marge sur les cinq ans

Comment lire cette frise ?
Cette rotation est très diversifiée et se déroule sur six ans. Ceci constitue une des stratégies pour gérer les adventices. L'alternance de culture de printemps et d'hiver favorise également un meilleur contrôle des repousses d'adventices. A cela s'ajoute divers leviers alternatifs comme la réduction de dose ou le décalage de date de semis.

Leviers classés par type de fonction

1 Cumi

même être supprimé. Enfin, le dernier levier mobilisé est le choix du mélange variétal afin de sélectionner des variétés à la fois résistantes, productives et ainsi limiter les maladies et la verse pour répondre à la diminution d'intrants.



Présentation DEPHY

19/01/2018

2 L'expérimentation et l'observation sont leurs mots-clés !

Les frères Thomin s'intéressent de plus en plus à la recherche de solutions alternatives aux produits phytosanitaires. Ils testent depuis quelques années le mélange variétal pour la culture de blé, la diversification des couverts végétaux ou des leviers agronomiques. Grâce à une observation régulière des parcelles et diverses techniques agricoles testées, ils ont appris l'intérêt de telle ou telle pratique et sélectionné les plus adéquates dans le contexte de leur exploitation.

En 2012, ils testent l'association du colza avec des plantes compagnes. Les résultats depuis ces trois années ne sont pas satisfaisants pour que la totalité des parcelles soient réalisées de la sorte. Toutefois, le mélange plantes compagnes-colza leur permet de réduire l'utilisation des insecticides. L'essai sur le mélange variétal en blé tendre d'hiver conduit en intégré s'est avéré être une réussite au niveau de la qualité et la propreté de la culture. Cela les a incités à utiliser cette méthode à l'échelle de l'exploitation.

« Le précédent Pois aide au développement du couvert associé avec le colza et réduit l'usage d'azote dans la culture. »

Témoignage du producteur

Pourquoi avoir modifié vos pratiques ?

« Le contexte agricole devient de plus en plus difficile et la réglementation de plus en plus drastique, c'est pourquoi nous souhaitons réduire l'ensemble de nos intrants. De plus, cela faisait déjà quelques années que nous rencontrions des problèmes de désherbage, notamment avec la graminée, le ray-grass. Les résistances aux produits chimiques, les coûts de ces derniers nous ont incités à changer nos pratiques. En effet, la réduction de l'usage des produits chimiques nous permet aujourd'hui de diminuer les charges et de maintenir une marge économique satisfaisante. C'est également une pratique plus respectueuse pour l'environnement et pour nous qui traitons. Bien avant de rentrer dans le groupe, nous n'avions pas l'habitude d'utiliser à outrance les produits chimiques, comme beaucoup d'autres agriculteurs. Les méthodes alternatives sont efficaces dans certains cas mais chaque parcelle a un historique bien particulier qu'il est essentiel de connaître pour s'adapter à chacune d'entre elles. »

Quelles sont les conséquences sur votre travail ?

« Nous réalisons depuis de nombreux déchaumages afin de faire des faux-semis. La technique que l'on pratique est de commencer à travailler le sol en profondeur (10 cm) puis de remonter progressivement. Cette technique nécessite donc de passer plusieurs fois sur les parcelles mais comme nous avons en parallèle investi dans un matériel performant, l'équilibre s'est opéré. L'organisation est très importante ; nous n'avons pas l'impression de passer plus de temps au champ même si nous réalisons également le désherbage mécanique sur certaines cultures. »

Le regard de l'ingénieur réseau DEPHY

Depuis l'entrée du GAEC des OUCHES dans le dispositif DEPHY Ecophyto, les frères Thomin sont très proactifs et curieux de découvrir de nouvelles méthodes agricoles pour diminuer leurs intrants. Le système de culture actuel est performant économiquement et économe en intrants grâce à la combinaison des leviers agronomiques et à la rigueur des agriculteurs.

Face à un problème de ray-grass résistant aux anti-graminées, les exploitants ont repensé leur système, de la composition de la rotation à la méthode de travail : date et profondeur de déchaumages pour être le plus efficace, date de semis la plus appropriée, choix des cultures dans la rotation...

Les diverses activités organisées avec le groupe DEPHY ainsi que la mise en place d'essais par la Chambre d'agriculture ont contribué fortement à la pratique de ces techniques et à s'adapter plus facilement aux conditions de l'année par l'observation.

Et si c'était à refaire ?

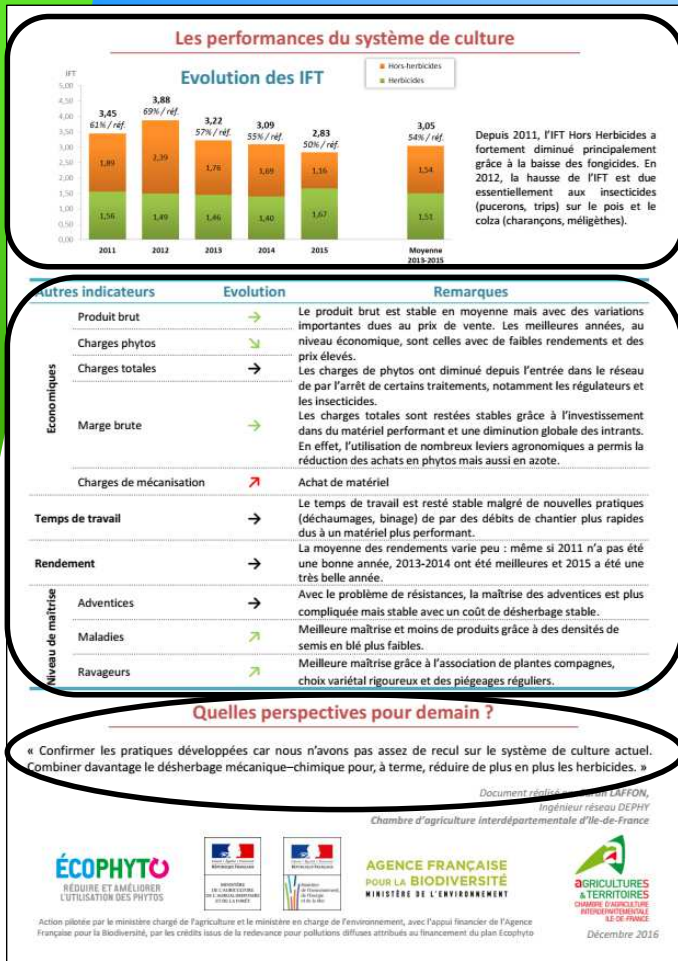
« On garderait la même démarche mais on la débiterait plus tôt, ainsi que le désherbage mécanique. La réflexion sur la rotation est longue à mettre en place, et comme on dit "est l'expérience qui parle !" »

- ❖ Témoignage de l'agriculteur :
 - Comprendre le cheminement qui a amené l'agriculteur à évoluer
 - Connaître les répercussions de ces évolutions à l'échelle du système ou de l'exploitation, etc.

- ❖ Le regard de l'IR :
 - Mise en perspective du témoignage de l'agriculteur, informations supplémentaires

Présentation DEPHY

19/01/2018



❖ Performances du système :
- IFT herbicides/hors herbicides, pourcentage de la référence régionale

❖ Autres performances :
- Tendances d'évolution depuis l'entrée dans le réseau

❖ Perspectives

Merci de votre attention

Action pilotée par le ministère chargé de l'agriculture et le ministère chargé de l'environnement, avec l'appui financier de l'Agence Française pour la Biodiversité, par les crédits issus de la redevance pour pollutions diffuses attribués au financement du plan Ecophyto

