



Liberté • Égalité • Fraternité
RÉPUBLIQUE FRANÇAISE

MINISTÈRE
DE L'AGRICULTURE
DE L'AGROALIMENTAIRE
ET DE LA FORÊT


DRIAAF

Présentation de la DRIAAF

La direction **régionale** et **interdépartementale**
de **l'alimentation**, de **l'agriculture** et de **la forêt**
en Île-de-France

Le 6 juillet 2016





Liberté • Égalité • Fraternité
RÉPUBLIQUE FRANÇAISE

MINISTÈRE
DE L'AGRICULTURE
DE L'AGROALIMENTAIRE
ET DE LA FORÊT

1. Positionnement de la DRIAAF dans son environnement et missions





MINISTÈRE
DE L'AGRICULTURE
DE L'AGROALIMENTAIRE
ET DE LA FORÊT

Historique

- 1881 : création du ministère de l'agriculture par Léon Gambetta, président du Conseil ; il est organisé en 4 directions traduisant les priorités de l'époque : agriculture (yc enseignement, services vétérinaires et statistiques), hydraulique agricole, haras, forêts ;
 - Années 60 : suite à la réforme « Pisani », regroupement des services locaux de l'État en une DDA, mise en place de services régionaux spécialisés (SRAE, SRAF, SRSA) ; création des chambres d'agriculture, de l'ONF,...
 - Années 80 : les DDA deviennent les DDAF ; les DRAF sont créées
 - 2007 : lancement de la Révision Générale des Politiques Publiques (RGPP)
 - 2008 : réforme du ministère de l'agriculture et de la pêche (DGFAR + GDPEI → DGPAAT)
 - 2009 : passage des DRAF en DRAAF ; création de FranceAgrimer, office unique
 - 2010 : création des DDI (remplaçant les services départementaux « historiques » du MAAF : les DDAF et les DDSV) ;
- ⇒ **Un « petit » ministère mais reconnu pour son histoire, sa cohérence et sa capacité à innover**





MINISTÈRE
DE L'AGRICULTURE
DE L'AGROALIMENTAIRE
ET DE LA FORÊT

Organisation du MAAF

- L'administration centrale
 - Les directions métiers : la direction générale des politiques agricole, agroalimentaire et des territoires (devenue la DGPE); la direction générale de l'alimentation ; la direction générale de l'enseignement ;
 - Le secrétariat général
 - Les autres services directement rattachés au ministre (cabinet du Ministre, CGAAER, hauts fonctionnaires défense, DD, égalité H/F, contrôle budgétaire)
- Les services déconcentrés :
 - Échelon régional : DRAAF et DAAF ;
 - Échelon départemental : DDPP, DDCSPP, DDT ;
- Les établissements d'enseignement et de recherche (200 établissements de l'enseignement public agricole ; 600 établissements privés, 20 établissements d'enseignement supérieur) ;
- Les opérateurs (ASP, FranceAgrimer, INAO, ODEADOM, Agence Bio, ONF, CNPF, IGN, IFCE, ANSES).

⇒ **1,5 % des effectifs de la Fonction publique**
⇒ **1,5 % du budget de l'Etat**

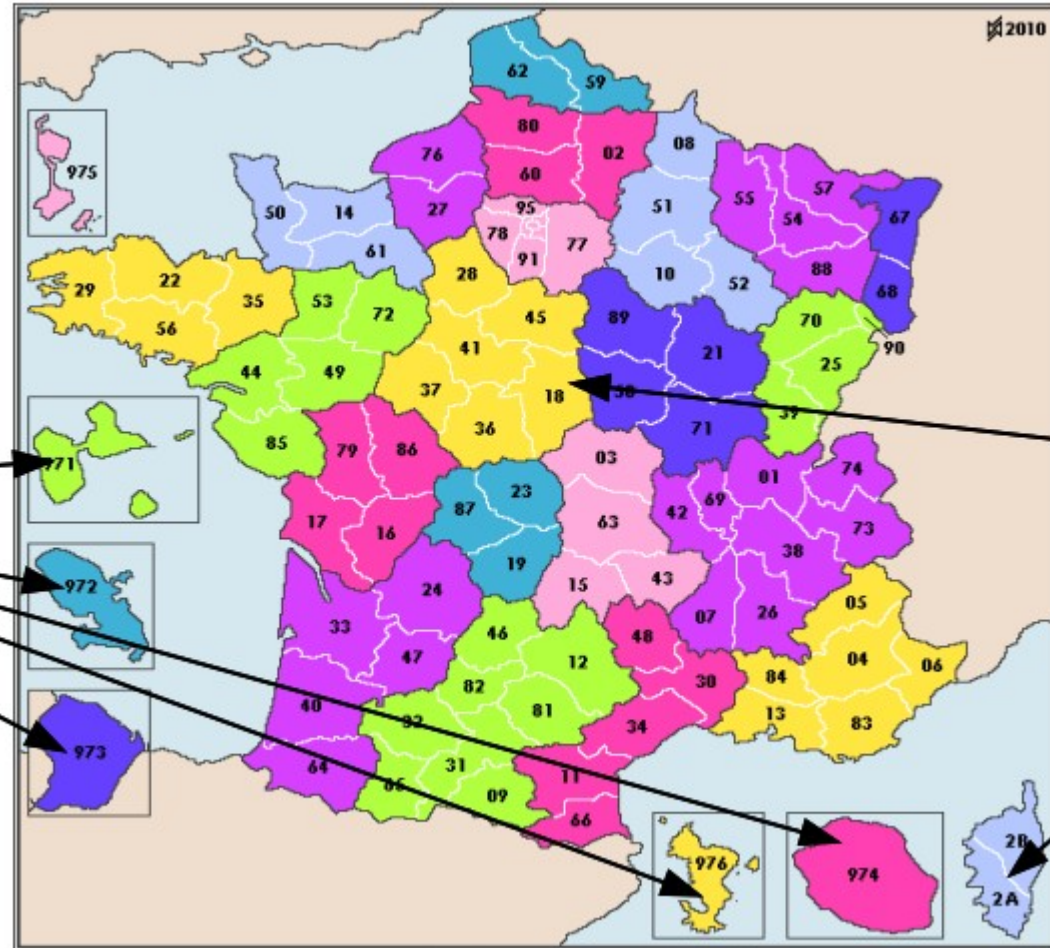




Liberté • Égalité • Fraternité
RÉPUBLIQUE FRANÇAISE

MINISTÈRE
DE L'AGRICULTURE
DE L'AGROALIMENTAIRE
ET DE LA FORÊT

DRAAF et DAAF, échelon régional (fusion en cours d'ici le 1^{er} janvier 2016)



5

Directions
de
l'Alimentation
De l'Agriculture
Et de la Forêt

22

Directions
Régionales de
l'Alimentation
De l'Agriculture
Et de la Forêt





MINISTÈRE
DE L'AGRICULTURE
DE L'AGROALIMENTAIRE
ET DE LA FORÊT

DRIAAF

Des missions stratégiques (1/2) *(Selon le décret n°2010-429 du 29 avril 2010)*

1. Anime et coordonne la mise en œuvre de **l'ensemble des politiques du Ministère** sur le territoire régional *(via services déconcentrés et établissements publics)* ;
2. Assure une cohésion plus forte des **actions en faveur des filières de production** avec l'intégration de la délégation régionale de l'office FranceAgrimer ;
3. Coordonne et met en œuvre le plan d'action ministériel pour **l'accès à une offre alimentaire sûre, diversifiée et durable** ;
4. Élabore le cadre d'une **gestion durable des forêts et encourage la modernisation de la filière forêt-bois** ;
5. Anime le **réseau des directions départementales interministérielles** de la région ;
6. Renforce la coordination des services chargés de **l'alimentation et de la sécurité alimentaire** ;





MINISTÈRE
DE L'AGRICULTURE
DE L'AGROALIMENTAIRE
ET DE LA FORÊT

DRIAAF

Des missions stratégiques (2/2) *(Selon le décret n°2010-429 du 29 avril 2010)*

7. Participe à **l'évaluation de l'impact des politiques publiques** et assure les fonctions d'**analyse économique et de prospective**, en complément des **enquêtes statistiques** ;
8. Collabore avec les acteurs régionaux pour préparer et mettre en œuvre le **Contrat de projet Etat-région**, les **schémas territoriaux**, le **Programme de développement rural** et anime la **concertation** avec les professionnels ;
9. Recentre son action en faveur de **l'emploi** en agriculture, agro-alimentaire, forêt, aquaculture et services en milieu rural ;
10. Exerce sa responsabilité d'**autorité académique pour l'enseignement technique agricole** tout en renforçant les liens avec les établissements de recherche et d'enseignement supérieur ;
11. Regroupe au niveau régional certaines **fonctions administratives internes** telles que la formation continue des agents, ou de certaines actions de gestion financière et comptable.





Liberté • Égalité • Fraternité
RÉPUBLIQUE FRANÇAISE

MINISTÈRE
DE L'AGRICULTURE
DE L'AGROALIMENTAIRE
ET DE LA FORÊT

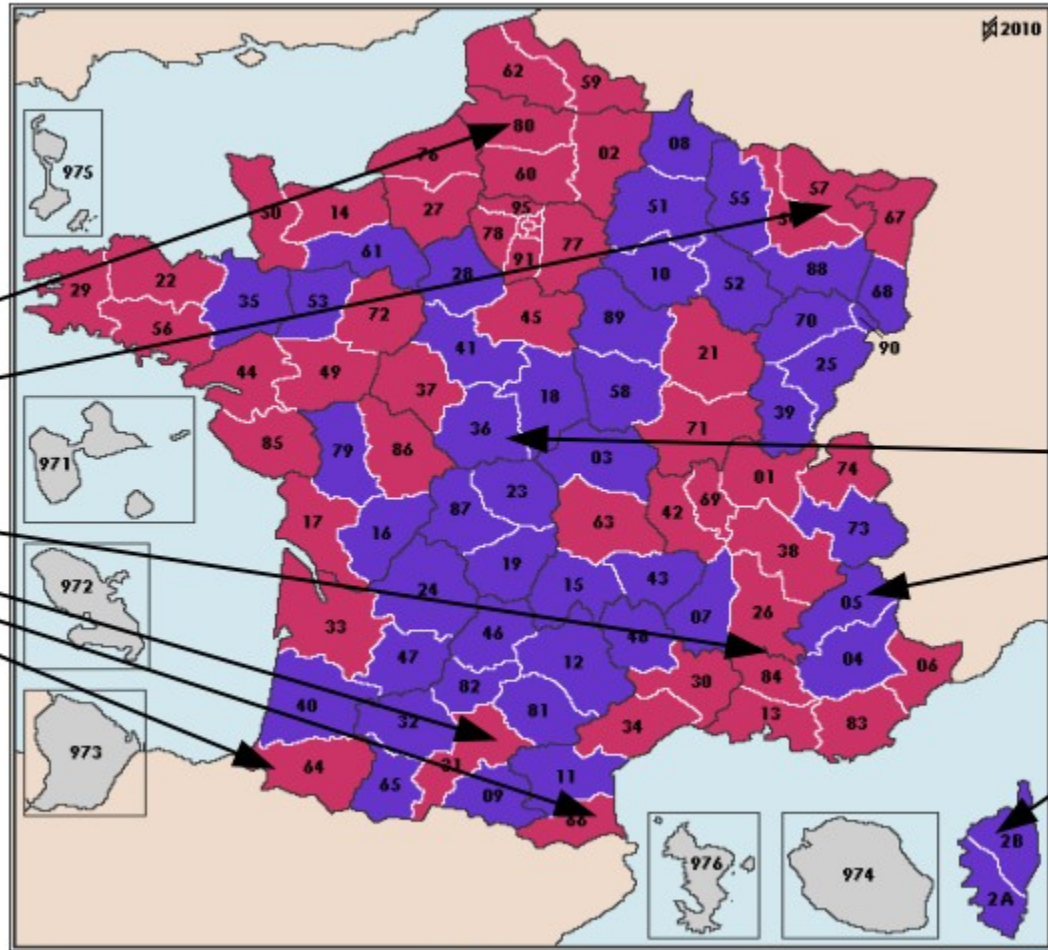
DDCSPP, DDPP, échelon départemental

50

Directions
Départementales
de la Protection
des Populations

46

Directions
Départementales
de la Cohésion
Sociale et de la
Protection des
Populations

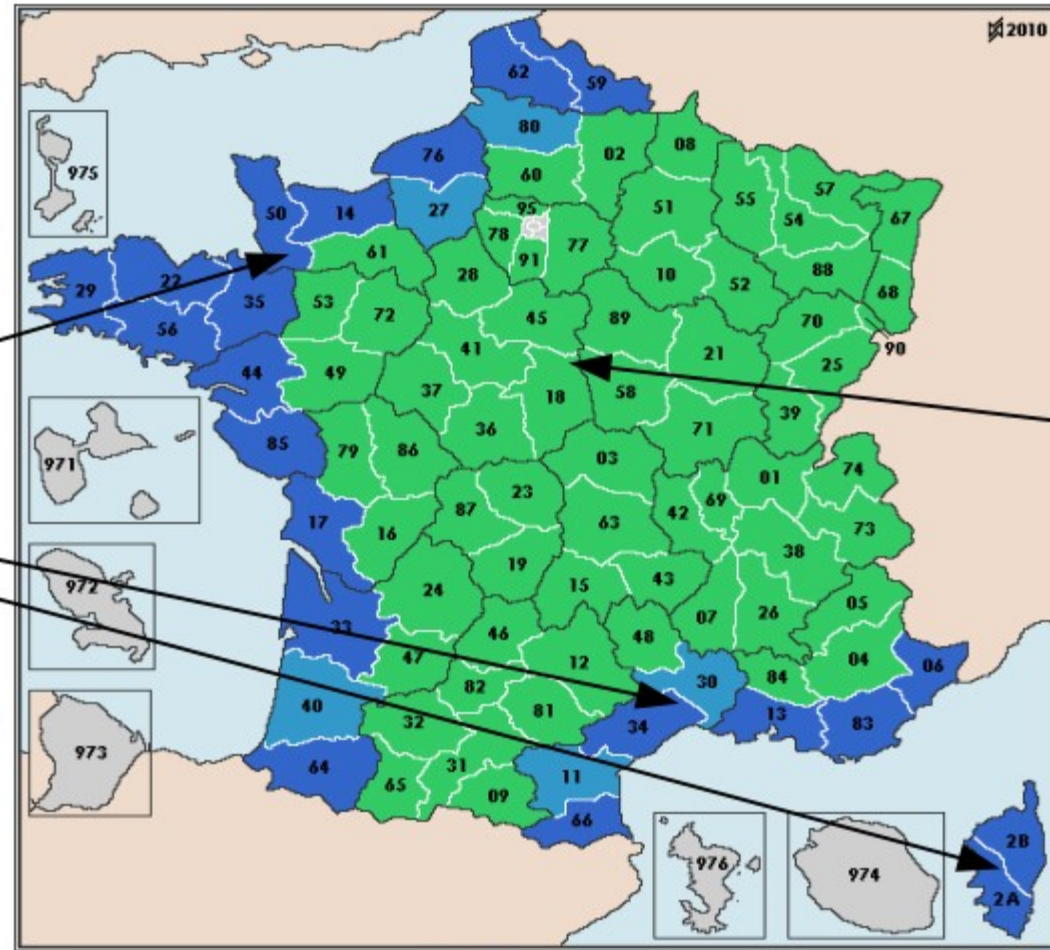




Liberté • Égalité • Fraternité
RÉPUBLIQUE FRANÇAISE

MINISTÈRE
DE L'AGRICULTURE
DE L'AGROALIMENTAIRE
ET DE LA FORÊT

DDT, échelon départemental interministériel



26

Directions
Départementales
des Territoires et
de la Mer

66

Directions
Départementales
des Territoires





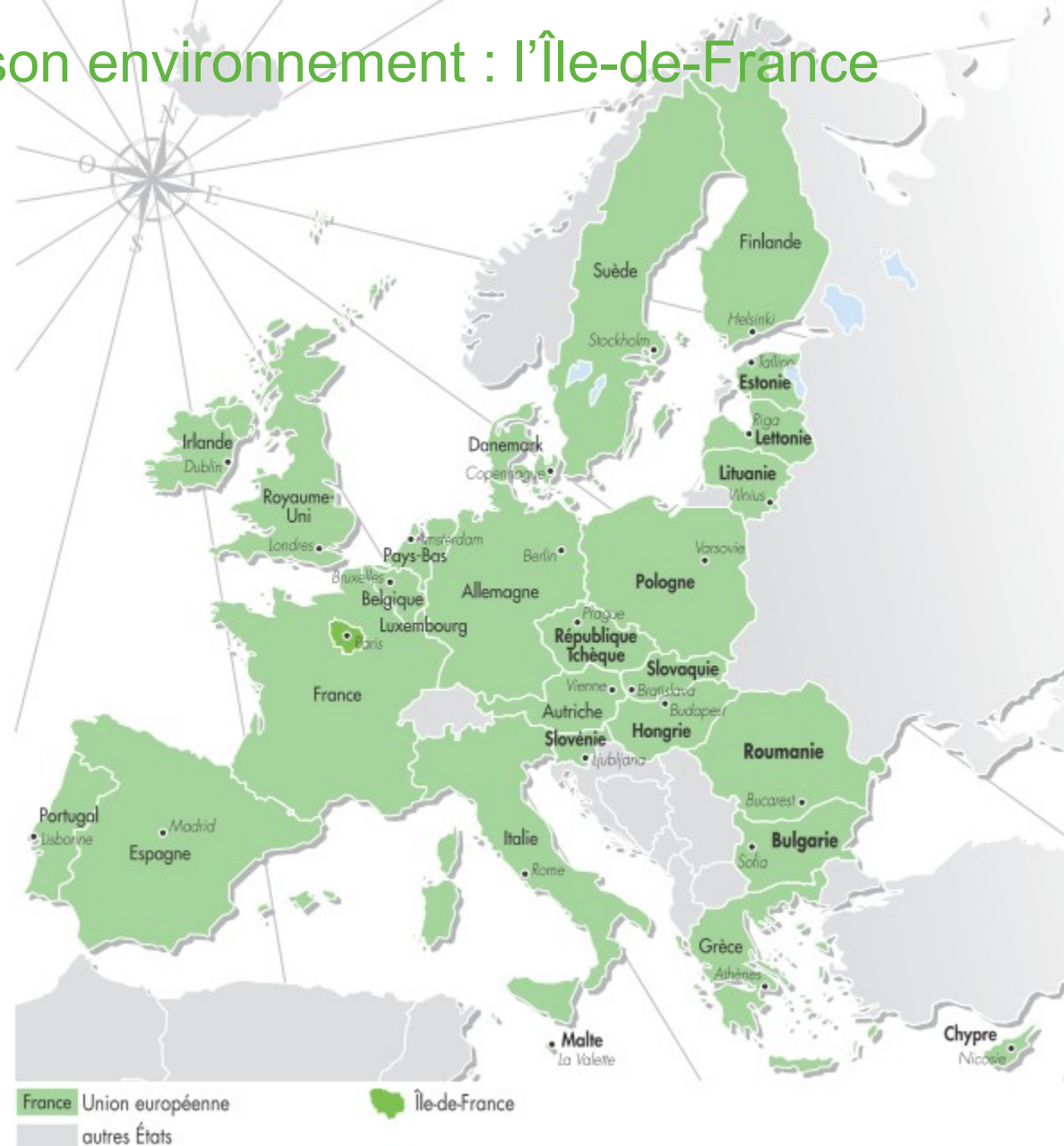
Liberté • Égalité • Fraternité
RÉPUBLIQUE FRANÇAISE

MINISTÈRE
DE L'AGRICULTURE
DE L'AGROALIMENTAIRE
ET DE LA FORÊT

DRIAAF

La DRIAAF dans son environnement : l'Île-de-France

- 19 % de la population française
- 29 % du PIB national
- 5 % du PIB de l'Union Européenne
- 12 000 km²
- 11 290 000 habitants
- 480 900 Millions €
- 609 000 entreprises
- 1^{ère} destination touristique au monde
- 2^e plate-forme fluviale et aéroportuaire d'Europe
- Roissy : 2^e aéroport européen en nombre de voyageur – 1^{er} aéroport européen pour le fret – 2,4 millions de tonnes de marchandises





RÉPUBLIQUE FRANÇAISE

MINISTÈRE
DE L'AGRICULTURE
DE L'AGROALIMENTAIRE
ET DE LA FORÊT

DRIA AF

Les activités agricoles en Île-de-France



598 000 ha de terres agricoles (49% du territoire francilien), dont près de 8 000ha en agriculture biologique
40% des exploitations agricoles possèdent de 100 à 200ha
1 milliard € CA de la ferme Ile-de-France
5000 exploitations agricoles

Productions animales :

30 000 têtes de bovins,
11 000 ovins,
8 000 porcins,
8 000 équins,
2 000 caprins



288 000 ha de forêts (24% territoire francilien)
dont 30 % publiques
130 000 propriétaires privés
100 millions de visites/an
23 essences



Productions végétales :

359 000ha céréales,
86 000ha oléagineux,
23 000ha protéagineux,
40 000ha betteraves,
4 000ha de légumes
3 000ha pommes de terre,
1 000ha fruits,



4400km ruisseaux, rivières

800 exploitations commercialisent en circuits courts

193 millions d'euros d'aides communautaires

407 industries agro-alimentaires

1^{er} bassin de consommation alimentaire

10 000 lots animaux vivants,
65 000 lots produits animaux,
2000 lots aliments pour animaux,
60 000 lots produits végétaux contrôlés / an

Près de 6000 élèves et apprentis en enseignement agricole (dont plus 1/2 dans l'aménagement paysager et les activités hippiques)
24 établissements sous tutelle du MAAF





MINISTÈRE
DE L'AGRICULTURE

DRIAAF

Le SWOT francilien

Forces :

12 millions d'habitants (19 % population française)
IDF, 1ère région économique de France, et touristique mondiale
Main d'œuvre francilienne hautement qualifiée
Dynamisme du tertiaire
Grande région agricole et forestière (49 % de la surface)
Une région de grandes et moyennes exploitations
et de grandes cultures
Vente en circuits courts pratiquée par 15 % des exploitations
franciliennes
Multifonctionnalité des espaces agricoles et forestiers (production,
aménagement du territoire, rôles environnemental et social)
SDRIF réalisé avec les compétences de la DRIAAF et DDT (seule
région en France)
Région riche en ressources hydrologiques
Filière bois spécialisée dans industrie papier-carton, travail et
construction du bois
Région d'échanges et de consommation alimentaire atypique (Roissy,
Orly, MIN Rungis)

Opportunités :

Relever le défi de la cohabitation des terres agricoles et de la ville
Développer les circuits courts et l'agriculture urbaine
Appliquer la LAAF pour préservation des espaces agricoles, de la forêt,
des espaces naturels
Privilégier densification douce de la ville, recyclage d'espaces déjà
urbanisés
Reconquérir la qualité de l'eau
Développer des modèles productifs et écologiques performants
(ZeroPhyto)
Développer le potentiel économique des forêts IDF

Faiblesses :

Contexte péri-urbain de l'agriculture
Structuration difficile des filières
Un potentiel de production ne pouvant pas répondre aux
besoins locaux
Faible densité d'éleveurs (57 000 UGB TA soit 0,2 % du
cheptel français) / baisse des cheptels mais une
concentration renforcée des exploitations
Atypisme francilien de la filière bois (importance de petits
propriétaires)
Une production d'horticulture ornementale largement
atomisée et dispersée
Des productions de légumes et de cultures spécialisées
en difficulté depuis une décennie

Menaces:

Consommation et fragmentation de l'espace rural
Dégradations des cours d'eau en IDF
Faible position face aux nouvelles grandes régions
Pression foncière grandissante
Un vide juridique sur l'agriculture urbaine
Des pertes de compétences en gestion des aides
communautaires





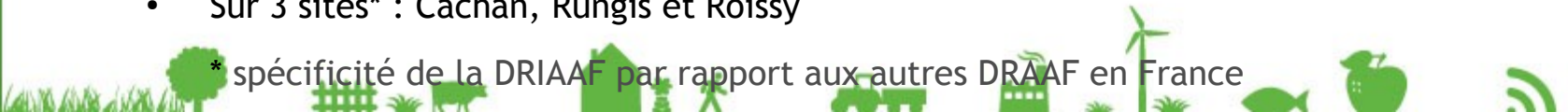
MINISTÈRE
DE L'AGRICULTURE
DE L'AGROALIMENTAIRE
ET DE LA FORÊT

•
DRIA AF

La DRIA AF, le service déconcentré du MAAF en Île-de-France et petite couronne

- En charge de piloter et mettre en œuvre les politiques publiques du ministère
 - en matière d'alimentation, de protection des animaux et des végétaux (SRAL);
 - dans le domaine agricole (SREA);
 - dans le domaine forestier (SERFOBT);
 - en tant qu'autorité académique pour l'enseignement agricole (SRFD) ;
 - en tant que responsable du ravitaillement alimentaire pour la zone de défense Île-de-France sous l'autorité du préfet de police de Paris* ;
 - dans les instances de l'Agence de l'eau Seine-Normandie*.
- Réalise des enquêtes et assure des fonctions d'analyse économique et de prospective (SRISE) ;
- Assure le lien entre l'administration centrale du ministère et les nouvelles directions départementales interministérielles
- Exerce ses compétences
 - sous l'autorité du préfet de la région d'Île-de-France
 - sous l'autorité des préfets de départements pour Paris, les Hauts-de-Seine, la Seine-St-Denis et le Val-de-Marne*
- Sur 3 sites* : Cachan, Rungis et Roissy

* spécificité de la DRIA AF par rapport aux autres DRIA AF en France





Liberté • Égalité • Fraternité
RÉPUBLIQUE FRANÇAISE

MINISTÈRE
DE L'AGRICULTURE
DE L'AGROALIMENTAIRE
ET DE LA FORÊT

•
DRIAAF

Les grands objectifs

- Garantir une alimentation sûre, diversifiée et durable
- Développer une agriculture durable et compétitive
- Soutenir la production et la gestion forestière, préserver la biodiversité
- Orienter la formation, la recherche et le développement
- Assurer des fonctions d'analyse économique et de prospective, en complément d'enquêtes statistiques





Liberté • Égalité • Fraternité
RÉPUBLIQUE FRANÇAISE

MINISTÈRE
DE L'AGRICULTURE
DE L'AGROALIMENTAIRE
ET DE LA FORÊT

2. L'organisation de la DRIAAF



Une direction multi-sites et multi-compétences

Direction

Secrétariat général

Services :

- Alimentation (SRAL)
- Économie Agricole (SREA)
- Forêt, bois et biomasse et territoires (SERFOBT)
- Information Statistique et Économique (SRISE)
- Formation et développement (SRFD)
- Bassin Seine-Normandie

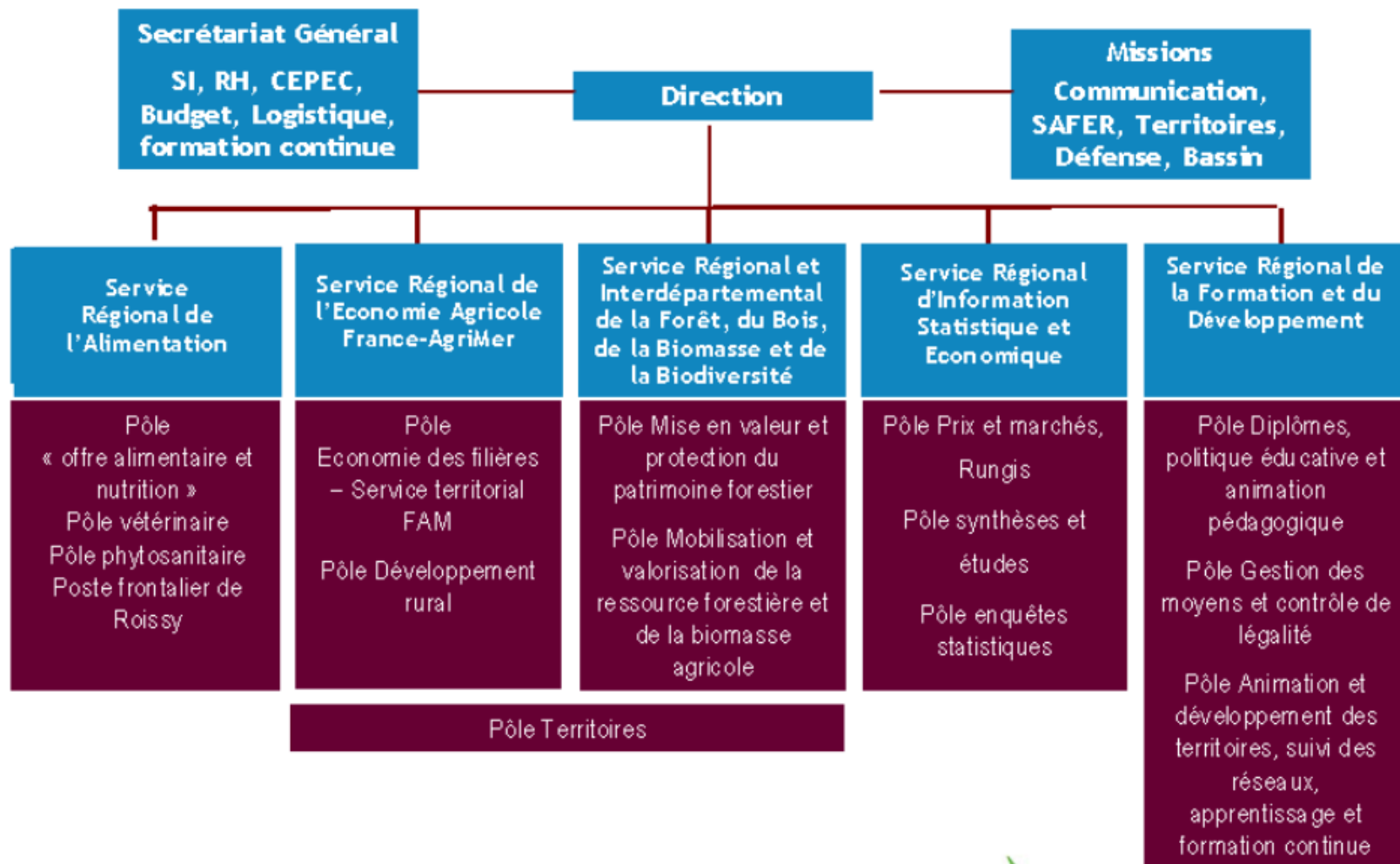


- SIVEP de Roissy CDG (SRAL) : bureaux & centres d'inspection frontaliers (visites phytosanitaires, vétérinaires et station animalière)

- Pôle inspections phytosanitaires (SRAL)
- Pôle Prix et marchés (SRISE)



Organigramme de la DRIA AF





Liberté • Égalité • Fraternité
RÉPUBLIQUE FRANÇAISE

MINISTÈRE
DE L'AGRICULTURE
DE L'AGROALIMENTAIRE
ET DE LA FORÊT

DRIAAF

3. Les métiers principaux de la DRIA AF





MINISTÈRE
DE L'AGRICULTURE
DE L'AGROALIMENTAIRE
ET DE LA FORÊT

DRI**A**AF

Secrétariat général

- Effectif = 12 agents
- Métiers /Profils : administratifs, comptables, informaticiens, agents d'accueil ... corps majoritairement administratifs (adjoint administratif, SA, Attaché), quelques corps techniques (technicien informatique, voire IAE)
- Missions : gestion des Ressources Humaines ; gestion budgétaire et comptable ; formation continue ; gestion du CEPEC Île-de-France et Centre ; logistique et l'accueil ; mission des systèmes d'information
- Spécificités : une organisation devant s'adapter à la configuration multi-sites de la DRIAAF (Cachan, Rungis, Roissy) et à une communauté de travail, issue de différents BOP et constituée de titulaires mais aussi de nombreux contractuels
- Evolution de carrière : Secrétariat général du ministère, SRFD en DRAAF, secrétariats généraux de services déconcentrés, d'EPLEFPA, ou d'établissements publics du MAAF...





Liberté • Égalité • Fraternité
RÉPUBLIQUE FRANÇAISE

MINISTÈRE
DE L'AGRICULTURE
DE L'AGROALIMENTAIRE
ET DE LA FORÊT

•
DRIA AF

Service régional de l'alimentation

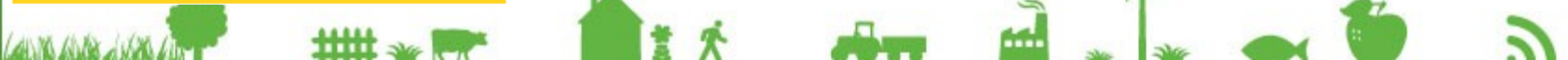
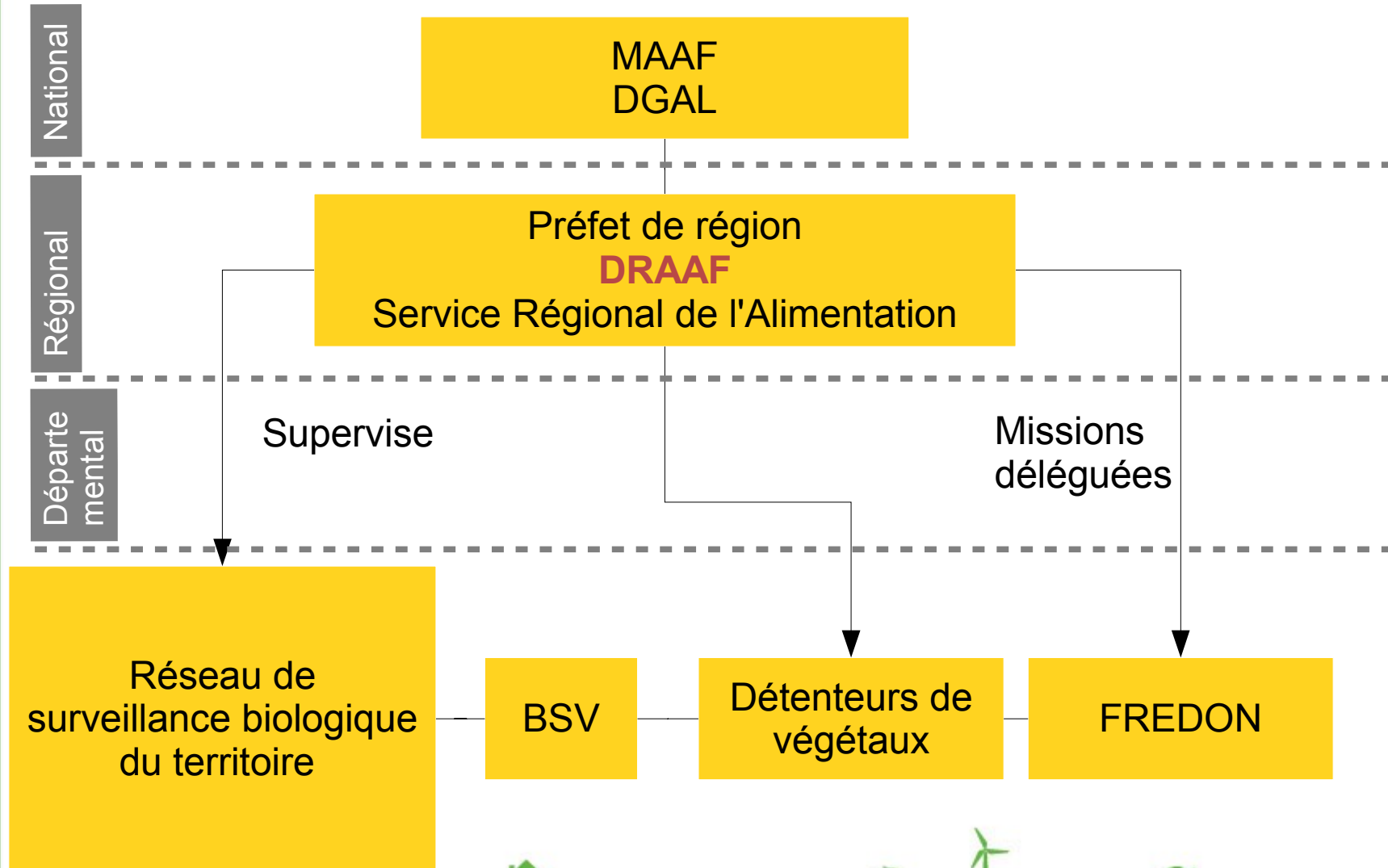
- Effectif = 56 dont 27 à Roissy et 12 à Rungis ;
- Métiers / Profils : Inspecteurs phytosanitaire et intrants, inspecteurs vétérinaires à l'import, chargés de mission en offre alimentaire, en contaminants des sols, en surveillance biologique du territoire... (corps des Ingénieurs agronomes, vétérinaires ISPV ou contractuels, techniciens titulaires ou contractuels)
- Missions :
 - coordination et/ou mutualisation de contrôles en pharmacie vétérinaire , expérimentation et alimentations animales et des dispositifs (plans d'urgence départementaux),
 - veille réglementaire, contrôle de la distribution et de l'application de produits phytosanitaires ; délivrance de certificats phytosanitaires aux exportateurs ; surveillance biologique du territoire
 - mise en œuvre de l'offre alimentaire en région (dans le cadre du PNA)
- Spécificités : vigilance permanente, 3 postes de contrôle frontaliers sur le territoire (Rungis, Orly et Roissy); trafic pour les animaux vivants et les produits d'origine animale à la hausse
- Evolution de carrière : DGAL, DGPE et autres directions du MAAF, autres ministères (MEDDE, Santé...), DDPP, voire secteur libéral pour les vétérinaires



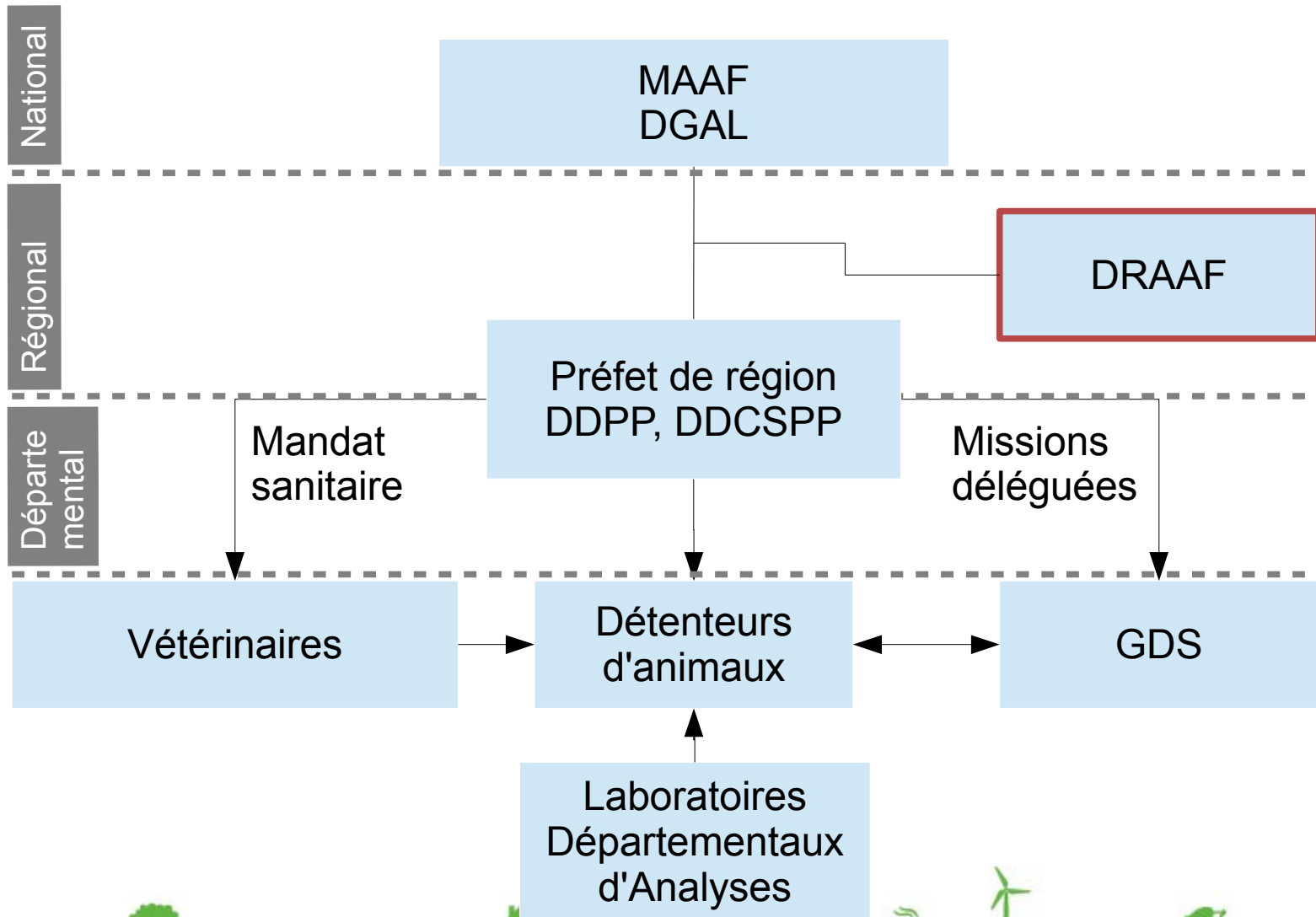


MINISTÈRE
DE L'AGRICULTURE
DE L'AGROALIMENTAIRE
ET DE LA FORÊT

Le domaine végétal en relations



Le domaine animal en relations





MINISTÈRE
DE L'AGRICULTURE
DE L'AGROALIMENTAIRE
ET DE LA FORÊT

DRIA
AAF

Service régional de la formation et du développement

- Effectif = 12 agents ;
- Métiers / Profils: Chargés de mission emplois et moyens des EPL, Enseignement privé, animation pédagogique, responsable des examens, assistant(e)s. Corps administratifs (adjoint, SA, attaché), enseignant, ex-directeur de lycée agricole, ingénieur agronome et IAE
- Missions:
 - habilitation des établissements pour les diplômes et titres ; organisation des examens (3000 candidats) ; délivrance des diplômes – relevant de l'autorité académique
 - gestion des moyens et des personnels de l'enseignement agricole public et privé (10M€ - 3 EPL – 19 privés, 400 agents en EPL – 140 agents du privé)
 - adaptation de la carte régionale des formations
 - accompagnement pédagogique des réformes ; animation du réseau des établissements (formation/orientation, insertion, vie scolaire, coopération internationale, développement culturel, animation du territoire)
 - animation des instances de concertation régionales ; promotion de l'enseignement agricole
- Spécificités : petite équipe pour la diversité des missions impliquant des logiciels spécifiques, amplitude horaire importante sur certains postes
- Evolution de carrière : DGER, EPLEFPA, établissements supérieurs, services administratifs



MINISTÈRE
DE L'AGRICULTURE
DE L'AGROALIMENTAIRE
ET DE LA FORÊT

DRIA AF

Service régional d'économie agricole

- Effectif = 19 agents ;
- Métiers / Profils : Chargés de mission agri-environnement, FEADER, aménagement du territoire, filières... Corps techniques des Ingénieurs agronomes (IPEF/IAE), Technicien EA.
- Missions :
 - pilotage des programmations pluriannuelles CPER et coordination des DDT, expertise auprès de la Région, nouvelle autorité de gestion du FEADER
 - mise en œuvre et de contrôle des dispositifs nationaux au titre de la réglementation céréalière (FAM)
 - pilotage de la fin de gestion du PDRH 2007-2013, coordination des contrôles pour le compte du préfet de région
- Spécificités : Fortes compétences techniques et juridiques.

Travail en réseau accru avec le CRIF et les DDT notamment avec la mise en place de la CIPENAF et dossiers d'aménagement de la petite couronne francilienne, aménagements liés à la mise en place de la Métropole du Grand Paris, projets de transports liés au Grand Paris express ; avec la régionalisation du FEADER ; avec la réforme de la PAC 2015...

Délégation FAM en région.

- Evolution de carrière : DGPE, DDT, ASP, FAM, conseils régionaux et généraux...





MINISTÈRE
DE L'AGRICULTURE
DE L'AGROALIMENTAIRE
ET DE LA FORÊT

DRIA
AF

Service régional de la forêt et du bois, de la biomasse et des territoires

- Effectif = 7 agents
- Métiers / Profils : Ingénieur forestier (IAE, formation forestière de Nancy), ingénieur agronome (IPEF), Technicien forestier (INFOMA)
- Missions :
 - pilotage des politiques forestières (versement d'aides européennes et nationales), dont les projets de valorisation énergétique de la biomasse, l'animation et le développement de la filière économique forêt et bois.
 - préservation des espaces boisés / contrôle réglementaire : arrêtés d'autorisation de défrichage, avis rendus sur documents d'urbanisme, classements en forêt de protection...
- Spécificités : échelle de temps autre ; métier d'expert ; déplacements sur le terrain
- Evolution de carrière : DGPE, ONF (public), Centres Régionaux de la Propriété Forestière (privé).





MINISTÈRE
DE L'AGRICULTURE
DE L'AGROALIMENTAIRE
ET DE LA FORÊT

DRIA
AF

Service régional d'information statistique et économique

- Effectif = 23 permanents + jusqu'à 40 enquêteurs vacataires (contractuels) ;
- Métiers / Profils: enquêteurs/statisticiens, chargés d'études et de synthèse, issus des corps des agents INSEE, enseignants, ingénieurs agronomes, techniciens, adjoints techniques, contractuels cat.B du MAAF.
- Missions :
 - suivi de prix sur le MIN de Rungis, publication des mercuriales et documents de conjoncture
 - mise en œuvre du programme national, à l'échelle de la région, d'enquêtes statistiques
 - réalisation d'études et de publications thématiques à partir de résultats d'enquêtes
 - administration et valorisation des données géographiques sous forme d'analyses cartographiques et de diagnostics territoriaux
- Spécificités : des horaires de travail très particuliers pour les missions relevant du RNM – service sur 2 sites géographiques – métiers d'expert
- Evolution de carrière : Service de la statistique du MAAF, DGPE, FAM, INSEE, missions d'EA en DDT





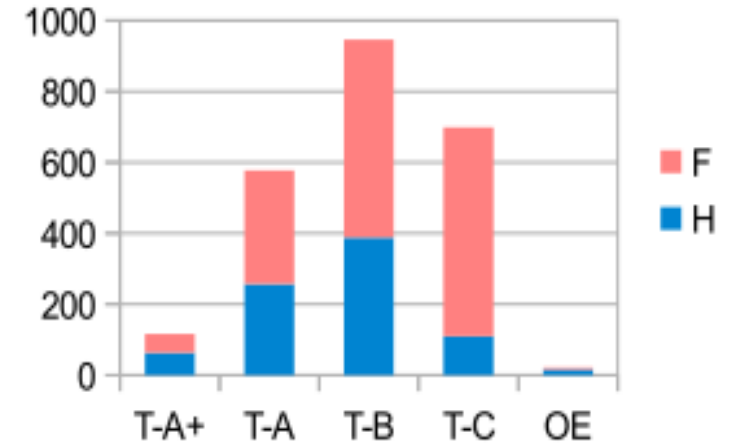
Liberté • Égalité • Fraternité
RÉPUBLIQUE FRANÇAISE

MINISTÈRE
DE L'AGRICULTURE
DE L'AGROALIMENTAIRE
ET DE LA FORÊT

Spécificités locales

- Effectif total : 123
- 26 % contractuels
- 14 % A+, 47 % A, 25 % B et 14 % C
- Age moyen : 42,9 ans (H : 44, 2 ; F : 41,5)
- 21 % agents > 55 ans

Parité (effectifs)



Nombre d'agent par catégorie

	H	F
T-A+	8	9
T-A	30	28
T-B	21	10
T-C	4	13
OE	0	0
Total	63	60

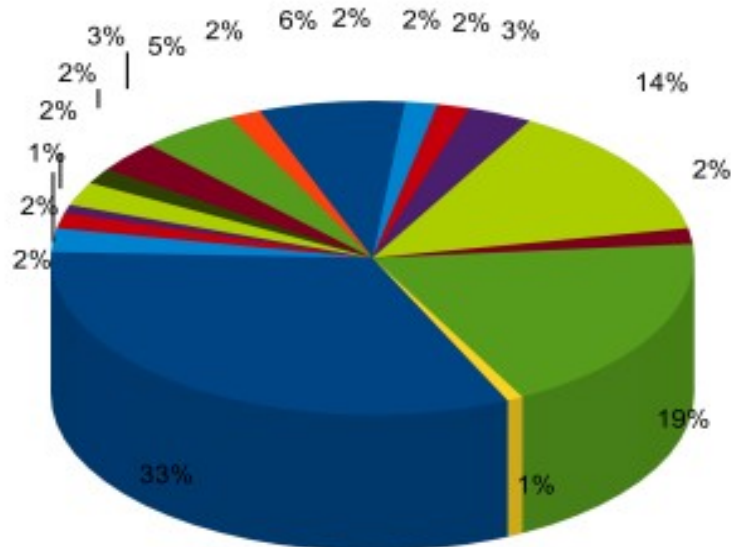
% par rapport à la population totale

	H	F
T-A+	6,5	7,3
T-A	24,4	22,8
T-B	17,1	8,1
T-C	3,3	10,6
OE	0,0	0,0
Total	51,2	48,8

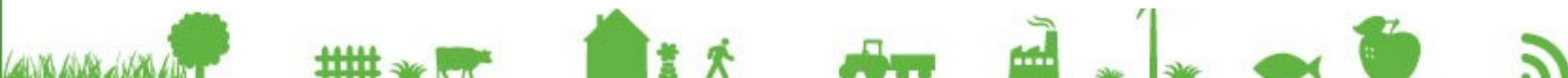


Métiers par domaine

MINISTÈRE
DE L'AGRICULTURE
DE L'AGROALIMENTAIRE
ET DE LA FORÊT



- Élaboration et pilotage des politiques publiques
- Études et évaluation des politiques publiques – Prospective
- Diplomatie
- Sécurité
- Défense
- Renseignement
- Justice
- Contrôle
- Éducation et formation tout au long de la vie
- Enseignement supérieur – Recherche
- Soutien au développement
- Santé – Cohésion sociale
- Sécurité et qualité sanitaires de l'alimentation
- Laboratoires
- Services aux usagers
- Territoire et développement durable
- Bâtiment – Infrastructures
- Culture et patrimoine
- Finances publiques
- Affaires générales
- Gestion budgétaire et financière
- Affaires juridiques
- Logistique
- Ressources humaines
- Systèmes et réseaux d'information et de communication
- Communication



Les flux entrées/sorties

- Un turn-over important : de 10 à 20 départs et de 10 à 20 arrivées par an
- En 2014 :
 - 20 arrivées : 12 mutations, 5 concours de déprécarisation (4 IAE, 1 SA), 3 sorties école (2 IAE et 1 TF).
 - 13 départs : 11 mutations, 2 départs en retraite
- Difficultés de recrutements liées :
 - à la situation géographique de la DRIA AF
 - à la proximité de l'administration centrale
 - au manque d'attractivité de la région (coût du logement et des transports...)





MINISTÈRE
DE L'AGRICULTURE
DE L'AGROALIMENTAIRE
ET DE LA FORÊT

•
DRIA AF

Provenance du personnel

- Sorties d'écoles
- Déprécarisation (2013-2015)
- Services déconcentrés du MAAF
- Les EPLEFPA et l'EN
- Les établissements publics du MAAF
- La FP territoriale
- Le MEDDE
- La Poste...

