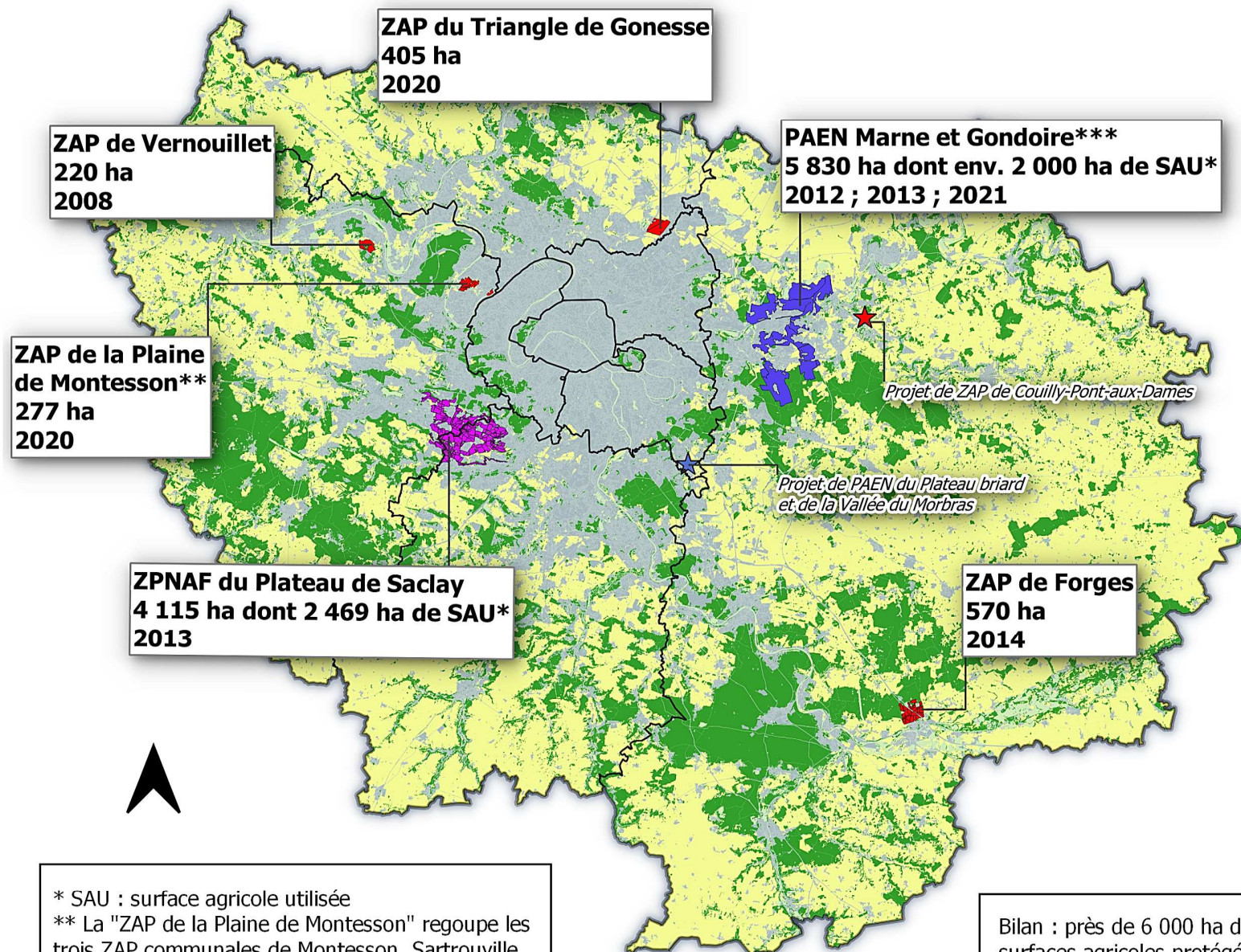


La protection des espaces agricoles en Île-de-France : ZAP, ZPNAF et PAEN



**PRÉFET
DE LA RÉGION
D'ÎLE-DE-FRANCE**

*Liberté
Égalité
Fraternité*

Direction régionale et interdépartementale
de l'alimentation, de l'agriculture
et de la forêt d'Île-de-France

- ZAP : Zone agricole protégée (Servitude d'utilité publique A9)
- ZPNAF : Zone de protection naturelle, agricole et forestière du Plateau de Saclay (Servitude d'utilité publique A10)
- PAEN : Périmètre de protection des espaces agricoles et naturels péri-urbains
- ★ ZAP en projet
- ★ PAEN en projet
- Espaces artificialisés
- Espaces agricoles
- Forêts
- Espaces naturels

Cette carte est un document d'information
et ne peut en aucun cas avoir valeur
réglementaire

DRIAAF/SRISE
février 2022

0 10 20 km

Sources : DGPE/BF, DDT 77, DDT 78, DDT 95,
DRIEAT, EPPS, Communauté d'agglomération
Marne et Gondoire 2022, ADMIN EXPRESS® IGN,
MOS 2017 Institut Paris Région

* SAU : surface agricole utilisée
** La "ZAP de la Plaine de Montesson" regroupe les
trois ZAP communales de Montesson, Sartrouville
et Carrière-sur-Seine
*** Le PAEN (ou PPEANP) de Marne et Gondoire a
connu deux extensions en 2013 et 2021

Bilan : près de 6 000 ha de
surfaces agricoles protégées
- ZAP : 1 470 ha
- ZPNAF : 2 469 ha
- PAEN : environ 2 000 ha