

BULLETIN DE SANTE DU VEGETAL

Ile-de-France

ARBORICULTURE

Bulletin N° 26 du 2 juin 2016



Faits marquants

Tavelure : risques de projections et de contaminations importants

Carpocapse : vol en cours

Drosophila suzukii : .risque pour les cerises

Stade des pommiers et poiriers: grossissement des fruits

Fruits à pépins

Tavelure du pommier – *Venturia inaequalis*

Résultat de la modélisation, modèle Tavelure DGAL

Légende:

Null: aucune contamination
TL: contamination de type Angers (très léger)

L: contamination légère

AG: Assez grave

G: Grave

Projetable: stock d'ascospores projetables

Projeté: cumul des quantités projetées d'ascospores

Heure indiquée = heure universelle (HU)

Heure d'hiver: HU + 1

Heure d'été: HU + 2

station	date	pluie (mm)	contamination			stock de spores
			durée d'humectation	projection	gravité	
77 CHEVRY-COSSIGNY	30-mai	47	du 29/05 7h au 1/06 5h	0,31%	G	projeté : 99,91% projetable : 0,08%
	31-mai	19		0,32%		
	01-juin	10,5	du 01/06 18h - en cours	0,39%	L	
77 COMPANS	30-mai	28,0	du 29/05 4h - en cours	0,32%	G	projeté : 100% projetable : 0%
	31-mai	10,5		0,14%		
	01-juin	13,0		-		
78 POISSY	30-mai	41,0	du 29/05 13h - en cours	0,30%	G	projeté : 100% projetable : 0%
	31-mai	24,0		0,13%		
	01-juin	8,0		-		
91 MEREVILLE	30-mai	59,5	du 28/05 22h au 30/05 13h	0,29%	G	projeté : 98,62% projetable : 0,35%
	31-mai	30	du 31/05 8h au 1/06 5h	0,29%	AG	
	01-juin	13	du 1/06 16h - en cours	0,35%	L	
95 VILLIERS LE SEC	30-mai	64	du 29/05 2h au 30/05 13h	0,30%	AG	projeté : 99,90% projetable : 0,08%
	31-mai	30,5	du 31/05 10h - en cours	0,33%	G	
	01-juin	4		0,36%		

Dernières données météo : **2 juin 2016 0h** (heure universelle).

Simulation par modèle ex Melchior en prenant pour hypothèse comme date de maturité des périthèces le 19 février 2016.

D'après le modèle, le dernier risque Grave est toujours en cours pour les stations de Compans (77), Poissy (78) et Villiers le Sec (95). Pour Chevry-Cossigny (77) et Méréville (91), les conditions climatiques ont été suffisamment asséchantes pour segmenter le risque. Pour ces 2 stations un risque Leger est en cours qui va évoluer vers un risque Assez Grave ou Grave au vue des conditions météorologiques actuelles.

Le modèle indique la fin des projections primaires pour les sites de Compans (77) et Poissy (78). Pour les autres sites cette fin va intervenir avant le week-end.

Le seuil indicatif de risque est atteint si les 3 conditions suivantes sont réalisées :

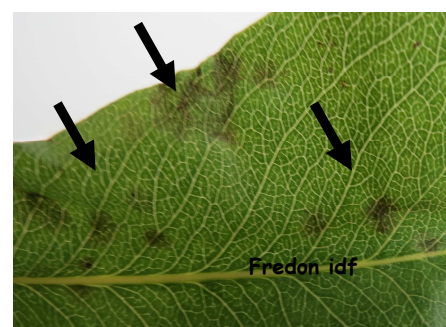
- les stades de sensibilité à la tavelure sont à partir de C-C3 pour le pommier et C3-D pour le poirier.
- Projection d'ascospores.
- Humectation du feuillage suffisamment longue pour que les spores puissent germer. La vitesse de germination est dépendante de la température (voir le tableau ci-dessous).

Température moyenne	7°C	10°C	11°C	13°C	15°C	18°C
Durée d'humectation nécessaire à la contamination	18h	14h	13h	11h	9h	8h

Le risque de projection est important ainsi que le risque de contamination.

Dans une friche de poirier à Orgeval, on observe encore cette semaine la sortie de nouvelles taches de tavelure (photo de droite), issues probablement de la contamination grave du 21 au 24 mai. De ces taches il y aura production de conidies qui peuvent elles-mêmes provoquer des contaminations dites secondaires. Nota, ces contaminations secondaires ne sont pas prises en compte dans la modélisation tavelure

En présence de ces nouvelles taches et compte tenu des conditions climatiques, le risque de projection et de contamination est donc amplifié.



Tordeuses

Carpocapse des pommes – *Cydia pomonella*

Légère augmentation des captures cette semaine sur les vergers hors ou en confusion. Le premier vol est en cours.

Résultat de la modélisation, modèle CarpoPomme2

Pour rappel les premières captures ont eu lieu le 3 mai en Verger.



	station	Vol des femelles (1ere génération)		Pontes (1ere génération)		Eclussions (1ere génération)	
		début	intensification	début	intensification	début	intensification
77	Chevy Cossigny	3-mai	du 22/05 au 27/06	10-mai	du 28/05 au 3/07	2-juin	du 12/06 au ...
77	Compans	3-mai	du 21/05 au 26/06	10-mai	du 27/05 au 3/07	31-mai	du 11/06 au ...
78	Poissy	3-mai	du 21/05 au 28/06	10-mai	du 27/05 au 4/07	2-juin	du 12/06 au ...
91	Méréville	3-mai	du 23/05 au 29/06	10-mai	du 30/05 au 5/07	4-juin	du 13/06 au ...
95	Villiers le Sec	3-mai	du 22/05 au 28/06	10-mai	du 27/05 au 4/07	3-juin	du 11/06 au ...

D'après le modèle l'intensification du vol a commencé, et la période à risque pour le dépôt des œufs (période regroupant entre 20% et 80% des pontes) également. Les premières larves devraient être observables.

Les pontes ont lieu généralement au crépuscule, quand la température est supérieure à 15°C, avec un optimum entre 23 et 25°C. Les œufs ne sont pas déposés si le feuillage est mouillé, par contre il faut une humidité au crépuscule comprise entre 60 et 100%, avec un optimum entre 70 et 75% pour avoir des pontes.

Actuellement les conditions climatiques sont peu propices au ponte de ce ravageur.

Méthodes alternatives :

La mise en place d'une confusion sexuelle est possible dans les vergers, les diffuseurs doivent être mis en place avant le début du vol. Pour en savoir plus, consultez la Fiche technique 17 du guide Ecophyto fruits : Confusions sexuelles

Petite tordeuse – *Cydia lobarzewskii*

Premières captures cette semaine.

Tordeuses de la pelure

✚ Capua – *Adoxophyes orana*



Pas encore de capture sur les sites observés. Le risque est nul

Le seuil de nuisibilité est de 40 captures en 7 jours.

✚ Eulia ou tordeuse de la grappe – *Argyrotaenia pulchellana*



Légère baisse des captures cette semaine, le second vol est en cours.

Pas de seuil connu.

Fredon IDF

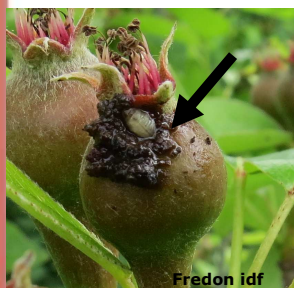
Pommier**Pucerons**

Surveillez vos parcelles. Quelques pucerons verts et cendrés ont été observés cette semaine. Les conditions climatiques à venir devraient permettre leur développement. On notera toutefois la présence d'auxiliaires dans les vergers comme les coccinelles, des syrphes et chrysopes. Ces derniers devraient également se développer et limiter ainsi les populations de pucerons. **Le risque est modéré.**

Seuil indicatif de risque pour les pucerons

Pucerons	% de rameaux infestés ou bouquets infestés			
	Vert migrant	Vert	Lanigère	cendré
Seuil Indicatif de Risque	60%	15%	10%	1%

Données CTIFL Protection intégrée pommier - poirier 2006

Hoplocampes du pommier – *Hoplocampa testudinea*

Fredon idf

L'hoplocampe du pommier a pondu dans les fleurs au stade F-F2. La larve creuse des galeries superficielles sur les très jeunes fruits puis pénètre jusqu'aux pépins (photo à gauche). On observe sur les jeunes fruits une perforation noirâtre de l'épiderme d'où s'écoulent des déjections foncées. On peut voir aussi une larve qui dépasse. D'autres fruits, voisins de ceux perforés et souvent contigus, peuvent présenter des dégâts comme des piqûres avec exsudat, de petits trous ou morsures et des traces en « S » sur leur épiderme. Les jeunes fruits attaqués chutent précocement. Ces dégâts sont observables actuellement, attention ne pas

confondre avec des dégâts larves de carpocapse. Cette semaine de nombreux symptômes ont été observés.

Poirier

Psylle - *Cacopsylla pyri*

D'après les observations réalisées cette semaine, les populations de psylles sont bien présentes. Tous les stades sont observés sur les arbres, sur plusieurs sites du réseau comme aux Alluets-Le-Roi (78) et à Vernouillet (78).

Le seuil indicatif de risque est :

- **Jusqu'au stade G-H : 10 % pousses occupées par larves ou œufs.**
- **Après le stade G-H : 20% pousses occupées par larves ou œufs.**

Le risque à ce jour est modéré à fort, surveiller les zones à forte pression l'an passé.

Méthode alternative :

Pour en savoir plus, consultez Fiche technique 13 du guide Ecophyto fruits : argiles (kaolinite calcinée)

Pucerons mauves – *Dysaphis pyri*

Aucun puceron mauve observé dans les parcelles du réseau en production.

Le seuil indicatif de risque est atteint dès que la présence d'un puceron mauve est observée dans la parcelle.

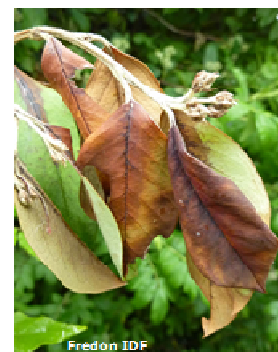
Le risque à ce jour est faible. Il est toutefois primordial de surveiller vos vergers.

Feu bactérien – *Erwinia amylovora*

La bactérie pénètre dans la plante par les fleurs, mais aussi par les extrémités de pousses en croissance ainsi que par les blessures (photo de droite, symptômes de feu bactérien sur cotonéaster). Les conditions climatiques favorables sont:

- température maximale supérieure à 24 °C
- température maximale supérieure à 21 °C et minimale supérieure à 12 °C le même jour avec une pluie ou une hygrométrie minimale de 2,5mm.

En cas d'orages les conditions sont réunies pour potentiellement contaminer de nouvelles plantes.



Réglementation :

Étant donné le risque considérable que représente cette maladie en production fruitière et ornementale, la bactérie, *Erwinia amylovora* est considérée comme un Danger Sanitaire II en France. Le feu bactérien est donc un parasite contre lequel la **lutte est obligatoire** en tout lieu et en tout temps. Lorsqu'un foyer est décelé, une **déclaration obligatoire** de ce foyer doit être réalisée auprès du Service Régional de l'Alimentation (SRAI).

Tous fruits**Drosophila suzukii**

Les captures de *Drosophila suzukii* ont diminuées cette semaine. Seul des males ont été capturés, sur les 2 sites observés.

La période à risque d'attaque est en cours pour les variétés qui ont atteint ou dépassé le stade blanchiment des fruits. Il est important d'observer ce stade parcelle par parcelle, car le blanchiment peut survenir à des moments différents pour une même variété. Le risque est de plus en plus fort à l'approche de la maturité au fur et à mesure de la coloration des fruits. Soyez vigilants dans les fruits présentant des blessures (fruits éclatés).



Observez régulièrement vos parcelles. Mettre en œuvre au plus tôt des mesures prophylactiques pour limiter au maximum le développement des populations sur vos parcelles. La prévention doit s'inscrire dans une démarche globale sur la parcelle, pour éviter la prolifération des populations qui peuvent ensuite se déplacer vers les parcelles ou les cultures sensibles avoisinantes au fur et à mesure de l'avancement de la saison.

Il est important de sortir du verger et de détruire les fruits attaqués (solarisation en plaçant les fruits dans un sac poubelle exposé au soleil pendant quelques jours ou congélation), et de ne pas laisser des fruits en sur-maturité sur les parcelles. La mise en œuvre de ces mesures est déterminante pour maintenir les populations à un niveau le plus bas possible, et limiter les dégâts.

Prochain BSV, lundi 6 juin

Action pilotée par le ministère chargé de l'agriculture, avec l'appui financier de l'Office national de l'eau et des milieux aquatiques, par les crédits issus de la redevance pour pollutions diffuses attribués au financement du plan Ecophyto.

Observations : FREDON – Les Vergers de Molién

Rédaction : FREDON Ile de France : Céline BOURHIS-LEZIER

Comité de relecture : DRIA AF – SRAL, Chambre d'agriculture d'Ile de France et Chambre d'agriculture de Seine et Marne.

Pour recevoir le Bulletin de Santé du Végétal par courrier électronique, vous pouvez en faire la demande par courrier électronique à l'adresse suivante : y.morio@cra-idf.chambagri.fr en précisant le(s) bulletin(s) que vous désirez recevoir: grandes cultures – pomme de terre – légumes industriels, arboriculture, maraîchage, pépinière – horticulture, zones non agricoles.

Le Bulletin de Santé du Végétal est édité sous la responsabilité de la Chambre Régionale d'Agriculture d'Ile de France sur la base d'observations réalisées par le réseau. Il est produit à partir d'observations ponctuelles. S'il donne une tendance de la situation sanitaire régionale, celle-ci ne peut être transposée telle quelle à la parcelle. La Chambre Régionale d'Agriculture dégage toute responsabilité quant aux décisions prises par les agriculteurs pour la protection de leurs cultures. Tout document utilisant les données contenues dans le bulletin de santé du végétal Ile de France doit en mentionner la source en précisant le numéro et la date de parution du bulletin de santé du végétal.