



N° 11
06/05/26

Le Bulletin de Santé du Végétal est édité sous la responsabilité de la Chambre d'Agriculture de Région Île de France sur la base d'observations réalisées par le réseau. Il est produit à partir d'observations ponctuelles. S'il donne une tendance de la situation sanitaire régionale, il ne peut se substituer à une observation personnelle dans sa parcelle.

Tout document utilisant les données contenues dans le bulletin de santé du végétal Ile de France doit en mentionner la source en précisant le numéro et la date de parution du bulletin de santé du végétal.

Pour vous abonner faites votre demande à ecophyto@idf.chambagri.fr en spécifiant la filière.

FAITS MARQUANTS :

TAVELURE : un risque variable (faible à extrême) est attendu pour les prochains jours.

CARPOCAPSES : le vol continue, avec de nouvelles captures.

CHARANÇONS PHYLLOPHAGES : de nouvelles observations cette semaine.

PUCERONS CENDRES : la pression augmente cette semaine.

PETITES TORDEUSES DES FRUITS : les premiers individus ont été piégés.

OÏDIUM : des symptômes ont de nouveau été relevés.

PSYLLES : augmentation du nombre de psylles au stade œuf et larve.

PUCERONS MAUVES : quelques colonies ont été observées dans le réseau.

DROSOPHILES SUZUKII : le stade de sensibilité va débiter et des individus ont été relevés.

METEO

Station de Feucherolles (78) :

Source : Sencrop, modèle METEOBLUE

	mer. 6	jeu. 7	ven. 8	sam. 9	dim. 10	lun. 11	mar. 12
☀️	☀️	☀️	☀️	☁️	☁️	☁️	☁️
🌧️	1.7	0.3	0	1.3	8.1	8.9	0.6
💧	62 / 98	48 / 85	41 / 77	53 / 88	68 / 88	44 / 81	60 / 87
🌡️	8 / 14	9 / 16	10 / 20	11 / 23	13 / 19	10 / 16	8 / 15

Financé dans le cadre de la stratégie **écophyto**

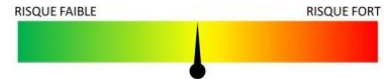
GOUVERNEMENT
L'État
L'Agence
Nationale
de Sécurité
Alimentaire
et de la
Qualité
Rurale



**La stratégie
écophyto 2030**
Réduire et améliorer
l'utilisation des phytos

MALADIES

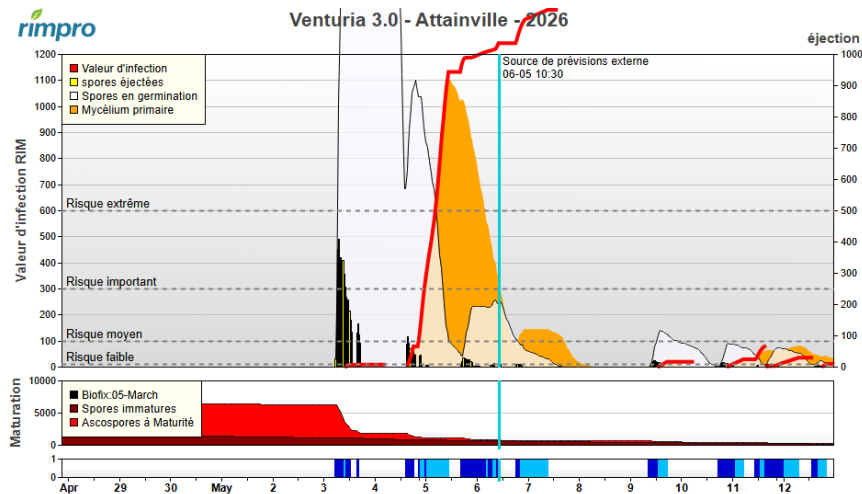
TAVELURE DU POMMIER / POIRIER *Venturia inaequalis* / *pyri*



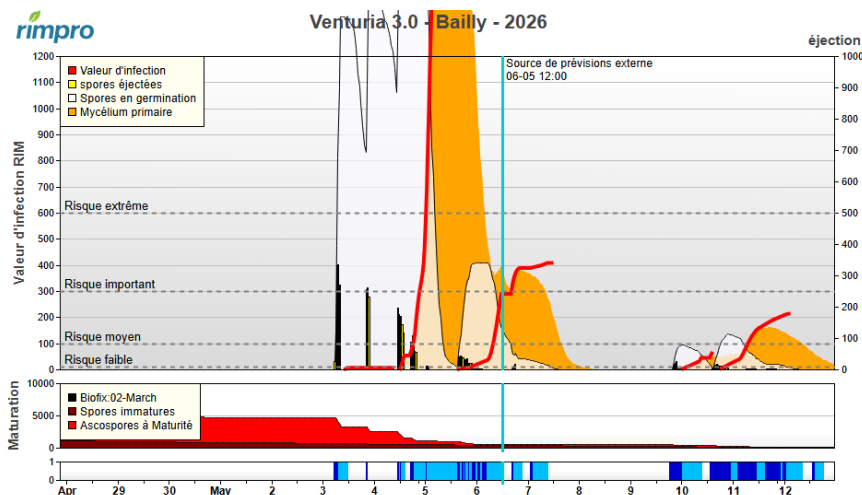
La semaine précédente, un risque extrême de contamination primaire a eu lieu avec les pluies enregistrées du 4 au 6 mai. **Quelques taches de tavelure ont été observées cette semaine à Jaignes (77) sur moins de 1 % des pousses.** De nouveaux risques, d'importants à faibles pour Bailly (78) et exclusivement faibles pour Attainville (95), sont attendus pour les jours à venir dans le réseau, si les pluies se confirment.

Pour connaître le cycle de développement de la tavelure en détail, consultez le [BSV arboriculture n°3 du 13 mars 2026](#).

Aide à la compréhension des modélisations RIM-pro dans le [BSV arboriculture n°3 du 13 mars 2026](#).



A **Attainville (95)**, des précipitations ont été enregistrées le 3 mai, résultant en un risque de contamination faible. Puis, les pluies du 4 au 6 mai, ont quant à elles, amené un risque extrême de contamination primaire. Selon le modèle, l'épisode pluvieux prévu le 7 mai, participera au risque extrême. Puis, les pluies du 9, 11 et 12 mai, devraient engendrer plusieurs risques primaires faibles.



A **Bailly (78)**, des pluies du 3 mai a résulté un risque extrême de contamination primaire. Celles enregistrées du 4 au 6 mai, ont abouti à un risque important de contamination. L'épisode pluvieux prévu le 7 mai, devrait s'ajouter à ceux des deux derniers jours et aboutir à un risque important de contamination primaire. Les pluies du 10 mai, devraient amener un risque faible de contamination primaire, tandis que celles du 11 et 12 mai, à un risque moyen.

A RETENIR

Risque : d'après les modélisations pour les prochains jours, le risque pourrait varier selon les localisations, allant de faible à extrême. Le risque est donc modéré.

Stade de sensibilité : l'ensemble des vergers suivis se trouvent au stade de sensibilité.

Le seuil indicatif de risque est atteint si les 3 conditions suivantes sont réalisées :

- Les stades de sensibilité à la tavelure pour les pommiers sont à partir de C (éclatement des bourgeons) - C3 (stade oreille de souris) et C3 (stade oreille de souris) - D (stade bouton vert) pour le poirier,
- Projection d'ascospores,
- Humectation du feuillage suffisamment longue pour que les spores puissent germer. La vitesse de germination est dépendante de la température (voir le tableau ci-dessous).

Température moyenne	7 °C	10 °C	11 °C	13 °C	15 °C	18 °C
Durée d'humectation nécessaire à la contamination	18h	14h	13h	11h	9h	8h



Des produits de biocontrôle existent.

LE GROUPE TAVELURE / POMMIER / Qoi-P DE SYNTHÈSE / SBI-IDM ou IDM / Thiophanates (MBC) / Anilinoypyrimidines (AP) EST EXPOSÉ À UN RISQUE DE RÉSISTANCE.



RAVAGEURS

CHENILLES



Chenille (FREDON Ile de France)

Cette semaine, comme la précédente, des chenilles ont été observées sur le site d'Orgeval (78) à hauteur de 8 % de pousses touchées. Le seuil indicatif de risque est atteint. Les autres vergers suivis sont exempts.

A RETENIR

Risque : le risque est faible à modéré.

Seuil indicatif de risque : à partir de 8 % des organes occupés par des arpeuteuses et/ou tordeuses sur le feuillage.

METHODES ALTERNATIVES :

Favorisez les auxiliaires dans votre verger.

Les mésanges sont des prédateurs naturels des larves parasites des pommes (en particulier des carpocapses et cheimatobies). Il est assez facile d'accueillir de nombreuses espèces d'oiseaux, en se procurant des nichoirs. La Chambre Régionale d'Agriculture de Normandie, l'IFPC et l'EPLA d'Alençon-Sées ont créé une fiche technique sur : les mésanges, oiseaux insectivores pour lutter contre les chenilles. <https://ecophytopic.fr/sites/default/files/upload-documents-entity-import-csv/fiche-Mesange.pdf>



Des produits de biocontrôle existent à base de préparations bactériennes.

RHYNCHITES – *Rhynchites bacchus*



La présence de rhynchites adultes a été relevée sur les sites d'Orgeval (78) et de Jaignes (77). De plus, au sein de ce dernier, 5 % des fruits étaient touchés par ce ravageur.

Pour avoir des informations sur ce ravageur, consultez le [BSV Arboriculture n°7 du 9 avril 2026](#).



Rhynchite (FREDON Ile de France)

A RETENIR

Risque : le risque est faible voire nul car le stade est bientôt entièrement dépassé. Fin du risque.

Stade de sensibilité : du stade F (début de la floraison) au stade H pour le pommier (perte des derniers pétales) et I pour le poirier (nouaison)

Seuil indicatif de risque : 6 individus pour 100 rameaux frappés (6 %).

PUNAISES PHYTOPHAGES - *Dolycoris baccarum* et *Palomena prasina*



Cette semaine, aucune punaise n'a été observée dans les vergers suivis.

Punaises phytophages (FREDON Ile de France)

A RETENIR

Risque : le risque est faible voire nul.

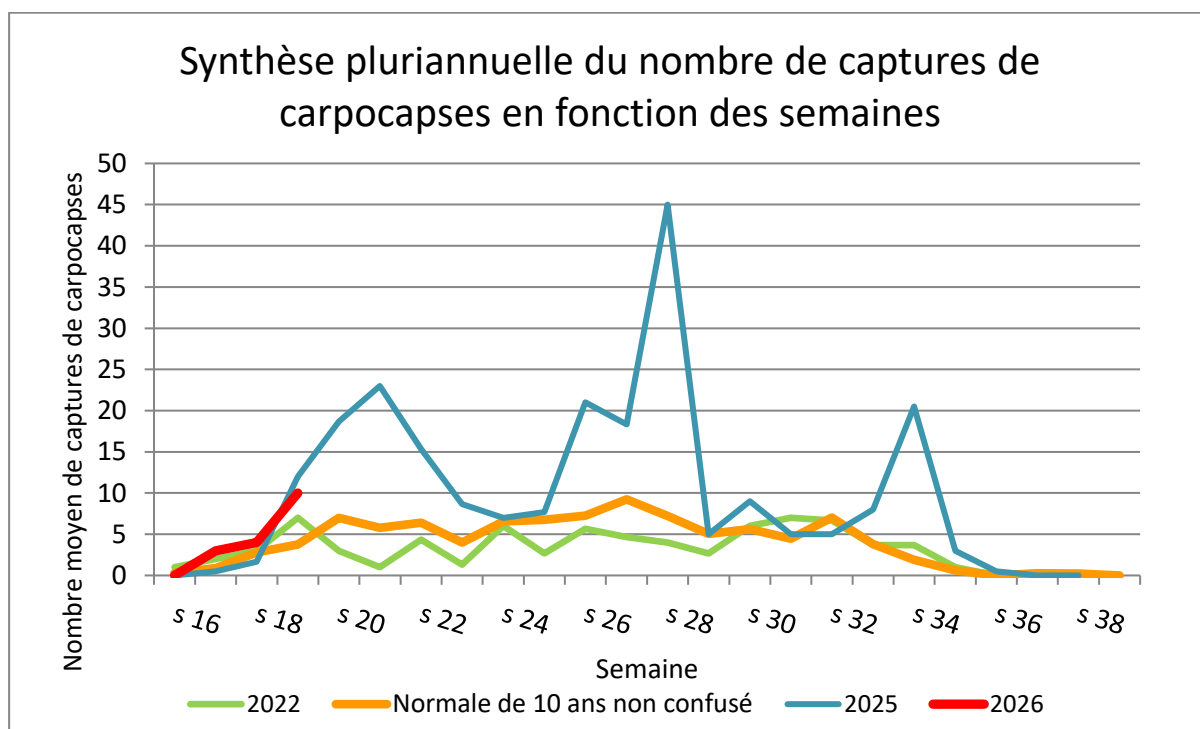
Seuil indicatif de risque : si présence en année N-1.

Pour obtenir plus de détails sur l'observation ce ravageur, vous pouvez consulter : « [Fiches de reconnaissance des principales espèces de punaises rencontrées dans les vergers en France](#) » (GIS Fruits), ainsi que le [BSV arboriculture n° 10](#).

Le vol des carpocapses se prolonge, avec **davantage de carpocapses piégés cette semaine, comparativement à la semaine dernière** (voir tableau ci-dessous).



	Nombre de carpocapses piégés		
	SEMAINE 17	SEMAINE 18	SEMAINE 19
78 – Orgeval	0	4	4
78 – Ecquevilly	0	0	0
95 – Jagny-sous-Bois	0	3	14
95 – Saint-Brice-sous-Forêt	3	2	31
91 – Torfou	0	0	0
77 – Lumigny-Nesles-Ormeaux	1	9	13
77 – Jaignes	1	12	10
75 – Paris	3	4	10



D’après le modèle, l’intensification du vol (période regroupant entre 20 % et 80 % des femelles) débutera entre le 6 et 8 mai selon les postes météorologiques. L’intensification des pontes (période regroupant entre 20% et 80% des œufs) devrait débuter le 13 ou 14 mai. Le modèle indique que les premières larves pourraient être observées à partir du 20 mai avec une augmentation du risque à partir du 5 juin suivant les sites.

Station	Vol des femelles (1 ^{ère} génération)		Pontes (1 ^{ère} génération)		Eclussions (1 ^{ère} génération)	
	début	intensification	début	intensification	début	intensification
77-Lumigny	23-avr.	du 8 mai au 20 juin	28-avr.	du 14 mai au 27 juin	21-mai	du 5 juin au 7 juillet
77-Villenois	24-avr.	du 8 mai au 20 juin	28-avr.	du 14 mai au 27 juin	21-mai	du 4 juin au 7 juillet
78-Les Mureaux	23-avr.	du 7 mai au 22 juin	29-avr.	du 14 mai au 29 juin	22-mai	du 5 juin au 9 juillet
91-Torfou	23-avr.	du 7 mai au 22 juin	28-avr.	du 13 mai au 28 juin	21-mai	du 5 juin au 8 juillet
95-Puisieux-Pontoise	23-avr.	du 8 mai au 22 juin	28-avr.	du 14 mai au 29 juin	20-mai	du 5 juin au 9 juillet
95-Vémaris	23-avr.	du 6 mai au 25 juin	28-avr.	du 13 mai au 1er juillet	22-mai	du 6 juin au 14 juillet

Pour en savoir plus, consultez [la fiche de FREDON HAUT DE France](#).

METHODES ALTERNATIVES :

La mise en place d'une confusion sexuelle est possible dans les vergers, les diffuseurs doivent être mis en place avant le début du vol.

Pour en savoir plus, consultez la Fiche technique 17 du [guide Ecophyto fruits : Confusions sexuelles](#)



Des produits de biocontrôle existent.



LE GROUPE CARPOCAPSE / POMMIER - POIRIER / BENZOYLUREES EST EXPOSE A UN RISQUE DE RESISTANCE.

LE GROUPE CARPOCAPSE / POMMIER - POIRIER / ALKYL CARBAMATES EST EXPOSE A UN RISQUE DE RESISTANCE.

LE GROUPE CARPOCAPSE / POMMIER - POIRIER / DIACYLHYDRAZIDES EST EXPOSE A UN RISQUE DE RESISTANCE.

LE GROUPE CARPOCAPSE / POMMIER - POIRIER / PYRETHRINOÏDES EXPOSE A UN RISQUE DE RESISTANCE.

LE GROUPE CARPOCAPSE / POMMIER - POIRIER / ORGANOPHOSPHORES EXPOSE A UN RISQUE DE RESISTANCE.

LE GROUPE CARPOCAPSE / POMMIER - POIRIER / NEONICOTINOÏDES EXPOSE A UN RISQUE DE RESISTANCE.

LE GROUPE CARPOCAPSE / POMMIER - POIRIER / SPINOSYNES EXPOSE A UN RISQUE DE RESISTANCE.

LE GROUPE CARPOCAPSE / POMMIER - POIRIER / BACULOVIRUS EXPOSE A UN RISQUE DE RESISTANCE.

CHARANÇONS PHYLLOPHAGES



Cette semaine, de nouveaux charançons phyllophages ont été observés dans les vergers du réseau. C'est le cas à Orgeval (78), Lumigny-Nesles-Ormeaux (77) et Jaignes (77).

Pour obtenir plus de détails à propos de ce ravageur, consultez le [BSV Arboriculture n° 8 du 16 avril](#).



Charançon phyllophage (FREDON Ile de France)

A RETENIR

Risque : pour les parcelles à risque, celles où des attaques ont été recensées plusieurs années ou parcelles avec de jeunes plantations, le risque est faible.

Pour les parcelles où aucune ou peu d'attaques ont été observées ces dernières années, le risque est faible voire nul.

POMMIERS

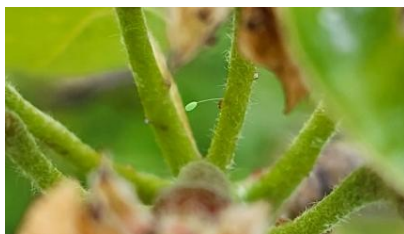
8 PARCELLES OBSERVEES DANS LE RESEAU

STADES

Grossissement des fruits (J) avec fruits allant de 10 à 40mm.

RAVAGEURS

PUCERONS VERTS - *Aphis pomi* et *Rhopalosiphum insertum*



Comme la semaine précédente, des pucerons verts ont été observés cette semaine sur le site de Torfou (91) à hauteur de 5 % de pousses touchées. La pression en pucerons verts reste identique à la semaine précédente car aucun verger n'a dépassé le seuil indicatif de risque. La présence de coccinelles adultes, typhlodromes et araignées auxiliaires a été relevée à Jaignes (77), Ecquevilly (78) ainsi qu'à Orgeval (78).

Œuf de chrysope (FREDON Ile de France)

Pour avoir des informations et comprendre leur rôle dans la gestion des ravageurs, vous pouvez consulter la fiche « [Auxiliaires en verger : les et comprendre leur rôle](#) » de la Chambre d'Agriculture d'Occitanie.

A RETENIR

Risque : le risque reste faible.

Seuil indicatif de risque : 15 % de pousses touchées.



Des produits de biocontrôle existent.

PUCERONS CENDRES - *Dysaphis plantaginea*



Les infestations de pucerons cendrés ont augmenté comparativement à la semaine dernière avec l'évolution de quelques petits foyers régulièrement présents en des infestations à forte importance. De nouveaux foyers ont aussi été relevés (voir tableau ci-dessous). Des auxiliaires ont aussi été relevés dans le réseau.



Colonies de pucerons cendrés (FREDON Ile de France)

	Présence de pucerons cendrés	
	SEMAINE 18	SEMAINE 19
78 – Orgeval	Petits foyers régulièrement présents	Forte importance
78 – Ecquevilly	Petits foyers régulièrement présents	Petits foyers régulièrement présents
95 – Jagny-sous-Bois	Absence	Absence
95 – Saint-Brice-sous-Forêt	Quelques foyers à peine visibles	Forte importance
91 – Torfou	Absence	Quelques foyers à peine visibles
77 – Lumigny-Nesles-Ormeaux	Absence	Absence
77 – Jaignes	Petits foyers régulièrement présents	Petits foyers régulièrement présents

Pour en savoir plus sur les différentes espèces de pucerons sur pommiers et poiriers, vous pouvez consulter : « [Les pucerons du pommier et poirier](#) », une fiche technique issue du guide Sud Arbo de la Chambre d'Agriculture Occitanie.

A RETENIR

Risque : le risque est modéré à important.

Seuil indicatif de risque : dès que 1 puceron cendré, *Dysaphis plantaginae*, est observé dans la parcelle.



Des produits de biocontrôle existent.

LE GROUPE PUCERON CENDRE / POMMIER / CARBAMATES EST EXPOSE A UN RISQUE DE RESISTANCE.

PUCERONS LANIGERES – *Eriosoma lanigerum*



Cette semaine, davantage de vergers ont présenté des collets occupés par des pucerons lanigères, comme le montre le tableau suivant. Le seuil indicatif de risque n'est dépassé que dans le verger d'Ecquevilly (78). Des auxiliaires ont été relevés dans divers vergers du réseau.

Pour avoir des informations sur ce ravageurs, consultez-le [BSV arboriculture n°3 du 13 mars 2026](#).

Pucerons lanigères (FREDON Ile de France)

	Pourcentage de collets occupés par des pucerons lanigères	
	SEMAINE 18	SEMAINE 19
78 – ECQUEVILLY	8 %	16 %
78 – ORGEVAL	0 %	8 %
95 – SAINT-BRICE-SOUS-FORET	0 %	0 %
95 – JAGNY-SOUS-BOIS	0 %	8 %
77 – LUMIGNY-NESLES-ORMEAUX	0 %	5 %
91 – TORFOU	5 %	0 %
77 – JAIGNES	0 %	0,1 %

A RETENIR

Risque : le risque est modéré car le seuil de risque est dépassé dans un verger du réseau. Au besoin, faire des observations pour évaluer l'occupation sur pousses.

Seuil indicatif de risque : 10 % des rameaux touchés.



Des produits de biocontrôle existent.

ACARIENS ROUGES – *Panonychus ulmi*



Des acariens rouges ont été observés cette semaine à Jaignes (77) où 18 % des feuilles étaient occupées par des adultes.

A RETENIR

Risque : le risque est faible pour le moment.

Seuil indicatif de risque : 50 % des feuilles avec au moins une forme mobile.



Des produits de biocontrôle existent.

La liste des produits phytosanitaires de biocontrôle est consultable dans la note de service sous <https://ecophytopic.fr/proteger/liste-des-produits-de-biocontrole>



LE GROUPE ACARIEN ROUGE / POMMIER / PYRIDAZINONES EST EXPOSE A UN RISQUE DE RESISTANCE.

LE GROUPE ACARIEN ROUGE / POMMIER / PYRAZOLES EST EXPOSE A UN RISQUE DE RESISTANCE.

LE GROUPE ACARIEN ROUGE / POMMIER / QUINAZOLINES EST EXPOSE A UN RISQUE DE RESISTANCE.

LE GROUPE ACARIEN ROUGE / POMMIER / PHENOXYPYRAZOLES EST EXPOSE A UN RISQUE DE RESISTANCE.

LE GROUPE ACARIEN ROUGE / POMMIER / THIAZOLIDINONES EST EXPOSE A UN RISQUE DE RESISTANCE.

LE GROUPE ACARIEN ROUGE / POMMIER / TETRAZINES EST EXPOSE A UN RISQUE DE RESISTANCE.

LE GROUPE ACARIEN ROUGE / POMMIER / ORGANOPHOSPHORES EST EXPOSE A UN RISQUE DE RESISTANCE

PETITES TORDEUSES DES FRUITS – *Cydia lobarzewskii*



En règle générale, cette tordeuse ne produit qu'une seule génération par an, avec un vol qui se déroule entre la fin mai et le début juin. Les premières chenilles apparaissent à la fin du mois de juin et causent des dégâts sur les fruits comparables à ceux du carpocapse, bien que les galeries soient plus fines et restent toujours propres.



Cette année, les premières captures sur le réseau de piégeage d'Île-de-France ont été observées cette semaine (voir tableau ci-dessous). À titre de comparaison, l'an dernier, elles avaient été relevées en semaine 18, soit une semaine plus tôt, tandis qu'en 2024, elles avaient été enregistrées à la mi-mai, soit une semaine plus tard.

	Nombre de captures de petites tordeuses	
	SEMAINE 19	
78 – ECQUEVILLY		0
78 – ORGEVAL		0
95 – SAINT-BRICE-SOUS-FORET		2
95 – JAGNY-SOUS-BOIS		0
77 – LUMIGNY-NESLES-ORMEAUX		0
91 – TORFOU		0
75 – PARIS		16

A RETENIR

Risque : le risque est modéré.

Seuil indicatif de risque : le seuil n'est pas encore défini. Le risque existe si des dégâts ont été observés l'année précédente.



Des produits de biocontrôle existent.

MALADIES

OÏDIUM - *Podosphaera leucotricha*



Cette semaine, de nouveaux symptômes d'oïdium ont été observés dans certains vergers du réseau (voir le tableau ci-dessous).

Pour obtenir plus d'informations à propos de cette maladie, vous pouvez consulter le « [BSV arboriculture 07](#) ».



Oïdium (FREDON Ile de France)

	Pourcentage de pousses touchées par de l'oïdium		
	SEMAINE 17	SEMAINE 18	SEMAINE 19
78 – Orgeval	0 %	4 %	0 %
78 – Ecquevilly	0 %	0 %	0 %
95 – Jagny-sous-Bois	0 %	0 %	0 %
95 – Saint-Brice-sous-Forêt	12 %	24 %	20 %
91 – Torfou	0 %	0 %	0 %
77 – Lumigny-Nesles-Ormeaux	12 %	5 %	10 %
77 – Jaignes	1 %	1 %	1 %

A RETENIR

Risque : le risque actuel est moyen à important. Surveillez notamment les vergers ou zones du verger où la pression était forte l'an passé ainsi que les variétés sensibles.

Stade de sensibilité : à partir du stade C3.

Seuil indicatif de risque : dès sa présence. Sur pommier, seules les jeunes pousses sont sensibles pendant les 3 à 6 jours suivant l'apparition de la feuille. Au-delà de 14 à 17 jours, les feuilles sont définitivement immunisées.



Des produits de biocontrôle existent.

POIRIERS

7 PARCELLES OBSERVEES DANS LE RESEAU

STADES

Grossissement des fruits (J) avec fruits allant de 10 à 40mm.

RAVAGEURS

PSYLLES – *Cacopsylla pyri*



Œufs de psylles (FREDON Ile de France)

Des psylles ont à nouveau été observés cette semaine dans l'ensemble des vergers suivis du réseau. D'un côté, les observations de psylles adultes sont en diminution cette semaine. D'un autre côté, le nombre d'œufs et de larves de psylles relevé est en augmentation comparativement aux deux dernières semaines. Le risque est présent dans quasiment tous les vergers suivis.

	Pourcentage d'organes occupés par des psylles					
	SEMAINE 18			SEMAINE 19		
	Œufs	Larves	Adultes	Œufs	Larves	Adultes
78 – Ecquevilly	28 %	4 %	20 %	32 %	0 %	12 %
78 – Orgeval	48 %	0 %	40 %	76 %	16 %	24 %
95 – Saint-Brice-sous-Forêt	56 %	8 %	32 %	76 %	12 %	16 %
95 – Jagny-sous-Bois	24 %	0 %	8 %	56 %	0 %	0 %
77 – Ussy-sur-Marne	0 %	0 %	0,1 %	0,1 %	0,1 %	0,1 %
91 – Torfou	25 %	0 %	5 %	0 %	20 %	0 %
77 – Lumigny-Nesles-Ormeaux	0 %	0 %	5 %	0 %	5 %	0 %

A RETENIR

Risque : le risque reste moyen à fort.

Stade de sensibilité : toute la saison.

Seuil indicatif de risque : risque en absence d'auxiliaires quel que soit le stade.

METHODES ALTERNATIVES :

L'argile peut perturber l'installation des psylles. Pour en savoir plus sur l'utilisation d'argile consultez la [Fiche 13 du guide Ecophyto fruits : argiles \(kaolinite calcinée\)](#).



Des produits de biocontrôle existent.



LE GROUPE PSYLLE / POIRIER /PYRETHRINOÏDES DE SYNTHÈSE EST EXPOSÉ À UN RISQUE DE RÉSISTANCE.

LE GROUPE PSYLLE / POIRIER /ORGANOPHOSPHORES EST EXPOSÉ À UN RISQUE DE RÉSISTANCE

PUCERONS MAUVES - *Dysaphis pyri*



Pucerons mauves (FREDON Ile de France)

Des colonies de pucerons mauves ont été observées cette semaine à Jaignes (77) et Lumigny-Nesles-Ormeaux (77), comme le montre le tableau suivant. Des syrphes, ainsi que des coccinelles aux stades œufs et adultes ont été observés dans ces mêmes vergers.

	Présence de pucerons mauves	
	SEMAINE 18	SEMAINE 19
78 – Orgeval	Absence	Absence
78 – Ecquevilly	Absence	Absence
95 – Jagny-sous-Bois	Absence	Absence
95 – Saint-Brice-sous-Forêt	Absence	Absence
91 – Torfou	Absence	Absence
77 – Lumigny-Nesles-Ormeaux	Quelques foyers à peine visibles	Quelques foyers à peine visibles
77 – Jaignes	Petits foyers régulièrement présents	Petits foyers régulièrement présents

Pour plus de détails à propos des différentes espèces de pucerons sur pommiers et poiriers, vous pouvez consulter : « [Les pucerons du pommier et poirier](#) (Guide Sud Arbo de la Chambre d’Agriculture Occitanie).

A RETENIR

Risque : le risque reste modéré.

Seuil indicatif de risque : dès que la présence d'un puceron mauve est observée.



Des produits de biocontrôle existent.

CEPHE DU POIRIER – *Janus Compressus*



Des dégâts sont observés depuis 15 jours à Lumigny-Nesles-Ormeaux (77) et Torfou (91).

Le cèphe du poirier est un hyménoptère mesurant 6 à 8 mm. Sa tête et son thorax sont noirs et ses pattes sont jaunes (mâle) ou noires (femelle). Ses ailes sont transparentes avec une tache brune. La femelle pond un œuf dans une pousse en la perforant grâce à son ovipositeur. Après éclosion la larve mine la pousse en allant vers la base provoquant la courbure et le séchage de la pousse. A la base de cette « crosse », on peut observer un anneau de piqûres. Le cèphe est un ravageur mineur.



Dégâts de cèphe (FREDON Ile de France)



NE PAS CONFONDRE AVEC LE FEU BACTERIEN

A RETENIR

Risque : faible à modéré. La protection ne se justifie que si une attaque a été observée l'année précédente.

CERISIERS

3 PARCELLES OBSERVEES DANS LE RESEAU

STADES

Début véraison (BBCH 81)

RAVAGEURS

DROSOPHILA SUZUKII



Comme le montre le tableau suivant, de nouvelles captures ont été enregistrées cette semaine, sur les sites d'Ecquevilly (78) et Saint-Brice-sous-Forêt (95). Le stade de sensibilité étant atteint dans ces deux vergers, le seuil de risque est dépassé.



Mâle et femelle de *Drosophila suzukii* (FREDON Ile de France)

	Nombre d'individus capturés (mâles)	
	SEMAINE 18	SEMAINE 19
77 – LUMIGNY-NESLES-ORMEAUX	1	0
78 – ECQUEVILLY	0	2
95 – SAINT-BRICE-SOUS-FORET	7	18

Pour avoir plus d'informations sur la drosophile suzukii, vous pouvez consulter « [La protection des cerisiers contre *Drosophila suzukii* : éléments techniques à prendre en considération en 2025](#) » ainsi que le « [Suivi des populations de *Drosophila suzukii* pour comprendre l'insecte et faciliter la lutte](#) ». Vous pouvez aussi consulter le [BSV Arboriculture n°8 du 16 mars](#).

A RETENIR

Risque : le risque est modéré à important car des captures ont eu lieu et que le stade de sensibilité débute.

Stade de sensibilité : à la véraison lorsque les cerises se colorent.

METHODES ALTERNATIVES :

Pour obtenir des informations à propos des méthodes alternatives existantes, vous pouvez vous référer au [BSV arboriculture n° 10](#).



Des produits de biocontrôle existent.



Des outils et informations sont disponibles sur le site Internet du réseau R4P (Réseau de Réflexion et de Recherche sur la Résistance aux Pesticides) de l'INRA : <https://www.r4p-inra.fr/fr/home/>.



La liste des produits phytosanitaires de biocontrôle est consultable dans la note de service sous <https://ecophytopic.fr/protoger/liste-des-produits-de-biocontrole>.

Les substances de base sont référencées par l'ITAB à cette adresse : <http://substances.itab.asso.fr/fiches-filieres>.

Vous trouverez sur le site de la DRIAAF les fiches des Organismes Réglementés de la filière arboriculture fruitière. <https://driaaf.ile-de-france.agriculture.gouv.fr/filiere-arboriculture-r735.html>.

N'hésitez pas à consulter ces fiches pour vous assurer que ces organismes ne sont pas présents. En cas de doute, n'hésitez pas à contacter le SRAL.

Les notes nationales de biodiversité sont consultables sous <https://driaaf.ile-de-france.agriculture.gouv.fr/notes-nationales-biodiversite-r607.html>.

- **Observations** : FREDON Ile de France, Les Vergers de Molién, Le Jardin du Luxembourg.
 - **Rédaction** : FREDON Ile de France, Céline GUILLEM, Antoine DHENIN
 - **Comité de relecture** : Chambre d'Agriculture de Région Île-de-France, SRAL Ile-de-France.
-