



N° 03
25/02/25

Le Bulletin de Santé du Végétal est édité sous la responsabilité de la Chambre d'Agriculture de Région Île de France sur la base d'observations réalisées par le réseau. Il est produit à partir d'observations ponctuelles. S'il donne une tendance de la situation sanitaire régionale, il ne peut se substituer à une observation personnelle dans sa parcelle.

Tout document utilisant les données contenues dans le bulletin de santé du végétal Ile de France doit en mentionner la source en précisant le numéro et la date de parution du bulletin de santé du végétal.

Action du plan Ecophyto piloté par les ministères en charge de l'agriculture, de l'écologie, de la santé et de la recherche, avec l'appui financier de l'Office français de la Biodiversité.

Pour vous abonner faites votre demande à ecophyto@idf.chambagri.fr en spécifiant la filière.

A RETENIR (CTRL – CLIC POUR SUIVRE LE LIEN) :

Colza : stades rosette B8 à C2 entre nœuds visibles. Début des captures de charançon de la tige du colza.

Blé tendre : Stade tallage, quelques semis tardifs sont encore au stade 2-3 feuilles.

Orge d'hiver : Stade début à fin tallage.

Orge de printemps : Semis en cours.

METEO

Station de Lieusaint (77)

| | mar. 25 | mer. 26 | jeu. 27 | ven. 28 | sam. 1 | dim. 2 | lun. 3 |
|----|------------|------------|------------|------------|-----------|-----------|-----------|
| ☀️ | 14.1 | 6 | 1.7 | 0 | 0 | 0 | 0 |
| ☁️ | 84 / 99 | 59 / 100 | 59 / 93 | 64 / 90 | 58 / 100 | 63 / 100 | 68 / 98 |
| 🌡️ | 5 / 10 | 3 / 9 | 3 / 9 | 1 / 7 | 0 / 7 | 0 / 9 | 1 / 8 |

Source : Sencrop-Modèle METEOBLUE

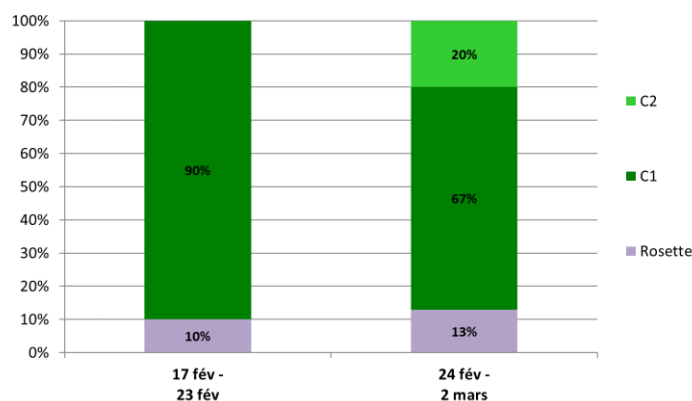
COLZA

15 PARCELLES DE COLZA OBSERVEES CETTE SEMAINE

STADES

La reprise de végétation est amorcée pour la majorité des parcelles du réseau sauf 2. 3 parcelles ont atteint le stade C2 « entre-nœuds visibles ».

Répartition des stades (%) par semaine d'observation dans le réseau BSV IDF - printemps 2025



C1 – reprise de végétation

apparition de jeunes feuilles dans le cœur de rosette, sans élongation de la tige



C2-début montaison

Apparition des entre-nœuds, les pétioles de la rosette s'écartent les uns des autres



Stade D1

boutons accolés encore cachés par les feuilles terminales



RAVAGEURS

• Charançon de la tige du colza



Parmi les 14 parcelles observées, 2 ont capturé chacune 1 individu :

- Jouy le Chatel (77)
- Mondreville (78).

Le vol démarre timidement cette année par rapport aux dernières années, avec un hiver un peu plus proche des normales. En 2024, en moyenne 5 individus / piège (toutes parcelles du réseau) avaient été capturés à la même période.

Les insectes quittent les parcelles de colza de l'année précédente, dès que la température de l'air dépasse les 9°C. Lorsque la température atteint 12 à 13 °C, le nombre de charançons pouvant se déplacer peut-être important.

Ces conditions ont été atteintes ce week-end, avant une baisse des températures annoncée pour cette semaine. Le vol des charançons de la tige et son intensité sont incertains pour les prochains jours.

À Retenir

Stade de sensibilité : du stade C2 au stade E

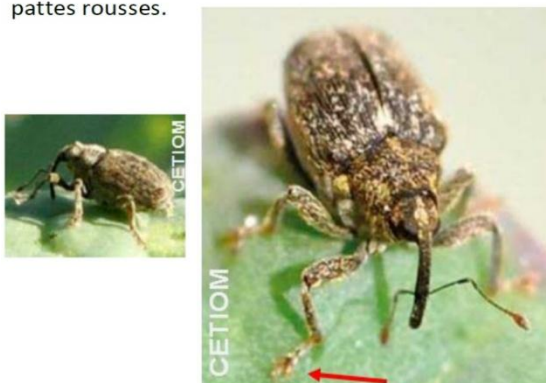
Seuil indicatif de risque : il n'y a pas de seuil quantitatif, le risque démarre 8 jours après les premières captures dans la parcelle, lorsque les femelles commencent à être aptes à pondre dans les tiges.

Risque : faible

A ne pas confondre avec le charançon de la tige du chou, qui est peu à pas nuisible en région.

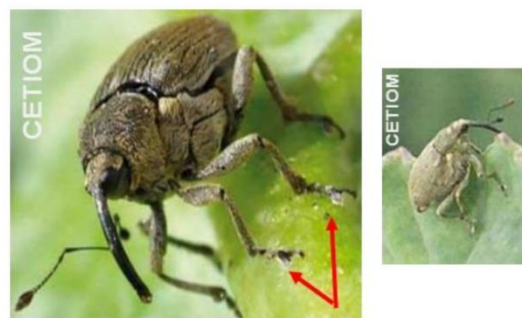
Le charançon de la tige du chou

Le corps est noir il est recouvert d'une abondante pilosité rousse. Il possède une tache blanchâtre entre le thorax et l'abdomen ainsi que le bout des pattes rousses.



Le charançon de la tige du colza

C'est le plus gros, son corps est gris cendré, avec le bout des pattes noires.



Terres Inovia a développé un outil de prédiction des vols de charançon de la tige du colza : <https://www.terresinovia.fr/-/outil-prediction-des-vols-de-ravageurs>

• Larves de grosses altises (Altises d'hiver)

RISQUE FAIBLE RISQUE FORT



Cette semaine 2 parcelles (sur 3 observées) répertorient la présence de larves de grosse altise sur les plantes : Aavernes (95) avec 5% de plantes porteuses de larves, Mondreville (78) avec 20% de plantes porteuses de larves.

La présence de larves sur les plantes ne suffit pas à quantifier la pression larvaire, il faut prévoir de réaliser un test berlèse en sortie d'hiver.

Les colzas sont actuellement au stade sensible pour l'activité des larves, bien que les dégâts n'apparaissent que plus tardivement aux stades D1 « boutons accolés » -E « boutons séparés » (port buissonnant).

Ces dégâts sont conditionnés par le rapport de force culture / pression larvaire. Les conditions de reprise de végétation (température, humidité des sols, fourniture azotée, choix variétal...) sont déterminantes.

Maladies

• Cylindrosporiose

RISQUE FAIBLE RISQUE FORT



1 signalement de cylindrosporiose cette semaine, à Neauphle le Vieux (78), où 2% des plantes présentent des symptômes de la maladie.

Symptômes : symptôme de type brûlure, correspondant à des tâches beiges légèrement parcheminées, entourées d'acervules (pustules blanches).

Il n'existe pas de seuil de risque pour cette maladie, qui est considérée comme peu nuisible en région Ile-de-France. La cylindrosporiose est naturellement freinée à l'approche de la floraison ou à partir du moment où la protection contre le sclérotinia intervient.



Photo : Terres Inovia

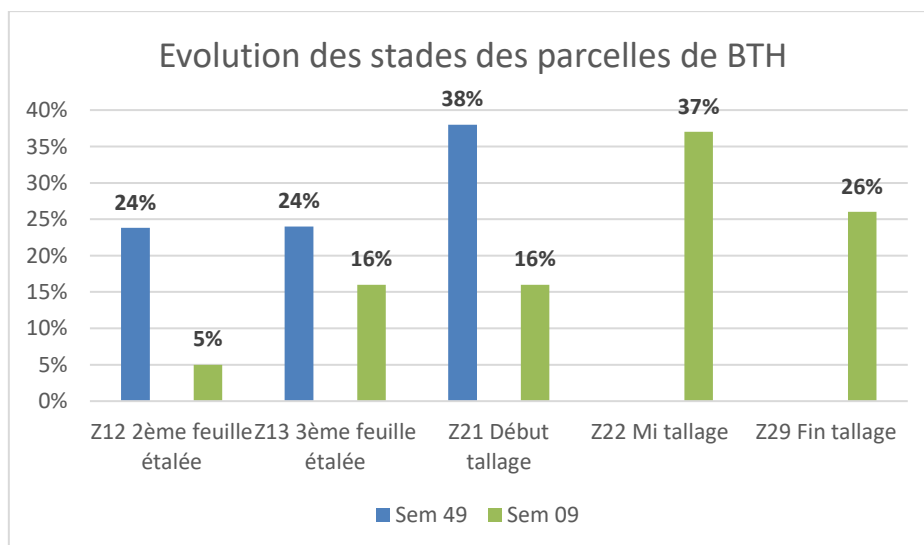
Ex. de variétés assez sensibles aux symptômes de cylindrosporiose sur feuilles : HOSTINE, BLACKBUZZ, FELICIANO KWS, TEMPTATION, RAMSES, ROCCA, KWS MIRANOS, KWS GRANOS, RGT BANQUIZZ, BLACMILLION, ES CAPELLO.

BLE TENDRE

19 PARCELLES OBSERVEES DANS LE RESEAU CETTE SEMAINE

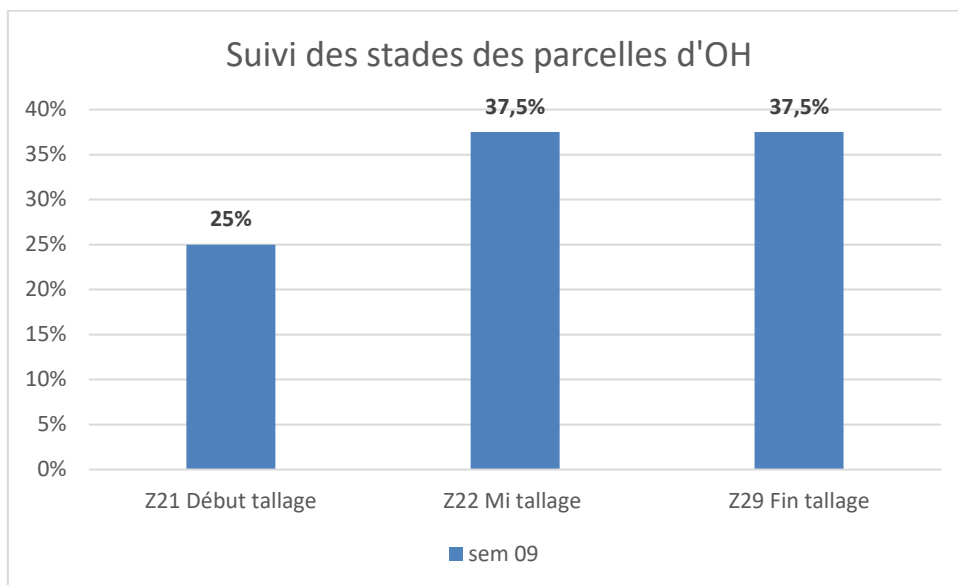
STADES

La reprise de végétation est engagée pour les céréales d'hiver.



Les semis du mois de novembre sont au stade 2 feuilles à début tallage alors que les semis de début à fin octobre atteignent les stades début à fin tallage.

STADES



Les parcelles semées début 04 octobre atteignent le stade fin tallage.

Les autres semées entre le 21 et le 31 octobre sont au stade début à mi tallage.

- **Pour en savoir plus sur :**

- Les résistances : <https://www.r4p-inra.fr/fr/home/>
- Les produits de biocontrôle : <https://driaaf.ile-de-france.agriculture.gouv.fr/liste-officielle-biocontrrole-avril-2023-a1709.html>
- Les adventices : <https://www.infloweb.fr/>

- **Observations :**

AGRICULTEURS, COOP 110 BOURGOGNE, CERESIA, ARVALIS, CARIDF, CENTREXP, COOPERATIVE ILE DE FRANCE SUD, COOP SEVEPI, COOP VALFRANCE, Ets MARCHAIS Ets SOUFFLET AGRICULTURE, FREDON IDF, ITB IDF, SRAL, SUCRERIE CRISTAL UNION, Sucreries LESAFFRE FRERES, SUCRERIE DE SOUPPES, SUCRERIE DE TEREOS, TERRES INOVIA.

- **Rédaction :**

CHAMBRE D'AGRICULTURE DE REGION ILE DE FRANCE : Clément LECLERCQ, Nicolas GREAUME, Franck GAUDICHAU, Claire TURILLON.

FREDON Ile de France : Céline GUILLEM.

- **Comité de relecture :**

ARVALIS, Chambre d'Agriculture de Région Île de France, TERRES INOVIA, ITB, SRAL.