



Le Bulletin de Santé du Végétal est édité sous la responsabilité de la Chambre d'Agriculture de Région Île de France sur la base d'observations réalisées par le réseau. Il est produit à partir d'observations ponctuelles. S'il donne une tendance de la situation sanitaire régionale, il ne peut se substituer à une observation personnelle dans sa parcelle.

Tout document utilisant les données contenues dans le bulletin de santé du végétal Ile de France doit en mentionner la source en précisant le numéro et la date de parution du bulletin de santé du végétal.

Action du plan Ecophyto piloté par les ministères en charge de l'agriculture, de l'écologie, de la santé et de la recherche, avec l'appui financier de l'Office français de la Biodiversité.

Pour vous abonner faites votre demande à ecophyto@idf.chambagri.fr en spécifiant la filière.

A RETENIR (CTRL – CLIC POUR SUIVRE LE LIEN) :

Betterave : Présence de charançons et de noctuelles. Vol de papillons de teignes en augmentation mais reste à un niveau faible. Faible présence de pégomyies. La cercosporiose se développe et la rouille fait son apparition.

Maïs : Stade 13-14F. Le vol de pyrale repart à la hausse.

Pomme de terre : Risque mildiou faible pour les variétés intermédiaires et résistantes à modéré pour les variétés sensibles dans le nord de la région. Risque pucerons faible. Risque important doryphores. Faible risque *Tuta absoluta*.

Oignon : Pas de modélisation mildiou cette semaine, une parcelle avec taches sèches. Risque thrips élevé, 2 parcelles dépassent le seuil indicatif de risque. Aucune capture ni observation de teigne.

BETTERAVE

CETTE SEMAINE, 24 PARCELLES ONT ÉTÉ OBSERVÉES DANS LE RESEAU

STADES

Toutes les parcelles sont à 100% couverture.

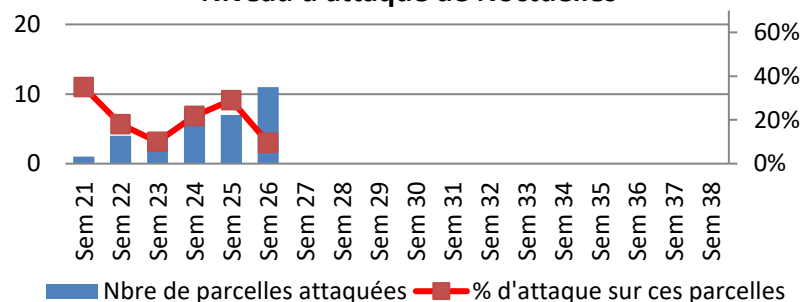
RAVAGEURS

• Noctuelles



Sur les 20 parcelles renseignées, 45 % sont indemnes de morsures de noctuelles. Sur les 55 % attaquées, il y a de 4 % à 30% de plantes avec des dégâts. Aucune parcelle ne dépasse le seuil de risque cette semaine. La pression est en diminution. La parcelle touchée à 85 % à Nainville-les-Roches (91) la semaine dernière, n'a pas de nouvelles morsures cette semaine.

Niveau d'attaque de Noctuelles



A RETENIR

Risque : Faible

Stade de sensibilité : Toute la période de végétation

Seuil indicatif de risque : 50% de plantes avec traces de morsures ou déjections fraîches.

Charançon : *Lixus juncii*



L'adulte est très **difficile à voir** car il se laisse tomber au sol très facilement. Il peut s'observer plus facilement par temps chaud et ensoleillé et en bordure de parcelle.

Sur les 17 parcelles observées, l'adulte a été observé seulement sur une parcelle à La forêt le roi (91). Cependant, 53 % des parcelles ont des piqûres de Charançon allant de 5 % à 64 % (Roinvilliers (91)) de plantes touchées. Pas de charançon détecté dans le Val d'Oise, pour l'instant.

Un nouvel outil « alerte charançon » est en ligne sur le site ITB :

<http://charancons.itbfr.org/>

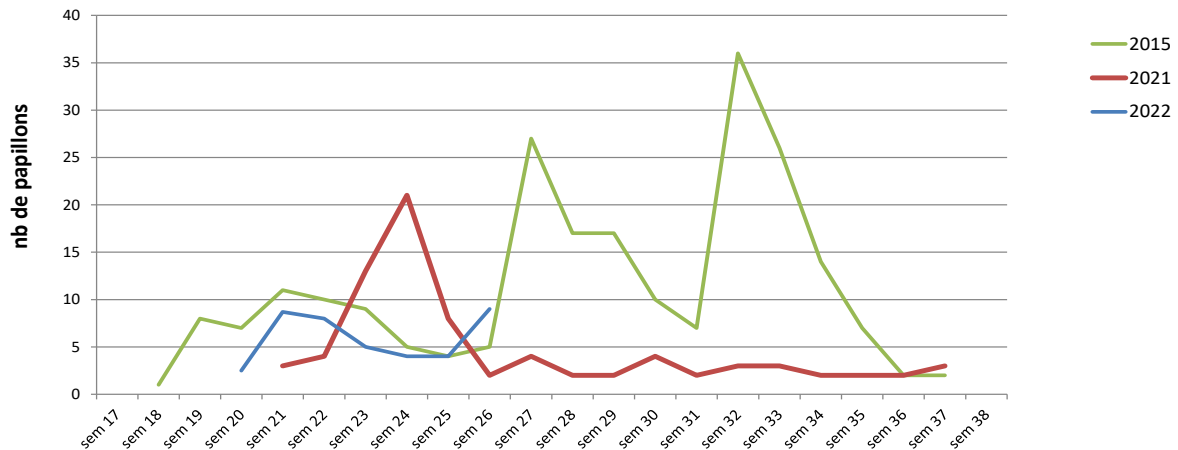


Teigne



Sur les 8 pièges relevés cette semaine, 75% présentent des papillons avec en moyenne 9 individus. Seule la parcelle de Chennevières les Louvres (95) a 5% de plantes avec des dégâts frais et des chenilles, **inférieur au seuil indicatif de risque**.

Evolution des captures de papillon de teigne de la betterave
(Moyenne des captures BSV IDF)



Des pluies supérieures ou égales à 20 mm limitent l'implantation des chenilles.

A RETENIR

Risque : Faible

Stade de sensibilité : En présence de stress hydrique

Seuil indicatif de risque : 10% de plantes touchées, morsures des pétioles et des limbes des jeunes feuilles.

Pégomyïes



Sur 16 parcelles observées pour ce ravageur, 56 % ont des œufs sur la face inférieure des feuilles et 37 % ont des galeries soit une augmentation de 10% par rapport à la semaine dernière. On reste toutefois toujours **inférieur au seuil indicatif de risque**.

Seuls les asticots sont susceptibles de causer des dégâts sur les feuilles.

RETENIR

Risque : Faible.

Stade de sensibilité : Tout au long du cycle de la plante

Seuil indicatif de risque : A partir de la couverture : 50% plantes avec galeries et présence d'asticots

Jaunisse

13 parcelles avec traitement de semence avec NNI ont fait l'objet d'observation sur la jaunisse. 54 % sont touchées à hauteur de 0.1% à 8% (La forêt le roi (91)).

MALADIES

Le réseau de surveillance sur les maladies se met en place. Cette semaine 21 parcelles ont été observées.



Cercosporiose



La cercosporiose se développe : de 28% de parcelles touchées la semaine dernière, on passe à 54% avec de 1% à 8% de feuilles atteintes par la maladie sur l'ensemble de la région.

Attention à ne pas confondre avec le pseudomonas (sans gravité pour la betterave) pouvant être présent suite à des épisodes de grêle.

Signalement de cette bactérie à Aubepierre et Le Plessis l'Evêque (77).



Photo ITB : pseudomonas

Rouille



La rouille fait son apparition cette semaine avec 33% de parcelles concernées avec de 1 à 10 % de plantes touchées soit en dessous du seuil de risque.

Oïdium, Ramulariose



Aucun signalement de ces maladies dans le réseau cette semaine.

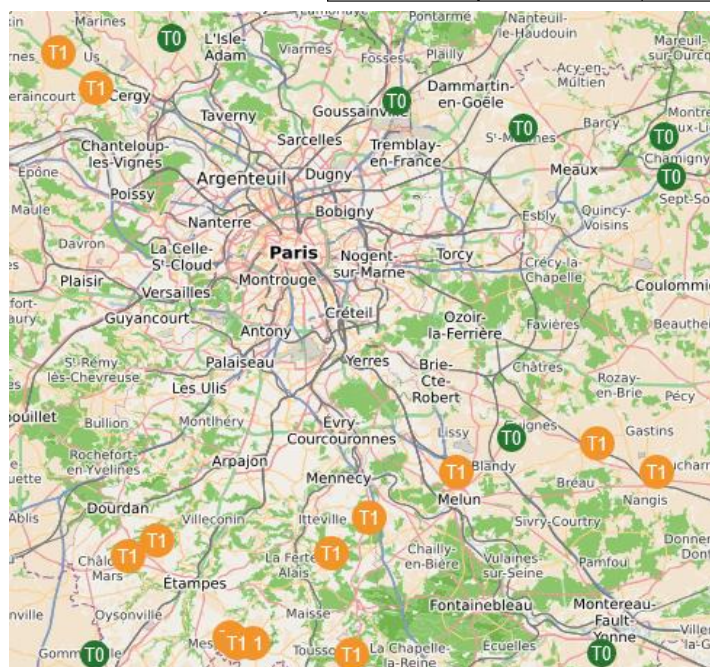
A Retenir

Risque : Moyen pour la cercosporiose
Faible pour les autres maladies

Stade de sensibilité : début de la protection avant la mi-août

Seuil Indicatif de risque : % de feuilles avec symptômes

	T1	T2	T3
Cercosporiose	1ers symptômes	20%	25%
Ramulariose	5%	20%	25%
Oïdium	15%	30%	30%
Rouille	15%	40%	40%



Une carte interactive et actualisée chaque semaine sur la présence des maladies est consultable sur le site de l'ITB « alerte maladies ». <http://maladies.itbfr.org/>

Comment lire cette carte ?

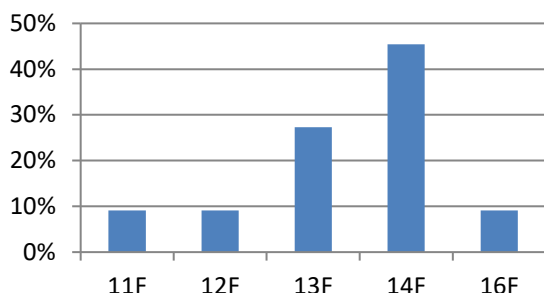
- T0** : seuil de risque maladies non atteint
- T1** : seuil de risque atteint, T1 réalisé ou à réaliser
- T2** : seuil de risque atteint, T2 réalisé ou à réaliser
- T3** : ...
- T4+** : T4 et plus

Avis de traitements : se référer aux conseils régionaux de l'ITB
Dates préconisées d'arrêt des traitements fongicides
Le détail de la situation sanitaire des sites d'observation est disponible en survolant les points.

Les données d'observation sont issues de Vigicultures® et collectées par l'ITB, les services techniques des sucreries et les autres observateurs du BSV.

STADES

Stade des parcelles observées au 28 juin



Cette semaine le réseau d'observation compte 11 parcelles.

Les stades s'échelonnent de 11 à 16 feuilles et sont en majorité au stade 14F.

RAVAGEURS

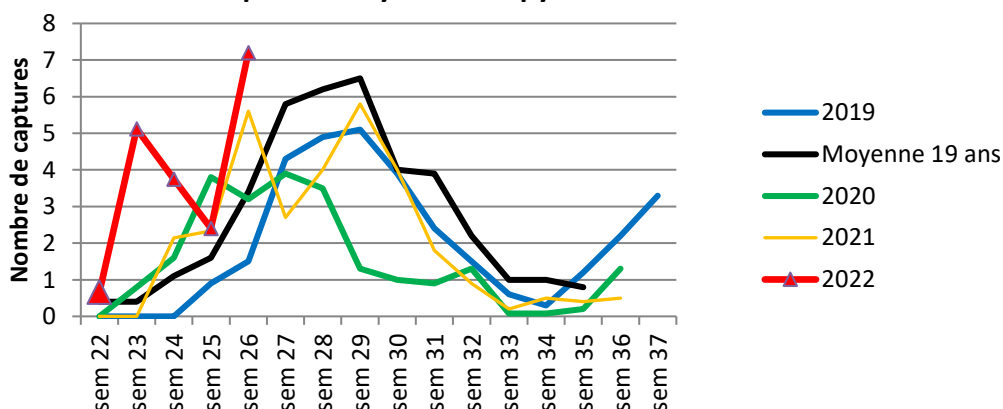
• Pyrales



Forte augmentation des captures avec en moyenne 7,2 papillons/piège. Des hétérogénéités sont toujours présentes entre les parcelles. La parcelle de La Brosse Montceaux (sud 77) compte encore une fois le plus de pyrales avec 25 individus. Les parcelles de Saint-Jean-les-Deux Jumeaux, Choisy-en-Brie, Bouville et Bellefontaine ont piégé respectivement 15, 15, 11 et 7 pyrales. Les 6 autres parcelles comptent entre 0 et 2 pyrales.

Le pic pourrait être atteint la semaine prochaine.

Captures moyennes de pyrale



Relevé pyrales

Communes	Code postal	Capture pyrale 14/06/2022	Capture pyrale 22/06/2022	Capture pyrale 28/06/2022
MARCQ	78	1	-	1
BELLEFONTAINE	95	-	-	7
LA BROSSE-MONTCEAUX	77	25	11	25
CRISENOY	77	0	-	1
SAINTE-JEAN-LES-DEUX-JUMEAUX	77	1	2	15
CITRY	77	0	-	0
CHOISY-EN-BRIE	77	0	7	15
SAINTE-CYR-SUR-MORIN	77	-	1	2
BOUVILLE	91	3	-	11
BOUVILLE	91	0	2	2
NOGENT-SUR-SEINE	10	-	1	1

• Sésamie



Une première capture a eu lieu à La Brosse Montceaux (sud 77).

POMME DE TERRE

8 PARCELLES OBSERVEES DANS LE RESEAU

STADES

De « 40 % recouvrement » à « 50 % des baies ont atteint leur taille finale ou sont tombées ».

MALADIES

Mildiou



Depuis 2 semaines, des symptômes de mildiou ont été observés dans de nombreuses parcelles du réseau, avec une à quelques feuilles ou tiges présentant des taches : à Torfou (91), Pussay (91), Méréville (91), La Houssaye-en-Brie (77), St-Souplets (77) et Puisieux (77).

La semaine dernière, le seuil indicatif de risque pour les variétés sensibles à résistantes a été atteint pour certaines stations.

Pour les variétés sensibles, le seuil indicatif a été atteint à Bonnières (78) le 25 juin, à Rouvres (95) le 26 juin, à Nangis (77) et Chevru (77) du 25 au 27 juin, et enfin à Chailly-en-Brie (77) et Montmachoux (77) du 26 au 27 juin.

Pour les variétés intermédiaires, le seuil est atteint à Bonnières (78) le 25 juin, à Rouvres (95) le 26 juin, et à Nangis (77) et Chevru (77) du 25 au 27 juin.

Pour les variétés résistantes, le seuil est atteint à Bonnières (78) le 25 juin, à Rouvres (95) le 26 juin, et à Chevru (77) du 26 au 27 juin.



Taches de mildiou (FREDON Ile de France)

Aujourd'hui, les réserves de spores sont faibles pour la plupart des sites sauf pour Rouvres (95) où elle est moyenne. Météo France prévoit des précipitations ce jeudi, et les températures sont favorables.

Situation au 28 juin à 5h.

Stations météorologiques, données au 28/06/21 à 5h	Jours où le seuil indicatif de risque a été atteint			Réserves de spores au 28/06	seuil indicatif de risque atteint au 28/06/2021 à 5h			Pluies depuis le 07/06
	variété sensible	variété intermédiaire	variété résistante		Variété sensible	Variété intermédiaire	Variété résistante	
77-Aufferville				faible	non	non	non	16,7
77-Chailly-en-Brie	26 et 27 juin			faible	non	non	non	20,3
77-Chevru	25 au 27 juin	25 au 27 juin	26 et 27 juin	faible	non	non	non	24,8
77-Montmachoux	26 et 27 juin			faible	non	non	non	23,7
77-Nangis	25 au 27 juin	25 au 27 juin		faible	non	non	non	18,6
78-Boissy-sans-Avoir				faible	non	non	non	22,3
78-Bonnieres	25-juin	25-juin	25-juin	faible	non	non	non	35,4
91-Pussay				faible	non	non	non	14,2
95-Rouvres	26-juin	26-juin	26-juin	moyenne	non	non	non	8,6

Attention, le risque indiqué dans le tableau ci-dessus n'est valable que pour les stations citées et ne peut prétendre indiquer le risque en tout lieu de la région, à plus forte raison en période d'orages avec des pluviométries très hétérogènes. De même, il ne prend pas en compte l'irrigation, il n'est valable que pour des parcelles non irriguées.

A RETENIR

Risque : D'après le modèle Mileos, la réserve de spores est moyenne pour le site de Rouvres (95), et faible pour les autres sites.

Aujourd'hui, pour tous les sites et toutes les variétés, le risque est nul selon Mileos.

Météo France prévoit des précipitations pour jeudi. Le risque devrait alors augmenter légèrement pour les variétés sensibles dans le secteur de Rouvres (95).

Stade de sensibilité : dès la levée.

Pour que le seuil indicatif de risque soit atteint, il faut que :

- le potentiel de sporulation soit atteint :

Moyen pour les variétés sensibles,

Élevé pour les variétés sensibles et intermédiaires,

Très élevé pour les variétés sensibles, intermédiaires et résistantes,

- et que les conditions météorologiques soient favorables à la libération de spores, à savoir une hygrométrie supérieure à 87%, associée à des températures de 21°C durant 6h consécutives ou supérieures à 15°C pendant 8 heures.

- si du mildiou est observé à proximité de la parcelle, le risque démarre immédiatement.

METHODES ALTERNATIVES :



Des produits de biocontrôle existent à base de substances naturelles.

La liste des produits phytosanitaires de biocontrôle est consultable dans la note de service sous <https://ecophytopic.fr/protger/liste-des-produits-de-biocontrole>



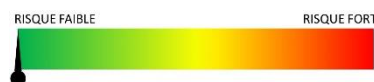
LE GROUPE MILDIOU / POMME DE TERRE / OPUC (fluazinam) EST EXPOSE A UN RISQUE DE RESISTANCE.

LE GROUPE MILDIOU / POMME DE TERRE / RAPI (benalaxyl, benalaxyl-M, metalaxyl-M) EST EXPOSE A UN RISQUE DE RESISTANCE.

• Pucerons

Les infestations de pucerons ont fortement diminué dans tous les secteurs avec cette semaine seulement 3 sites touchés. Ceux-ci sont touchés à hauteur de 3 à 8 % de folioles touchées seulement. Aucune parcelle ne dépasse le seuil de 50 % de folioles porteuses. Les populations d'auxiliaires ont également baissé.

	Semaine 26	
	% de folioles avec pucerons	AUXILIAIRES
77-PIERRE-LEVEE	5 %	Absence
77-PUISIEUX	0 %	Absence
77-SAINT-SOUPPLETS	0 %	Absence
77-LA HOUSSAYE EN BRIE	0 %	Absence
91-PUSSAY	3 %	Absence
91-MEREVILLE	8 %	Absence
91-TORFOU	0 %	Coccinelle
28 -ROUVRAY- ST-DENIS	0 %	Absence



Pucerons à la face inférieure d'une feuille de pomme de terre (FREDON Ile de France)

A RETENIR

Risque : faible. Faites des observations en parcelle. Les conditions météorologiques actuelles sont assez favorables au développement des pucerons. **Surveiller la présence d'auxiliaires (coccinelles, syrphes, chrysopes...).**

Stade de sensibilité : dès la levée.

Seuil indicatif de risque : 20 folioles porteuses de pucerons aptères sur 40 folioles observées soit 50 % des folioles notées.

METHODES ALTERNATIVES :



Des produits de biocontrôle existent à base de substances naturelles.

La liste des produits phytosanitaires de biocontrôle est consultable dans la note de service sous <https://ecophytopic.fr/protger/liste-des-produits-de-biocontrole>

• Doryphore



Des foyers de doryphores sont observés dans la moitié parcelles observées : à Rouvray-St-Denis (28), Saint-Soupplets (77), Puisieux (77) et Pierre-Levée (77) et également des adultes la Houssaye -en-Brie (77). Le seuil indicatif de risque est atteint pour 2 sites.

Pour connaître le cycle de développement de ce ravageur, consultez le [BSV Grandes cultures n° 15](#).



Larves de doryphores (FREDON Ile de France)

	S26
77-PIERRE-LEVEE	1 foyer sur les 20 points d'observation
77-PUISIEUX	> 2 foyers sur les 20 points d'observation
77-SAINT-SOUPPLETS	> 2 foyers sur les 20 points d'observation
77-LA HOUSSAYE EN BRIE	Quelques adultes
91-PUSSAY	Absence
91-MEREVILLE	Absence
91-TORFOU	Absence
28 -ROUVRAY- ST-DENIS	1 foyer sur les 20 points d'observation

A RETENIR

Risque : assez élevé, 2 sites dépassent le seuil indicatif de risque. Faites des observations en parcelle.

Stade de sensibilité : dès la levée.

Seuil indicatif de risque : 2 foyers pour 1000 m² observés dans la parcelle (1 foyer = 1 ou 2 plantes avec au moins 20 larves au total).

METHODES ALTERNATIVES :



Des produits de biocontrôle existent à base de substances naturelles.

La liste des produits phytosanitaires de biocontrôle est consultable dans la note de service sous <https://ecophytopic.fr/proteger/liste-des-produits-de-biocontrole>

• Mineuse de la tomate, *Tuta absoluta*



Cette semaine, aucun individu n'a été piégé dans le réseau d'observation.

La semaine dernière, un site avait enregistré des captures.

Pour connaître le cycle de développement de ce ravageur, consultez le [BSV Grandes cultures n° 15](#).



Stade adulte (papillon) de *Tuta absoluta* (FREDON Ile de France)

OIGNON

3 PARCELLES OBSERVEES DANS LE RESEAU

STADES

Pour les oignons semis : la base des feuilles commence à grossir ou s'allonger.

MALADIES

• MILDIOU, *Peronospora destructor*



Des problèmes dans la fiabilité des données météo nous empêchent de faire tourner le modèle du CTIFL cette semaine. Des symptômes ont été observés à Torfou mais les taches sont sèches et la maladie maîtrisée.

Pour connaître le cycle de développement de ce champignon, consultez [le BSV Grandes cultures n° 13](#).

A RETENIR

Risque : à ce jour, le risque est important pour les oignons bulbilles pour les secteurs de Lumigny (77) et Torfou (91), Boissy-sans-Avoir (78) et faible pour les autres secteurs. Pour les oignons semis, le risque est nul car la 3^{ème} génération de mildiou n'a pas été atteinte

Attention, ce risque ne prend pas en compte les irrigations effectuées en parcelle. En cas d'apparition de symptômes en parcelle, le risque démarre immédiatement.

Stade de sensibilité : dès le stade 2 feuilles.

Seuil indicatif de risque :

- pour les oignons bulbilles, dès la 2^{ème} génération.
- pour les semis, dès la 3^{ème} génération.

METHODES ALTERNATIVES :



Des produits de biocontrôle existent à base de substances naturelles.

La liste des produits phytosanitaires de biocontrôle est consultable dans la note de service sous <https://ecophytopic.fr/protger/liste-des-produits-de-biocontrole>

RAVAGEURS

• Thrips - *Thrips tabaci*



Thrips sur oignon (Omafra)

Cette semaine, les thrips sont toujours observés dans les 3 parcelles suivies et les populations augmentent (voir tableau ci-dessous). Les parcelles de La Houssaye-en-Brie (77) et Torfou (91) dépassent le seuil indicatif de risque. Des thrips prédateurs aeolothrips sont observés dans ces mêmes parcelles, sur 10 à 30% des pieds.

	Nombre moyen de thrips par pied				
	S 22	S 23	S 24	S 25	S 26
TORFOU (91)	0	0,1	0,75	0,6	4
LA HOUSSAYE-EN-BRIE (77)	0,35	3,8	3,2	2,9	8,9
MEREVILLE (91)	0,2	0	0,9	0,7	0

A RETENIR

Risque : modéré. Les conditions météorologiques sont très favorables au ravageur et une parcelle dépasse le seuil indicatif de risque.

Stade de sensibilité : Dès la levée

Seuil indicatif de risque : 2 thrips par pied.

METHODES ALTERNATIVES :



Des produits de biocontrôle existent à base de substances naturelles.

La liste des produits phytosanitaires de biocontrôle est consultable dans la note de service sous <https://ecophytopic.fr/protger/liste-des-produits-de-biocontrole>

• Teigne - *Acrolepiopsis assectella*



Cette semaine, aucun individu n'a été retrouvé dans les pièges du réseau. A ce jour, aucune chenille n'a été observée, le risque semble donc faible.

Stade adulte (papillon) de teigne du poireau
(FREDON Ile de France)

METHODES ALTERNATIVES :



Des produits de biocontrôle existent à base de substances naturelles.

La liste des produits phytosanitaires de biocontrôle est consultable dans la note de service sous <https://ecophytopic.fr/protger/liste-des-produits-de-biocontrole>

- **Observations :**

AGRICULTEURS, COOP 110 BOURGOGNE, CERESIA, ARVALIS, CARIDF, CENTREXPE, COOPERATIVE ILE DE FRANCE SUD, COOP SEVEPI, COOP VALFRANCE, Ets MARCHAIS Ets SOUFFLET AGRICULTURE, FREDON IDF, ITB IDF, SRAL, SUCRERIE CRISTAL UNION, Sucreries LESAFFRE FRERES, SUCRERIE DE SOUPPES, SUCRERIE DE TEREOS, TERRES INOVIA.

- **Rédaction :**

CHAMBRE D'AGRICULTURE DE REGION ILE DE FRANCE : Mathilde DANIAU, Nicolas GREAUME, Franck GAUDICHAU, Louise VANCANENBROECK, Valentine BOULLENGER.

FREDON Ile de France : Céline GUILLEM, Romane NOGARO.

- **Comité de relecture:** ARVALIS, Chambre d'Agriculture de Région Île de France, TERRES INOVIA, ITB, SRAL.