



**N°3**  
**11/04/2023**

Le Bulletin de Santé du Végétal est édité sous la responsabilité de la Chambre d'Agriculture de Région Île de France sur la base d'observations réalisées par le réseau. Il est produit à partir d'observations ponctuelles. S'il donne une tendance de la situation sanitaire régionale, il ne peut se substituer à une observation personnelle dans sa parcelle.

Tout document utilisant les données contenues dans le bulletin de santé du végétal Île de France doit en mentionner la source en précisant le numéro et la date de parution du bulletin de santé du végétal.

Action pilotée par le ministère chargé de l'agriculture, avec l'appui financier de l'Office Français de la Biodiversité (O.F.B.), par les crédits issus de la redevance pour pollutions diffuses attribués au financement du plan Ecophyto.

Pour vous abonner faites votre demande à [ecophyto@idf.chambagri.fr](mailto:ecophyto@idf.chambagri.fr) en spécifiant la filière.

Ravageurs et maladies	Niveau de risque culture	Très faible à nulle	Faible	Moyenne	Elevée
	Intensité des attaques	Pas d'attaque	Faible	Moyenne	Elevée
Auxiliaires	Stades observés	Adulte : A	Larve : L	Nymphe : N	Œuf : O
	Intensité des observations	Absence	Présences ponctuelles		Présences généralisées

EXT : extérieur, TU : tunnel, DPG : double paroi gonflable, SE : serres  
Photos CARIDF-Cercle des Horticulteurs IDF sauf mention spécifique

## SITUATION GENERALE

Source : Sencrop-Modèle METEOBLUE

	mar. 11	mer. 12	jeu. 13	ven. 14	sam. 15	dim. 16	lun. 17	mar. 18
	6.5	7.2	2.8	12.8	4	0	0	0
	48 / 86	52 / 88	55 / 88	83 / 94	52 / 88	67 / 86	48 / 92	66 / 94
	8 / 15	7 / 12	5 / 12	5 / 11	6 / 14	6 / 16	8 / 18	6 / 18

Station de LIEUSAIN (77)

**Climatologie** : Baisse des températures tout début avril avec des gelées blanches. Quelques épisodes de pluies permettant d'imprégner les terres en surface.

**Auxiliaires** : Taux de parasitisme important sur certaines colonies de pucerons sous abris.

**Ravageurs** : Développement important de pucerons principalement sous abris chauffés. Surveiller cochenilles, cicadelles sous abris peu aérés. Otiorhynques début nymphose + larves.

**Maladies** : Oïdium et rouille.

## AUXILIAIRES

		12-mars	26-mars	9-avr.	23-avr.	7-mai	21-mai	4-juin	18-juin	2-juil.	16-juil.	30-juil.	13-août	27-août	10-sept.	24-sept.	8-oct.	22-oct.	Evolution		
Ordre Diptères	Cécidomyies																		Menthe	↑	
	Syrphes																				
Ordre Neuroptères	Chrysopes																				
Ordre Coléoptères Famille coccinellidés	Coccinelles																			Datura, Menthe	↑
Ordre Hyménoptères	Momies de pucerons de micro-Hyménoptères																			Datura, impatiens niarnniamensis	↑
Ordre Hyménoptères	Momies de pucerons de praon																				
Ordre Hemiptères sous ordre Hétéroptères	Punaises: Orius, Macrolophus, Myrides, Anthocoride																				↑

7-mars	22-mars	6-avr.	21-avr.	6-mai	21-mai	5-juin	20-juin	5-juil.	20-juil.	4-août	19-août	3-sept.	18-sept.	3-oct.	18-oct.	2-nov.
--------	---------	--------	---------	-------	--------	--------	---------	---------	----------	--------	---------	---------	----------	--------	---------	--------

		<b>ACARIENS- dont tarsonèmes</b>																	
Ordre Acariformes	Serres																	<i>Lantana</i> , <i>Artémisiaipomea</i> , <i>Citrus</i> , <i>Solanum</i> , <i>Alocasia</i> , <i>Salvia officinalis</i> , <i>Impatiens de nouvelle guinée</i> , <i>Datura</i> , <i>Lochroma</i>	=
	DPG																	Verveine	↑
	Tunnels																		
	Extérieur																		
		<b>ALEURODES- dont trialeurodes, bemisia, ...</b>																	
Ordre Hemiptères, sous ordre Homoptères Famille Aleyrodidés	Serres																	Plantes vertes, <i>Salvia farinacea</i> , Tabac, Menthe,	↑
	DPG																		
	Tunnels																		↓
	Extérieur																		
		<b>CHENILLES PHYTOPHAGES- vraies chenilles-noctuelles, pyrales, tordeuses...</b>																	
Ordre-Lepidoptères	Serres																	<i>Pelargonium</i> , Sauge hybride, Courges, Basilic	↑
	DPG																		
	Tunnels																		
	Extérieur																		
	Duponchelia																		
	Serres																		
	DPG																		
	Tunnels																		
	Extérieur																		
	<b>Mineuses azalées</b>																		
	Serres																		
	DPG																		
	Tunnels																		
	Extérieur																		
		<b>COCHENILLES FARINEUSES</b>																	
Ordre Hemiptères-super famille coccoides	Serres																	<i>Scindapsus aureus</i> , <i>Sapotille</i> , <i>Ficus</i> , <i>Beaucarnea</i> , <i>echeveria</i> , <i>Ipomea</i> , <i>Lantana</i> , <i>Fuchsia</i> , <i>Cordyline</i> , <i>Abutilon</i> , <i>Clivia</i> , <i>Kalanchoe</i> , <i>Tradescantia</i> , <i>Salvia</i>	=
	DPG																		
	Tunnels																		
	Extérieur																		
		<b>COCHENILLES LECANINES</b>																	
	Serres																	<i>Citrus</i>	↑
	DPG																		
	Tunnels																		
	Extérieur																		
		<b>COCHENILLES DIASPINES</b>																	
	Serres																	<i>Cymbidium</i> , <i>Ficus</i> , <i>Dracaena</i> , <i>Lierre</i> , <i>Howea forsteriana</i> , <i>Citrus</i>	=
	DPG																		
	Tunnels																		
	Extérieur																		

# RAVAGEURS

7-mars	22-mars	6-avr.	21-avr.	6-mai	21-mai	5-juin	20-juin	5-juil.	20-juil.	4-aout	19-août	3-sept.	18-sept.	3-oct.	18-oct.	2-nov.
--------	---------	--------	---------	-------	--------	--------	---------	---------	----------	--------	---------	---------	----------	--------	---------	--------

		<b>THRIPS dont <i>t.tabaci</i>, <i>Frankliniella</i></b>																	
Ordre Thysanoptères Famille Thripidés	Serres																	<i>Ficus, Musaceae</i>	↓
	DPG																		
	Tunnels																		
	Extérieur																		
	<b><i>THRIPS setosus</i></b>																		
	Serres																		
	DPG																		
	Tunnels																		
	Extérieur																		
	<b><i>Echinothrips americanus</i></b>																		
	Serres																	<i>Anthurium, Pelargonium lierre simple</i>	=
	DPG																		
	Tunnels																		
	Extérieur																		
		<b>PUCERONS</b>																	
Ordre Hemiptères sous ordre Homoptères Famille Aphididés	Serres																<i>Dipladenia, Citrus, Aromatiques</i>	=	
	DPG																		
	Tunnels																		
	Extérieur																		
	<b><i>Pucerons-Aulacorthum solani</i></b>																		
	Serres																	↓	
	DPG																		
	Tunnels																		
	Extérieur																		
	<b><i>Pucerons-Macrosiphum euphorbiae</i></b>																		
	Serres																		
	DPG																		
	Tunnels																		
	Extérieur																		
	<b><i>Pucerons-Myzus persicae</i></b>																		
	Serres																	↓	
	DPG																		
	Tunnels																<i>Rosier, mentha spicata</i>	↑	
	Extérieur																		
	<b><i>Pucerons-Aphis gossypii</i></b>																		
	Serres																		
	DPG																		
	Tunnels																		
	Extérieur																		
	<b><i>Pucerons-Aphis fabae</i></b>																		
	Serres																<i>Digitales, Apanthes, Artémisia</i>	↑	
	DPG																		
Tunnels																			
Extérieur																			

		7-mars	22-mars	6-avr.	21-avr.	6-mai	21-mai	5-juin	20-juin	5-juil.	20-juil.	4-août	19-août	3-sept.	18-sept.	3-oct.	18-oct.	2-nov.			
Classe Gastéropodes	<b>ESCARGOTS et LIMACES</b>																				
	Serres	■	■	■																	↑
	DPG	■	■	■																	↑
	Tunnels	■	■	■																	↑
	Extérieur	■	■	■																	
Ordre Diptères	<b>MINEUSES</b>																				
	Serres	■	■	■																	
	DPG	■	■	■																	
	Tunnels	■	■	■																	
	Extérieur	■	■	■																	
Ordre Diptères	<b>MOUCHES DES TERREAUX</b>																				
	Serres	■	■	■																Plectranthus zuluensis, Jeunes plants Begonia tubéreux, capucines	↑
	DPG	■	■	■																	
	Tunnels	■	■	■																	
	Extérieur	■	■	■																	

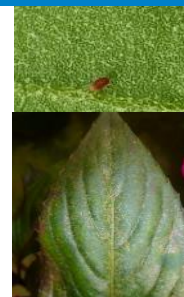
## Acariens

### SYMPTOMES – DEGATS :

Attaque par foyer, présence de toiles lors de pics.

### PROPHYLAXIE/ LUTTE BIOLOGIQUE

- Surveiller les points chauds de la serre (à proximité des tuyaux de chauffage, des plots en ciment),
- Observer les plantes les plus attractives de la serre (Lantanas, Impatiens NG),
- Maintenir une hygrométrie élevée (mouiller les allées de la serre) et limiter les températures fortes,
- Apport d'auxiliaires.



Cercle des horticulteurs IDF - CAR-IDF

## Aleurodes

### SYMPTOMES – DEGATS :

- Présence en face inférieure des feuilles,
- Piqûres de nutrition qui provoquent des mouchetures et entraînent une réduction de croissance, les déjections de miellat tachent le feuillage et favorisent le développement de fumagine (ensemble de champignons, qui dévalorise les potées fleuries),
- *Bemisia tabaci* est vecteur de virus dont le TYLC auquel le Poinsettia est très sensible.

### PROPHYLAXIE/ LUTTE BIOLOGIQUE :

- Vérifier la qualité sanitaire des boutures et jeunes plants,
- Bien nettoyer tous les déchets de culture,
- Piégeage avec des panneaux englués jaunes,
- Pas de cohabitation avec une culture porteuse du ravageur,
- Apport d'auxiliaires.



Cercle des horticulteurs IDF - CAR-IDF

## Chenilles

SYMPTOMES – DEGATS : Les attaques de chenilles, engendrées par la mastication des organes de la plante peuvent causer des dépréciations importantes de la qualité esthétiques du végétal.

### PROPHYLAXIE/ LUTTE BIOLOGIQUE :

- Vérifier la qualité sanitaire des boutures et jeunes plants,
- Bien nettoyer tous les déchets de culture,

- Piégeage avec des panneaux englués,
- Pas de cohabitation avec une culture porteuse du ravageur,
- Favoriser les oiseaux insectivores,
- Lâcher d'auxiliaires sur des chenilles spécifiques.

## Cochenilles

Ce ravageur concerne essentiellement des plantes de collections ou des plantes vertes séjournant sur une longue période dans l'abri. Les populations restent localisées mais peuvent contaminer les cultures alentour.

### PROPHYLAXIE/ LUTTE BIOLOGIQUE

Il est très difficile d'enrayer un foyer de cochenilles, il est donc fortement conseillé de bien observer les cultures pour pouvoir intervenir tôt en éliminant les plantes atteintes.

L'usage d'huile peut être efficace uniquement si l'application se fait sur les larves en phase mobile, ce qui représente un laps de temps très court.

## Pucerons

### SYMPTOMES—DEGATS :

- Déformations du feuillage et des fleurs, avortements de fleurs, ralentissement de la croissance dû aux piqûres des pucerons pour se nourrir,
- Exuvie (mue des larves),
- Développement de fumagine,
- Symptômes liés à la présence de virus (Les pucerons sont susceptibles de transmettre les virus de type CMV, PVY...).



Cercle des horticulteurs  
IDF - CAR-IDF

### PROPHYLAXIE/ LUTTE BIOLOGIQUE :

- Surveiller les plantes, cultures sensibles, les arrivages de plantes, les plantes en suspension et refuser tout lot suspect.
- Limiter les apports d'engrais favorisant des pousses très tendre.
- Détecter et contrôler les niveaux de populations (piégeage pucerons ailés sur panneaux englués).
- Favoriser les auxiliaires.

## Thrips

Différentes espèces sont des ravageurs des cultures horticoles :

-*Frankliniella occidentalis* : le thrips californien très polyphage,

-*Thrips tabaci* est le thrips du tabac et de l'oignon,

-*Thrips setosus* : l'adulte est noir et la larve translucide. C'est un thrips du feuillage,

-*Echinothrips americanus* est rare mais il peut être rencontré. L'adulte est noir alors que la larve est blanchâtre.

### SYMPTOMES—DEGATS :

- Sur feuilles : plages de cellules vidées de leur contenu avec une apparence argentée, déformations de jeunes pousses, œdèmes sur les faces inférieures des feuilles.
- Sur fleurs : coulures de pollen, déformations des boutons.

*Frankliniella occidentalis* est vecteur de virus comme TSWV, INSV dont les symptômes sont des taches nécrotiques, annulaires, chlorotiques, des mosaïques...



Cercle des horticulteurs IDF -  
CAR-IDF

### PROPHYLAXIE/ LUTTE BIOLOGIQUE :

- Eliminer les anciennes séries,
- Réaliser un vide sanitaire avec désinfection quand cela est possible,
- Effleurer si la période de vente le permet,
- Observer les jeunes plants ou plantes à la réception,
- Observer en cours de culture, les plantes sensibles, les organes jeunes, frapper les fleurs...
- Utiliser les pièges englués bleu (1 panneau / 200 à 500m<sup>2</sup>) et les produits olfactifs pour renforcer le piégeage et réaliser une détection des foyers précocement (1 diffuseur / 100m<sup>2</sup> à renouveler toutes les 4 à 6 semaines),
- Apport d'Acariens prédateurs

## Mouche des terreaux

### SYMPTOMES—DEGATS :

- C'est l'asticot de cette petite mouche qui crée des dégâts principalement sur le jeune plant en attaquant les racines et le collet. Selon le stade de la culture, l'impact peut être important.

### PROPHYLAXIE/ LUTTE BIOLOGIQUE :

- Eliminer les anciennes séries,
- Réaliser un vide sanitaire avec désinfection quand cela est possible,

- Observer les jeunes plants ou plantes à la réception,
- Observer en cours de culture, les plantes sensibles, les organes jeunes, frapper les fleurs...
- Utiliser les pièges englués jaunes (1 panneau / 200 à 500m<sup>2</sup>) et les produits olfactifs pour renforcer le piégeage et réaliser une détection des foyers précocement (1 diffuseur / 100m<sup>2</sup> à renouveler toutes les 4 à 6 semaines),
- Apport d'auxiliaires prédateurs possible.

## MALADIES

	12-mars	26-mars	9-avr.	23-avr.	7-mai	21-mai	4-juin	18-juin	2-juil.	16-juil.	30-juil.	13-août	27-août	10-sept.	24-sept.	8-oct.	22-oct.	Evolution	
<b>BOTRYTIS</b>																			
Serres	■	■	■																↓
DPG	■	■	■																
Tunnels	■	■	■																Renoncules
Extérieur	■	■	■																
<b>OIDIUM</b>																			
Serres	■	■	■																Dahlia, Salvia officinalis =
DPG	■	■	■																Ancolie, coreopsis ↑
Tunnels	■	■	■																
Extérieur	■	■	■																
<b>Maladies des taches noires</b>																			
Serres	■	■	■																
DPG	■	■	■																
Tunnels	■	■	■																
Extérieur	■	■	■																
<b>MILDIU</b>																			
Serres	■	■	■																
DPG	■	■	■																
Tunnels	■	■	■																
Extérieur	■	■	■																
<b>ROUILLE</b>																			
Serres	■	■	■																Fuchsia ↑
DPG	■	■	■																
Tunnels	■	■	■																
Extérieur	■	■	■																
<b>PYTHIUM-PHYTOPHTORA</b>																			
Serres	■	■	■																
DPG	■	■	■																
Tunnels	■	■	■																
Extérieur	■	■	■																
<b>FUSARIUM</b>																			
Serres	■	■	■																
DPG	■	■	■																
Tunnels	■	■	■																
Extérieur	■	■	■																

### Botrytis

#### SYMPTOMES – DEGATS :

Cette pourriture molle et grise se développe dans le cœur des plantes et sur les feuilles de la base. C'est un parasite de faiblesse qui colonise le végétal par exemple à la faveur d'une blessure pouvant être mécanique, ou



d'une lésion créée par une autre maladie.

#### PROPHYLAXIE/ LUTTE BIOLOGIQUE :

- Eliminer les parties de culture atteintes, sur la plante et au sol.
- Eviter les arrosages par le dessus.
- Ajuster l'irrigation au besoin de la culture.
- Si possible, arroser et traiter le matin par journée bien ensoleillée afin de permettre le ressuyage et avoir un feuillage sec pendant la nuit.
- Distancer les cultures.
- Aérer les abris dès que le temps le permet afin d'éviter l'humidité stagnante ou les fortes hygrométries (arrosage par aspersion) couplées avec des températures entre 18 et 23°C.
- Les fructifications par très forte humidité permettent les contaminations secondaires.
- Eviter les fertilisations trop azotées.

## Oïdium

#### SYMPTOMES – DEGATS :

Développement d'un feutrage blanc d'aspect farineux à la surface des feuilles.

#### PROPHYLAXIE/ LUTTE BIOLOGIQUE :

- Eliminer les débris végétaux des parcelles et de leur environnement.
- Détruire dans la parcelle et ses abords les adventices pouvant servir de plantes relais au champignon parasite.
- Effectuer un vide sanitaire.

Cercle des horticulteurs  
IDF - CAR-IDF



## Mildiou

La maladie peut progresser rapidement et engendrer la mort de la plante.

#### SYMPTOMES – DEGATS :

- Sur la face supérieure des feuilles : décolorations ponctuelles claires puis brunes, et nécroses pouvant se généraliser à l'ensemble de la feuille qui s'enroule,
- Sur la face inférieure des feuilles : feutrage brun ayant l'aspect d'un duvet,
- Les feuilles atteintes se dessèchent rapidement. La plante a un aspect rabougri, voire meurt.

#### PROPHYLAXIE/ LUTTE BIOLOGIQUE :

- Inspecter le jeune plant lors de son arrivée,
- En cours de culture, surveiller régulièrement les plantes (sous les feuilles),
- Si vous détectez des plantes contaminées, il est impératif d'éliminer les plantes trop atteintes.

## Rouille

SYMPTOMES – DEGATS : Les symptômes sont visibles principalement sur le limbe. Aux taches vertes jaunâtres de la face supérieure correspondent des pustules à la face inférieure du limbe. Celles-ci se déchirent et libèrent une masse pulvérulente brune.

#### PROPHYLAXIE/ LUTTE BIOLOGIQUE :

- Obtenir une bonne aération des cultures par l'aération des serres et par distançage,
- Eviter de mouiller le feuillage,
- Eliminer les feuilles et plantes trop atteintes.



## BIOCONTROLE

Pour protéger vos cultures à l'aide de produits à faibles risques, vous pouvez utiliser des produits homologués « biocontrôle ». Retrouvez la liste des produits homologués sur le portail EcophytoPIC à l'adresse suivante :

<https://ecophytopic.fr/protoger/liste-des-produits-de-biocontrrole>

La liste officielle des produits de biocontrôle et mise à jour par la DRIAAF est disponible [ici](#).

Enfin, les substances de base sont référencées par l'ITAB à cette adresse :

<http://substances.itab.asso.fr/fiches-filieres>

- **Observations** : Chambre d'Agriculture de Région d'Ile de France, les horticulteurs et les pépiniéristes du réseau épidémiolo-surveillance d'Ile de France.
- **Rédaction** : Chambre d'Agriculture de Région d'Ile de France :
  - Alexis BONNEAUD pour l'horticulture et Isabelle VANDERNOOT pour la pépinière.
  - **Comité de relecture** : DRIAAF – SRAL, FREDON Ile de France