



N°6
17/05/2023

Le Bulletin de Santé du Végétal est édité sous la responsabilité de la Chambre d'Agriculture de Région Île de France sur la base d'observations réalisées par le réseau. Il est produit à partir d'observations ponctuelles. S'il donne une tendance de la situation sanitaire régionale, il ne peut se substituer à une observation personnelle dans sa parcelle.

Tout document utilisant les données contenues dans le bulletin de santé du végétal Île de France doit en mentionner la source en précisant le numéro et la date de parution du bulletin de santé du végétal.

Action pilotée par le ministère chargé de l'agriculture, avec l'appui financier de l'Office Français de la Biodiversité (O.F.B.), par les crédits issus de la redevance pour pollutions diffuses attribués au financement du plan Ecophyto.

Pour vous abonner faites votre demande à ecophyto@idf.chambagri.fr en spécifiant la filière.

Ravageurs et maladies	Niveau de risque culture	Très faible à nulle	Faible	Moyenne	Elevée
	Intensité des attaques	Pas d'attaque	Faible	Moyenne	Elevée
Auxiliaires	Stades observés	Adulte : A	Larve : L	Nymphe : N	Œuf : O
	Intensité des observations	Absence	Présences ponctuelles		Présences généralisées

EXT : extérieur, TU : tunnel, DPG : double paroi gonflable, SE : serres
Photos CARIDF-Cercle des Horticulteurs IDF sauf mention spécifique

SITUATION GENERALE

Source : Sencrop-Modèle METEOBLUE

	mer.	jeu.	ven.	sam.	dim.	lun.	mar.
	17	18	19	20	21	22	23
	0	0	0	0	0	0	2.9
	47 / 87	46 / 82	41 / 88	50 / 79	52 / 90	54 / 95	62 / 95
	7 / 16	7 / 17	8 / 19	11 / 21	12 / 23	13 / 23	13 / 22

Station de LIEUSAIN (77)

Climatologie : Températures fraîches la nuit (4-5°C) mais journées fraîches (8-9°C) à chaudes (20-22°C). Les journées ensoleillées sont entrecoupées d'épisodes pluvieux.

Auxiliaires : Développement important des auxiliaires notamment coccinelles, syrphes et parasitoïdes que l'on trouve très régulièrement sur colonies de pucerons sous abris et en extérieur.

Ravageurs : Développement important de pucerons sous abris et en extérieur. Les chenilles, et mollusques consomment les jeunes pousses tendres.

Maladies : Développement des maladies notamment le botrytis et l'oïdium.

AUXILIAIRES

	7-mars	22-mars	6-avr.	21-avr.	6-mai	21-mai	5-juin	20-juin	5-juil.	20-juil.	4-août	19-août	3-sept.	18-sept.	3-oct.	18-oct.	2-nov.		Evolution	
Cécidomyies																				=
Syrphes																			Petunia	=
Chrysopes																				↑
Coccinelles																			Rosier	↑
Momies de pucerons de micro-Hyménoptères																			Impatiens niarniannensis, Ipomées, Cannas, calibrachoa, bourrache	=
Momies de pucerons de praon																			Zinnia	=
Punaises: Orius, Macrolophus, Myrides, Anthorcoride																			Tabac	=

Les auxiliaires commencent à se multiplier dans les cultures. Le nombre de parasitoïde permet de contenir le développement des bioagresseurs à des niveaux acceptables. Les lâchers d'auxiliaires ont commencé pour lutter de manière préventive et curative à l'installation des bioagresseurs.

Pour plus d'information sur les auxiliaires : <https://arena-auximore.fr/fiches/>

RAVAGEURS

	7-mars	22-mars	6-avr.	21-avr.	6-mai	21-mai	5-juin	20-juin	5-juil.	20-juil.	4-août	19-août	3-sept.	18-sept.	3-oct.	18-oct.	2-nov.				
ACARIENS- dont tarsonèmes																					
Serres	Orange	Orange	Orange	Orange	Orange	Orange													<i>Alocasia, Lantana, Verveine, Petunia, Citrus, Lantana, Hortensia</i>	↓	
DPG	Vert	Vert	Orange	Vert	Vert	Vert														=	
Tunnels	Vert	Vert	Vert	Vert	Vert	Vert														=	
Extérieur	Vert	Vert	Vert	Vert	Vert	Vert														=	
ALEURODES- dont trialeurodes, bemisia, ...																					
Serres	Vert	Vert	Orange	Vert	Vert	Vert													<i>Petunia confetti, Plantes vertes</i>	=	
DPG	Vert	Vert	Vert	Vert	Vert	Vert														=	
Tunnels	Vert	Vert	Vert	Vert	Vert	Vert														=	
Extérieur	Vert	Vert	Vert	Vert	Vert	Vert														=	
CHENILLES PHYTOPHAGES- vraies chenilles-noctuelles, pyrales, tordeuses...																					
Serres	Vert	Vert	Vert	Vert	Orange	Orange													<i>Choux, Musa</i>	=	
DPG	Vert	Vert	Vert	Vert	Orange	Orange													<i>Choux</i>	↑	
Tunnels	Vert	Vert	Vert	Vert	Vert	Vert														=	
Extérieur	Vert	Vert	Vert	Vert	Vert	Vert														=	
Duponchelia																					
Serres	Vert	Vert	Vert	Vert	Vert	Vert														=	
DPG	Vert	Vert	Vert	Vert	Vert	Vert														=	
Tunnels	Vert	Vert	Vert	Vert	Vert	Vert														=	
Extérieur	Vert	Vert	Vert	Vert	Vert	Vert														=	
Mineuses azalées																					
Serres	Vert	Vert	Vert	Vert	Vert	Vert														=	
DPG	Vert	Vert	Vert	Vert	Vert	Vert														=	
Tunnels	Vert	Vert	Vert	Vert	Vert	Vert														=	
Extérieur	Vert	Vert	Vert	Vert	Vert	Vert														=	
COCHENILLES FARINEUSES																					
Serres	Orange	Orange	Orange	Orange	Orange	Orange													<i>Alocasia, Citrus, Lantana, Fuchsia, Fougère</i>	↑	
DPG	Vert	Vert	Vert	Vert	Vert	Vert														=	
Tunnels	Vert	Vert	Vert	Vert	Vert	Vert														=	
Extérieur	Vert	Vert	Vert	Vert	Vert	Vert														=	
COCHENILLES LECANINES																					
Serres	Vert	Vert	Orange	Orange	Orange	Orange													<i>Schefflera, Orchidée, Fougère</i>	=	
DPG	Vert	Vert	Vert	Vert	Vert	Vert														=	
Tunnels	Vert	Vert	Vert	Vert	Vert	Vert														=	
Extérieur	Vert	Vert	Vert	Vert	Vert	Vert														=	
COCHENILLES DIASPINES																					
Serres	Orange	Orange	Orange	Orange	Orange	Orange													<i>Lierre, Ficus, Pachira, Dracaena, Orchidée</i>	=	
DPG	Vert	Vert	Vert	Vert	Vert	Vert														=	
Tunnels	Vert	Vert	Vert	Vert	Vert	Vert														=	
Extérieur	Vert	Vert	Vert	Vert	Vert	Vert														=	

7-mars
22-mars
6-avr.
21-avr.
6-mai
21-mai
5-juin
20-juin
5-juil.
20-juil.
4-août
19-août
3-sept.
18-sept.
3-oct.
18-oct.
2-nov.

Ordre Hemiptères sous ordre Homoptères Famille Aphisidés	PUCERONS																
	Serres															Dahlia, Menthe, plants de légumes, Rosier, Calibrachoa, Citrus, Solanum, Musa, Calicobra, Kalankoe, Pilea	=
	DPG															Dahlia, Menthe, plants de légumes, Rosier, Calibrachoa	↑
	Tunnels															Dahlia, Menthe, plants de légumes, Rosier, Calibrachoa, Citrus	↑
	Extérieur															Dahlia, Menthe, plants de légumes, Rosier, Calibrachoa	↑
	Pucerons-Aulacorthum solani																
	Serres															Impatiens, Solanum	↑
	DPG																=
	Tunnels																=
	Extérieur																=
	Pucerons-Macrosiphum euphorbiae																
	Serres															Geranium	=
	DPG																=
	Tunnels																=
	Extérieur																=
	Pucerons-Myzus persicae																
	Serres															Calibrachoa, Ipomea, Zinnias, Dahlias, Petunias retombants, Scaevola, Impatiens niamniammensis, Plants de courgettes, Amaranthes, Osteospermum, Oxalis, Heliopsis, Piment, Impatiens de Nouvelle-Guinée	=
	DPG															Rudbeckias Sauge uniligosa, Bananier	↑
	Tunnels															Plantes vivaces tunnel, Rosiers, Verveines bonariensis, Sauge farinacea, Gazanias, Dahlia	↑
	Extérieur																↑
	Pucerons-Aphis gossypii																
	Serres															Begonia, Hemigraphis	↑
	DPG																=
	Tunnels																=
	Extérieur																=
	Pucerons-Aphis fabae																
Serres															Dahlia, Digitale, Artemesia, Schefflera, Philodendron, Chlorophytum	=	
DPG															Dahlia, Digitale, Artemesia, Schefflera, Philodendron, Chlorophytum	↑	
Tunnels																=	
Extérieur																=	

		7-mars	22-mars	6-avr.	21-avr.	6-mai	21-mai	5-juin	20-juin	5-juil.	20-juil.	4-août	19-août	3-sept.	18-sept.	3-oct.	18-oct.	2-nov.
Ordre Hemiptères, sous ordre Homoptères, Famille Cicadellidés	CICADELLES																	
	Serres																	
	DPG																	
	Tunnels																	
	Extérieur																	
Ordre Thysanoptères Famille Thripidés	t t.tabaci, Frankliniella																	
	Serres																	
	DPG																	
	Tunnels																	
	Extérieur																	
	THRIPS setosus																	
	Serres																	
	DPG																	
	Tunnels																	
	Extérieur																	
	Echinothrips americanus																	
	Serres																	
	DPG																	
Tunnels																		
Extérieur																		
Classe Gastéropodes	ESCARGOTS et LIMACES																	
	Serres																	
	DPG																	
	Tunnels																	
	Extérieur																	
Ordre Diptères	MINEUSES																	
	Serres																	
	DPG																	
	Tunnels																	
Ordre Diptères	MOUCHES DES TERREAUX																	
	Serres																	
	DPG																	
	Tunnels																	
	Extérieur																	

Plants de courgettes, Haricots rame, Pellargonium lierre simple, Hortensia, Cyclamen, Anthurium, Araucaria, Fuchsia, Lantana, Citrus, Pothos

Acalypha

Mentha piperita, Dahlias, Sauge farinacea

Impatiens NG, Amaranthes

Acariens

SYMPTOMES – DEGATS :

Attaque par foyer, présence de toiles lors de pics.

PROPHYLAXIE/ LUTTE BIOLOGIQUE

- Surveiller les points chauds de la serre (à proximité des tuyaux de chauffage, des plots en ciment),
- Observer les plantes les plus attractives de la serre (Lantanas, Impatiens NG),
- Maintenir une hygrométrie élevée (mouiller les allées de la serre) et limiter les températures fortes,
- Apport d'auxiliaires.



Cercle des horticulteurs

Aleurodes

SYMPTOMES – DEGATS :

- Présence en face inférieure des feuilles,
- Piqûres de nutrition qui provoquent des mouchetures et entraînent une réduction de croissance, les déjections de miellat tachent le feuillage et favorisent le développement de fumagine (ensemble de champignons, qui dévalorise les potées fleuries),
- *Bemisia tabaci* est vecteur de virus dont le TYLC auquel le Poinsettia est très sensible.

PROPHYLAXIE/ LUTTE BIOLOGIQUE :

- Vérifier la qualité sanitaire des boutures et jeunes plants,
- Bien nettoyer tous les déchets de culture,
- Piégeage avec des panneaux englués jaunes,
- Pas de cohabitation avec une culture porteuse du ravageur,
- Apport d'auxiliaires.



Cercle des horticulteurs IDF - CAR-IDF

Chenilles

SYMPTOMES – DEGATS : Les attaques de chenilles, engendrées par la mastication des organes de la plante peuvent causer des dépréciations importantes de la qualité esthétiques du végétal.

PROPHYLAXIE/ LUTTE BIOLOGIQUE :

- Vérifier la qualité sanitaire des boutures et jeunes plants,
- Bien nettoyer tous les déchets de culture,
- Piégeage avec des panneaux englués,
- Pas de cohabitation avec une culture porteuse du ravageur,
- Favoriser les oiseaux insectivores,
- Lâcher d'auxiliaires sur des chenilles spécifiques.

Cochenilles

Ce ravageur concerne essentiellement des plantes de collections ou des plantes vertes séjournant sur une longue période dans l'abri. Les populations restent localisées mais peuvent contaminer les cultures alentour.

PROPHYLAXIE/ LUTTE BIOLOGIQUE

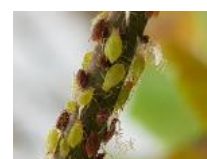
Il est très difficile d'enrayer un foyer de cochenilles, il est donc fortement conseillé de bien observer les cultures pour pouvoir intervenir tôt en éliminant les plantes atteintes.

L'usage d'huile peut être efficace uniquement si l'application se fait sur les larves en phase mobile, ce qui représente un laps de temps très court.

Pucerons

SYMPTOMES – DEGATS :

- Déformations du feuillage et des fleurs, avortements de fleurs, ralentissement de la croissance dû aux piqûres des pucerons pour se nourrir,
- Exuvie (mue des larves),
- Développement de fumagine,
- Symptômes liés à la présence de virus (Les pucerons sont susceptibles de transmettre les virus de type CMV, PVY...).



Cercle des horticulteurs IDF - CAR-IDF

PROPHYLAXIE/ LUTTE BIOLOGIQUE :

- Surveiller les plantes, cultures sensibles, les arrivages de plantes, les plantes en suspension et refuser tout lot suspect.
- Limiter les apports d'engrais favorisant des pousses très tendre.
- Détecter et contrôler les niveaux de populations (piégeage pucerons ailés sur panneaux englués).
- Favoriser les auxiliaires.

Thrips

Différentes espèces sont des ravageurs des cultures horticoles :

-*Frankliniella occidentalis* : le thrips californien très polyphage,

-*Thrips tabaci* est le thrips du tabac et de l'oignon,

-*Thrips setosus* : l'adulte est noir et la larve translucide. C'est un thrips du feuillage,

-*Echinothrips americanus* est rare mais il peut être rencontré. L'adulte est noir alors que la larve est blanchâtre.

SYMPTOMES – DEGATS :



- Sur feuilles : plages de cellules vidées de leur contenu avec une apparence argentée, déformations de jeunes pousses, œdèmes sur les faces inférieures des feuilles.
- Sur fleurs : coulures de pollen, déformations des boutons.
Frankliniella occidentalis est vecteur de virus comme TSWV, INSV dont les symptômes sont des taches nécrotiques, annulaires, chlorotiques, des mosaïques...

Cercle des horticulteurs IDF -
CAR-IDF

PROPHYLAXIE/ LUTTE BIOLOGIQUE :

- Eliminer les anciennes séries,
- Réaliser un vide sanitaire avec désinfection quand cela est possible,
- Effleurer si la période de vente le permet,
- Observer les jeunes plants ou plantes à la réception,
- Observer en cours de culture, les plantes sensibles, les organes jeunes, frapper les fleurs...
- Utiliser les pièges englués bleu (1 panneau / 200 à 500m²) et les produits olfactifs pour renforcer le piégeage et réaliser une détection des foyers précocement (1 diffuseur / 100m² à renouveler toutes les 4 à 6 semaines),
- Apport d'Acariens prédateurs

Mouche des terreaux

SYMPTOMES – DEGATS :

- C'est l'asticot de cette petite mouche qui crée des dégâts principalement sur le jeune plant en attaquant les racines et le collet. Selon le stade de la culture, l'impact peut être important.

PROPHYLAXIE/ LUTTE BIOLOGIQUE :

- Eliminer les anciennes séries,
- Réaliser un vide sanitaire avec désinfection quand cela est possible,
- Observer les jeunes plants ou plantes à la réception,
- Observer en cours de culture, les plantes sensibles, les organes jeunes, frapper les fleurs...
- Utiliser les pièges englués jaunes (1 panneau / 200 à 500m²) et les produits olfactifs pour renforcer le piégeage et réaliser une détection des foyers précocement (1 diffuseur / 100m² à renouveler toutes les 4 à 6 semaines),
- Apport d'auxiliaires prédateurs possible.

MALADIES

	7-mars	22-mars	6-avr.	21-avr.	6-mai	21-mai	5-juin	20-juin	5-juil.	20-juil.	4-aout	19-aout	3-sept.	18-sept.	3-oct.	18-oct.	2-nov.		
BOTRYTIS																			
Serres	Yellow	Yellow	Green	Orange	Yellow	Orange													<i>Begonia eliator, Pelargonium hederæfolium (simple /double) et zonale</i>
DPG	Green	Green	Green	Orange	Yellow	Orange													<i>Pelargonium hederæfolium (simple /double) et zonale</i>
Tunnels	Green	Green	Orange	Green	Green	Orange													<i>Pelargonium hederæfolium (simple /double) et zonale</i>
Extérieur	Green	Green	Green	Green	Green	Green													
OIDIUM																			
Serres	Orange	Orange	Orange	Yellow	Red	Orange													<i>Menthe</i>
DPG	Green	Green	Yellow	Green	Yellow	Orange													<i>Rosier</i>
Tunnels	Green	Green	Green	Green	Green	Green													
Extérieur	Green	Green	Green	Green	Green	Green													<i>Rosier</i>
Maladies des taches noires																			
Serres	Green	Green	Green	Green	Yellow	Yellow													<i>Rosier</i>
DPG	Green	Green	Green	Green	Yellow	Green													
Tunnels	Green	Green	Green	Green	Green	Green													
Extérieur	Green	Green	Green	Green	Green	Green													
MILDIU																			
Serres	Green	Green	Green	Green	Green	Yellow													<i>Coleus</i>
DPG	Green	Green	Green	Green	Green	Green													
Tunnels	Green	Green	Green	Green	Green	Green													
Extérieur	Green	Green	Green	Green	Green	Yellow													<i>Rosier</i>
ROUILLE																			
Serres	Green	Green	Orange	Orange	Yellow	Green													<i>Fuschia</i>
DPG	Green	Green	Green	Green	Green	Green													
Tunnels	Green	Green	Green	Green	Green	Green													
Extérieur	Green	Green	Green	Green	Green	Yellow													<i>Rosier</i>
PYTHIUM-PHYTOPHTORA																			
Serres	Green	Green	Green	Orange	Orange	Orange													
DPG	Green	Green	Green	Green	Green	Green													
Tunnels	Green	Green	Green	Green	Green	Green													
Extérieur	Green	Green	Green	Green	Green	Green													
FUSARIUM																			
Serres	Green	Green	Green	Green	Green	Green													
DPG	Green	Green	Green	Green	Green	Green													
Tunnels	Green	Green	Green	Green	Green	Green													
Extérieur	Green	Green	Green	Green	Green	Green													

Botrytis

SYMPTOMES – DEGATS :

Cette pourriture molle et grise se développe dans le cœur des plantes et sur les feuilles de la base. C'est un parasite de faiblesse qui colonise le végétal par exemple à la faveur d'une blessure pouvant être mécanique, ou d'une lésion créée par une autre maladie.

Cercle des horticulteurs IDF
- CAR-IDF



PROPHYLAXIE/ LUTTE BIOLOGIQUE :

- Eliminer les parties de culture atteintes, sur la plante et au sol.
- Eviter les arrosages par le dessus.
- Ajuster l'irrigation au besoin de la culture.
- Si possible, arroser et traiter le matin par journée bien ensoleillée afin de permettre le ressuyage et avoir un feuillage sec pendant la nuit.
- Distancer les cultures.
- Aérer les abris dès que le temps le permet afin d'éviter l'humidité stagnante ou les fortes hygrométries (arrosage par aspersion) couplées avec des températures entre 18 et 23°C.
- Les fructifications par très forte humidité permettent les contaminations secondaires.
- Eviter les fertilisations trop azotées.

Oïdium

SYMPTOMES – DEGATS :

Développement d'un feutrage blanc d'aspect farineux à la surface des feuilles.

PROPHYLAXIE/ LUTTE BIOLOGIQUE :

- Eliminer les débris végétaux des parcelles et de leur environnement.
- Détruire dans la parcelle et ses abords les adventices pouvant servir de plantes relais au champignon parasite.
- Effectuer un vide sanitaire.

Cercle des horticulteurs
IDF - CAR-IDF



Mildiou

La maladie peut progresser rapidement et engendrer la mort de la plante.

SYMPTOMES – DEGATS :

- Sur la face supérieure des feuilles : décolorations ponctuelles claires puis brunes, et nécroses pouvant se généraliser à l'ensemble de la feuille qui s'enroule,
- Sur la face inférieure des feuilles : feutrage blanc ayant l'aspect d'un duvet,
- Les feuilles atteintes se dessèchent rapidement. La plante a un aspect rabougri, voire meurt.

PROPHYLAXIE/ LUTTE BIOLOGIQUE :

- Inspecter le jeune plant lors de son arrivée,
- En cours de culture, surveiller régulièrement les plantes (sous les feuilles),
- Si vous détectez des plantes contaminées, il est impératif d'éliminer les plantes trop atteintes.

Rouille

SYMPTOMES – DEGATS : Les symptômes sont visibles principalement sur le limbe. Aux taches vertes jaunâtres de la face supérieure correspondent des pustules à la face inférieure du limbe. Celles-ci se déchirent et libèrent une masse pulvérulente brune.

PROPHYLAXIE/ LUTTE BIOLOGIQUE :

- Obtenir une bonne aération des cultures par l'aération des serres et par distançage,
- Eviter de mouiller le feuillage,
- Eliminer les feuilles et plantes trop atteintes.



BIOCONTROLE

Pour protéger vos cultures à l'aide de produits à faibles risques, vous pouvez utiliser des produits homologués « biocontrôle ». Retrouvez la liste des produits homologués sur le portail EcophytoPIC à l'adresse suivante :

<https://ecophytopic.fr/protger/liste-des-produits-de-biocontrole>

La liste officielle des produits de biocontrôle et mise à jour par la DRIAAF est disponible [ici](#).

Enfin, les substances de base sont référencées par l'ITAB à cette adresse :

<http://substances.itab.asso.fr/fiches-filieres>

- **Observations** : Chambre d'Agriculture de Région d'Ile de France, les horticulteurs et les pépiniéristes du réseau épidémio-surveillance d'Ile de France.
- **Rédaction** : Chambre d'Agriculture de Région d'Ile de France :
 - Alexis BONNEAUD pour l'horticulture et Isabelle VANDERNOOT pour la pépinière.
 - **Comité de relecture** : DRIAAF – SRAL, FREDON Ile de France