



**N°14**  
**11/09/2023**

Le Bulletin de Santé du Végétal est édité sous la responsabilité de la Chambre d'Agriculture de Région Île de France sur la base d'observations réalisées par le réseau. Il est produit à partir d'observations ponctuelles. S'il donne une tendance de la situation sanitaire régionale, il ne peut se substituer à une observation personnelle dans sa parcelle.

Tout document utilisant les données contenues dans le bulletin de santé du végétal Île de France doit en mentionner la source en précisant le numéro et la date de parution du bulletin de santé du végétal.

Action pilotée par le ministère chargé de l'agriculture, avec l'appui financier de l'Office Français de la Biodiversité (O.F.B.), par les crédits issus de la redevance pour pollutions diffuses attribués au financement du plan Ecophyto.

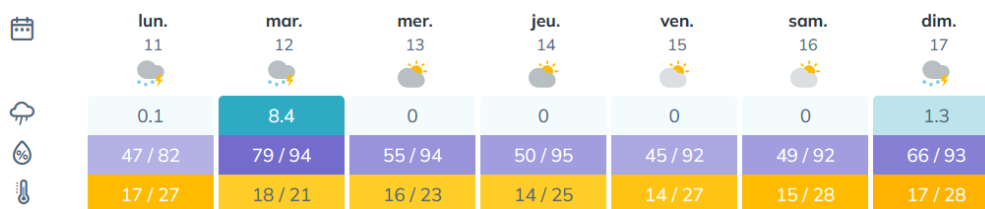
Pour vous abonner faites votre demande à [ecophyto@idf.chambagri.fr](mailto:ecophyto@idf.chambagri.fr) en spécifiant la filière.

Ravageurs et maladies	Niveau de risque culture	Très faible à nulle	Faible	Moyenne	Elevée
	Intensité des attaques	Pas d'attaque	Faible	Moyenne	Elevée
Auxiliaires	Stades observés	Adulte : A	Larve : L	Nymphe : N	Œuf : O
	Intensité des observations	Absence	Présences ponctuelles		Présences généralisées

EXT : extérieur, TU : tunnel, DPG : double paroi gonflable, SE : serres  
Photos CARIDF-Cercle des Horticulteurs IDF sauf mention spécifique

## SITUATION GENERALE

Source : Sencrop-Modèle METEOBLUE



Station de LIEUSAIN (77)

**Climatologie** : Après un petit ralentissement, fortes températures et climat sec sur cette quinzaine

**Auxiliaires** : Le nombre d'auxiliaires se maintient. On observe principalement des chrysopes, des coccinelles et des syrphes au stade adulte.

**Ravageurs** : Forte présence de thrips à l'extérieur mais surtout sous abris. Présence de foyers importants sur les cultures de chrysanthèmes et de cyclamens. Pucerons et acariens à surveiller activement.

**Maladies** : Pression en hausse de l'oïdium et du pythium. La rouille blanche est à surveiller et à signaler dès les premiers symptômes

## AUXILIAIRES

	7-mars	22-mars	6-avr.	21-avr.	6-mai	21-mai	5-juin	20-juin	5-juil.	20-juil.	28-juil.	11-aout	25-aout	8-sept.	22-sept.	6-oct.	20-oct.	Evolution	
Cécidomyies																		↓	
Syrphes																		Rosier	=
Chrysopes																			↑
Coccinelles																		Chrysanthème	=
Momies de pucerons de micro-Hyménoptères																			↓
Momies de pucerons de praon																			=
Punaises: Orius, Macrolophus, Myrdes, Anthocoride																		Tabac	↑

	7-mars	22-mars	6-avr.	21-avr.	6-mai	21-mai	5-juin	20-juin	5-juil.	20-juil.	4-août	19-août	3-sept.	18-sept.	3-oct.	18-oct.	2-nov.	Evolution		
Ordre Acariformes	<b>ACARIENS- dont tarsonèmes</b>																			
	Serres	Orange	Orange	Orange	Orange	Orange	Orange	Orange	Orange	Orange	Orange	Orange	Orange	Orange	Orange	Orange	Orange	Orange	<i>Datura, Nerium, Lantana, plantes vertes, Rosier, Laurier rose, Ipomea, Lantana, Citrus, Fuchsia, Alocasia, Salvia,</i>	=
	DPG	Vert	Vert	Vert	Vert	Vert	Vert	Vert	Vert	Vert	Vert	Vert	Vert	Vert	Vert	Vert	Vert	<i>Rosier</i>	↓	
	Tunnels	Vert	Vert	Vert	Vert	Vert	Vert	Vert	Vert	Vert	Vert	Vert	Vert	Vert	Vert	Vert	Vert	<i>Rosier</i>	↓	
	Extérieur	Vert	Vert	Vert	Vert	Vert	Vert	Vert	Vert	Vert	Vert	Vert	Vert	Vert	Vert	Vert	Vert		=	
Ordre Hemiptères, sous ordre Homoptères Famille Aleyrodidés	<b>ALEURODES- dont trialeurodes, bémisia ...</b>																			
	Serres	Vert	Vert	Vert	Vert	Vert	Vert	Vert	Vert	Vert	Vert	Vert	Vert	Vert	Vert	Vert	Vert	<i>Poinsettia</i>	↑	
	DPG	Vert	Vert	Vert	Vert	Vert	Vert	Vert	Vert	Vert	Vert	Vert	Vert	Vert	Vert	Vert	Vert		=	
	Tunnels	Vert	Vert	Vert	Vert	Vert	Vert	Vert	Vert	Vert	Vert	Vert	Vert	Vert	Vert	Vert	Vert		=	
	Extérieur	Vert	Vert	Vert	Vert	Vert	Vert	Vert	Vert	Vert	Vert	Vert	Vert	Vert	Vert	Vert	Vert		↓	
Ordre-Lepidoptères	<b>CHENILLES PHYTOPHAGES- vraies chenilles-noctuelles, pyrales, tordeuses</b>																			
	Serres	Vert	Vert	Vert	Vert	Vert	Vert	Vert	Vert	Vert	Vert	Vert	Vert	Vert	Vert	Vert	Vert	<i>Chou , Géranium, Ipomea, Musa, Lantana, Citrus, Asparagus, Heuchera, Calathea, Begonia, Tradescantia, Primula, Plectranthus</i>	↑	
	DPG	Vert	Vert	Vert	Vert	Vert	Vert	Vert	Vert	Vert	Vert	Vert	Vert	Vert	Vert	Vert	Vert		↑	
	Tunnels	Vert	Vert	Vert	Vert	Vert	Vert	Vert	Vert	Vert	Vert	Vert	Vert	Vert	Vert	Vert	Vert	<i>Chrysanthème</i>	↑	
	Extérieur	Vert	Vert	Vert	Vert	Vert	Vert	Vert	Vert	Vert	Vert	Vert	Vert	Vert	Vert	Vert	Vert		=	
	Duponchelia																			
	Serres	Vert	Vert	Vert	Vert	Vert	Vert	Vert	Vert	Vert	Vert	Vert	Vert	Vert	Vert	Vert	Vert		=	
	DPG	Vert	Vert	Vert	Vert	Vert	Vert	Vert	Vert	Vert	Vert	Vert	Vert	Vert	Vert	Vert	Vert		=	
	Tunnels	Vert	Vert	Vert	Vert	Vert	Vert	Vert	Vert	Vert	Vert	Vert	Vert	Vert	Vert	Vert	Vert		=	
	Extérieur	Vert	Vert	Vert	Vert	Vert	Vert	Vert	Vert	Vert	Vert	Vert	Vert	Vert	Vert	Vert	Vert		=	
	<b>Mineuses azalées</b>																			
	Serres	Vert	Vert	Vert	Vert	Vert	Vert	Vert	Vert	Vert	Vert	Vert	Vert	Vert	Vert	Vert	Vert		=	
	DPG	Vert	Vert	Vert	Vert	Vert	Vert	Vert	Vert	Vert	Vert	Vert	Vert	Vert	Vert	Vert	Vert		=	
Tunnels	Vert	Vert	Vert	Vert	Vert	Vert	Vert	Vert	Vert	Vert	Vert	Vert	Vert	Vert	Vert	Vert		=		
Extérieur	Vert	Vert	Vert	Vert	Vert	Vert	Vert	Vert	Vert	Vert	Vert	Vert	Vert	Vert	Vert	Vert		=		
Ordre Hemiptères-super famille coccoides	<b>COCHENILLES FARINEUSES</b>																			
	Serres	Orange	Orange	Orange	Orange	Orange	Orange	Orange	Orange	Orange	Orange	Orange	Orange	Orange	Orange	Orange	Orange	<i>Scindapsus aureus,, Aucuba, Ficus, Begonia, Plantes vertes, Citrus, Salvia, Lantana, Abutilon</i>	↑	
	DPG	Vert	Vert	Vert	Vert	Vert	Vert	Vert	Vert	Vert	Vert	Vert	Vert	Vert	Vert	Vert		=		
	Tunnels	Vert	Vert	Vert	Vert	Vert	Vert	Vert	Vert	Vert	Vert	Vert	Vert	Vert	Vert	Vert		=		
	Extérieur	Vert	Vert	Vert	Vert	Vert	Vert	Vert	Vert	Vert	Vert	Vert	Vert	Vert	Vert	Vert		=		
	<b>COCHENILLES LECANINES</b>																			
	Serres	Vert	Vert	Vert	Vert	Vert	Vert	Vert	Vert	Vert	Vert	Vert	Vert	Vert	Vert	Vert	Vert	<i>Chlorophytum, Phaius, Fougère</i>	↑	
	DPG	Vert	Vert	Vert	Vert	Vert	Vert	Vert	Vert	Vert	Vert	Vert	Vert	Vert	Vert	Vert	Vert		=	
	Tunnels	Vert	Vert	Vert	Vert	Vert	Vert	Vert	Vert	Vert	Vert	Vert	Vert	Vert	Vert	Vert	Vert		=	
	Extérieur	Vert	Vert	Vert	Vert	Vert	Vert	Vert	Vert	Vert	Vert	Vert	Vert	Vert	Vert	Vert	Vert		=	
	<b>COCHENILLES DIASPINES</b>																			
	Serres	Orange	Orange	Orange	Orange	Orange	Orange	Orange	Orange	Orange	Orange	Orange	Orange	Orange	Orange	Orange	Orange	<i>Ficus, Kentia, Dracaena, Cymbidium, Lierre, Cattleya</i>	=	
	DPG	Vert	Vert	Vert	Vert	Vert	Vert	Vert	Vert	Vert	Vert	Vert	Vert	Vert	Vert	Vert	Vert		=	
Tunnels	Vert	Vert	Vert	Vert	Vert	Vert	Vert	Vert	Vert	Vert	Vert	Vert	Vert	Vert	Vert	Vert		=		
Extérieur	Vert	Vert	Vert	Vert	Vert	Vert	Vert	Vert	Vert	Vert	Vert	Vert	Vert	Vert	Vert	Vert		=		

		7-mars	22-mars	6-avr.	21-avr.	6-mai	21-mai	5-juin	20-juin	5-juil.	20-juil.	28-juil.	11-août	25-août	8-sept.	22-sept.	6-oct.	20-oct.			
Ordre Hemiptères, sous ordre Homoptères, Famille Cicadellidés	<b>CICADELLES</b>																				
	Serres	Orange	Orange	Orange	Orange	Orange	Orange	Orange	Orange	Orange	Orange	Orange	Orange	Orange	Orange	Orange	Orange	Orange	Orange	Romarin, thym, Chrysanthème	↓
	DPG	Vert	Vert	Vert	Vert	Vert	Vert	Vert	Vert	Vert	Vert	Vert	Vert	Vert	Vert	Vert	Vert	Vert	Vert		=
	Tunnels	Vert	Vert	Vert	Vert	Vert	Vert	Vert	Vert	Vert	Vert	Vert	Vert	Vert	Vert	Vert	Vert	Vert	Vert		↑
Extérieur	Vert	Vert	Vert	Vert	Vert	Vert	Vert	Vert	Vert	Vert	Vert	Vert	Vert	Vert	Vert	Vert	Vert	Vert		↓	
Ordre Thysanoptères Famille Thripidés	<b>THRIPS dont <i>t.tabaci</i>, <i>Frankliniella</i></b>																				
	Serres	Orange	Orange	Orange	Orange	Orange	Orange	Orange	Orange	Orange	Orange	Orange	Orange	Orange	Orange	Orange	Orange	Orange	Orange	Haricot, Courdette, Dahlia, Poinsettia, Cyclamen, Bidens, Menthe, Artemisia, Lypia, Dahlia, Fucshia, Lantana, Citrus, Scaevola, Euphorbe, Ficus, Kalanchoe, Impatiens N.G.	=
	DPG	Vert	Vert	Vert	Vert	Vert	Vert	Vert	Vert	Vert	Vert	Vert	Vert	Vert	Vert	Vert	Vert	Vert	Vert	Chrysanthème, Doronic	=
	Tunnels	Vert	Vert	Vert	Vert	Vert	Vert	Vert	Vert	Vert	Vert	Vert	Vert	Vert	Vert	Vert	Vert	Vert	Vert		↓
	Extérieur	Vert	Vert	Vert	Vert	Vert	Vert	Vert	Vert	Vert	Vert	Vert	Vert	Vert	Vert	Vert	Vert	Vert	Vert	:Chrysanthème	=
	<b><i>THRIPS setosus</i></b>																				
	Serres	Vert	Vert	Vert	Vert	Vert	Vert	Vert	Vert	Vert	Vert	Vert	Vert	Vert	Vert	Vert	Vert	Vert	Vert		=
	DPG	Vert	Vert	Vert	Vert	Vert	Vert	Vert	Vert	Vert	Vert	Vert	Vert	Vert	Vert	Vert	Vert	Vert	Vert		=
	Tunnels	Vert	Vert	Vert	Vert	Vert	Vert	Vert	Vert	Vert	Vert	Vert	Vert	Vert	Vert	Vert	Vert	Vert	Vert		=
	Extérieur	Vert	Vert	Vert	Vert	Vert	Vert	Vert	Vert	Vert	Vert	Vert	Vert	Vert	Vert	Vert	Vert	Vert	Vert		=
	<b><i>Echinothrips americanus</i></b>																				
	Serres	Orange	Orange	Orange	Orange	Orange	Orange	Orange	Orange	Orange	Orange	Orange	Orange	Orange	Orange	Orange	Orange	Orange	Orange	Orange	
DPG	Vert	Vert	Vert	Vert	Vert	Vert	Vert	Vert	Vert	Vert	Vert	Vert	Vert	Vert	Vert	Vert	Vert	Vert	Fougère, Anthurium	↑	
Tunnels	Vert	Vert	Vert	Vert	Vert	Vert	Vert	Vert	Vert	Vert	Vert	Vert	Vert	Vert	Vert	Vert	Vert	Vert		=	
Extérieur	Vert	Vert	Vert	Vert	Vert	Vert	Vert	Vert	Vert	Vert	Vert	Vert	Vert	Vert	Vert	Vert	Vert	Vert		=	
Ordre Diptères	<b>MINEUSES</b>																				
	Serres	Vert	Vert	Vert	Vert	Vert	Vert	Vert	Vert	Vert	Vert	Vert	Vert	Vert	Vert	Vert	Vert	Vert	Vert		=
	DPG	Vert	Vert	Vert	Vert	Vert	Vert	Vert	Vert	Vert	Vert	Vert	Vert	Vert	Vert	Vert	Vert	Vert	Vert		=
	Tunnels	Vert	Vert	Vert	Vert	Vert	Vert	Vert	Vert	Vert	Vert	Vert	Vert	Vert	Vert	Vert	Vert	Vert	Vert		↓
Extérieur	Vert	Vert	Vert	Vert	Vert	Vert	Vert	Vert	Vert	Vert	Vert	Vert	Vert	Vert	Vert	Vert	Vert	Vert	Cinéraire	=	
Ordre Diptères	<b>MOUCHES DES TERREAUX</b>																				
	Serres	Orange	Orange	Orange	Orange	Orange	Orange	Orange	Orange	Orange	Orange	Orange	Orange	Orange	Orange	Orange	Orange	Orange	Orange	Chou	=
	DPG	Vert	Vert	Vert	Vert	Vert	Vert	Vert	Vert	Vert	Vert	Vert	Vert	Vert	Vert	Vert	Vert	Vert	Vert	Chou	↑
	Tunnels	Vert	Vert	Vert	Vert	Vert	Vert	Vert	Vert	Vert	Vert	Vert	Vert	Vert	Vert	Vert	Vert	Vert	Vert		↓
Extérieur	Vert	Vert	Vert	Vert	Vert	Vert	Vert	Vert	Vert	Vert	Vert	Vert	Vert	Vert	Vert	Vert	Vert	Vert		=	

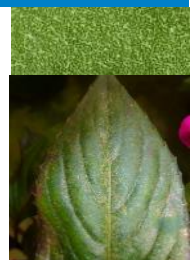
		7-mars	22-mars	6-avr.	21-avr.	6-mai	21-mai	5-juin	20-juin	5-juil.	20-juil.	28-juil.	11-août	25-août	8-sept.	22-sept.	6-oct.	20-oct.				
Ordre Hemiptères sous ordre Homoptères Famille Aphididés	<b>PUCERONS</b>																					
	Serres																			<i>Dipladenia, Chrysanthème, Rosier, Brachycome, Dahlia, Ipomea, Lantana, Fuchsia, Alocasia, Cordyline, Pentas, Chlorophytum, Kalanchoe, Lierre, Asplenium, Fougères, Schefflera</i>	↑	
	DPG																			<i>Chrysanthème</i>	↑	
	Tunnels																			<i>Chrysanthème</i>	↑	
	Extérieur																			<i>Chrysanthème</i>	↑	
	<i>Pucerons-Aulacorthum solani</i>																					
	Serres																				=	
	DPG																				=	
	Tunnels																				=	
	Extérieur																				=	
	<i>Pucerons-Macrosiphum euphorbiae</i>																					
	Serres																				=	
	DPG																				=	
	Tunnels																				=	
	Extérieur																				=	
	<i>Pucerons-Myzus persicae</i>																					
	Serres																				=	
	DPG																				=	
	Tunnels																			<i>Cyclamen</i>	↑	
	Extérieur																				=	
	<i>Pucerons-Aphis gossypii</i>																					
	Serres																			<i>Solanum, Hibiscus, Doronic</i>	↑	
	DPG																				=	
	Tunnels																				=	
	Extérieur																				=	
	<i>Pucerons-Aphis fabae</i>																					
	Serres																			<i>Philodendron</i>	↓	
	DPG																				=	
Tunnels																				=		
Extérieur																				=		

## Acariens

SYMPTOMES – DEGATS :

### PROPHYLAXIE/ LUTTE BIOLOGIQUE

- Surveiller les points chauds de la serre (à proximité des tuyaux de chauffage, des plots en ciment),
- Observer les plantes les plus attractives de la serre (Lantanas, Impatiens NG),
- Maintenir une hygrométrie élevée (mouiller les allées de la serre) et limiter les températures fortes,
- Apport d'auxiliaires (*Neoseiulus californicus* : résiste aux fortes chaleurs / *Feltiella acarisuga* et *Phytoseiulus persimilis* : difficulté de développement au-delà de 34°C).



Cercle des horticulteurs IDF - CAR-IDF

## Aleurodes

### SYMPTOMES – DEGATS :

- Présence en face inférieure des feuilles,
- Piqûres de nutrition qui provoquent des mouchetures et entraînent une réduction de croissance, les déjections de miellat tachent le feuillage et favorisent le développement de fumagine (ensemble de champignons, qui dévalorise les potées fleuries),
- *Bemisia tabaci* est vecteur de virus dont le TYLC auquel le Poinsettia est très sensible.

### PROPHYLAXIE/ LUTTE BIOLOGIQUE :

- Vérifier la qualité sanitaire des boutures et jeunes plants,
- Bien nettoyer tous les déchets de culture,
- Piégeage avec des panneaux englués jaunes,
- Pas de cohabitation avec une culture porteuse du ravageur,
- Apport d'auxiliaires (*Nesidiocoris tenuis* / *Delphastus catalinae* : résistance jusqu'à 35°C / *Amblyseius swirskii* ).



Cercle des horticulteurs IDF - CAR-IDF

## Chenilles

SYMPTOMES – DEGATS : Les attaques de chenilles, engendrées par la mastication des organes de la plante, peuvent causer des dépréciations importantes de la qualité esthétique du végétal.

### PROPHYLAXIE/ LUTTE BIOLOGIQUE :

- Vérifier la qualité sanitaire des boutures et jeunes plants,
- Bien nettoyer tous les déchets de culture,
- Piégeage des papillons avec des panneaux englués,
- Pas de cohabitation avec une culture porteuse du ravageur,
- Favoriser les oiseaux insectivores,
- Lâcher d'auxiliaires sur des chenilles spécifiques.

## Cochenilles

Ce ravageur concerne essentiellement des plantes de collections ou des plantes vertes séjournant sur une longue période dans l'abri. Les populations restent localisées mais peuvent contaminer les cultures alentour.

### PROPHYLAXIE/ LUTTE BIOLOGIQUE

Il est très difficile d'enrayer un foyer de cochenilles, il est donc fortement conseillé de bien observer les cultures pour pouvoir intervenir tôt en éliminant les plantes atteintes.

L'usage d'huile peut être efficace uniquement si l'application se fait sur les larves en phase mobile, ce qui représente un laps de temps très court.

## Cicadelles

Baisse de la pression sur la dernière quinzaine.

Cet hémiptère piqueur-suceur très mobile est un vecteur de pathogène important. La cicadelle est très polyphage.

### SYMPTOMES – DEGATS :

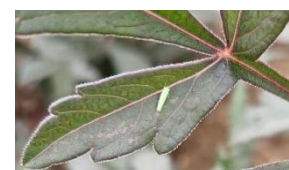
- Dégâts directs :
  - Décoloration foliaire ou stigmonose
  - Déformation
  - Ralentissement de la croissance
- Dégâts indirects
  - Formation de miellat (risque de développement de fumagine,
  - Transmission de pathogène (maladie/virus)

### PROPHYLAXIE/ LUTTE BIOLOGIQUE

- Eliminer les anciennes séries,
- Réaliser un vide sanitaire avec désinfection quand cela est possible,
- Observer les jeunes plants ou plantes à la réception,
- Observer en cours de culture, les plantes sensibles, les organes jeunes ...
- Utiliser les pièges englués rouges ou jaunes (1 panneau / 200 à 500m<sup>2</sup>) placés au-dessus ou au niveau de la culture.



Cercle des horticulteurs IDF - CAR-IDF



## Pucerons

Hausse de la pression, bien observer les premiers foyers pour limiter les dégâts sur cultures.

### SYMPTOMES – DEGATS :

- Déformations du feuillage et des fleurs, avortements de fleurs, ralentissement de la croissance dû aux piqûres des pucerons pour se nourrir,
- Exuvie (mue des larves),
- Développement de fumagine,
- Symptômes liés à la présence de virus (les pucerons sont susceptibles de transmettre les virus de type CMV, PVY...).



Cercle des horticulteurs  
IDF - CAR-IDF

### PROPHYLAXIE/ LUTTE BIOLOGIQUE :

- Surveiller les plantes, cultures sensibles, les arrivages de plantes, les plantes en suspension et refuser tout lot suspect.
- Limiter les apports d'engrais favorisant des pousses très tendres.
- Détecter et contrôler les niveaux de populations (piégeage pucerons ailés sur panneaux englués).
- Favoriser les auxiliaires.

## Thrips

**Fortements présents, il est important d'éliminer les foyers, au plus vite, pour cela une observation assidue des cultures sensibles est nécessaire.**

Différentes espèces sont des ravageurs des cultures horticoles :

- Frankliniella occidentalis* : le thrips californien très polyphage,
- Thrips tabaci* est le thrips du tabac et de l'oignon,
- Thrips setosus* : l'adulte est noir et la larve translucide. C'est un thrips du feuillage,
- Echinothrips americanus* est rare mais il peut être rencontré. L'adulte est noir alors que la larve est blanchâtre.

### SYMPTOMES – DEGATS :

- Sur feuilles : plages de cellules vidées de leur contenu avec une apparence argentée, déformations de jeunes pousses, œdèmes sur les faces inférieures des feuilles.
- Sur fleurs : coulures de pollen, déformations des boutons.  
*Frankliniella occidentalis* est vecteur de virus comme TSWV, INSV dont les symptômes sont des taches nécrotiques, annulaires, chlorotiques, des mosaïques...



Cercle des horticulteurs IDF -  
CAR-IDF

### PROPHYLAXIE/ LUTTE BIOLOGIQUE :

- Eliminer les anciennes séries,
- Réaliser un vide sanitaire avec désinfection quand cela est possible,
- Effleurer si la période de vente le permet,
- Observer les jeunes plants ou plantes à la réception,
- Observer en cours de culture, les plantes sensibles, les organes jeunes, frapper les fleurs...
- Utiliser les pièges englués bleus (1 panneau / 200 à 500m<sup>2</sup>) et les produits olfactifs pour renforcer le piégeage et réaliser une détection des foyers précocement (1 diffuseur / 100m<sup>2</sup> à renouveler toutes les 4 à 6 semaines),
- Apport d'acariens prédateurs

## Mouche des terreaux

### SYMPTOMES – DEGATS :

- C'est l'asticot de cette petite mouche qui crée des dégâts principalement sur le jeune plant en attaquant les racines et le collet. Selon le stade de la culture, l'impact peut être important.

### PROPHYLAXIE/ LUTTE BIOLOGIQUE :

- Eliminer les anciennes séries,
- Réaliser un vide sanitaire avec désinfection quand cela est possible,
- Observer les jeunes plants ou plantes à la réception,
- Observer en cours de culture, les plantes sensibles, les organes jeunes, frapper les fleurs...
- Utiliser les pièges englués jaunes (1 panneau / 200 à 500m<sup>2</sup>) et réaliser une détection précoce des foyers,
- Apport d'auxiliaires prédateurs possible.

		7-mars	22-mars	6-avr.	21-avr.	6-mai	21-mai	5-juin	20-juin	5-juil.	20-juil.	28-juil.	11-août	25-août	8-sept.	22-sept.	6-oct.	20-oct.	Evolution		
<b>BOTRYTIS</b>																					
Serres		■	■	■	■	■	■	■	■	■	■	■	■	■	■	■	■	■		Rosier, Cyclamen, Chrysanthème,	↑
DPG		■	■	■	■	■	■	■	■	■	■	■	■	■	■	■	■	■			=
Tunnels		■	■	■	■	■	■	■	■	■	■	■	■	■	■	■	■	■			=
Extérieur		■	■	■	■	■	■	■	■	■	■	■	■	■	■	■	■	■			=
<b>OIDIUM</b>																					
Serres		■	■	■	■	■	■	■	■	■	■	■	■	■	■	■	■	■		Courgette, Dahlia	↑
DPG		■	■	■	■	■	■	■	■	■	■	■	■	■	■	■	■	■			=
Tunnels		■	■	■	■	■	■	■	■	■	■	■	■	■	■	■	■	■		Rosier, Lagerstroemia	↑
Extérieur		■	■	■	■	■	■	■	■	■	■	■	■	■	■	■	■	■		Rosier, Hortensia	=
<b>Maladies des taches noires</b>																					
Serres		■	■	■	■	■	■	■	■	■	■	■	■	■	■	■	■	■			↓
DPG		■	■	■	■	■	■	■	■	■	■	■	■	■	■	■	■	■			=
Tunnels		■	■	■	■	■	■	■	■	■	■	■	■	■	■	■	■	■			=
Extérieur		■	■	■	■	■	■	■	■	■	■	■	■	■	■	■	■	■		Rosier	↑
<b>MILDIU</b>																					
Serres		■	■	■	■	■	■	■	■	■	■	■	■	■	■	■	■	■		Basilic,	=
DPG		■	■	■	■	■	■	■	■	■	■	■	■	■	■	■	■	■			=
Tunnels		■	■	■	■	■	■	■	■	■	■	■	■	■	■	■	■	■			=
Extérieur		■	■	■	■	■	■	■	■	■	■	■	■	■	■	■	■	■			=
<b>ROUILLE</b>																					
Serres		■	■	■	■	■	■	■	■	■	■	■	■	■	■	■	■	■			=
DPG		■	■	■	■	■	■	■	■	■	■	■	■	■	■	■	■	■			=
Tunnels		■	■	■	■	■	■	■	■	■	■	■	■	■	■	■	■	■			=
Extérieur		■	■	■	■	■	■	■	■	■	■	■	■	■	■	■	■	■			↓
<b>ROUILLE BLANCHE</b>																					
Tunnel		■	■	■	■	■	■	■	■	■	■	■	■	■	■	■	■	■		Chrysanthème	=
<b>PYTHIUM-PHYTOPHTORA</b>																					
Serres		■	■	■	■	■	■	■	■	■	■	■	■	■	■	■	■	■		Philodendron, Poinsettia	=
DPG		■	■	■	■	■	■	■	■	■	■	■	■	■	■	■	■	■			=
Tunnels		■	■	■	■	■	■	■	■	■	■	■	■	■	■	■	■	■			=
Extérieur		■	■	■	■	■	■	■	■	■	■	■	■	■	■	■	■	■			=
<b>FUSARIUM</b>																					
Serres		■	■	■	■	■	■	■	■	■	■	■	■	■	■	■	■	■		Cyclamen	↑
DPG		■	■	■	■	■	■	■	■	■	■	■	■	■	■	■	■	■			=
Tunnels		■	■	■	■	■	■	■	■	■	■	■	■	■	■	■	■	■			=
Extérieur		■	■	■	■	■	■	■	■	■	■	■	■	■	■	■	■	■			=

## Botrytis

### SYMPTOMES – DEGATS :

Cette pourriture molle et grise se développe dans le cœur des plantes et sur les feuilles de la base. C'est un parasite de faiblesse qui colonise le végétal par exemple à la faveur d'une blessure pouvant être mécanique, ou d'une lésion créée par une autre maladie.

### PROPHYLAXIE/ LUTTE BIOLOGIQUE :

- Eliminer les parties de culture atteintes, sur la plante et au sol.
- Eviter les arrosages par le dessus.
- Ajuster l'irrigation au besoin de la culture.
- Si possible, arroser et traiter le matin par journée bien ensoleillée afin de permettre le ressuyage et avoir un feuillage sec pendant la nuit.

Cercle des horticulteurs IDF  
- CAR-IDF



- Distancer les cultures.
- Aérer les abris dès que le temps le permet afin d'éviter l'humidité stagnante ou les fortes hygrométries (arrosage par aspersion) couplées avec des températures entre 18 et 23°C.
- Les fructifications par très forte humidité permettent les contaminations secondaires.
- Eviter les fertilisations trop azotées.

## Oïdium

Conservé sur les cultures de printemps, isoler les plantes infestées.

SYMPTOMES – DEGATS :

Développement d'un feutrage blanc d'aspect farineux à la surface des feuilles.

**PROPHYLAXIE/ LUTTE BIOLOGIQUE :**

- Eliminer les débris végétaux des parcelles et de leur environnement.
- Détruire dans la parcelle et ses abords les adventices pouvant servir de plantes relais au champignon parasite.
- Effectuer un vide sanitaire.

Cercle des horticulteurs  
IDF - CAR-IDF



## Mildiou

La maladie peut progresser rapidement et engendrer la mort de la plante. Très contagieuse, éliminer les plantes infestées au plus vite.

SYMPTOMES – DEGATS :

- Sur la face supérieure des feuilles : décolorations ponctuelles claires puis brunes, et nécroses pouvant se généraliser à l'ensemble de la feuille qui s'enroule,
- Sur la face inférieure des feuilles : feutrage brun ayant l'aspect d'un duvet,
- Les feuilles atteintes se dessèchent rapidement. La plante a un aspect rabougri, voire meurt.

**PROPHYLAXIE/ LUTTE BIOLOGIQUE :**

- Inspecter le jeune plant lors de son arrivée,
- En cours de culture, surveiller régulièrement les plantes (sous les feuilles),
- Si vous détectez des plantes contaminées, il est impératif d'éliminer les plantes trop atteintes.

## Rouille

SYMPTOMES – DEGATS : Les symptômes sont visibles principalement sur le limbe. Aux taches vertes jaunâtres de la face supérieure correspondent des pustules à la face inférieure du limbe. Celles-ci se déchirent et libèrent une masse pulvérulente brune.

**PROPHYLAXIE/ LUTTE BIOLOGIQUE :**

- Obtenir une bonne aération des cultures par l'aération des serres et par distançage,
- Eviter de mouiller le feuillage,
- Eliminer les feuilles et plantes trop atteintes.



## BIOCONTROLE

Pour protéger vos cultures à l'aide de produits à faibles risques, vous pouvez utiliser des produits homologués « biocontrôle ». Retrouvez la liste des produits homologués sur le portail EcophytoPIC à l'adresse suivante :

<https://ecophytopic.fr/protger/liste-des-produits-de-biocontrole>

La liste officielle des produits de biocontrôle et mise à jour par la DRIAAF est disponible [ici](#).

Enfin, les substances de base sont référencées par l'ITAB à cette adresse :

<http://substances.itab.asso.fr/fiches-filieres>

- **Observations :** Chambre d'Agriculture de Région d'Ile de France, les horticulteurs et les pépiniéristes du réseau épidémio-surveillance d'Ile de France.
- **Rédaction :** Chambre d'Agriculture de Région d'Ile de France :
  - Alexis BONNEAUD pour l'horticulture et Isabelle VANDERNOOT pour la pépinière.
  - **Comité de relecture :** DRIAAF – SRAL, FREDON Ile de France