



N° 10
15/06/23

Le Bulletin de Santé du Végétal est édité sous la responsabilité de la Chambre d'Agriculture de Région Île de France sur la base d'observations réalisées par le réseau. Il est produit à partir d'observations ponctuelles. S'il donne une tendance de la situation sanitaire régionale, il ne peut se substituer à une observation personnelle dans sa parcelle.

Tout document utilisant les données contenues dans le bulletin de santé du végétal Île de France doit en mentionner la source en précisant le numéro et la date de parution du bulletin de santé du végétal.

Action pilotée par le ministère chargé de l'agriculture, avec l'appui financier de l'Office Français de la Biodiversité (O.F.B.), par les crédits issus de la redevance pour pollutions diffuses attribués au financement du plan Ecophyto.

Pour vous abonner faites votre demande à ecophyto@idf.chambagri.fr en spécifiant la filière.

A RETENIR (CTRL – CLIC POUR SUIVRE LE LIEN) :

[POMME DE TERRE](#) : risque mildiou faible, augmentation du risque doryphore.

[OIGNON](#) : risque mildiou nul, surveiller les thrips.

[FRAISE](#) : premières captures de drosophiles

[CAROTTE](#) : risque mouche de la carotte assez élevé.

[SALADE](#) : risque puceron assez élevé

[CHOU](#) : surveiller les altises sur jeunes plantations et les pucerons cendrés.

PREVISIONS METEOROLOGIQUES

Station de Périgny (94) :

	mar. 13	mer. 14	jeu. 15	ven. 16	sam. 17	dim. 18	lun. 19
	0	0	0	0	0	3.7	3.9
	27 / 87	28 / 68	30 / 73	28 / 69	30 / 70	25 / 64	56 / 88
	17 / 29	14 / 28	15 / 28	15 / 28	15 / 29	15 / 30	16 / 25

Source : Sencrop, modèle METEOBLUE.

STADES

Développement des feuilles à premières fleurs.

MALADIES

MILDIOU



Les conditions météorologiques de la semaine dernière n'ont pas été favorables aux contaminations de mildiou, le seuil indicatif de risque n'a été atteint dans aucune des stations, pour aucune sensibilité variétale.

Des orages ont eu lieu sur certaines stations mais selon le modèle Mileos, les réserves de spores restent faibles et aucun risque de contamination n'est prévu pour le moment.

Situation au 13 juin à 5h.

Stations météorologiques	Jours où le seuil indicatif de risque a été atteint			Réserves de spores au 13/06	seuil indicatif de risque atteint au 13/06/2023 à 5h			Pluies depuis le 06/06
	variété sensible	variété intermédiaire	variété résistante		Variété sensible	Variété intermédiaire	Variété résistante	
77-Aufferville				faible	non	non	non	0
77-Chailly-en-Brie				faible	non	non	non	10,6
77-Nangis				faible	non	non	non	3,4
78-Boissy-sans-Avoir				faible	non	non	non	4,3
78-Bonnières				faible	non	non	non	0
91-Pussay				faible	non	non	non	66,3
95-Rouvres				faible	non	non	non	18
95-Vémars				faible	non	non	non	19,9

Attention, le risque indiqué dans le tableau ci-dessus n'est valable que pour les stations citées et ne peut prétendre indiquer le risque en tout lieu de la région, à plus forte raison en période d'orages avec des pluviométries très hétérogènes. De même, il ne prend pas en compte l'irrigation, il n'est valable que pour des parcelles non irriguées.

A RETENIR

Risque : Le risque quel que soit la sensibilité variétale est faible. Le temps sec devrait perdurer toute la semaine et les réserves de spores sont faibles. Le risque devrait rester très faible.

Stade de sensibilité : dès la levée.

Pour que **le seuil indicatif de risque** soit atteint, il faut que :

- le potentiel de sporulation soit atteint :

Moyen pour les variétés sensibles,

Élevé pour les variétés sensibles et intermédiaires,

Très élevé pour les variétés sensibles, intermédiaires et résistantes,

- **et** que les conditions météorologiques soient favorables à la libération de spores, à savoir une hygrométrie supérieure à 87 %, associée à des températures de 21°C durant 6h consécutives ou supérieures à 15°C pendant 8 heures.

- si du mildiou est observé à proximité de la parcelle, le risque démarre immédiatement.

Pour plus d'informations, consultez la fiche "[modèle Mileos, mildiou de la pomme de terre](#)". Elle décrit entre autres le cycle biologique du mildiou ainsi que l'interprétation du tableau des risques mildiou du BSV.



Des produits de biocontrôle existent.

Un risque de résistance existe : *Phytophthora infestans* - mildiou de la pomme de terre / fluazinam.

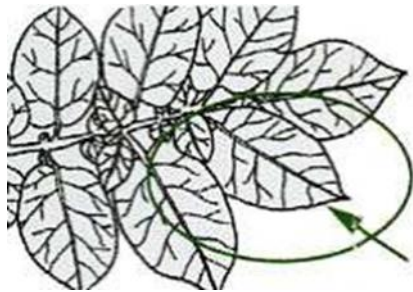
• PUCERONS



Les infestations de pucerons ont continué d'augmenter mais restent inférieures au seuil indicatif de risque. De plus, les coccinelles (adultes, larves et œufs) sont maintenant observées dans toutes les parcelles.

	Semaine 24	Auxiliaires
	% de folioles avec pucerons	
91-PUSSAY	25 %	Coccinelles
91-ANGERVILLE	25 %	Coccinelles
91-TORFOU	32,5 %	Coccinelles
77-LA HOUSSAYE-EN-BRIE	27,5 %	Coccinelles
95-LOUVRES	15 %	Coccinelles
77-SAINT-SOUPPLETS	5 %	Coccinelles
77-PUISIEUX	5 %	Coccinelles
77-CHARTRONGES	5 %	Coccinelles

Pour avoir des informations sur les différentes espèces de pucerons impactant la culture de la pomme de terre et les dégâts directs ou indirects qu'ils occasionnent, consulter le [BSV grandes cultures n°13](#).



Rappel de la méthode de notation :

La notation se fait sur une foliole qui touche la foliole de l'extrémité sur 40 pieds différents pris au hasard en diagonale de la parcelle.

A RETENIR

Risque : assez faible. Aucune parcelle ne dépasse le seuil indicatif de risque et les auxiliaires sont bien présents. Les conditions météorologiques actuelles sont favorables au ravageur, à surveiller.

Stade de sensibilité : dès la levée.

Seuil indicatif de risque : 20 folioles porteuses de pucerons aptères sur 40 folioles observées soit 50 % des folioles notées.

• DORYPHORE



Les infestations de doryphores ont augmenté depuis la semaine dernière. Deux parcelles dépassent le seuil indicatif de risque (voir tableau ci-dessous).

	Doryphores
91 - PUSSAY	Absent
91 - ANGERVILLE	Absent
91 - TORFOU	Plusieurs foyers et / ou nombreuses larves et adultes disséminés dans la parcelle
77 - LA HOUSSAYE-EN-BRIE	Plusieurs foyers et / ou nombreuses larves et adultes disséminés dans la parcelle
95 - LOUVRES	Quelques adultes
77 - SAINT-SOUPPLETS	Un foyer et / ou quelques larves et adultes disséminés dans la parcelle
77 - PUISIEUX	Absent
77-CHARTRONGES	Quelques adultes



Larves de doryphore (FREDON Ile de France)

Attention à la confusion : les œufs de doryphores peuvent être confondus avec ceux des coccinelles (voir [BSV n°14 du 23 mai 2023](#))

A RETENIR

Risque : assez élevé, deux parcelles dépassent le seuil et une autre s'en approche. Surveillez les parcelles. Les conditions météorologiques actuelles restent favorables à leur développement.

Stade de sensibilité : dès la levée.

Seuil indicatif de risque : 2 foyers pour 1000 m² observés dans la parcelle (1 foyer = 1 ou 2 plantes avec au moins 20 larves au total).



Des produits de biocontrôle existent.

OIGNON

3 PARCELLES OBSERVEES DANS LE RESEAU

STADES

Pour les oignons semis : 3 à 5 feuilles - Pour les oignons bulbilles : formation du bulbe.

MALADIES

- Mildiou, *Peronospora destructor*



D'après le modèle Miloni de la DGAL, aucune nouvelle contamination n'a eu lieu ces derniers jours. Les conditions météorologiques actuelles et à venir ne sont pas propices au développement de cette maladie cryptogamique.

	Données du modèle au 13/06/2023 à 9h			Date prévue de sortie de taches	Risque mildiou	
	Dates des dernières contaminations	Génération	% d'incubation		Oignons bulbilles	oignons semis
Boissy-sans-Avoir - 78	aucune nouvelle contamination				non	non
Lumigny - 77	aucune nouvelle contamination				non	non
Les Mureaux - 78	aucune contamination				non	non
Pussay - 91	aucune contamination				non	non
Torfou - 91	aucune contamination				non	non
Vémars -95	aucune nouvelle contamination				non	non

Les dates prévues de sorties de tache de mildiou sont données à titre indicatif (évolution en fonction des conditions météorologiques).

Attention, le risque indiqué dans le tableau ci-dessus n'est valable que pour les stations citées et ne peut prétendre indiquer le risque en tout lieu de la région, à plus forte raison en période d'orages avec des pluviométries très hétérogènes. De même, il ne prend pas en compte l'irrigation, il n'est valable que pour des parcelles non irriguées

A RETENIR

Risque : à ce jour, le risque est nul aussi bien pour les oignons semis que pour les oignons bulbilles.

Stade de sensibilité : dès le stade 2 feuilles.

Seuil indicatif de risque :

pour les oignons bulbilles, dès la 2ème génération.

pour les semis, dès la 3ème génération.

Pour plus d'information, sur le cycle du mildiou de l'oignon, consulter le [BSV GC n° 12 du 10 mai 2023](#).

MESURES PROPHYLACTIQUES

Voir [BSV Grandes Cultures 15 2](#) du 31 mai 2023

METHODES ALTERNATIVES :



Des produits de biocontrôle existent à base de substances naturelles.

RAVAGEURS

• THRIPS - *Thrips tabaci*



Cette semaine, les populations de thrips sont en augmentation, toutes les parcelles sont concernées et l'une d'elles dépasse le seuil indicatif de risque (voir tableau ci-dessous). On observe également des dégâts sur 40 % des pieds à Torfou (91), et sur 10 % des pieds à la Houssaye-en-Brie (77). Des auxiliaires, aeolothrips, ont été observés à la Houssaye-en-Brie.

	Nombre d'individu par foliole
	Semaine 24
91-TORFOU	0,2
91-MEREVILLE	0,8
77-LA HOUSSAYE-EN-BRIE	2,1

Pour avoir des informations sur ce ravageur, consultez le [BSV grandes cultures n°13](#)

A RETENIR

Risque : modéré. Un site sur trois dépasse le seuil, mais on y trouve des auxiliaires. A surveiller cependant car les conditions météorologiques actuelles pourraient permettre leur développement, toutefois l'irrigation perturbe leur activité.

Stade de sensibilité : dès la levée

Seuil indicatif de risque : 2 thrips par pied.

• TEIGNE, *Acrolepiopsis assectella*



Cette semaine, des dégâts de teigne sont toujours observés à La Houssaye-en-Brie (77) sur 10 % des pieds. Les premiers symptômes en mai et juin ont peu d'incidence sur la culture car la larve termine son développement sur les feuilles sans gêner le développement de la plante. C'est le second vol qui peut entraîner des dégâts sur bulbe.

STADES

Fraises hors-sols sous abri : maturation des fruits à récolte.

RAVAGEUR

• PUCERONS



Un des quatre sites suivis a tout juste atteint le seuil indicatif de risque la semaine dernière, mais cette semaine, l'infestation est redevenue plus faible. Le site de la Houssaye-en-Brie (77) est également touché mais en-deçà du seuil lui aussi (voir tableau ci-dessous). On note cette semaine des coccinelles ainsi que des syrphes à Villeroy (77) sur 5 % des pieds observés.



Pucerons sur feuilles (FREDON Ile de France)

	Pucerons observés					
	S22		S23		S24	
	% de pieds touchés	Nombre moyen d'individus par pied	% de pieds touchés	Nombre moyen d'individus par pied	% de pieds touchés	Nombre moyen d'individus par pied
VILLEROY (77)	50 %	4 à 10	75 %	4 à 10	25 %	1 à 3
LA HOUSSAYE EN BRIE (77)	0 %	0	0 %	0	5 %	1 à 3
LE MESNIL-LE-ROI (78)	0 %	0	0 %	0	0 %	0
PERIGNY (94)	0 %	0	0 %	0	0 %	0

Pour en savoir plus, consultez la fiche [« Les pucerons en culture de fraisier sous abris »](#) du CTIFL qui présente, entre autre, les principaux prédateurs et parasitoïdes de pucerons disponibles commercialement, introduits seuls ou en mélange en culture de fraisier ou qui pouvant être rencontrés naturellement sur les plantes (coccinelles, syrphes...).

A RETENIR

Risque : le risque est assez faible, aucun site n'atteint le seuil indicatif de risque mais une surveillance régulière est conseillée afin de suivre l'apparition et l'évolution des populations, d'autant que les températures sont propices à leur développement.

Seuil indicatif de risque : 5 individus pour 10 feuilles.



Des produits de biocontrôle existent.

• THRIPS



Un site, celui de la Houssaye-en-Brie (77) est toujours concerné par une faible infestation de thrips, en-dessous du seuil indicatif de risque. On note également des dégâts sur fruits à la Houssaye-en-brie (77) sur 10 % des pieds observés la semaine dernière.

Pour avoir des informations sur ce ravageur, consultez le [BSV Maraichage 2023_04](#).

	Thrips observés					
	S22		S23		S24	
	% de pieds touchés	Nombre moyen d'individus par pied	% de pieds touchés	Nombre moyen d'individus par pied	% de pieds touchés	Nombre moyen d'individus par pied
VILLEROY (77)	0 %	0	0 %	0	0 %	0
LA HOUSSAYE EN BRIE (77)	6 %	1 à 3	45 %	1 à 3	35 %	1 à 3
LE MESNIL-LE-ROI (78)	0 %	0	0 %	0	0 %	0
PERIGNY (94)	0 %	0	0 %	0	0 %	0

A RETENIR

Risque : le risque est faible, on observe le ravageur sur un seul site. Faites des observations ou posez des panneaux de couleur, de préférence bleus, afin de déterminer la pression. Les conditions sous abri sont favorables au développement des populations.

Seuil indicatif de risque : 2 thrips par fleur.



Des produits de biocontrôle existent.

• ACARIENS



Les infestations d'acariens se maintiennent sur 2 sites mais restent inférieures au seuil indicatif de risque.

Pour avoir des informations sur ce ravageur, consultez le [BSV Maraichage 2023_04](#).

	S22		S21		S22	
	% de pieds touchés	Nb moyen d'individus par pied touché	% de pieds touchés	Nb moyen d'individus par pied touché	% de pieds touchés	Nb moyen d'individus par pied touché
VILLEROY (77)	5 %	1 à 3	15 %	1 à 3	20 %	1 à 3
LA HOUSSAYE EN BRIE (77)	33 %	4 à 10	5 %	1 à 3	30 %	1 à 3
LE MESNIL-LE-ROI (78)	0 %	0 %	0 %	0 %	0 %	0 %
PERIGNY (94)	0 %	0 %	0 %	0 %	0 %	0 %

A RETENIR

Risque : le risque est faible à modéré pour le moment, mais les conditions sous abri sont très favorables au ravageur. A surveiller.

Seuil indicatif de risque : 5 formes mobiles par feuille



Des produits de biocontrôle existent.

LE GROUPE ACARIEN / FRUITS ROUGES / ACHEI (organophosphorés) EST EXPOSE A UN RISQUE DE RESISTANCE.

• DROSOPHILE, *Drosophila suzukii*



Cette petite mouche possède un organe ovipositeur très développé et rigide lui permettant de pondre dans des fruits avant leur maturité. Les femelles peuvent pondre 7 à 16 œufs par jour et jusqu'à 13 générations peuvent se succéder en un an. Ce ravageur s'attaque principalement aux fruits rouges, et le développement des larves provoque un affaissement général de la chair du fruit qui finit par « couler ».

Les conditions météorologiques optimales pour le ravageur sont une température avoisinant les 20°C et une certaine humidité.

Pour avoir plus d'information sur la drosophile suzukii, consultez la fiche [drosophile suzukii](#)



Femelle drosophile suzukii en train de pondre (FREDON Ile de France)

Des pièges sont en place depuis une à trois semaines selon les sites. Les premières captures ont eu lieu cette semaine sur les sites du Mesnil-le-Roi (78) et de la Houssaye-en-Brie (77), avec respectivement 5 et 2 individus piégés. Pour le moment, aucun dégât n'est à signaler dans le réseau d'observation.

METHODES PROPHYLACTIQUES :

Eviter les points d'eau stagnante, en maîtrisant l'irrigation.

Aérer les cultures en taillant le feuillage.

Eliminer l'ensemble des fruits non récoltés et de les évacuer en dehors du site de production.

Récolter tous les deux jours pour limiter les dégâts.



Des produits de biocontrôle existent.

• PUNAISES, *Lygus sp.*



Des déformations de fruits dues aux piqûres de punaises sont toujours observées sur le site de Villeroy (77) sur 10 % des pieds observés la semaine dernière et 5 % cette semaine.

A RETENIR

Surveillez l'évolution des populations et l'émergence de jeunes larves dans vos cultures afin de détecter les premiers individus, ou à défaut les premiers dégâts.



Des produits de biocontrôle existent.

MALADIES

• OÏDIUM



Des symptômes d'oïdium ont été observés sur 40 % des pieds à Villeroy (77) ces deux dernières semaines.

Pour avoir des informations sur ce champignon, consultez le [BSV Maraichage 2023_04](#).

A RETENIR

Le risque est assez faible, seul un site est touché.

METHODES ALTERNATIVES :

Supprimer et détruire les feuilles et les fruits touchés permet de limiter la prolifération de la maladie dès les premières taches.

Aérer les abris permet de limiter son développement



Des produits de biocontrôle existent.

• BOTRYTIS, *Botrytis cinerea*



Il y a 3 semaines, des symptômes étaient observés sur un des 4 sites mais ces deux dernières semaines, aucune observation n'a été signalée.

	% de pieds touchés				
	Semaine 20	Semaine 21	Semaine 22	Semaine 23	Semaine 24
VILLEROY (77)	0 %	0 %	0 %	0 %	0 %
LA HOUSSAYE EN BRIE (77)	0 %	0 %	0 %	0 %	0 %
LE MESNIL-LE-ROI (78)	0 %	5 %	2 %	0 %	0 %
PERIGNY (94)	0 %	2 %	0 %	0 %	0 %

A RETENIR

Risque : faible. Les conditions actuelles sous-abri peuvent être propices à son développement. Surveillez vos cultures.

Pour avoir des informations sur ce champignon, consultez le [BSV Maraichage 2023_04](#).

METHODES PROPHYLACTIQUES :

Aérer les abris limite son développement.

METHODES ALTERNATIVES :

Nettoyer les plants de leurs vieilles feuilles améliore la circulation de l'air au niveau des cœurs et réduit ainsi l'humidité.

Éliminer les fruits ou toute partie touchée limite la prolifération de la maladie.



Des produits de biocontrôle existent.

STADES

12 feuilles à récolte

RAVAGEURS

• PUCERONS, *Nasonovia ribisnigri*



La semaine dernière, deux sites présentaient des infestations de pucerons au-delà du seuil indicatif de risque. Cette semaine, ce sont 3 parcelles sur 4 qui dépassent le seuil indicatif de risque. On observe toujours des auxiliaires (coccinelles au stade larvaire, larves de syrphes) sur 10 à 20 % des pieds à Torfou (91) et La Houssaye-en-Brie (77)

	Pucerons					
	S 21		S 22		S 23	
	% de pieds touchés	nb moyen d'individu par pied	% de pieds touchés	nb moyen d'individu par pied	% de pieds touchés	nb moyen d'individu par pied
TORFOU (91)	0 %	0	20 %	1 à 3	80 %	1 à 3
LA HOUSSAYE EN BRIE (77)	93 %	> à 10	30 %	1 à 3	80 %	1 à 3
CHAILLY EN BIÈRE (77)	0 %	0	0 %	0	0 %	0
LE MESNIL-LE-ROI (78)	0 %	0	0 %	0	0 %	0
CERGY (95)	0 %	0	0 %	0		4 à 10

A RETENIR

Risque : assez élevé, trois des 5 sites sont touchés au-delà du seuil indicatif de risque, et les conditions météorologiques sont propices à leur développement. Surveiller les parcelles.

Seuil indicatif de risque : 10 % des pieds avec au moins 1 aptère.

METHODES PROPHYLACTIQUES :

Eviter les plantations trop denses et les fertilisations azotées trop abondantes.

Privilégier les cultures en planches ou / et l'utilisation de paillage.

Bien drainer le sol pour limiter la stagnation de l'eau.

Eliminer les débris de cultures et plantes atteintes qui constituent une source d'inoculum.



Des produits de biocontrôle existent.



LE GROUPE PUCERON DE LA LAITUE / PYRETHRINOIDE DE SYNTHESE OU CARBAMATES EST EXPOSE A UN RISQUE DE RESISTANCE.

• CHENILLES DEFOLIATRICES



Leur présence peut être détectée par les morsures et les déjections.

Des dégâts de chenilles défoliatrices ont été observés ces deux dernières semaines sur 20 % des pieds à Torfou (91).



Chenille et dégâts sur salade (FREDON Ile de France)

A RETENIR

Risque : assez faible, une parcelle dépasse le seuil indicatif de risque. Surveillez vos parcelles.

Seuil indicatif de risque : Le seuil indicatif de risque est atteint dès l'apparition des premiers dégâts.

METHODES PROPHYLACTIQUES :



Des produits de biocontrôle existent à base de préparation bactérienne ou de substances naturelles.

MALADIES

• SCLEROTINIA



De nombreuses cultures sont sensibles à cette maladie. Elle se développe avec des températures chaudes et une pluie abondante ou une irrigation. Le champignon peut se développer entre 2 et 30°C, l'optimum se situe entre 18 et 25°C. Les sclérotés peuvent se conserver plus de 12 ans dans le sol.

La maladie était toujours observée la semaine dernière à Chailly-en-Bière (77) sur 17 % des pieds.



Sclérotinia sur salade (FREDON Ile de France)

A RETENIR

Risque : risque lié directement à l'historique parcellaire.

METHODES PROPHYLACTIQUES :

Eviter les fertilisations azotées trop abondantes.

Privilégier l'utilisation de paillage.

Bien drainer le sol pour limiter la stagnation de l'eau.

Eliminer les débris de cultures et plantes atteintes qui constituent une source d'inoculum.



Des produits de biocontrôle existent.

• BOTRYTIS, *Botrytis cinerea*



Ce champignon est un bioagresseur de faiblesse, il s'installe sur les tissus lésés ou vieillissants et en fin de cycle. Les conditions humides sont favorables à son développement. Le *botrytis cinerea* se développe lorsque l'humidité relative avoisine 95 % et les températures comprises entre 17 et 23°C.

Il provoque de larges nécroses sur les feuilles avec une sporulation grise. Des taches isolées peuvent également être présentes et s'étendre par la suite à toute la feuille. Si l'attaque survient au niveau du collet, la laitue peut flétrir très rapidement.

On observait la maladie la semaine dernière sur 2 des 5 sites suivis : au Mesnil-le-Roi (78) et à Chailly-en-Bière (77) sur respectivement 5 et 12 % des pieds.



Symptôme de botrytis (FREDON Ile de France)

A RETENIR

Risque : assez faible, les conditions météo devraient limiter l'évolution de la maladie.

METHODES PROPHYLACTIQUES :

Désherber soigneusement la parcelle,
Irriguer de préférence en fin de matinée, début d'après-midi.

METHODES ALTERNATIVES :



Des produits de biocontrôle existent à base de préparation bactérienne ou de substances naturelles.

CAROTTE

5 PARCELLES OBSERVEES DANS LE RESEAU

STADES

2 à 9 feuilles étalées

RAVAGEURS

• MOUCHE DE LA CAROTTE, *Psila rosae*

La semaine dernière, 4 des 5 sites suivis présentaient des captures et un site dépassait le seuil indicatif de risque. Cette semaine, des mouches sont capturées sur 3 des 4 sites suivis et atteignent le seuil indicatif de risque. Les conditions météorologiques actuelles sont globalement favorables à leur développement.

Pour plus d'informations sur le ravageur, consulter l'article concernant [« la Protection intégrée des cultures de carotte contre les mouches-Agroécologie en cultures légumière »](#) du CTIFL.



Mouche de la carotte (FREDON Ile de France)

	Nombre moyen de la mouche de la carotte capturée par piège / semaine				
	S20	S21	S22	S23	S24
91-Torfou	0,5	1.5	2	1	10
94-Périgny		1.5	2	0	0
77-La Houssaye en Brie		0		2	3
95-Cergy	0	2	2	3	0
78-Le Mesnil le Roi	0	1	0	1	0

A RETENIR

Risque : assez important puisque 4 sites dépassent ou ont dépassé le seuil indicatif de risque au cours des deux semaines passées.

Seuil indicatif de risque : 2 mouches par piège et par semaine

• PUCERONS

RISQUE FAIBLE



La semaine dernière, aucun puceron n'était observé sur les parcelles du réseau. Cette semaine, on observe des individus sur 5 % des pieds à Torfou (91). Des coccinelles et/ou syrphes au stade adulte ont été observées ces deux dernières semaines au Mesnil-le-Roi (78), à Périgny (94), à La Houssaye-en-Brie (77) ainsi qu'à Cergy (95) et des larves sont présentes au Mesnil-le-Roi.



Pucerons (FREDON Ile de France)

A RETENIR

Risque : faible car même si quelques pucerons ont été observés dans une parcelle cette semaine, les stades phénologiques avancent et les auxiliaires sont bien présents.

Seuil indicatif de risque : 10 % de plantes porteuses jusqu'à 3 feuilles en absence d'auxiliaires.



Des produits de biocontrôle existent.

CHOU

3 PARCELLES OBSERVEES DANS LE RESEAU

STADES

3 feuilles à têtes ayant atteint leur forme et taille typiques

RAVAGEURS

• ALTISES, *Phyllotreta* SPP

RISQUE FAIBLE



Les conditions météorologiques sont toujours favorables à l'activité et au développement des altises. Les trois parcelles suivies dépassent le seuil indicatif de risque cette semaine.



Altises sur chou (FREDON Ile de France)

	Nombre moyen d'altises par pied				
	S20	S21	S22	S23	S24
91-TORFOU	13,5	1,35	1 à 30	0,6	4,2
77-LA HOUSSAYE EN BRIE	0	1,35	2,3	1 à 30	12,3
94-PERIGNY				0	1 à 30

A RETENIR

Risque :

Pour les parcelles ayant atteint le stade 6 feuilles, le risque est nul.

Pour les parcelles n'ayant pas atteint les stade 6 feuilles, le risque est élevé, d'autant plus que les conditions météorologiques sont favorables à leur développement.

Seuil indicatif de risque : 1 altise par plante jusqu'au stade 6 feuilles.

METHODES PROPHYLACTIQUES :

Pose d'un filet anti-insectes pendant le stade sensible.

• MOUCHE DU CHOU, *DELIA RADICUM*



Le piégeage des œufs de la mouche du chou est nul cette semaine.

	Nombre moyen d'altises par pied				
	S20	S21	S22	S23	S24
91-TORFOU	3	2,2	0,1	0,7	0
77-LA HOUSSAYE EN BRIE	0	0	0		0
94-PERIGNY				0	0



Œufs de la mouche du Chou (FREDON Ile de

Pour avoir plus d'informations sur le cycle de ce ravageur, consultez le [BSV maraichage 2023_06](#) du 17 mai 2023.

A RETENIR

Risque : faible, cette semaine aucun piégeage n'a eu lieu dans le réseau.

Seuil indicatif de risque : 2 œufs / piège/semaine.

METHODES PROPHYLACTIQUES :

Bâcher les plantations pour limiter les pontes aux pieds des plants.

Biner permet de contrôler de la mouche du chou : la bineuse détruira les œufs de mouche ou les remontera à la surface où ils se dessècheront.



Des produits de biocontrôle existent à base de préparation bactérienne ou de substances naturelles.

• PUCERON VERT



Les populations de pucerons verts sont relativement faibles. On observe des auxiliaires comme des syrphes adultes à Périgny (94) ou des coccinelles adultes à Torfou (91) et la Houssaye-en-Brie (77) au cours de ces deux dernières semaines.

	Nombre moyen de puceron par plante				
	S20	S21	S22	S23	S24
91-TORFOU	4,5	1,35	0	1,7	10,6
77-LA HOUSSAYE EN BRIE	Ailés 20 %	2,3	1 à 30		2,9
94-PERIGNY				0	0

A RETENIR

Risque : faible pour le moment, le seuil n'est pas atteint et des auxiliaires sont présents.

Seuil : 30 pucerons par feuille.

METHODES PROPHYLACTIQUES



Des produits de biocontrôle existent à base de substances naturelles ou de macro-organismes.

• PUCERON CENDRE



Les pucerons cendrés sont régulièrement observés dans le réseau, et le seuil indicatif de risque a été dépassé à Torfou (91) puis à la Houssaye-en-Brie (77) ces deux dernières semaines. On observe cependant des auxiliaires comme des syrphes adultes à Périgny (94) ou des coccinelles adultes à Torfou (91) et la Houssaye-en-Brie (77) au cours de ces deux dernières semaines.

	% de pieds touchés				
	S20	S21	S22	S23	S24
91-TORFOU	10 %	15 %	60 %	30 %	0 %
77-LA HOUSSAYE EN BRIE	0 %	0 %	0 %		20 %

A RETENIR

Risque : modéré. Deux parcelles dépassent alternativement le seuil indicatif de risque mais les auxiliaires sont présents.

Seuil indicatif de risque : 10 % de pieds touchés.

METHODES PROPHYLACTIQUES



Des produits de biocontrôle existent à base de substances naturelles ou de macro-organismes.

• ALEURODE

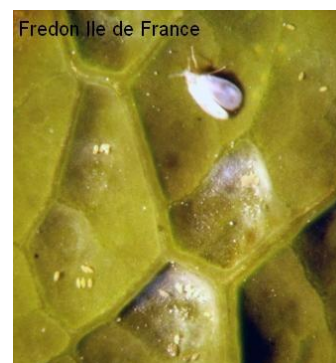


Des aleurodes sont toujours observés cette semaine à La Houssaye-en-Brie (77) sur 50 % des pieds touchés avec moins de 10 individus par pied.

A RETENIR

Risque : faible, le seuil indicatif de risque n'est pas atteint sur le seul site concerné.

Seuil indicatif de risque : de 10 % des pieds avec plus de 10 aleurodes.



Ceufs et adultes d'aleurodes
(FREDON Ile de France)



La liste des produits phytosanitaires de biocontrôle est consultable dans la note de service sous <https://ecophytopic.fr/protoger/liste-des-produits-de-biocontrole>

Enfin, les substances de base sont référencées par l'ITAB à cette adresse :

<http://substances.itab.asso.fr/fiches-filieres>



Des outils et informations sont disponibles sur le site Internet du réseau R4P (Réseau de Réflexion et de Recherche sur la Résistance aux Pesticides) de l'INRA : <https://www.r4p-inra.fr/fr/home/>

- **Observations** : FREDON Ile de France, Chambre d'Agriculture de Région Île de France.
- **Rédaction** : FREDON Ile de France – Romane NOGARO.
- **Comité de relecture** : Chambre d'Agriculture de Région Île de France, SRAL.