



PT = Pleine terre / CT ext = conteneurs extérieur / CT ab = conteneurs sous abris
Photos Isabelle VANDERNOOT Chambre d'Agriculture-Conseil Horticole IDF sauf mention spécifique

Ravageurs et maladies	Niveau de risque culture	Très faible à nulle	Faible	Moyenne	Elevée
	Intensité des attaques	Pas d'attaque	Faible	Moyenne	Elevée
Auxiliaires	Stades observés	Adulte : A	Larve : L	Nymphe : N	Œuf : O
	Intensité des observations	Absence	Présences ponctuelles		Présences généralisées

Le Bulletin de Santé du Végétal est édité sous la responsabilité de la Chambre d'Agriculture de Région Île de France sur la base d'observations réalisées par le réseau. Il est produit à partir d'observations ponctuelles. S'il donne une tendance de la situation sanitaire régionale, il ne peut se substituer à une observation personnelle dans sa parcelle.

Tout document utilisant les données contenues dans le bulletin de santé du végétal Ile de France doit en mentionner la source en précisant le numéro et la date de parution du bulletin de santé du végétal.

Action pilotée par le ministère chargé de l'agriculture, avec l'appui financier de l'Office Français de la Biodiversité (O.F.B.), par les crédits issus de la redevance pour pollutions diffuses attribués au financement du plan Ecophyto.

Pour vous abonner faites votre demande à ecophyto@idf.chambagri.fr en spécifiant la filière.

SITUATION GENERALE

27 PARCELLES OBSERVEES DANS LE RESEAU : conseillers 2, observateurs parcelles 6 PT, 10 CText et 9 CTab.

Source : SENCROP - Modèle METEOBLUE – Station de LIEUSAIN (77)

	mar.	mer.	jeu.	ven.	sam.	dim.	lun.
📅	12	13	14	15	16	17	18
☁️	7.9	0	0	0	0	6.7	5.4
💧	76 / 91	54 / 94	48 / 98	42 / 91	44 / 86	59 / 86	47 / 95
🌡️	17 / 21	16 / 22	15 / 24	14 / 27	15 / 28	17 / 26	15 / 21

Station de LIEUSAIN (77)

Climatologie : Après un petit ralentissement, fortes températures et climat sec sur cette quinzaine.

Auxiliaires : Peu d'auxiliaires observés. On note principalement la présence de coccinelles et syrphes au stade adulte.

Ravageurs : Forte pression des thrips sur diverses plantes. Acariens, cochenilles, chenilles et pucerons à surveiller activement. Présences importantes de lièvres, sangliers et cervidés en pleine terre ; lapins et lièvres en hors-sol extérieur.

Maladies : Toujours beaucoup d'oïdium sur différentes cultures sensibles et notamment l'oïdium perforant sur laurier.

AUXILIAIRES

Auxiliaires		1	2	3	4	5	6	7	8	9	10	11	12	13	14	15	16	17	Commentaires	BSV n°
		10/3	24/3	7/4	21/4	5/5	22/5	2/6	16/6	30/6	13/7	28/7	11/8	25/8	8/9	22/9	6/10	20/10		
Coccinelles	PT											A	ON A	A	A				Présence principalement d'adultes.	2
	CText	A	A	A	A	A	OL NA	OL NA	OL NA	OL NA	OL NA	A	OA	A	NA					
	Ctab											A	ON A		NA					
Syrphes	PT						LN A	OL NA	LA	OL NA	OL NA	A	OA	OL NA					Présence d'adultes majoritairement malgré quelques observations des autres stades de développement CText : <i>Escallonia</i> 'Pink Elle'	3
	CText					A	OL NA	OL NA	OL NA	OL NA	AL	OA	OL NA	A						
	Ctab			L	OA		OL NA						OA	A	A					
Chrysope	PT					A							A							
	CText	A				AL	A	A		OL A	A	A	A		NA					
	Ctab	hiv	A			A			A				A		NA					
Parasitoïdes	Mo mies puce rons																			
	CText																			
	Ctab																			
Psylle	<i>Elaeagnus</i> <i>Tamarixia</i>																			
Anthocorides						L														
Punaise																				
Acariens prédateurs																				
Poliste																				
Cécidomyies prédatrices	PT																			
	CText																			
	Ctab																			
Cantharides																				
Mésanges (Bergeronnettes)		A	A	A	A	A	OE A		A	A										

RAVAGEURS

INSECTES PIQUEURS SUCEURS

• Acariens / Phytoptes

RAVAGEURS		1	2	3	4	5	6	7	8	9	10	11	12	13	14	15	16	17	Commentaires	BSV n°
		10/3	24/3	7/4	21/4	5/5	22/5	2/6	16/6	30/6	13/7	28/7	11/8	25/8	8/9	22/9	6/10	20/10		
Acariens	PT																		<i>Tilia</i> , <i>Carpinus</i>	6
	CT ext																			
	CT ab																			
Phytopte /Erinose																			<i>Acer</i> , <i>Pyrus</i>	6

• Aleurodes

Aleurodes																				1
-----------	--	--	--	--	--	--	--	--	--	--	--	--	--	--	--	--	--	--	--	---

• Cicadelles / Aphrophores

Cicadelle	PT																		<i>Lavandula</i> , <i>Choisya</i>	4
	CT ext																			
	CT ab																			
Aphrophores	PT																			4
	CT ext																			
	CT ab																			

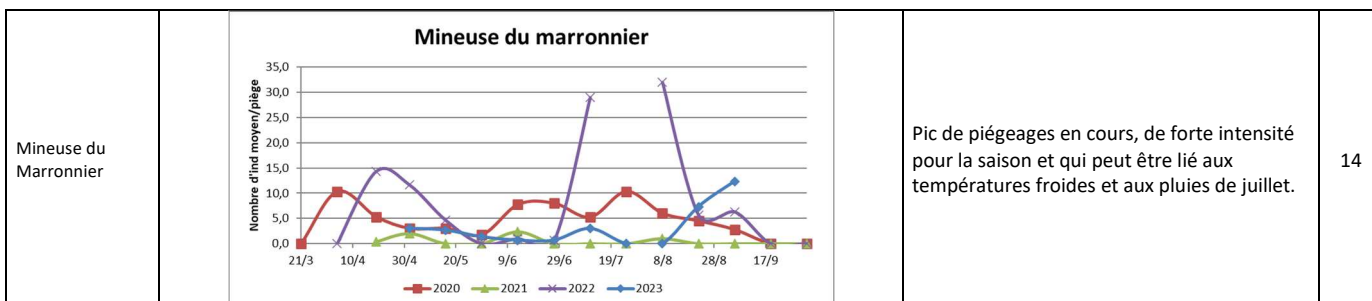
• Cochenilles

Cochenilles	PT																		<i>Choisya</i> 'Green finger', <i>Trachelospermum</i> , <i>Vitinus</i> , <i>Schizophragma</i> (cochenille farineuse) <i>Choisya</i> t 'Sundance' (cochenille australienne)	2
	CT ext																			
	CT ab																			

• Psylles

<i>Elaeagnus</i>	CT ext									A	AL									1
	CT ab										AL									
<i>Eucalyptus</i>	CT ext																		<i>Eucalyptus</i>	11
	CT ab																			
Oléacées	CText																			7
<i>Pyrus</i>	PT																			
Autres																				11

• Pucerons



Pic de piégeages en cours, de forte intensité pour la saison et qui peut être lié aux températures froides et aux pluies de juillet.

14

Tordeuse orientale du pêcher - *Cydia molesta* ou *Grapholita (Aspila) molesta*

Mineuses dans les pousses de *Prunus laurocerasus* 'Caucasica', *Prunus laurocerasus* 'Novita' ; *Photinia x fraseri* 'Red Robin' et 'Carré Rouge' mais toutes les rosacées sont des plantes hôtes de ce ravageur, principalement pêcher, mais aussi poirier, pommier, cognassier, abricotier, pruniers.

Description

4 à 6 générations/an qui se superposent partiellement.

Adulte : présences de fin mars-début avril à septembre-octobre. Ailes antérieures brun-noir avec une tache blanche sur le bord anal et des traits clairs sur le bord antérieur, ailes postérieures gris-brun uniforme, pattes et abdomen argentés, 16 mm d'envergure. Vol au crépuscule et ponte en face inférieure des feuilles (quand T° crépusculaires >15°C), env. 50 œufs/femelle.

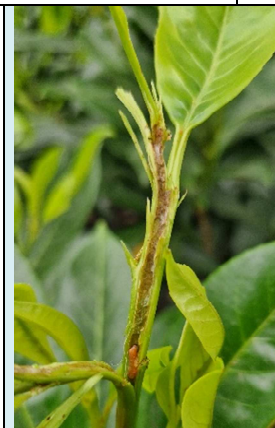
Œuf : elliptique, 1 mm de long, blanchâtre à jaunâtre. Développement variable suivant la saison (7 à 14 jours au printemps, 3 à 6 jours en été, jusqu'à 20 jours en automne).

Larve : 5 stades larvaires en 2-3 semaines, chenille blanche (L1) à rose (L5) avec la tête brun clair, 14 mm en fin de développement. Dès sa sortie de l'œuf, la chenille pénètre dans la jeune pousse la plus proche ou directement sur la nervure de la feuille, puis elle gagne le rameau au niveau du point d'insertion. Lors du forage de la galerie descendante, longue de 3 à 5 cm, la chenille rejette ses excréments autour de l'orifice. La plante réagit par une exsudation gommeuse. Une même chenille peut miner plusieurs pousses.

Chrysalide : métamorphose dans un cocon épais sous l'écorce des branches ou sous un abri à la surface du sol.

PROPHYLAXIE - LUTTE BIOLOGIQUE

- Captures par phéromones sexuelles ou contrôle par confusion sexuelle : installation de pièges début avril à octobre. Ces pièges à phéromones vont permettre de limiter la reproduction sexuée et de prévenir les futures attaques.
- Pose de nichoirs à mésanges.



Mineuse du marronnier - *Cameraria orchidella*

Marronnier blanc : *Aesculus hippocastanum* et cultivars dont *A. h. 'Baumanii'*.

Espèces peu sensibles à résistantes : Marronnier rouge : *Aesculus x carnea* et cultivars).

- Sur feuilles de marronnier mines rondes ou allongées le long des nervures, plus claires et creuses à l'intérieur. Par transparence à l'intérieur de la mine on peut apercevoir les déjections (petites billes noires) et la chenille.

- Adulte : petit lépidoptère (3 à 5 mm), apparenté à la famille des mites, ailes brunes avec des rayures plus claires, antennes rayées environ aussi longues que le corps.

- Œufs détectables à la surface supérieure des feuilles à proximité des nervures (taches brillante à la lumière - de petite taille) dès présence des adultes au printemps.

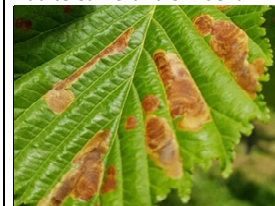
- 3 générations par an. C'est la 1^{ère} génération d'adultes qui va entraîner les pics suivants et surtout les dessèchements prématurés de feuilles de marronnier en été.

PROPHYLAXIE - LUTTE BIOLOGIQUE

- Captures par phéromones sexuelles : installation de pièges début avril à octobre. Ces pièges à phéromones vont permettre de limiter la reproduction sexuée et de prévenir les futures attaques.
- Pose de nichoirs à mésanges.
- Eliminer ou broyer les feuilles au sol à l'automne, les pupes se conservant dedans.



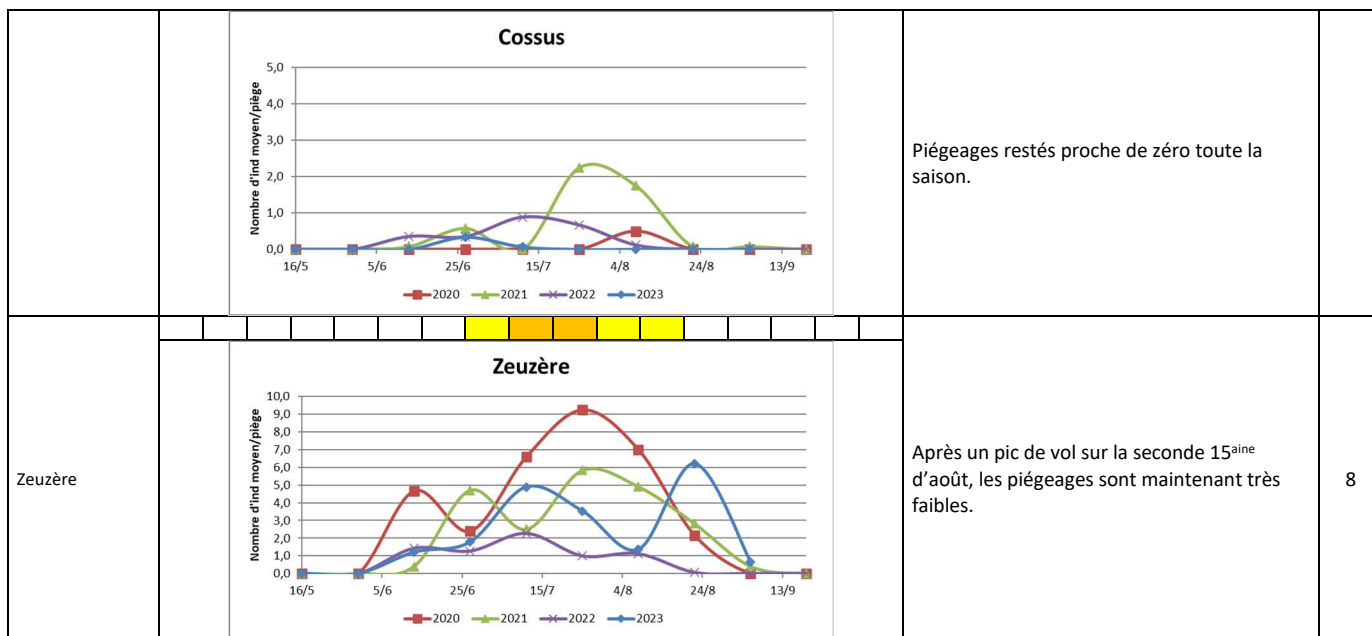
Adulte *Cameraria orchidella*



Galeries de mines sur feuilles de marronnier

INSECTES XYLOPHAGES

Ravageurs	1	2	3	4	5	6	7	8	9	10	11	12	13	14	15	16	17	Commentaires	BSV n°		
	10/3	24/3	7/4	21/4	5/5	22/5	2/6	16/6	30/6	13/7	28/7	11/8	25/8	8/9	22/9	6/10	20/10				
Bupreste																				11	
Scolytes																					11
Cossus Gâte Bois																					



Piégeages restés proche de zéro toute la saison.

Après un pic de vol sur la seconde 15^{aine} d'août, les piégeages sont maintenant très faibles.

8

AUTRES RAVAGEURS

Ravageurs	Date																	Commentaires	BSV n°
	10/3	24/3	7/4	21/4	5/5	22/5	2/6	16/6	30/6	13/7	28/7	11/8	25/8	8/9	22/9	6/10	20/10		
Mollusques	PT																	Vivaces divers	6
	CT ext																	CTab : <i>Hosta</i>	
	CT ab																		
Plathelminthes																			8
Campagnols																			
Lapins Lièvres	PT																	Lièvres	
	CT ext																	Lapins, Lièvres	
	CT ab																		
Sangliers Cervidés	PT																	Chevreuil sur <i>Malus</i>	
	CT ext																	Sangliers et cervidés sur arbres divers	
	CT ab																		

MALADIES

FEUILLES – POUSES

Maladies	Date																	Commentaires	BSV n°
	10/3	24/3	7/4	21/4	5/5	22/5	2/6	16/6	30/6	13/7	28/7	11/8	25/8	8/9	22/9	6/10	20/10		
Anthraxose	Platane PT																		6
	Saule PT																		5
	Rosier																		6
Ascochytose		1	1	1	1	1	1	1	1	1	1	1	1	1	1	1	1		9
Black Rot																			14
Botrytis Pourriture grise																			2
Botryotinia																			
Cloque pêcher	PT																		
	CT ext																		7
	CT ab																		
Coryneum Maladies criblée																			
Entomosporiose	PT			Ph															
	CT ext																		
	CT ab																		1
Maladie des taches foliaires	PT																		
	CT ext																		2
	CT ab																		
Maladie taches noires	PT																		
	CT ext																		
	CT ab																		
Mildiou																			
Moniliose																			
Oidium	PT																		3

Tavelure du pommier - *Venturia sp.*

Sur pommier, poirier, cerisier, *Pyracantha* (variétés 'Rouge de Lodève', 'Mohave'...), *Cotoneaster*...

- Développement de taches sur la face supérieure (pommier) ou inférieure (cerisier, poirier) des feuilles (5 à 10 mm), de couleur brun foncé à olivâtre duveteuses, arrondies ; puis dessèchement éventuel des feuilles.
- Sur les rameaux les pustules peuvent occasionner des chancres et la mort des pousses atteintes l'année suivante.
- Libération des spores puis dissémination par la pluie et le vent au printemps lorsque les conditions sont favorables : combinaison température et durée d'humectation.
 - Germination et développement en présence d'eau liquide sur les feuilles, fleurs et rameaux.
 - Température optimale 17-23°C.

T°C moyenne	7°C	10°C	11°C	13°C	15°C	18°C
Durée d'humectation	18h	14h	13h	11h	9h	8h

PROPHYLAXIE - LUTTE BIOLOGIQUE

- Si possible choisir des variétés résistantes.
- Éliminer les rameaux chancrés et les feuilles mortes.
- Produits de biocontrôle à base de cuivre, d'hydrogénocarbonate de potassium, de phosphonates de potassium, de soufre.



Tavelure sur *Pyracantha*, *Malus*

SYSTEME RACINAIRE

Maladies	1	2	3	4	5	6	7	8	9	10	11	12	13	14	15	16	17	Commentaires	BSV n°
	10/3	24/3	7/4	21/4	5/5	22/5	2/6	16/6	30/6	13/7	28/7	11/8	25/8	8/9	22/9	6/10	20/10		
Phytophthora	CT ext																	<i>Ceanothus</i> , <i>Fatsia</i> , <i>Lavandula</i> , <i>Rosmarinus</i> <i>Choisya</i>	8
	CT ab																		

BOIS – BRANCHES

Maladies	1	2	3	4	5	6	7	8	9	10	11	12	13	14	15	16	17	Commentaires	BSV n°
	10/3	24/3	7/4	21/4	5/5	22/5	2/6	16/6	30/6	13/7	28/7	11/8	25/8	8/9	22/9	6/10	20/10		
Chalarose Frêne																			
Chancre																			

METHODES ALTERNATIVES

B Pour protéger vos cultures à l'aide de produits à faibles risques, vous pouvez utiliser des produits homologués « biocontrôle ». Retrouvez la liste des produits homologués sur le portail EcophytoPIC à l'adresse suivante :

<https://ecophytopic.fr/proteger/liste-des-produits-de-biocontrole>

La liste officielle des produits de biocontrôle et mise à jour par la DRIAAF est disponible [ici](#).

Enfin, les substances de base sont référencées par l'ITAB à cette adresse :

<http://substances.itab.asso.fr/fiches-filieres>

- **Observations** : Chambre d'Agriculture de Région d'Ile de France, les horticulteurs et les pépiniéristes du réseau épidémiosurveillance d'Ile de France.
- **Rédaction** : Chambre d'Agriculture de Région d'Ile de France : Alexis BONNEAUD pour l'horticulture et Isabelle VANDERNOOT pour la pépinière.
- **Comité de relecture** : DRIAAF – SRAL, FREDON Ile de France