



PT = Pleine terre / CT ext = conteneurs extérieur / CT ab = conteneurs sous abris  
Photos Isabelle VANDERNOOT Chambre d'Agriculture-Conseil Horticole IDF sauf mention spécifique

Ravageurs et maladies	Niveau de risque culture	Très faible à nulle	Faible	Moyenne	Elevée
	Intensité des attaques	Pas d'attaque	Faible	Moyenne	Elevée
Auxiliaires	Stades observés	Adulte : A	Larve : L	Nympe : N	Œuf : O
	Intensité des observations	Absence	Présences ponctuelles	Présences généralisées	

Le Bulletin de Santé du Végétal est édité sous la responsabilité de la Chambre d'Agriculture de Région Île de France sur la base d'observations réalisées par le réseau. Il est produit à partir d'observations ponctuelles. S'il donne une tendance de la situation sanitaire régionale, il ne peut se substituer à une observation personnelle dans sa parcelle.

Tout document utilisant les données contenues dans le bulletin de santé du végétal Ile de France doit en mentionner la source en précisant le numéro et la date de parution du bulletin de santé du végétal.

Action pilotée par le ministère chargé de l'agriculture, avec l'appui financier de l'Office Français de la Biodiversité (O.F.B.), par les crédits issus de la redevance pour pollutions diffuses attribués au financement du plan Ecophyto.

Pour vous abonner faites votre demande à [ecophyto@idf.chambagri.fr](mailto:ecophyto@idf.chambagri.fr) en spécifiant la filière.

## SITUATION GENERALE

**21 PARCELLES OBSERVEES DANS LE RESEAU** : conseiller 10 parcelles, observateurs parcelles 1 PT, 5 CText et 5 CTab.

**Climatologie** : Climat doux pour la saison et pluies intermittentes.

**Auxiliaires** : Très peu d'observation d'auxiliaires.

**Ravageurs** : Localement des cochenilles et pucerons, sous abris un peu de thrips. Surveiller les mollusques et les larves d'otiorhynques dans les cultures sensibles.

**Maladies** : Présence d'oïdium et de rouille sans grande conséquence à cette saison : chute des feuilles en cours.

## AUXILIAIRES

Auxiliaires		1	2	3	4	5	6	7	8	9	10			11	12	13	14	15	Commentaires	BSV n°
		11/3	25/3	8/4	22/4	6/5	20/5	3/6	17/6	1/7	15/7	29/7	12/8	26/8	9/9	23/9	7/10	21/10		
Coccinelles	PT		A	A	A	A													Très peu d'observation de coccinelles.	4
	CText	A	A	A	AN	ALN	OLNA	OLNA	OLNA	OLNA	LA			A	A	A	A	A		
	CTab	A	A	A	AN	ALN														
Syrphes	PT		A																	5
	CText				A	ALN	LN	OLNA	OLNA	OLNA	LA			A	A	A				
	CTab		A	L		ALN														
Chrysope	PT																			
	CText				A		L	AL												
	CTab	A	A					A												
Parasitoïdes	Mo mies puce rons																			4
	PT																			
	CText																			
	CTab																			
	Psylle																			
	<i>Elaeagnus</i>																			
	<i>Tamarixia</i>																			
Anthocorides																				
Punaise																				
Acarie ns prédateurs																				
Poliste																				11
Cécidomyie s prédatrices	PT								L											
	CText							L	L											
	CTab																			
Cantharides																				
Mésanges		A	A	A	A		éclo sion	A												

## RAVAGEURS

### INSECTES PIQUEURS SUCEURS

#### Acariens / Phytoptes

RAVAGEURS		1	2	3	4	5	6	7	8	9	10			11	12	13	14	15	Commentaires	BSV n°	
		11/3	25/3	8/4	22/4	6/5	20/5	3/6	17/6	1/7	15/7	29/7	12/8	26/8	9/9	23/9	7/10	21/10			
Aca-riens	PT																				
	CT ext																				
	CT ab																				
Phytopte /Erinose																					

#### Aleurodes

Aleurodes																					Digitale	8
-----------	--	--	--	--	--	--	--	--	--	--	--	--	--	--	--	--	--	--	--	--	----------	---

#### Cicadelles / Aphrophores

Cica-delle	PT																					
	CT ext																					
	CT ab																					
Aphro-phores	PT																					
	CT ext																					
	CT ab																					

#### Cochenilles

Coche-nilles	PT																					
	CT ext																					
	CT ab																					

*Euonymus j. 'Bravo'*  
*Choisya ternata 'Sundance', Nerium, Bulbine, Viburnum tinus, Euonymus, Hydrangea quercifolia*

#### Psylles

<i>Elaeag-nus</i>	CT ext														A							
	CT ab																					
<i>Eucaly-ptus</i>	CT ext																					
	CT ab																					
Oléacé es	CText																					

#### Pucerons

Puce-rons	PT																					
	CT ext																					
	CT ab																					
Pucerons cendrés																						
Pucerons noirs du cerisier																						
Pucerons laineux du hêtre																						

Pucerons lanigères																			6
Pucerons Chermès																			4
Pucerons des racines																			
Phylloxera du chêne																			

**Punaise Lygus**

Punaise Lygus																			9
---------------	--	--	--	--	--	--	--	--	--	--	--	--	--	--	--	--	--	--	---

**Thrips**

Thrips	Ligustrum																		11
	Autres																		

*CTab : Erygium*

**ORTHOPTERES ET DERMAPTERES**

**Sauterelle**

Ravageurs	1	2	3	4	5	6	7	8	9	10			11	12	13	14	15	Commentaires	BSV n°	
	11/3	25/3	8/4	22/4	6/5	20/5	3/6	17/6	1/7	15/7	29/7	12/8	26/8	9/9	23/9	7/10	21/10			
Sauterelle																				9
PT																				
CText																				
CTab																				
Perce oreilles																				7

**DIPTERES ET HYMENOPTERES**

Ravageurs	1	2	3	4	5	6	7	8	9	10			11	12	13	14	15	Commentaires	BSV n°	
	11/3	25/3	8/4	22/4	6/5	20/5	3/6	17/6	1/7	15/7	29/7	12/8	26/8	9/9	23/9	7/10	21/10			
Cécidomyies du Gleditsia																				7
Mineuse du Bouleau																				
Tenthredines / Fausses chenilles																				6
Cèphes																				7

**COLEOPTERES PHYTOPHAGES**

Ravageurs	1	2	3	4	5	6	7	8	9	10			11	12	13	14	15	Commentaires	BSV n°	
	11/3	25/3	8/4	22/4	6/5	20/5	3/6	17/6	1/7	15/7	29/7	12/8	26/8	9/9	23/9	7/10	21/10			
Charançons et coléoptères phytophages																				6
Altises																				5
Chrysomèles et Galéruques	PT																			5
	CT ext																			
Otiotrhynques	PT																			4
	CT ab																			

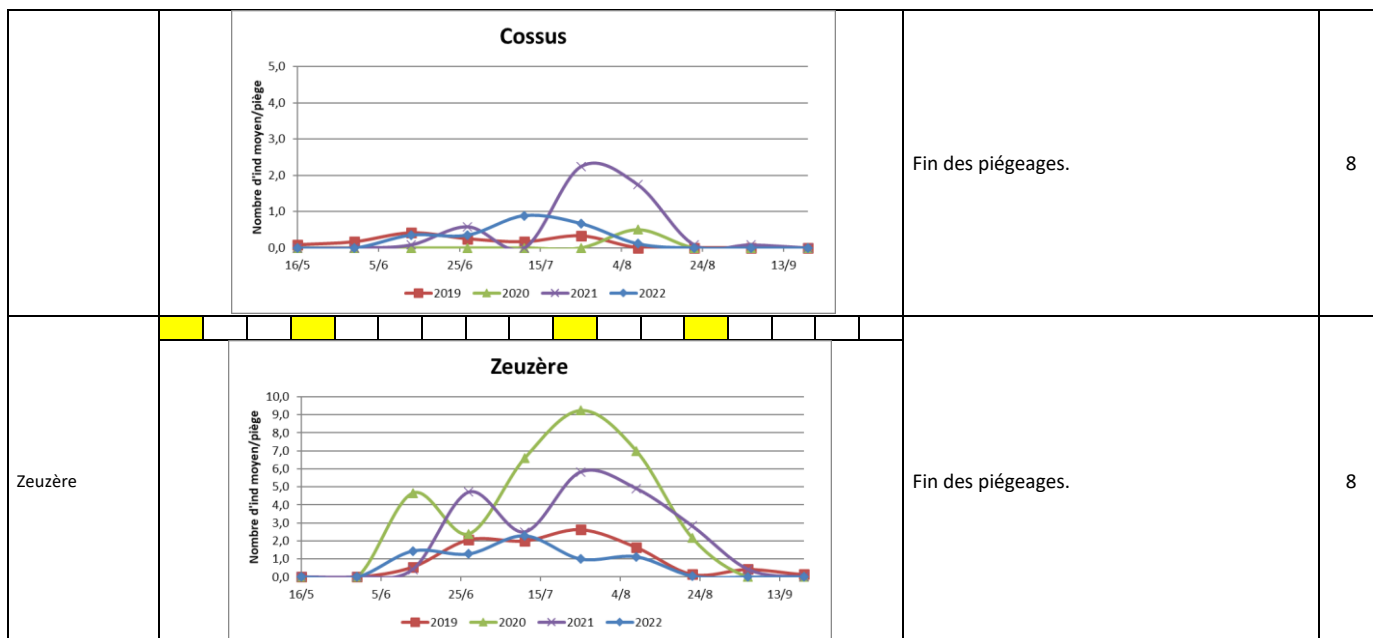
**LEPIDOPTERES - CHENILLES PHYTOPHAGES**

Ravageurs	1	2	3	4	5	6	7	8	9	10			11	12	13	14	15	Commentaires	BSV n°	
	11/3	25/3	8/4	22/4	6/5	20/5	3/6	17/6	1/7	15/7	29/7	12/8	26/8	9/9	23/9	7/10	21/10			
Chenilles	PT																			5
	CT ext																			
	CT ab																			
Bombyx cul brun																				5
Hypomeute	PT																			4
	CT ext																			
	CT ab																			

Processionnaire du chêne		<i>Quercus</i> Fin des piégeages.	5
Processionnaire du pin		Fin des piégeages. Observation de nouveaux nids de processionnaire du pin en extrémité de branches. Ces pré-nids sont à détruire au plus tôt !	6
Tordeuse de l'œillet		CTab Très peu de piégeage.	2
Tordeuse des pousses du pin		<i>Pinus nigra</i> 'Austriaca'	7
Mineuse du Marronnier		Fin des piégeages.	4

### INSECTES XYLOPHAGES

Ravageurs	1	2	3	4	5	6	7	8	9	10	11	12	13	14	15	Commentaires	BSV n°
	11/3	25/3	8/4	22/4	6/5	20/5	3/6	17/6	1/7	15/7	29/7	12/8	26/8	9/9	23/9		
Bupreste																	4
Scolytes																	X C leylandii
Cossus Gâte Bois																	



Ravageurs		1	2	3	4	5	6	7	8	9	10		11	12	13	14	15	Commentaires	BSV n°	
		11/3	25/3	8/4	22/4	6/5	20/5	3/6	17/6	1/7	15/7	29/7	12/8	26/8	9/9	23/9	7/10			21/10
Mollusques	PT																		Diverses cultures	7
	CT ext																			
	CT ab																			
Plathelminthes																			Présence sous les conteneurs	
Campagnols																				
Lapins Lièvres	PT																			
	CT ext																			
	CT ab																			
Sangliers Cervidés	PT																		Nombreux broutages de feuillues et écorçages sur conifères Sols engazonnés retournés par les sangliers	
	CT ext																			
	CT ab																			

## MALADIES

### FEUILLES – POUSES

Maladies		1	2	3	4	5	6	7	8	9	10		11	12	13	14	15	Commentaires	BSV n°	
		11/3	25/3	8/4	22/4	6/5	20/5	3/6	17/6	1/7	15/7	29/7	12/8	26/8	9/9	23/9	7/10			21/10
Anthrac	Platane PT																			6
	Saule PT																			
	Rosier																			
Ascochytose																			<i>Hydrangea macrophylla</i>	5
Black Rot																			<i>Aesculus</i> totalement défeuillés.	
<i>Botrytis</i> Pourriture grise																			<i>Arbutus</i>	1
Cloque pêcher	PT																			5
	CT ext																			
	CT ab																			
Coryneum Maladies criblée																				
Entomospo se	PT																		<i>Photinia</i> 'Carré Rouge'	4
	CT ext																			
	CT ab																			
Maladie s taches noires																				3
Mildiou																				3
Moniliose																				
Oïdium	PT																		<i>Quercus</i> <i>Magnolia lennei</i> <i>Azalea</i>	1
	CT ext																			
	CT ab																			

Oidium perforant Laurier	PT																				<i>Prunus l. 'Caucasica'</i>	9
	CT ext																				<i>Prunus l. 'Caucasica'</i>	
	CT ab																					
Criblure bactérienne Laurier	PT																					9
	CT ext																					
	CT ab																					
Rouille	PT																				<i>Pyrus – rouille grillagée</i>	3
	CT ext																				<i>Oxalys</i>	
	CT ab																					
Cercosporiose	PT																					
	CText																					
	CTab																					
Septoriose	PT																					3
	CT ext																				<i>Hebe sp.</i>	
	CT ab																					
Tavelure	PT																					7
	CT ext																					
	CT ab																					

### SYSTEME RACINAIRE

Maladies	Dates															Commentaires	BSV n°					
	1 11/3	2 25/3	3 8/4	4 22/4	5 6/5	6 20/5	7 3/6	8 17/6	9 1/7	10 15/7	11 29/7	12 12/8	13 26/8	14 9/9	15 23/9			16 7/10	17 21/10			
<i>Phytophthora</i>	CT ext																					7
	CT ab																				<i>Hebe 'Wiri Image'</i>	

### BOIS – BRANCHES

Maladies	Dates															Commentaires	BSV n°					
	1 11/3	2 25/3	3 8/4	4 22/4	5 6/5	6 20/5	7 3/6	8 17/6	9 1/7	10 15/7	11 29/7	12 12/8	13 26/8	14 9/9	15 23/9			16 7/10	17 21/10			
Chalarose Frêne																					<i>Fraxinus angustifolia 'Raywood'</i>	13



### Méthodes alternatives

Des produits de biocontrôle existent à partir de substances naturelles. La liste des produits phytosanitaires et des micro-organismes est consultable dans la note de service sous :

<https://ecophytopic.fr/reglementation/proteger/liste-des-produits-de-biocontrole>

- **Observations :** Chambre d'Agriculture de Région d'Ile de France, les horticulteurs et les pépiniéristes du réseau épidémiosurveillance d'Ile de France.
- **Rédaction :** Chambre d'Agriculture de Région d'Ile de France : Isabelle VANDERNOOT pour la pépinière.
- **Comité de relecture :** DRIA AF – SRAL, FREDON Ile de France