



N°4
17/05/2024

Le Bulletin de Santé du Végétal est édité sous la responsabilité de la Chambre d'Agriculture de Région Île de France sur la base d'observations réalisées par le réseau. Il est produit à partir d'observations ponctuelles. S'il donne une tendance de la situation sanitaire régionale, il ne peut se substituer à une observation personnelle dans sa parcelle.

Tout document utilisant les données contenues dans le bulletin de santé du végétal Île de France doit en mentionner la source en précisant le numéro et la date de parution du bulletin de santé du végétal.

Action pilotée par le ministère chargé de l'agriculture, avec l'appui financier de l'Office Français de la Biodiversité (O.F.B.), par les crédits issus de la redevance pour pollutions diffuses attribués au financement du plan Ecophyto.

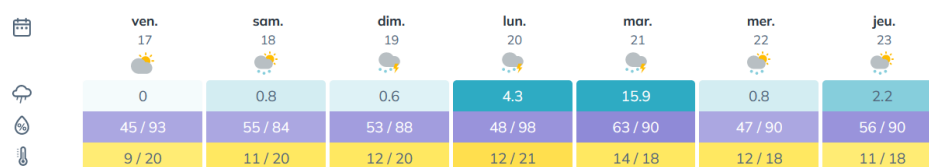
Pour vous abonner faites votre demande à ecophyto@idf.chambagri.fr en spécifiant la filière.

Ravageurs et maladies	Niveau de risque culture	Très faible à nulle	Faible	Moyenne	Elevée
	Intensité des attaques	Pas d'attaque	Faible	Moyenne	Elevée
Auxiliaires	Stades observés	Adulte : A	Larve : L	Nymphe : N	Œuf : O
	Intensité des observations	Absence	Présences ponctuelles		Présences généralisées

EXT : extérieur, TU : tunnel, DPG : double paroi gonflable, SE : serres
Photos CARIDF-Cercle des Horticulteurs IDF sauf mention spécifique

SITUATION GENERALE

Source : Sencrop-Modèle METEOBLUE



Station de LIEUSAIN (77)

Climatologie : Augmentation de la température avec de belles journées ensoleillées, quelques épisodes de pluies.

Auxiliaires : Observation de nombreuses momies de pucerons, ainsi que quelques auxiliaires qui restent malgré tout discret.

Ravageurs : Pression forte de thrips, et de pucerons.

Maladies : Présence d'oïdium, de botrytis et de mildiou favorisés par les conditions climatiques humides et chaudes et une forte croissance des cultures.

AUXILIAIRES

	22-mars	5-avr.	19-avr.	3-mai	17-mai	31-mai	14-juin	28-juin	12-jul.	26-jul.	9-août	23-août	6-sept.	20-sept.	4-oct.	
Cécidomyies																
Syrphes																Plantes vivaces
Chrysopes																
Coccinelles																
Momies de pucerons de micro-Hyménoptères																
Momies de pucerons de praon																
Punaises: Orius, Macrolophus, Myrïdes, Anthocoride																

	22-mars	5-avr.	19-avr.	3-mai	17-mai	31-mai	14-juin	28-juin	12-juil.	26-juil.	9-août	23-août	6-sept.	20-sept.	4-oct.	
ACARIENS- dont tarsonèmes																
Serres																<i>Salvia, Lantana, Hibiscus</i>
DPG																
Tunnels																
Extérieur																
ALEURODES- dont trialeurodes, bemisia ...																
Serres																<i>Blechnum, Nephrolepis, Salvia</i>
DPG																
Tunnels																
Extérieur																
CHENILLES PHYTOPHAGES- vraies chenilles-noctuelles, pyrales, tordeuses																
Serres																
DPG																
Tunnels																
Extérieur																
Duponchelia																
Serres																
DPG																
Tunnels																
Extérieur																
Mineuses																
Serres																
DPG																
Tunnels																
Extérieur																
COCHENILLES FARINEUSES																
Serres																<i>Dracaena, Begonia, Plantes vertes, Tillandsias, Monstera, Ficus, Kentia, Citrus</i>
DPG																
Tunnels																
Extérieur																
COCHENILLES LECANINES																
Serres																<i>Pteis tremula</i>
DPG																
Tunnels																
Extérieur																
COCHENILLES DIASPINES																
Serres																<i>Angraecum, Cattleya, Nerium</i>
DPG																
Tunnels																
Extérieur																
COCHENILLES AUSTRALIENNES																
Serres																
DPG																
Tunnels																
Extérieur																

	22-mars	5-avr.	19-avr.	3-mai	17-mai	31-mai	14-juin	28-juin	12-juil.	26-juil.	9-août	23-août	6-sept.	20-sept.	4-oct.	
CICADELLES																
Serres																Thym
DPG																
Tunnels																
Extérieur																
THRIPS dont <i>t.tabaci</i>, <i>Frankliniella</i>																
Serres																<i>Croton, Hortensia, Geranuim, Glaïeul</i>
DPG																
Tunnels																
Extérieur																
THRIPS setosus																
Serres																
DPG																
Tunnels																
Extérieur																
Echinothrips americanus																
Serres																<i>Acalypha, Phragmipedium</i>
DPG																
Tunnels																
Extérieur																
TENHREDES- fausses chenilles																
Serres																
DPG																
Tunnels																
Extérieur																
ESCARGOTS et LIMACES																
Serres																
DPG																
Tunnels																
Extérieur																
MINEUSES																
Serres																
DPG																
Tunnels																
Extérieur																
MOUCHES DES TERREAUX																
Serres																
DPG																
Tunnels																
Extérieur																
COLEOPTERE PHYTOPHAGE																
Coléoptère type altises																
Serres																
DPG																
Tunnels																
Extérieur																

	22-mars	5-avr.	19-avr.	3-mai	17-mai	31-mai	14-juin	28-juin	12-juil.	26-juil.	9-août	23-août	6-sept.	20-sept.	4-oct.	
PUCERONS																
Serres	Yellow	Orange	Orange	Red	Red											<i>Rhododendron, Gaura, Ipomea batatas,</i>
DPG	Green	Green	Green	Orange	Green											<i>Fragaria × ananassa, Solanum melongena</i>
Tunnels	Green	Green	Green	Green	Green											
Extérieur	Yellow	Green	Green	Green	Green											
<i>Pucerons-Aulacorthum solani</i>																
Serres	Green	Orange	Green	Green	Green											
DPG	Green	Green	Green	Green	Green											
Tunnels	Green	Green	Green	Green	Green											
Extérieur	Green	Green	Green	Green	Green											
<i>Pucerons-Macrosyphum euphorbiae</i>																
Serres	Green	Orange	Green	Green	Green											<i>Dahlia, Canna</i>
DPG	Green	Green	Green	Green	Green											
Tunnels	Green	Green	Green	Green	Green											
Extérieur	Green	Green	Green	Green	Green											
<i>Pucerons-Myzus persicae</i>																
Serres	Yellow	Yellow	Green	Orange	Orange											<i>Schefflera</i>
DPG	Green	Green	Green	Green	Green											
Tunnels	Green	Yellow	Yellow	Green	Green											
Extérieur	Green	Green	Green	Green	Green											
<i>Pucerons-Aphis gossypii</i>																
Serres	Yellow	Yellow	Yellow	Orange	Green											
DPG	Green	Green	Green	Green	Green											
Tunnels	Green	Green	Green	Green	Green											
Extérieur	Green	Green	Green	Green	Green											
<i>Pucerons-Aphis fabae</i>																
Serres	Green	Orange	Yellow	Yellow	Green											
DPG	Green	Green	Green	Green	Green											
Tunnels	Green	Green	Green	Green	Green											
Extérieur	Green	Green	Green	Green	Green											
<i>Pucerons-Aphis nerii</i>																
Serres	Grey	Grey	Grey	Orange	Red											<i>Dipladenia</i>

Acariens

Présence de foyers d'infestations qui se régulent par élimination des plantes touchées, vigilance sur les premiers foyers.

SYMPTOMES – DEGATS :

PROPHYLAXIE/ LUTTE BIOLOGIQUE

- Surveiller les points chauds de la serre (à proximité des tuyaux de chauffage, des plots en ciment),
- Observer les plantes les plus attractives de la serre (Lantanas, Impatiens NG),
- Maintenir une hygrométrie élevée (mouiller les allées de la serre) et limiter les températures fortes,
- Apport d'auxiliaires résistants



Cercle des horticulteurs IDF - CAR-IDF

Aleurodes

Populations modérées sur les cultures, surveiller les foyers sur la flore spontanée.

SYMPTOMES – DEGATS :

- Présence en face inférieure des feuilles,
- Piqûres de nutrition qui provoquent des mouchetures et entraînent une réduction de croissance, les déjections de miellat tachent le feuillage et favorisent le développement de fumagine (ensemble de champignons qui dévalorisent les potées fleuries),
- *Bemisia tabaci* est vecteur de virus dont le TYLC auquel le Poinsettia est très sensible.



Cercle des horticulteurs IDF - CAR-IDF

PROPHYLAXIE/ LUTTE BIOLOGIQUE :

- Vérifier la qualité sanitaire des boutures et jeunes plants,
- Bien nettoyer tous les déchets de culture,
- Piégeage avec des panneaux englués jaunes,
- Pas de cohabitation avec une culture porteuse du ravageur,
- Apport d'auxiliaires

Chenilles

SYMPTOMES – DEGATS : Les attaques de chenilles, engendrées par la mastication des organes de la plante, peuvent causer des dépréciations importantes de la qualité esthétique du végétal.

PROPHYLAXIE/ LUTTE BIOLOGIQUE :

- Vérifier la qualité sanitaire des boutures et jeunes plants,
- Bien nettoyer tous les déchets de culture,
- Piégeage des papillons avec des panneaux englués,
- Pas de cohabitation avec une culture porteuse du ravageur,
- Favoriser les oiseaux insectivores,
- Lâcher d'auxiliaires sur des chenilles spécifiques.

Cochenilles

Populations en développement sur les cultures.

Ce ravageur concerne essentiellement des plantes de collections ou des plantes vertes séjournant sur une longue période dans l'abri. Les populations restent localisées mais peuvent contaminer les cultures alentour.

PROPHYLAXIE/ LUTTE BIOLOGIQUE

Il est très difficile d'enrayer un foyer de cochenilles, il est donc fortement conseillé de bien observer les cultures pour pouvoir intervenir tôt en éliminant les plantes atteintes. L'usage d'huile peut être efficace uniquement si l'application se fait sur les larves en phase mobile, ce qui représente un laps de temps très court.

Cicadelles

Cet hémiptère piqueur-suceur très mobile est un vecteur de pathogène important. La cicadelle est très polyphage.

SYMPTOMES – DEGATS :

- Dégâts directs :
 - Décoloration foliaire ou stigmonose
 - Déformation
 - Ralentissement de la croissance
- Dégâts indirects
 - Formation de miellat (risque de développement de fumagine)
 - Transmission de pathogène (maladie/virus)



Cercle des horticulteurs IDF - CAR-IDF

PROPHYLAXIE/ LUTTE BIOLOGIQUE

- Eliminer les anciennes séries,
- Réaliser un vide sanitaire avec désinfection quand cela est possible,
- Observer les jeunes plants ou plantes à la réception,
- Observer en cours de culture les plantes sensibles, les organes jeunes ...
- Utiliser les pièges englués rouges ou jaunes (1 panneau / 200 à 500m²) placés au-dessus ou au niveau de la culture.



Pucerons

Présence importante de pucerons, fort risque sur les cultures sensibles

Cercle des horticulteurs

SYMPTOMES – DEGATS :

- Déformations du feuillage et des fleurs, avortements de fleurs, ralentissement de la croissance dû aux piqûres des pucerons pour se nourrir,
- Exuvie (mue des larves),
- Développement de fumagine,
- Symptômes liés à la présence de virus (Les pucerons sont susceptibles de transmettre les virus de type CMV, PVY...).



PROPHYLAXIE/ LUTTE BIOLOGIQUE :

- Surveiller les plantes, cultures sensibles, les arrivages de plantes, les plantes en suspension et refuser tout lot suspect.
- Limiter les apports d'engrais favorisant des pousses très tendres.
- Détecter et contrôler les niveaux de populations (piégeage pucerons ailés sur panneaux englués).
- Favoriser les auxiliaires.

Thrips

Présence importante de thrips, fort risque sur les cultures sensibles

Différentes espèces sont des ravageurs des cultures horticoles :

-*Frankliniella occidentalis* : le thrips californien très polyphage,

-*Thrips tabaci* est le thrips du tabac et de l'oignon,

-*Thrips setosus* : l'adulte est noir et la larve translucide. C'est un thrips du feuillage,

-*Echinothrips americanus* est rare mais il peut être rencontré. L'adulte est noir alors que la larve est blanchâtre.

SYMPTOMES – DEGATS :

- Sur feuilles : plages de cellules vidées de leur contenu avec une apparence argentée, déformations de jeunes pousses, œdèmes sur les faces inférieures des feuilles.
- Sur fleurs : coulures de pollen, déformations des boutons.

Frankliniella occidentalis est vecteur de virus comme TSWV, INSV dont les symptômes sont des taches nécrotiques, annulaires, chlorotiques, des mosaïques...



Thrips *Frankliniella*, Cercle des horticulteurs IDF - CAR-

PROPHYLAXIE/ LUTTE BIOLOGIQUE :

- Eliminer les anciennes séries,
- Réaliser un vide sanitaire avec désinfection quand cela est possible,
- Effleurer si la période de vente le permet,
- Observer les jeunes plants ou plantes à la réception,
- Observer en cours de culture les plantes sensibles, les organes jeunes, frapper les fleurs...
- Utiliser les pièges englués bleus (1 panneau / 200 à 500m²) et les produits olfactifs pour renforcer le piégeage et réaliser une détection des foyers précocement (1 diffuseur / 100m² à renouveler toutes les 4 à 6 semaines),
- Apport d'acariens prédateurs.

Mouche des terreaux

SYMPTOMES – DEGATS :

- C'est l'asticot de cette petite mouche qui crée des dégâts principalement sur le jeune plant en attaquant les racines et le collet. Selon le stade de la culture, l'impact peut être important.

PROPHYLAXIE/ LUTTE BIOLOGIQUE :

- Eliminer les anciennes séries,
- Réaliser un vide sanitaire avec désinfection quand cela est possible,
- Observer les jeunes plants ou plantes à la réception,
- Observer en cours de culture les plantes sensibles, les organes jeunes, frapper les fleurs...
- Utiliser les pièges englués jaunes (1 panneau / 200 à 500m²) et réaliser une **détection précoce des foyers**,
- Apport d'auxiliaires prédateurs possible.

MALADIES

	22-mars	5-avr.	19-avr.	3-mai	17-mai	31-mai	14-juin	28-juin	12-juil.	26-juil.	9-août	23-août	6-sept.	20-sept.	4-oct.	
BOTRYTIS																
Serres	Yellow	Green	Yellow	Orange	Orange											<i>Geranium, Giroflée, Nigelle,</i>
DPG	Green	Green	Green	Orange	Green											
Tunnels	Green	Green	Green	Green	Green											
Extérieur	Green	Green	Green	Green	Green											
OIDIUM																
Serres	Yellow	Yellow	Yellow	Orange	Orange											<i>Dianthus, Phlox, Coreopsis, Rosier, Ribes nigrum, Heuchera</i>
DPG	Green	Green	Green	Green	Green											
Tunnels	Yellow	Yellow	Green	Orange	Green											
Extérieur	Green	Green	Green	Green	Green											
Maladies des taches noires																
Serres	Green	Green	Green	Green	Green											
DPG	Green	Green	Green	Green	Green											
Tunnels	Green	Green	Green	Yellow	Yellow											<i>Rosier</i>
Extérieur	Green	Green	Green	Green	Green											
MILDIOU																
Serres	Green	Green	Green	Orange	Orange											<i>Muflier</i>
DPG	Green	Green	Green	Orange	Red											<i>Muflier</i>
Tunnels	Yellow	Green	Green	Green	Green											
Extérieur	Green	Yellow	Green	Green	Green											
ROUILLE																
Serres	Green	Green	Orange	Orange	Green											<i>Rose trémière</i>
DPG	Green	Green	Green	Green	Green											
Tunnels	Yellow	Green	Green	Green	Green											
Extérieur	Green	Green	Green	Green	Green											
ROUILLE BLANCHE																
Tunnel	Green	Green	Green	Green	Green											
PYTHIUM-PHYTOPHTHORA																
Serres	Green	Green	Yellow	Orange	Orange											<i>Zinnia, Dipladenia</i>
DPG	Green	Green	Green	Green	Green											
Tunnels	Yellow	Yellow	Green	Green	Green											
Extérieur	Green	Green	Green	Green	Green											
VERTICILIOSE																
Extérieur	Green	Green	Green	Green	Green											
FUSARIUM																
Serres	Green	Green	Green	Green	Green											
DPG	Green	Green	Green	Green	Green											
Tunnels	Green	Green	Green	Green	Green											
Extérieur	Green	Green	Green	Green	Green											

Botrytis

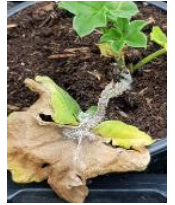
SYMPTOMES – DEGATS :

Cette pourriture molle et grise se développe dans le cœur des plantes et sur les feuilles de la base. C'est un parasite de faiblesse qui colonise le végétal par exemple à la faveur d'une blessure pouvant être mécanique, ou d'une lésion créée par une autre maladie.

PROPHYLAXIE/ LUTTE BIOLOGIQUE :

- Eliminer les parties de culture atteintes, sur la plante et au sol.
- Eviter les arrosages par le dessus.
- Ajuster l'irrigation au besoin de la culture.
- Si possible, arroser et traiter le matin par journée bien ensoleillée afin de permettre le ressuyage et avoir un feuillage sec pendant la nuit.
- Distancer les cultures.
- Aérer les abris dès que le temps le permet afin d'éviter l'humidité stagnante ou les fortes hygrométries (arrosage par aspersion) couplées avec des températures entre 18 et 23°C.
- Les fructifications par très forte humidité permettent les contaminations secondaires.
- Eviter les fertilisations trop azotées.

Cercle des horticulteurs IDF
- CAR-IDF



Oïdium

SYMPTOMES – DEGATS :

Développement d'un feutrage blanc d'aspect farineux à la surface des feuilles.

PROPHYLAXIE/ LUTTE BIOLOGIQUE :

- Eliminer les débris végétaux des parcelles et de leur environnement.
- Détruire dans la parcelle et ses abords les adventices pouvant servir de plantes relais au champignon parasite.
- Effectuer un vide sanitaire.

Cercle des horticulteurs
IDF - CAR-IDF



Mildiou

SYMPTOMES – DEGATS :

- Sur la face supérieure des feuilles : décolorations ponctuelles claires puis brunes, et nécroses pouvant se généraliser à l'ensemble de la feuille qui s'enroule,
- Sur la face inférieure des feuilles : feutrage brun ayant l'aspect d'un duvet,
- Les feuilles atteintes se dessèchent rapidement. La plante a un aspect rabougri, voire meurt.

PROPHYLAXIE/ LUTTE BIOLOGIQUE :

- Inspecter le jeune plant lors de son arrivée,
- En cours de culture, surveiller régulièrement les plantes (sous les feuilles),
- Si vous détectez des plantes contaminées, il est impératif d'éliminer les plantes trop atteintes.

Rouille

SYMPTOMES – DEGATS : Les symptômes sont visibles principalement sur le limbe. Aux taches vertes jaunâtres de la face supérieure correspondent des pustules à la face inférieure du limbe. Ces pustules se déchirent et libèrent une masse pulvérulente orangée-brune source de nouvelles contaminations.

PROPHYLAXIE/ LUTTE BIOLOGIQUE :

- Obtenir une bonne aération des cultures par l'aération des serres et par distançage,
- Eviter de mouiller le feuillage,
- Eliminer les feuilles et plantes trop atteintes.



Pour protéger vos cultures à l'aide de produits à faibles risques, vous pouvez utiliser des produits homologués « biocontrôle ». Retrouvez la liste des produits homologués sur le portail EcophytoPIC à l'adresse suivante :

<https://ecophytopic.fr/protger/liste-des-produits-de-biocontrole>

La liste officielle des produits de biocontrôle et mise à jour par la DRIAAF est disponible [ici](#).

Enfin, les substances de base sont référencées par l'ITAB à cette adresse :

<http://substances.itab.asso.fr/fiches-filieres>

- **Observations** : Chambre d'Agriculture de Région d'Ile de France, les horticulteurs et les pépiniéristes du réseau épidémio-surveillance d'Ile de France.
- **Rédaction** : Chambre d'Agriculture de Région d'Ile de France :
 - Alexis BONNEAUD pour l'horticulture et Isabelle VANDERNOOT pour la pépinière.
 - **Comité de relecture** : DRIAAF – SRAL, FREDON Ile de France