



N°12
30/09/2024

Le Bulletin de Santé du Végétal est édité sous la responsabilité de la Chambre d'Agriculture de Région Île de France sur la base d'observations réalisées par le réseau. Il est produit à partir d'observations ponctuelles. S'il donne une tendance de la situation sanitaire régionale, il ne peut se substituer à une observation personnelle dans sa parcelle.

Tout document utilisant les données contenues dans le bulletin de santé du végétal Île de France doit en mentionner la source en précisant le numéro et la date de parution du bulletin de santé du végétal.

Action pilotée par le ministère chargé de l'agriculture, avec l'appui financier de l'Office Français de la Biodiversité (O.F.B.), par les crédits issus de la redevance pour pollutions diffuses attribués au financement du plan Ecophyto.

Pour vous abonner faites votre demande à ecophyto@idf.chambagri.fr en spécifiant la filière.

Ravageurs et maladies	Niveau de risque culture	Très faible à nulle	Faible	Moyenne	Elevée
	Intensité des attaques	Pas d'attaque	Faible	Moyenne	Elevée
Auxiliaires	Stades observés	Adulte : A	Larve : L	Nymphe : N	Œuf : O
	Intensité des observations	Absence	Présences ponctuelles		Présences généralisées

EXT : extérieur, TU : tunnel, DPG : double paroi gonflable, SE : serres
Photos CARIDF-Cercle des Horticulteurs IDF sauf mention spécifique

SITUATION GENERALE

Source : Sencrop-Modèle METEOBLUE

Station de LIEUSAIN (77)

	lun. 30	mar. 1	mer. 2	jeu. 3	ven. 4	sam. 5	dim. 6
☀️	☀️	☁️	☁️	☁️	☁️	☁️	☁️
☔️	0	0	0.6	0	0	0	0
🌡️	72 / 84	70 / 94	72 / 98	67 / 93	62 / 97	66 / 96	61 / 97
🌳	14 / 16	11 / 16	11 / 15	10 / 14	4 / 16	6 / 13	12 / 17

Climatologie : climat d'automne pluvieux et frais notamment la nuit (5-7°C).

Auxiliaires : Faibles populations d'auxiliaires.

Ravageurs : Surveiller notamment chenilles, cochenilles, pucerons et thrips sur les nouvelles cultures d'automne.

Maladies : Faible pression fongique.

AUXILIAIRES

		22-mars	5-avr.	19-avr.	3-mai	17-mai	31-mai	14-juin	28-juin	12-juil.	26-juil.	9-août	23-août	6-sept.	20-sept.	4-oct.	
Ordre Diptères	Cécidomyïes																
	Syrphes												OLA	LA			Vivaces, serre et extérieur
	Aphidoletes												L				
Ordre Neuroptères	Chrysopes																
Ordre Coléoptères	Coccinelles												LA	LA			Serre
Ordre Hyménoptères	Momies de pucerons de micro-Hyménoptères												LA				menthe, persil
Ordre Hyménoptères	Momies de pucerons de praon																
Ordre Hemiptères sous ordre Héétéroptères	Punaises: Orius, Macrolophus, Myrides, Anthocoride																Fougères, vivaces Macrolophus A : tabac d'ornement

RAVAGEURS

		22-mars	5-avr.	19-avr.	3-mai	17-mai	31-mai	14-juin	28-juin	12-juil.	26-juil.	9-aôut	23-aôut	6-sept.	20-sept.	4-oct.	Evolution		
Ordre Acariformes	ACARIENS- dont tarsonèmes																		
	Serres	Orange	Orange	Orange	Orange	Orange	Orange	Orange	Orange	Orange	Orange	Orange	Orange	Orange	Orange	Orange	Orange	<i>Ageratum, Alocasia, Begonia elatior, Citrus, Colocasia, Dascia, Fuchsia, Ipomea, Lantana, Salvia</i> dont <i>Salvia farinacea</i>	=
	DPG	Vert	Vert	Vert	Vert	Vert	Vert	Vert	Vert	Vert	Vert	Vert	Vert	Vert	Vert	Vert	Vert		
	Tunnels	Vert	Vert	Vert	Vert	Vert	Vert	Vert	Vert	Vert	Vert	Vert	Vert	Vert	Vert	Vert	Vert		=
	Extérieur	Vert	Vert	Vert	Vert	Vert	Vert	Vert	Vert	Vert	Vert	Vert	Vert	Vert	Vert	Vert	Vert		
Ordre Hemiptères, sous ordre Homoptères Famille Aleyrodidés	ALEURODES- dont trialeurodes, bemsia ...																		
	Serres	Vert	Vert	Vert	Vert	Vert	Vert	Vert	Vert	Vert	Vert	Vert	Vert	Vert	Vert	Vert	Vert	<i>Chlorophytum, Citrus, fougères (Blechnum), plantes d'intérieur (Ficus)</i>	↑
	DPG	Vert	Vert	Vert	Vert	Vert	Vert	Vert	Vert	Vert	Vert	Vert	Vert	Vert	Vert	Vert	Vert		
	Extérieur	Vert	Vert	Vert	Vert	Vert	Vert	Vert	Vert	Vert	Vert	Vert	Vert	Vert	Vert	Vert	Vert		=
Ordre-Lepidoptères	CHENILLES PHYTOPHAGES- vraies chenilles-noctuelles, pyrales, tordeuses																		
	Serres	Vert	Vert	Vert	Vert	Vert	Vert	Vert	Vert	Vert	Vert	Vert	Vert	Vert	Vert	Vert	Vert	<i>Alyssum, Basilic, chou d'ornement, Chrysanthemum, Ficus, géranium, Pelargonium, Ipomea, Lantana, Menthe, Saccharum, orchidées</i>	↑
	DPG	Vert	Vert	Vert	Vert	Vert	Vert	Vert	Vert	Vert	Vert	Vert	Vert	Vert	Vert	Vert	Vert	<i>géranium, Pieride sur JP chou d'ornement</i>	
	Tunnels	Vert	Vert	Vert	Vert	Vert	Vert	Vert	Vert	Vert	Vert	Vert	Vert	Vert	Vert	Vert	Vert		
	Extérieur	Vert	Vert	Vert	Vert	Vert	Vert	Vert	Vert	Vert	Vert	Vert	Vert	Vert	Vert	Vert	Vert	<i>Consoude, Gaura, géranium, chou d'ornement</i>	
	Duponchelia																		
	Serres	Vert	Vert	Vert	Vert	Vert	Vert	Vert	Vert	Vert	Vert	Vert	Vert	Vert	Vert	Vert	Vert		=
	DPG	Vert	Vert	Vert	Vert	Vert	Vert	Vert	Vert	Vert	Vert	Vert	Vert	Vert	Vert	Vert	Vert		
	Tunnels	Vert	Vert	Vert	Vert	Vert	Vert	Vert	Vert	Vert	Vert	Vert	Vert	Vert	Vert	Vert	Vert		
	Extérieur	Vert	Vert	Vert	Vert	Vert	Vert	Vert	Vert	Vert	Vert	Vert	Vert	Vert	Vert	Vert	Vert		
	Mineuses																		
	Serres	Vert	Vert	Vert	Vert	Vert	Vert	Vert	Vert	Vert	Vert	Vert	Vert	Vert	Vert	Vert	Vert		=
	DPG	Vert	Vert	Vert	Vert	Vert	Vert	Vert	Vert	Vert	Vert	Vert	Vert	Vert	Vert	Vert	Vert		
	Tunnels	Vert	Vert	Vert	Vert	Vert	Vert	Vert	Vert	Vert	Vert	Vert	Vert	Vert	Vert	Vert	Vert		
Extérieur	Vert	Vert	Vert	Vert	Vert	Vert	Vert	Vert	Vert	Vert	Vert	Vert	Vert	Vert	Vert	Vert			

		22-mars	5-avr.	19-avr.	3-mai	17-mai	31-mai	14-juin	28-juin	12-juil.	26-juil.	9-août	23-août	6-sept.	20-sept.	4-oct.	Evolution		
Ordre Hemiptères-super famille coccoides	COCHENILLES FARINEUSES																		
	Serres																	<i>Abutilon, Alocasia, Begonia 'Gloire de Lorraine', Beaucarnea, Cissus, Citrus, Coleus, Cordyline, Ficus, Fuchsia, fougère, géranium, Hedera, Hypoestes, Lantana, Miscanthus, Nerium oleander, Schefflera, Solenostemon, plantes d'intérieur, plantes vertes, succulentes</i>	=
	DPG																		
	Tunnels																		
	Extérieur																		↑
	COCHENILLES LECANINES																		
	Serres																	<i>Fougère (Pteris cretica 'Albolineata'), plantes vertes (Polyscias)</i>	↑
	DPG																		
	Tunnels																		=
	Extérieur																		
	COCHENILLES DIASPINES																		
	Serres																	<i>Dracaena, Kentia, Orchidées (Angraecum, Cymbidium, Paphiopedilum), Pachira</i>	↑
	DPG																		
	Tunnels																		=
Extérieur																			
COCHENILLES AUSTRALIENNES																			
Serres																			
DPG																			
Tunnels																			
Extérieur																			
Ordre Hemiptères, sous ordre Homoptères, Famille Cicadellidés	CICADELLES																		
	Serres																<i>A : Bidens, Dahlia, Rudbeckia, Solenostemon</i>	↓	
	DPG																		
	Tunnels																<i>Chrysanthemum</i>	=	
Extérieur																<i>Chrysanthemum, Cinaire, Dahlia, rosier</i>	↑		

		22-mars	5-avr.	19-avr.	3-mai	17-mai	31-mai	14-juin	28-juin	12-juil.	26-juil.	9-août	23-août	6-sept.	20-sept.	4-oct.	Evolution		
Ordre Thysanoptères Famille Thripidés	THRIPS dont t.tabaci, Frankliniella																		
	Serres	Yellow	Yellow	Yellow	Yellow	Red	Red	Red	Red	Yellow	Yellow	Yellow	Yellow	Yellow	Yellow	Yellow		<i>Ageratum, Bidens, Chlorophytum, Chrysanthemum, Citrus, Dahlia, Fuchsia, Impatiens NG, Kentia, Lantana, Perovskia, piment, Rosmarinus, Scaevola, Tradescantia Croton, fougère</i>	↑
	DPG	Green	Green	Green	Green	Green	Green	Green	Green	Green	Green	Green	Green	Green	Green	Green		<i>Chrysanthemum</i>	=
	Tunnels	Green	Green	Green	Green	Green	Green	Green	Green	Green	Green	Green	Green	Green	Green	Green		<i>Chrysanthemum, piment</i>	=
	Extérieur	Green	Green	Green	Green	Green	Green	Green	Green	Green	Green	Green	Green	Green	Green	Green			=
	THRIPS setosus																		
	Serres	Green	Green	Green	Green	Green	Green	Green	Green	Green	Green	Green	Green	Green	Green	Green			=
	DPG	Green	Green	Green	Green	Green	Green	Green	Green	Green	Green	Green	Green	Green	Green	Green			
	Tunnels	Green	Green	Green	Green	Green	Green	Green	Green	Green	Green	Green	Green	Green	Green	Green			
	Extérieur	Green	Green	Green	Green	Green	Green	Green	Green	Green	Green	Green	Green	Green	Green	Green			
	Echinothrips americanus																		
	Serres	Yellow	Yellow	Yellow	Yellow	Yellow	Yellow	Yellow	Yellow	Yellow	Yellow	Yellow	Yellow	Yellow	Yellow	Yellow	Yellow	<i>Acalypha, Anthurium, Croton, orchidées (Phragmipedium), Spathiphyllum, plantes vertes, fougères</i>	↑
	DPG	Green	Green	Green	Green	Green	Green	Green	Green	Green	Green	Green	Green	Green	Green	Green			=
	Tunnels	Green	Green	Green	Green	Green	Green	Green	Green	Green	Green	Green	Green	Green	Green	Green			=
Extérieur	Green	Green	Green	Green	Green	Green	Green	Green	Green	Green	Green	Green	Green	Green	Green			=	
Ordre Hemiptères sous ordre Homoptères Famille Aphididés	PUCERONS																		
	Serres	Yellow	Yellow	Yellow	Yellow	Yellow	Yellow	Yellow	Yellow	Yellow	Yellow	Yellow	Yellow	Yellow	Yellow	Yellow	Yellow	<i>Argyranthemum, Begonia, Brachycome, Chlorophytum, Chrysanthemum, Citrus, Cosmos, chou d'ornement, Dahlia, Diascia, Kalanchoe, Ipomea, Iresine, Salvia, plantes d'intérieur / plantes vertes (Schefflera)</i>	↓
	DPG	Green	Green	Green	Green	Green	Green	Green	Green	Green	Green	Green	Green	Green	Green	Green			=
	Tunnels	Green	Green	Green	Green	Green	Green	Green	Green	Green	Green	Green	Green	Green	Green	Green			=
	Extérieur	Green	Green	Green	Green	Green	Green	Green	Green	Green	Green	Green	Green	Green	Green	Green			=
	Pucerons-Aulacorthum solani																		
	Serres	Green	Green	Green	Green	Green	Green	Green	Green	Green	Green	Green	Green	Green	Green	Green			=
	DPG	Green	Green	Green	Green	Green	Green	Green	Green	Green	Green	Green	Green	Green	Green	Green			
	Tunnels	Green	Green	Green	Green	Green	Green	Green	Green	Green	Green	Green	Green	Green	Green	Green			
	Extérieur	Green	Green	Green	Green	Green	Green	Green	Green	Green	Green	Green	Green	Green	Green	Green			
	Pucerons-Macrosiphum euphorbiae																		
	Serres	Green	Green	Green	Green	Green	Green	Green	Green	Green	Green	Green	Green	Green	Green	Green			=
	DPG	Green	Green	Green	Green	Green	Green	Green	Green	Green	Green	Green	Green	Green	Green	Green			
	Tunnels	Green	Green	Green	Green	Green	Green	Green	Green	Green	Green	Green	Green	Green	Green	Green			
	Extérieur	Green	Green	Green	Green	Green	Green	Green	Green	Green	Green	Green	Green	Green	Green	Green			↑
	Pucerons-Myzus persicae																		
	Serres	Yellow	Yellow	Yellow	Yellow	Yellow	Yellow	Yellow	Yellow	Yellow	Yellow	Yellow	Yellow	Yellow	Yellow	Yellow	Yellow	<i>Impatiens NG</i>	↑
	DPG	Green	Green	Green	Green	Green	Green	Green	Green	Green	Green	Green	Green	Green	Green	Green			=
	Tunnels	Green	Green	Green	Green	Green	Green	Green	Green	Green	Green	Green	Green	Green	Green	Green		<i>Piment</i>	
	Extérieur	Green	Green	Green	Green	Green	Green	Green	Green	Green	Green	Green	Green	Green	Green	Green			↓
	Pucerons-Aphis gossypii																		
	Serres	Yellow	Yellow	Yellow	Yellow	Yellow	Yellow	Yellow	Yellow	Yellow	Yellow	Yellow	Yellow	Yellow	Yellow	Yellow	Yellow	<i>Hedera, Myrtus, Papyrus</i>	↑
	DPG	Green	Green	Green	Green	Green	Green	Green	Green	Green	Green	Green	Green	Green	Green	Green			=
	Tunnels	Green	Green	Green	Green	Green	Green	Green	Green	Green	Green	Green	Green	Green	Green	Green			=
Extérieur	Green	Green	Green	Green	Green	Green	Green	Green	Green	Green	Green	Green	Green	Green	Green				
Pucerons-Aphis fabae																			
Serres	Green	Green	Green	Green	Green	Green	Green	Green	Green	Green	Green	Green	Green	Green	Green			=	
DPG	Green	Green	Green	Green	Green	Green	Green	Green	Green	Green	Green	Green	Green	Green	Green			=	
Tunnels	Green	Green	Green	Green	Green	Green	Green	Green	Green	Green	Green	Green	Green	Green	Green				
Extérieur	Green	Green	Green	Green	Green	Green	Green	Green	Green	Green	Green	Green	Green	Green	Green				
Pucerons-Aphis nerii																			
Serres	Green	Green	Green	Green	Green	Green	Green	Green	Green	Green	Green	Green	Green	Green	Green			=	

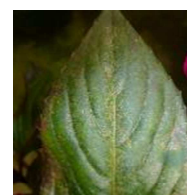
		22-mars	5-avr.	19-avr.	3-mai	17-mai	31-mai	14-juin	28-juin	12-juil.	26-juil.	9-août	23-août	6-sept.	20-sept.	4-oct.	Evolution	
		TENHREDES- fausses chenilles																
Ordre- Hyménoptères	Serres	■	■	■	■	■	■	■	■	■	■	■	■	■	■	■		=
	DPG	■	■	■	■	■	■	■	■	■	■	■	■	■	■	■		
	Tunnels	■	■	■	■	■	■	■	■	■	■	■	■	■	■	■		
	Extérieur	■	■	■	■	■	■	■	■	■	■	■	■	■	■	■		
Classe Gastéropode	ESCARGOTS et LIMACES															=		
	Serres	■	■	■	■	■	■	■	■	■	■	■	■	■	■		■	
	DPG	■	■	■	■	■	■	■	■	■	■	■	■	■	■		■	
	Extérieur	■	■	■	■	■	■	■	■	■	■	■	■	■	■		■	
Ordre Diptères	MINEUSES															=		
	Serres	■	■	■	■	■	■	■	■	■	■	■	■	■	■		■	
	DPG	■	■	■	■	■	■	■	■	■	■	■	■	■	■		■	
	Extérieur	■	■	■	■	■	■	■	■	■	■	■	■	■	■		■	
Ordre Diptères	MOUCHES DES TERREAUX															=		
	Serres	■	■	■	■	■	■	■	■	■	■	■	■	■	■		■	
	DPG	■	■	■	■	■	■	■	■	■	■	■	■	■	■		■	
	Extérieur	■	■	■	■	■	■	■	■	■	■	■	■	■	■		■	
Ordre Coleoptera	COLEOPTERE PHYTOPHAGE															=		
	<i>Coléoptère type altises</i>																	
	Serres	■	■	■	■	■	■	■	■	■	■	■	■	■	■		■	
	DPG	■	■	■	■	■	■	■	■	■	■	■	■	■	■		■	
	Extérieur	■	■	■	■	■	■	■	■	■	■	■	■	■	■		■	

Acariens

Attaques localisées à surveiller sur cultures sensibles. Baisse de pression avec la baisse des températures.

PROPHYLAXIE/ LUTTE BIOLOGIQUE

- Surveiller les points chauds de la serre (à proximité des tuyaux de chauffage, des plots en ciment),
- Observer les plantes les plus attractives de la serre (Lantanas, Impatiens NG),
- Maintenir une hygrométrie élevée (mouiller les allées de la serre) et limiter les températures fortes,
- Apport d'auxiliaires résistants



Cercle des horticulteurs IDF - CAR-IDF

Aleurodes

SYMPTOMES – DEGATS :

- Présence en face inférieure des feuilles,
- Piqûres de nutrition qui provoquent des mouchetures et entraînent une réduction de croissance, les déjections de miellat tachent le feuillage et favorisent le développement de fumagine (ensemble de champignons qui dévalorisent les potées fleuries),
- Bemisia tabaci* est vecteur de virus dont le TYLC auquel le Poinsettia est très sensible.

PROPHYLAXIE/ LUTTE BIOLOGIQUE :

- Vérifier la qualité sanitaire des boutures et jeunes plants,
- Bien nettoyer tous les déchets de culture,
- Piégeage avec des panneaux englués jaunes,
- Pas de cohabitation avec une culture porteuse du ravageur,
- Apport d'auxiliaires



Cercle des horticulteurs IDF - CAR-IDF

Chenilles

A surveiller car attaques localement importantes.

Piégeage de mâles dans les pièges à phéromones *Duponchelia* : 8 en semaine 36, 14 en semaine 38.

SYMPTOMES – DEGATS : Les attaques de chenilles, de par la mastication des organes de la plante, peuvent causer des dépréciations importantes de la qualité esthétique du végétal.

PROPHYLAXIE/ LUTTE BIOLOGIQUE :

- Vérifier la qualité sanitaire des boutures et jeunes plants,
- Bien nettoyer tous les déchets de culture,
- Piégeage des papillons avec des panneaux englués,
- Pas de cohabitation avec une culture porteuse du ravageur,
- Favoriser les oiseaux insectivores,
- Lâcher d'auxiliaires sur des chenilles spécifiques.

Cochenilles

Populations en hausse sur les cultures.

Ce ravageur concerne essentiellement des plantes de collections ou des plantes vertes séjournant sur une longue période dans l'abri. Les populations restent localisées mais peuvent contaminer les cultures alentour.

PROPHYLAXIE/ LUTTE BIOLOGIQUE

Il est très difficile d'enrayer un foyer de cochenilles, il est donc fortement conseillé de bien observer les cultures pour pouvoir intervenir tôt en éliminant les plantes atteintes.

L'usage d'huile peut être efficace uniquement si l'application se fait sur les larves en phase mobile, ce qui représente un laps de temps très court.

Cicadelles

A surveiller notamment sur chrysanthème, dahlia, cinéraire.

Cet hémiptère piqueur-suceur très mobile est un vecteur de pathogène important. La cicadelle est très polyphage.

SYMPTOMES – DEGATS :

- Dégâts directs :
 - Décoloration foliaire ou stigmonose
 - Déformation
 - Ralentissement de la croissance
- Dégâts indirects
 - Formation de miellat (risque de développement de fumagine)
 - Transmission de pathogène (maladie/virus)



Cercle des horticulteurs
IDF - CAR-IDF

PROPHYLAXIE/ LUTTE BIOLOGIQUE

- Eliminer les anciennes séries,
- Réaliser un vide sanitaire avec désinfection quand cela est possible,
- Observer les jeunes plants ou plantes à la réception,
- Observer en cours de culture les plantes sensibles, les organes jeunes ...
- Utiliser les pièges englués rouges ou jaunes (1 panneau / 200 à 500m²) placés au-dessus ou au niveau de la culture.



Pucerons

Nombreuses cultures touchées principalement sous serres verre.

Cercle des horticulteurs
IDF - CAR-IDF

SYMPTOMES – DEGATS :

- Déformations du feuillage et des fleurs, avortements de fleurs, ralentissement de la croissance dû aux piqûres des pucerons pour se nourrir,
- Exuvie (mue des larves),
- Développement de fumagine,
- Symptômes liés à la présence de virus (Les pucerons sont susceptibles de transmettre les virus de type CMV, PVY...).



PROPHYLAXIE/ LUTTE BIOLOGIQUE :

- Surveiller les plantes, cultures sensibles, les arrivages de plantes, les plantes en suspension et refuser tout lot suspect.
- Limiter les apports d'engrais favorisant des pousses très tendres.
- Détecter et contrôler les niveaux de populations (piégeage pucerons ailés sur panneaux englués).
- Favoriser les auxiliaires.

Thrips

Populations de thrips en hausse, à surveiller sur les cultures sensibles.

Différentes espèces sont des ravageurs des cultures horticoles :

-*Frankliniella occidentalis* : le thrips californien très polyphage,

-*Thrips tabaci* est le thrips du tabac et de l'oignon,

-*Thrips setosus* : l'adulte est noir et la larve translucide. C'est un thrips du feuillage,

-*Echinothrips americanus* est rare mais il peut être rencontré. L'adulte est noir alors que la larve est blanchâtre.

SYMPTOMES – DEGATS :

- Sur feuilles : plages de cellules vidées de leur contenu avec une apparence argentée, déformations de jeunes pousses, œdèmes sur les faces inférieures des feuilles.
- Sur fleurs : coulures de pollen, déformations des boutons.
Frankliniella occidentalis est vecteur de virus comme TSWV, INSV dont les symptômes sont des taches nécrotiques, annulaires, chlorotiques, des mosaïques...



Thrips *Frankliniella*, Cercle des horticulteurs IDF - CAR-

PROPHYLAXIE/ LUTTE BIOLOGIQUE :

- Eliminer les anciennes séries,
- Réaliser un vide sanitaire avec désinfection quand cela est possible,
- Effleurer si la période de vente le permet,
- Observer les jeunes plants ou plantes à la réception,
- Observer en cours de culture les plantes sensibles, les organes jeunes, frapper les fleurs...
- Utiliser les pièges englués bleus (1 panneau / 200 à 500m²) et les produits olfactifs pour renforcer le piégeage et réaliser une détection des foyers précocement (1 diffuseur / 100m² à renouveler toutes les 4 à 6 semaines),
- Apport d'acariens prédateurs.

Mouche des terreaux

Bonne efficacité sous serre des nématodes (*Steinernema feltiae*) sur larves de mouches du terreau

SYMPTOMES – DEGATS :

- C'est l'asticot de cette petite mouche qui crée des dégâts principalement sur le jeune plant en attaquant les racines et le collet. Selon le stade de la culture, l'impact peut être important.

PROPHYLAXIE/ LUTTE BIOLOGIQUE :

- Eliminer les anciennes séries,
- Réaliser un vide sanitaire avec désinfection quand cela est possible,
- Observer les jeunes plants ou plantes à la réception,
- Observer en cours de culture les plantes sensibles, les organes jeunes, frapper les fleurs...
- Utiliser les pièges englués jaunes (1 panneau / 200 à 500m²) et réaliser une **détection précoce des foyers**,
- Apport d'auxiliaires prédateurs possible.

		22-mars	5-avr.	19-avr.	3-mai	17-mai	31-mai	14-juin	28-juin	12-juil.	26-juil.	9-août	23-août	6-sept.	20-sept.	4-oct.		Evolution	
BOTRYTIS																			
Serres		■	■	■	■	■	■	■	■	■	■	■	■	■	■	■		<i>Cyclamen, Begonia elatior, Impatiens NG, Poinsetia</i>	↑
DPG		■	■	■	■	■	■	■	■	■	■	■	■	■	■	■			
Tunnels		■	■	■	■	■	■	■	■	■	■	■	■	■	■	■		<i>Cyclamen</i>	↓
Extérieur		■	■	■	■	■	■	■	■	■	■	■	■	■	■	■			
OIDIUM																			
Serres		■	■	■	■	■	■	■	■	■	■	■	■	■	■	■		<i>Cosmos, Dahlia, Salvia, Viola</i>	↓
DPG		■	■	■	■	■	■	■	■	■	■	■	■	■	■	■		<i>Verbana</i>	↑
Tunnels		■	■	■	■	■	■	■	■	■	■	■	■	■	■	■			
Extérieur		■	■	■	■	■	■	■	■	■	■	■	■	■	■	■		<i>Consoude, rosier, trèfle incarnat</i>	=
Maladies des taches noires																			
Serres		■	■	■	■	■	■	■	■	■	■	■	■	■	■	■			
DPG		■	■	■	■	■	■	■	■	■	■	■	■	■	■	■			
Tunnels		■	■	■	■	■	■	■	■	■	■	■	■	■	■	■			
Extérieur		■	■	■	■	■	■	■	■	■	■	■	■	■	■	■		<i>Rosier</i>	↑
MILDIOU																			
Serres		■	■	■	■	■	■	■	■	■	■	■	■	■	■	■			
DPG		■	■	■	■	■	■	■	■	■	■	■	■	■	■	■			
Tunnels		■	■	■	■	■	■	■	■	■	■	■	■	■	■	■			
Extérieur		■	■	■	■	■	■	■	■	■	■	■	■	■	■	■			=
ROUILLE																			
Serres		■	■	■	■	■	■	■	■	■	■	■	■	■	■	■		<i>Fuchsia, citronnelle</i>	↑
DPG		■	■	■	■	■	■	■	■	■	■	■	■	■	■	■			
Tunnels		■	■	■	■	■	■	■	■	■	■	■	■	■	■	■			
Extérieur		■	■	■	■	■	■	■	■	■	■	■	■	■	■	■			
ROUILLE BLANCHE																			
Tunnel		■	■	■	■	■	■	■	■	■	■	■	■	■	■	■		<i>Extérieur : Chrysanthemum</i>	
PYTHIUM-PHYTOPHTHORA																			
Serres		■	■	■	■	■	■	■	■	■	■	■	■	■	■	■		<i>Exacum, Hebe (jeunes plants)</i>	↑
DPG		■	■	■	■	■	■	■	■	■	■	■	■	■	■	■			
Tunnels		■	■	■	■	■	■	■	■	■	■	■	■	■	■	■			
Extérieur		■	■	■	■	■	■	■	■	■	■	■	■	■	■	■			
VERTICILIOSE																			
Extérieur		■	■	■	■	■	■	■	■	■	■	■	■	■	■	■			
FUSARIUM																			
Serres		■	■	■	■	■	■	■	■	■	■	■	■	■	■	■			
DPG		■	■	■	■	■	■	■	■	■	■	■	■	■	■	■			
Tunnels		■	■	■	■	■	■	■	■	■	■	■	■	■	■	■			
Extérieur		■	■	■	■	■	■	■	■	■	■	■	■	■	■	■			

Botrytis

A surveiller vu les conditions climatiques

SYMPTOMES – DEGATS :

Cette pourriture molle et grise se développe dans le cœur des plantes et sur les feuilles de la base. C'est un parasite de faiblesse qui colonise le végétal par exemple à la faveur d'une blessure pouvant être mécanique, ou d'une lésion créée par une autre maladie.



Cercle des horticulteurs IDF
- CAR-IDF

PROPHYLAXIE/ LUTTE BIOLOGIQUE :

- Eliminer les parties de culture atteintes, sur la plante et au sol.
- Eviter les arrosages par le dessus.
- Ajuster l'irrigation au besoin de la culture.
- Si possible, arroser et traiter le matin par journées bien ensoleillées afin de permettre le ressuyage et avoir un feuillage sec pendant la nuit.
- Distancer les cultures.
- Aérer les abris dès que le temps le permet afin d'éviter l'humidité stagnante ou les fortes hygrométries (arrosage par aspersion) couplées avec des températures entre 18 et 23°C.
- Les fructifications par très forte humidité permettent les contaminations secondaires.
- Eviter les fertilisations trop azotées.

Oïdium

SYMPTOMES – DEGATS :

Développement d'un feutrage blanc d'aspect farineux à la surface des feuilles.

Cercle des horticulteurs
IDF - CAR-IDF

PROPHYLAXIE/ LUTTE BIOLOGIQUE :

- Eliminer les débris végétaux des parcelles et de leur environnement.
- Détruire dans la parcelle, et ses abords, les adventices pouvant servir de plantes relais au champignon parasite.
- Effectuer un vide sanitaire.



Mildiou

SYMPTOMES – DEGATS :

- Sur la face supérieure des feuilles : décolorations ponctuelles claires puis brunes, et nécroses pouvant se généraliser à l'ensemble de la feuille qui s'enroule,
- Sur la face inférieure des feuilles : feutrage brun ayant l'aspect d'un duvet,
- Les feuilles atteintes se dessèchent rapidement. La plante a un aspect rabougré, voire meurt.

PROPHYLAXIE/ LUTTE BIOLOGIQUE :

- Inspecter le jeune plant lors de son arrivée,
- En cours de culture, surveiller régulièrement les plantes (sous les feuilles),
- Si vous détectez des plantes contaminées, il est impératif d'éliminer les plantes trop atteintes.

Rouille

A surveiller vu les conditions climatiques, notamment la rouille blanche du chrysanthème.

SYMPTOMES – DEGATS : Les symptômes sont visibles principalement sur le limbe. Aux taches vertes jaunâtres de la face supérieure correspondent des pustules à la face inférieure du limbe. Ces pustules se déchirent et libèrent une masse pulvérulente orangée-brune source de nouvelles contaminations.

PROPHYLAXIE/ LUTTE BIOLOGIQUE :

- Obtenir une bonne aération des cultures par l'aération des serres et par distançage,
- Eviter de mouiller le feuillage,
- Eliminer les feuilles et plantes trop atteintes.

BIOCONTROLE



Pour protéger vos cultures à l'aide de produits à faibles risques, vous pouvez utiliser des produits homologués « biocontrôle ». Retrouvez la liste des produits homologués sur le portail EcophytoPIC à l'adresse suivante :

<https://ecophytopic.fr/proteger/liste-des-produits-de-biocontrole>

La liste officielle des produits de biocontrôle et mise à jour par la DRIAAF est disponible [ici](#).

Enfin, les substances de base sont référencées par l'ITAB à cette adresse :

<http://substances.itab.asso.fr/fiches-filieres>

-
- **Observations** : Chambre d'Agriculture de Région d'Ile de France, les horticulteurs et les pépiniéristes du réseau épidémiolo-surveillance d'Ile de France.
 - **Rédaction** : Chambre d'Agriculture de Région d'Ile de France :
 - Isabelle VANDERNOOT pour l'horticulture et pour la pépinière.
 - **Comité de relecture** : DRIAAF – SRAL, FREDON Ile de France