

Prix des terres libres du grand bassin parisien en 2021 (par regroupement de régions agricoles)

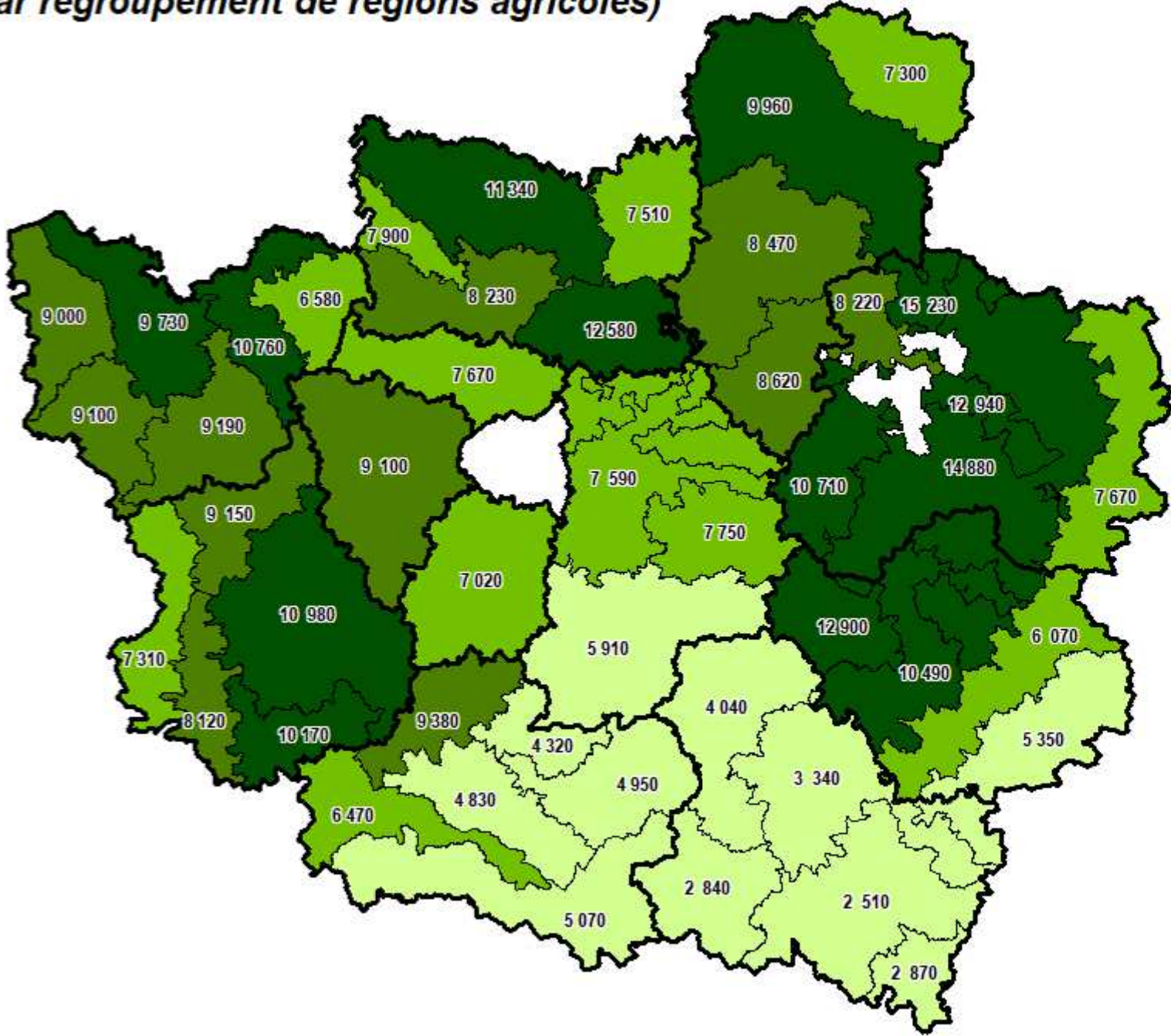


**PRÉFET
DE LA RÉGION
D'ÎLE-DE-FRANCE**

*Liberté
Égalité
Fraternité*

Direction régionale et interdépartementale
de l'alimentation, de l'agriculture
et de la forêt d'Île-de-France

Service régional de l'information
statistique et économique (SRISE)



- 9 500 €/ha ou plus
- 8 000 à moins de 9 500 €/ha
- 6 000 à moins de 8 000 €/ha
- moins de 6 000 €/ha

Sources :
Agreste, Terres d'Europe, Scafr
BDCarto@IGN