



Anthonomus eugenii

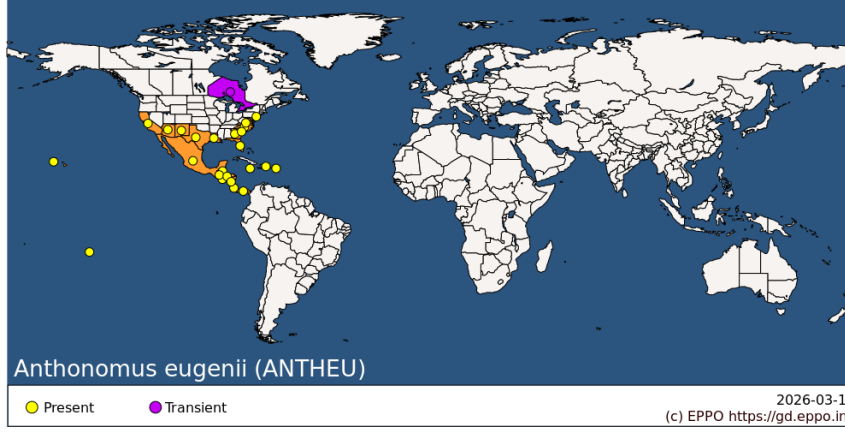
IDENTITE

Nom commun : charançon du poivron

Taxonomie : Insecte / coléoptère

Statut : organisme de quarantaine

DISTRIBUTION DANS LE MONDE



HOTES

Poivron, piment, aubergine et autres solanacées.



DESCRIPTION



Adulte :

Noir

2 à 3,5 mm de long, 1,5-1,8 mm de large



Larve :

Tête brun clair, corps blanc crème

3 à 4 mm de long à maturité

Arquée, sans pattes



Pupe :

Blanchâtre à jaunâtre

Environ 3 mm de long

Ebauches des pattes, antennes et rostre

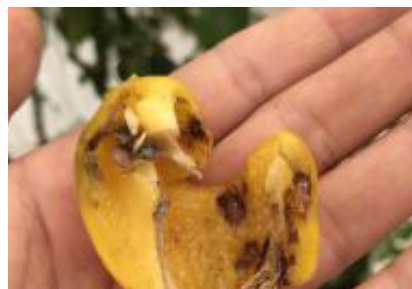
CYCLE BIOLOGIQUE

Le charançon du poivron, *Anthonomus eugenii*, pond ses œufs dans les boutons floraux ou les jeunes fruits. Après 3 à 5 jours, les larves éclosent et se développent à l'intérieur du fruit ou du bouton floral

en se nourrissant des tissus et des graines. La nymphose se déroule également à l'intérieur du fruit et dure quelques jours, avant l'émergence de l'adulte qui perce un trou de sortie. Le cycle complet peut durer environ 20 à 30 jours selon la température, permettant plusieurs générations par an.

DEGATS

Le coléoptère provoque des dommages importants sur les cultures de piment et de poivron. Les attaques entraînent l'avortement et la chute prématurée des boutons floraux et des jeunes fruits, réduisant directement la formation des fruits. Les fruits atteints présentent souvent des déformations, un brunissement interne et une dégradation des graines, ce qui les rend impropres à la commercialisation. Ces dégâts se traduisent par une diminution significative du rendement et de la qualité de la production. Lors de fortes infestations, l'organisme nuisible peut entraîner des pertes économiques très importantes pour certaines cultures.



SOURCE DES PHOTOS

Adulte (titre) : Stefano SPERANZA <https://gd.eppo.int>

Adulte : Luciano NUCCITELLI – Italie <https://gd.eppo.int>

Larve : Luciano NUCCITELLI – Italie <https://gd.eppo.int>

Pupe : Julian RODRIGUEZ, Sandy RAJON – Aéroport Roissy-CDG <https://gd.eppo.int>

Dégâts, trou de sortie : Blandine DELBOURSE, Simone FORMERY – Aéroport Roissy-CDG <https://gd.eppo.int>

Dégâts : Laura MARTINEZ <https://gd.eppo.int>

Dégâts sur piments importés du Mexique : Wietse DEN HARTOG – Pays-Bas <https://gd.eppo.int>

En cas de suspicion, contactez nous :

DRIAAF Île-de-France

Service régional de l'alimentation - pôle phytosanitaire

10 rue du séminaire 94516 RUNGIS cedex

Tél : 01 41 73 48 00

sante-des-vegetaux-sral.draaf-ile-de-france@agriculture.gouv.fr

