



Neoleucinodes elegantalis

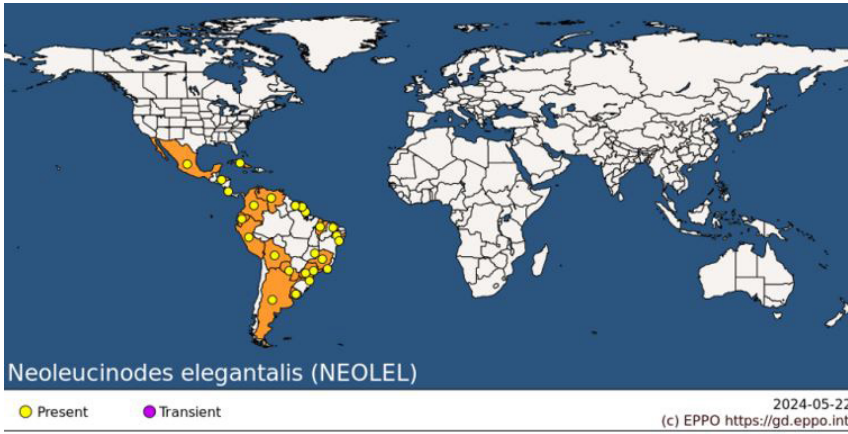
IDENTITE

Nom commun : petit foreur de la tomate.

Taxonomie : Insecte / lépidoptère.

Statut : organisme de quarantaine.

DISTRIBUTION



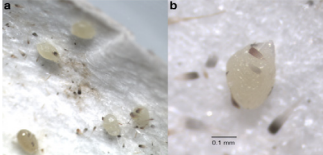
HÔTES

Famille des solanacées.

Plantes tropicales.



DESCRIPTION



0,5 mm

Ovale, légèrement texturé, blanc à brun.



15-20 mm

Corps blanc ou rosé, tête brune.



12-15 mm

Brun clair à foncé.



♂ 15-33 mm

Ailes blanches translucides.

♀ 15-30 mm

Taches brunes, bande blanche.

Abdomen recouvert d'écaillés.

CYCLE BIOLOGIQUE

La femelle pond 1 à 3 œufs sur un même fruit, et en moyenne 30 à 50 au total. Après éclosion, la larve pénètre et se développe à l'intérieur du fruit. Lorsqu'elle est mature, la larve sort de son hôte et se transforme en pupe. Après émergence, les adultes, nocturnes, s'accouplent dans les 48 à 72 heures. Le cycle de vie de *Neoleucinodes elegantalis* peut durer entre 30 et une centaine de jours, et deux à une dizaine de générations peuvent se succéder par an, suivant les conditions (température, humidité, etc.).

DETECTION

Difficile à détecter visuellement : symptômes d'infestation après plusieurs stades, œufs petits, trous petits et parfois cachés, larves dans le fruit, pupes cachées, adultes nocturnes.

Présence de trous qui cicatrisent sur les fruits : le trou d'entrée est presque imperceptible, celui de sortie est plus grand. Il peut y avoir des excréments sur les fruits. Certains fruits peuvent avoir une coloration anormale et tomber.



DEGATS

Le papillon entraîne de graves impacts économiques où il est établi. Les pertes sont directement liées aux dégâts occasionnés par les larves ou bien par une infection bactérienne ou fongique secondaire par d'autres organismes.



Source des photos

Œuf : Noboa, M., Viera, W. *Biology of Neoleucinodes elegantalis*

Larve : Todd Gilligan, LepIntercept, USDA APHIS PPQ, Bugwood.org

Pupe : <https://www.researchgate.net/>

Adulte : <https://www.flickr.com>

Détection : Dr Ana Elizabeth Diaz Montilla, Corpoica La Selva (CO).

Larve dans tomate verte : Dr Ana Elizabeth Diaz Montilla, Corpoica La Selva (CO).

Autres larves intérieur fruit : Blandine Delbourse - SIVEP Roissy

En cas de suspicion, contactez nous :

DRIAAF Île-de-France
Service régional de l'alimentation - pôle phytosanitaire
10 rue du séminaire 94516 RUNGIS cedex
Tél : 01 41 73 48 00
sral.draaf-ile-de-france@agriculture.gouv.fr

