



Mesures agroenvironnementales et climatiques (MAEC) surfaciques

France métropolitaine hors Corse

Notice **d'information du territoire**

« Semis direct et couverts végétaux en Ile-de-France »

Campagne 2025

Les mesures agroenvironnementales et climatiques (MAEC) constituent un des outils majeurs de l'architecture environnementale de la politique agricole commune (PAC) pour :

- Accompagner le changement de pratiques agricoles afin de répondre à des enjeux environnementaux identifiés à l'échelle des territoires ;
- Maintenir des pratiques favorables sources d'aménités environnementales là où il existe un risque de disparition ou d'évolution vers des pratiques moins vertueuses.

Les MAEC concourent ainsi pleinement à l'accompagnement des systèmes d'exploitation dans la voie de la performance économique, environnementale et sociale et dans leur projet de transition agro-écologique.

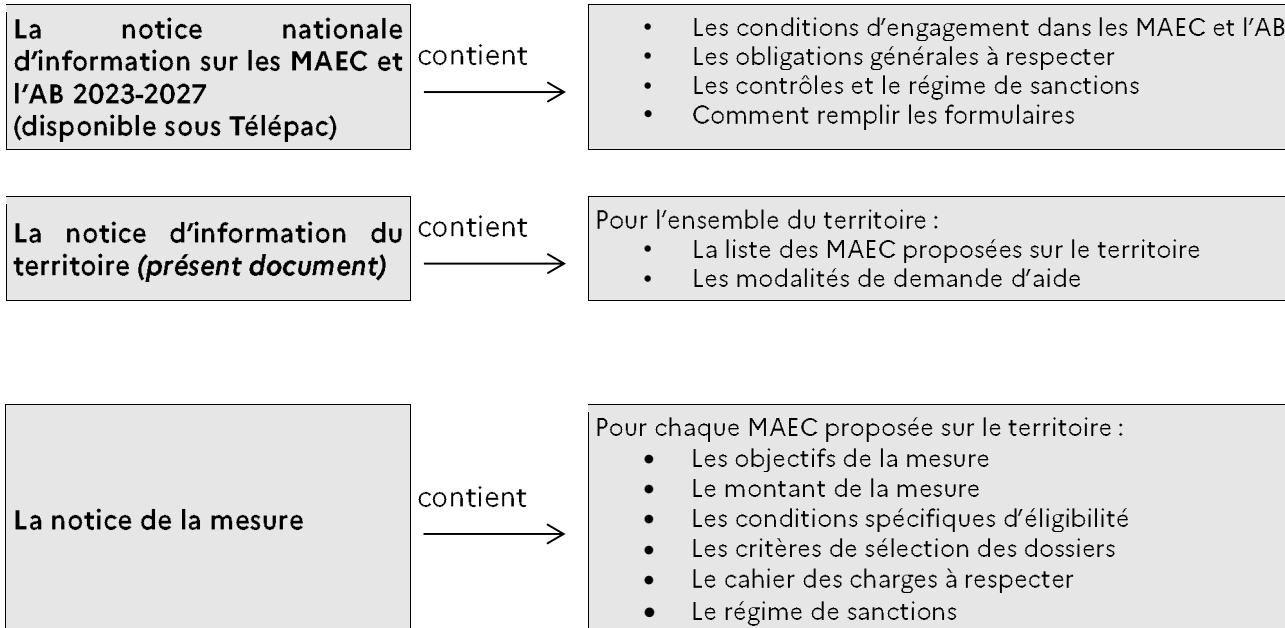
Cette notice présente l'ensemble des MAEC proposées sur le territoire « Semis direct et couverts végétaux en Ile-de-France » au titre de la campagne PAC 2025.

Lisez cette notice attentivement avant de remplir votre demande d'engagement en MAEC.

En complément, vous pouvez consulter la notice nationale d'information sur les MAEC et les aides à l'agriculture biologique pour la programmation PAC 2023-2027, disponible sous Télépac¹.

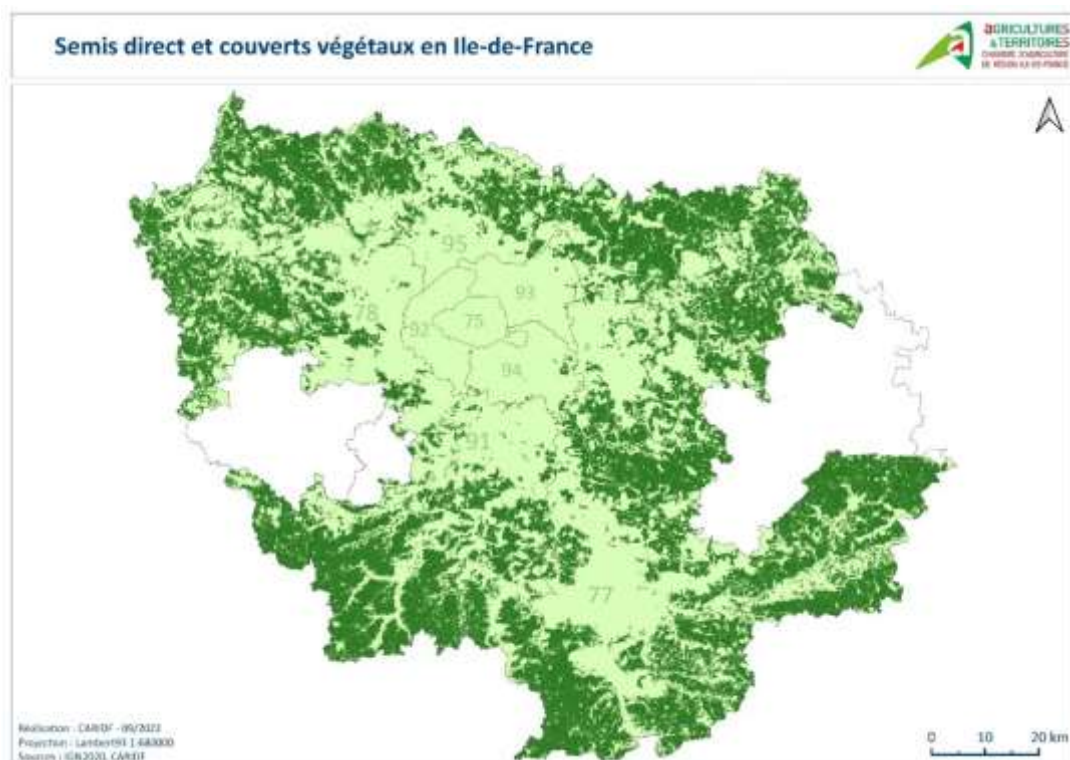
Les bénéficiaires de MAEC doivent respecter, comme pour les autres aides de la PAC, les exigences de la conditionnalité présentées et expliquées dans les différentes fiches conditionnalité qui sont à votre disposition sous Télépac.

¹ <https://www.telepac.agriculture.gouv.fr>



1 PÉRIMÈTRE DU TERRITOIRE « SEMIS DIRECT ET COUVERTS VÉGÉTAUX EN ILE-DE-FRANCE » ET CONDITIONS D'ACCÈS AUX MAEC

Le territoire comprend 450 160 ha de SAU et 4 059 agriculteurs (RPG 2019).



En vert les îlots PAC (Registre Parcellaire Graphique 2019)

Communes <u>intégralement</u> comprises dans le territoire du PAEC	Code INSEE	Communes <u>intégralement</u> comprises dans le territoire du PAEC	Code INSEE
Abbéville-la-Rivière	91001	Aulnay-sur-Mauldre	78033
Ableiges	95002	Auteuil	78034
Ablis	78003	Authon-la-Plaine	91035
Ablon-sur-Seine	94001	Autouillet	78036
Achères	78005	Auvernoux	91037
Achères-la-Forêt	77001	Auvers-Saint-Georges	91038
Adainville	78006	Auvers-sur-Oise	95039
Aigremont	78007	Avernes	95040
Aincourt	95008	Avon	77014
Alfortville	94002	Avrainville	91041
Allainville	78009	Baby	77015
Ambleville	95011	Bagneaux-sur-Loing	77016
Amenucourt	95012	Bagneux	92007
Amponville	77003	Bagnolet	93006
Andelu	78013	Baillet-en-France	95042
Andilly	95014	Bailly	78043
Andrésy	78015	Bailly-Romainvilliers	77018
Andrezel	77004	Ballainvilliers	91044
Angerville	91016	Ballancourt-sur-Essonne	91045
Angervilliers	91017	Balloy	77019
Annet-sur-Marne	77005	Banthelu	95046
Antony	92002	Barbey	77021
Arbonne-la-Forêt	77006	Barbizon	77022
Arcueil	94003	Barcy	77023
Argenteuil	95018	Baulne	91047
Argentières	77007	Bazainville	78048
Armentières-en-Brie	77008	Bazemont	78049
Arnouville	95019	Bazoches-lès-Bray	77025
Arnouville-lès-Mantes	78020	Beauchamp	95051
Arpajon	91021	Beauchery-Saint-Martin	77026
Arrancourt	91022	Beaumont-du-Gâtinais	77027
Arronville	95023	Beaumont-sur-Oise	95052
Arthies	95024	Beauvoir	77029
Arville	77009	Béhoust	78053
Asnières-sur-Oise	95026	Bellefontaine	95055
Asnières-sur-Seine	92004	Belloy-en-France	95056
Athis-Mons	91027	Bennecourt	78057
Attainville	95028	Bernay-Vilbert	77031
Aubepierre-Ozouer-le-Repos	77010	Bernes-sur-Oise	95058
Aubergenville	78029	Berville	95059
Aubervilliers	93001	Bessancourt	95060
Aufferville	77011	Béthemont-la-Forêt	95061

Communes <u>intégralement</u> comprises dans le territoire du PAEC	Code INSEE	Communes <u>intégralement</u> comprises dans le territoire du PAEC	Code INSEE
Auffreville-Brasseuil	78031	Beynes	78062
Aulnay-sous-Bois	93005	Bezons	95063
Bièvres	91064	Boissy-le-Cutté	91080
Blandy	77034	Boissy-le-Sec	91081
Blaru	78068	Boissy-Mauvoisin	78082
Blennes	77035	Boissy-Saint-Léger	94004
Bobigny	93008	Boissy-sans-Avoir	78084
Boigneville	91069	Boissy-sous-Saint-Yon	91085
Boinville-en-Mantois	78070	Boitron	77043
Boinville-le-Gaillard	78071	Bombon	77044
Boinvilliers	78072	Bondoufle	91086
Bois-Colombes	92009	Bondy	93010
Bois-d'Arcy	78073	Bonneuil-en-France	95088
Boisemont	95074	Bonneuil-sur-Marne	94011
Bois-Herpin	91075	Bonnières-sur-Seine	78089
Bois-le-Roi	77037	Bouafle	78090
Boissets	78076	Bouffémont	95091
Boissettes	77038	Bougival	78092
Boissise-la-Bertrand	77039	Bougligny	77045
Boissise-le-Roi	77040	Boulancourt	77046
Boissy-aux-Cailles	77041	Boissy-le-Cutté	91080
Boissy-l'Aillerie	95078	Boissy-le-Sec	91081
Boissy-la-Rivière	91079	Boissy-Mauvoisin	78082
Boissy-le-Cutté	91080	Boissy-Saint-Léger	94004
Boissy-le-Sec	91081	Boissy-sans-Avoir	78084
Boissy-Mauvoisin	78082	Boissy-sous-Saint-Yon	91085
Boissy-Saint-Léger	94004	Boitron	77043
Boissy-sans-Avoir	78084	Bombon	77044
Boissy-sous-Saint-Yon	91085	Bondoufle	91086
Boitron	77043	Bondy	93010
Boigneville	91069	Bonneuil-en-France	95088
Boinville-en-Mantois	78070	Bonneuil-sur-Marne	94011
Boinville-le-Gaillard	78071	Bonnières-sur-Seine	78089
Boinvilliers	78072	Bouafle	78090
Bois-Colombes	92009	Bouffémont	95091
Bois-d'Arcy	78073	Bougival	78092
Boisemont	95074	Bougligny	77045
Bois-Herpin	91075	Boulancourt	77046
Bois-le-Roi	77037	Bouleurs	77047
Boissets	78076	Boulogne-Billancourt	92012
Boissettes	77038	Bouqueval	95094
Boissise-la-Bertrand	77039	Bouray-sur-Juine	91095
Boissise-le-Roi	77040	Bourdonné	78096
Boissy-aux-Cailles	77041	Bourg-la-Reine	92014

Communes <u>intégralement</u> comprises dans le territoire du PAEC	Code INSEE	Communes <u>intégralement</u> comprises dans le territoire du PAEC	Code INSEE
Boissy-l'Aillerie	95078	Boitron	77043
Boissy-la-Rivière	91079	Bombon	77044
Bondoufle	91086	Boutigny-sur-Essonne	91099
Bondy	93010	Bouville	91100
Bonneuil-en-France	95088	Bransles	77050
Bonneuil-sur-Marne	94011	Bray-et-Lû	95101
Bonnières-sur-Seine	78089	Bray-sur-Seine	77051
Bouafle	78090	Bréançon	95102
Bouffémont	95091	Bréau	77052
Bougival	78092	Brétigny-sur-Orge	91103
Bougligny	77045	Breuil-Bois-Robert	78104
Boulancourt	77046	Breuillet	91105
Bouleurs	77047	Breux-Jouy	91106
Boulogne-Billancourt	92012	Bréval	78107
Bouqueval	95094	Brie-Comte-Robert	77053
Bouray-sur-Juine	91095	Brières-les-Scellés	91109
Bourdonné	78096	Brignancourt	95110
Bourg-la-Reine	92014	Briis-sous-Forges	91111
Bourron-Marlotte	77048	Brou-sur-Chantereine	77055
Boussy-Saint-Antoine	91097	Brouy	91112
Boutervilliers	91098	Brueil-en-Vexin	78113
Boutigny	77049	Brunoy	91114
Boutigny-sur-Essonne	91099	Bruyères-le-Châtel	91115
Bouville	91100	Bruyères-sur-Oise	95116
Bransles	77050	Bry-sur-Marne	94015
Bray-et-Lû	95101	Buc	78117
Bray-sur-Seine	77051	Buchelay	78118
Bréançon	95102	Buhy	95119
Bréau	77052	Buno-Bonnevaux	91121
Brétigny-sur-Orge	91103	Burcy	77056
Breuil-Bois-Robert	78104	Bures-sur-Yvette	91122
Breuillet	91105	Bussy-Saint-Georges	77058
Breux-Jouy	91106	Bussy-Saint-Martin	77059
Bréval	78107	Buthiers	77060
Brie-Comte-Robert	77053	Butry-sur-Oise	95120
Brières-les-Scellés	91109	Cachan	94016
Brignancourt	95110	Cannes-Écluse	77061
Briis-sous-Forges	91111	Carnetin	77062
Brou-sur-Chantereine	77055	Carrières-sous-Poissy	78123
Brouy	91112	Carrières-sur-Seine	78124
Brueil-en-Vexin	78113	Cély	77065
Brunoy	91114	Cergy	95127
Bourron-Marlotte	77048	Buchelay	78118
Boussy-Saint-Antoine	91097	Buhy	95119

Communes <u>intégralement</u> comprises dans le territoire du PAEC	Code INSEE	Communes <u>intégralement</u> comprises dans le territoire du PAEC	Code INSEE
Boutervilliers	91098	Buno-Bonnevaux	91121
Boutigny	77049	Burcy	77056
Bures-sur-Yvette	91122	Champagne-sur-Oise	95134
Bussy-Saint-Georges	77058	Champagne-sur-Seine	77079
Bussy-Saint-Martin	77059	Champcueil	91135
Buthiers	77060	Champdeuil	77081
Butry-sur-Oise	95120	Champeaux	77082
Cachan	94016	Champigny-sur-Marne	94017
Cannes-Écluse	77061	Champlan	91136
Carnetin	77062	Champmotteux	91137
Carrières-sous-Poissy	78123	Champs-sur-Marne	77083
Carrières-sur-Seine	78124	Changis-sur-Marne	77084
Cély	77065	Chanteloup-en-Brie	77085
Cergy	95127	Chanteloup-les-Vignes	78138
Cerny	91129	Chapet	78140
Cesson	77067	Charenton-le-Pont	94018
Cessey-en-Montois	77068	Charmentray	77094
Chailly-en-Bière	77069	Charmont	95141
Chaintreaux	77071	Charny	77095
Bures-sur-Yvette	91122	Chars	95142
Bussy-Saint-Georges	77058	Chartrettes	77096
Bussy-Saint-Martin	77059	Château-Landon	77099
Buthiers	77060	Châtenay-en-France	95144
Butry-sur-Oise	95120	Châtenay-Malabry	92019
Cachan	94016	Châtenay-sur-Seine	77101
Cannes-Écluse	77061	Châtenoy	77102
Carnetin	77062	Chatignonville	91145
Carrières-sous-Poissy	78123	Châtillon	92020
Carrières-sur-Seine	78124	Châtillon-la-Borde	77103
Cély	77065	Chatou	78146
Cergy	95127	Châtres	77104
Cerny	91129	Chauconin-Neufmontiers	77335
Cesson	77067	Chauffour-lès-Étréchy	91148
Cessey-en-Montois	77068	Chaufour-lès-Bonnières	78147
Chailly-en-Bière	77069	Chaumes-en-Brie	77107
Chaintreaux	77071	Chaumontel	95149
Chalautre-la-Grande	77072	Chaussy	95150
Chalautre-la-Petite	77073	Chauvry	95151
Chalifert	77075	Champagne-sur-Oise	95134
Chalmaison	77076	Champagne-sur-Seine	77079
Chalo-Saint-Mars	91130	Champcueil	91135
Chalou-Moulineux	91131	Champdeuil	77081
Chamarande	91132	Champeaux	77082
Chambourcy	78133	Champigny-sur-Marne	94017

Communes <u>intégralement</u> comprises dans le territoire du PAEC	Code INSEE	Communes <u>intégralement</u> comprises dans le territoire du PAEC	Code INSEE
Chambry	77077	Champlan	91136
Chamigny	77078	Champmotteux	91137
Champs-sur-Marne	77083	Citry	77117
Changis-sur-Marne	77084	Civry-la-Forêt	78163
Chanteloup-en-Brie	77085	Clamart	92023
Chanteloup-les-Vignes	78138	Claye-Souilly	77118
Chapet	78140	Cléry-en-Vexin	95166
Charenton-le-Pont	94018	Clichy	92024
Charmentray	77094	Clichy-sous-Bois	93014
Charmont	95141	Cocherel	77120
Charny	77095	Coignières	78168
Chars	95142	Collégien	77121
Chartrettes	77096	Colombes	92025
Château-Landon	77099	Combs-la-Ville	77122
Châtenay-en-France	95144	Commeny	95169
Châtenay-Malabry	92019	Compans	77123
Châtenay-sur-Seine	77101	Conches-sur-Gondoire	77124
Châtenoy	77102	Condécourt	95170
Chatignonville	91145	Condé-Sainte-Libiaire	77125
Châtillon	92020	Condé-sur-Vesgre	78171
Châtillon-la-Borde	77103	Conflans-Sainte-Honorine	78172
Chatou	78146	Congerville-Thionville	91613
Châtres	77104	Congis-sur-Thérrouanne	77126
Chauconin-Neufmontiers	77335	Corbeil-Essonnes	91174
Chauffour-lès-Étréchy	91148	Corbreuse	91175
Chaufour-lès-Bonnières	78147	Cormeilles-en-Parisis	95176
Chaumes-en-Brie	77107	Cormeilles-en-Vexin	95177
Chaumontel	95149	Coubert	77127
Chaussy	95150	Coubron	93015
Chauvry	95151	Couilly-Pont-aux-Dames	77128
Chavenay	78152	Coulombs-en-Valois	77129
Chaville	92022	Coulommès	77130
Chelles	77108	Coupvray	77132
Chennevières-lès-Louvres	95154	Courances	91180
Chennevières-sur-Marne	94019	Courbevoie	92026
Chenou	77110	Courcelles-en-Bassée	77133
Cheptainville	91156	Courcelles-sur-Viosne	95181
Chérence	95157	Courdimanche	95183
Chessy	77111	Courdimanche-sur-Essonne	91184
Chevannes	91159	Courgent	78185
Chevilly-Larue	94021	Courpalay	77135
Chevrainvilliers	77112	Courquettaine	77136
Chevry-Cossigny	77114	Courson-Monteloup	91186

Communes <u>intégralement</u> comprises dans le territoire du PAEC	Code INSEE	Communes <u>intégralement</u> comprises dans le territoire du PAEC	Code INSEE
Chevry-en-Sereine	77115	Courtomer	77138
Chilly-Mazarin	91161	Courtry	77139
Choisy-le-Roi	94022	Coutevroult	77141
Cravent	78188	Darvault	77156
Crécy-la-Chapelle	77142	Davron	78196
Crégy-lès-Meaux	77143	Deuil-la-Barre	95197
Crespières	78189	D'Huisson-Longueville	91198
Créteil	94028	Dhuisy	77157
Crèvecœur-en-Brie	77144	Diant	77158
Crisenoy	77145	Domont	95199
Croissy-Beaubourg	77146	Donnemarie-Dontilly	77159
Croissy-sur-Seine	78190	Dormelles	77161
Crosne	91191	Dourdan	91200
Crouy-sur-Ourcq	77148	Douy-la-Ramée	77163
Cuisy	77150	Drancy	93029
Dammarie-les-Lys	77152	Draveil	91201
Dammartin-en-Goële	77153	Drocourt	78202
Dammartin-en-Serve	78192	Dugny	93030
Dammartin-sur-Tigaux	77154	Eaubonne	95203
Dampmart	77155	Écharcon	91204
Dannemarie	78194	Échouboulains	77164
Dannemois	91195	Écouen	95205
Darvault	77156	Ecquevilly	78206
Davron	78196	Égligny	77167
Deuil-la-Barre	95197	Égly	91207
D'Huisson-Longueville	91198	Égreville	77168
Dhuisy	77157	Élancourt	78208
Diant	77158	Émancé	78209
Domont	95199	Émerainville	77169
Crécy-la-Chapelle	77142	Enghien-les-Bains	95210
Crégy-lès-Meaux	77143	Ennery	95211
Crespières	78189	Épiais-lès-Louvres	95212
Créteil	94028	Épiais-Rhus	95213
Crèvecœur-en-Brie	77144	Épinay-Champlâtreux	95214
Crisenoy	77145	Épinay-sous-Sénart	91215
Croissy-Beaubourg	77146	Épinay-sur-Orge	91216
Croissy-sur-Seine	78190	Épinay-sur-Seine	93031
Crosne	91191	Épône	78217
Crouy-sur-Ourcq	77148	Éragny	95218
Cuisy	77150	Ermont	95219
Dammarie-les-Lys	77152	Esbly	77171
Dammartin-en-Goële	77153	Esmans	77172
Dammartin-en-Serve	78192	Étampes	91223
Dammartin-sur-Tigaux	77154	Étiolles	91225

Communes <u>intégralement</u> comprises dans le territoire du PAEC	Code INSEE	Communes <u>intégralement</u> comprises dans le territoire du PAEC	Code INSEE
Dampmart	77155	Étréchy	91226
Dannemarie	78194	Étrépilly	77173
Dannemois	91195	Évecquemont	78227
Everly	77174	Faÿ-lès-Nemours	77178
Évry-Courcouronnes	91228	Féricy	77179
Évry-Grégy-sur-Yerre	77175	Férolles-Attilly	77180
Ézanville	95229	Ferrières-en-Brie	77181
Faremoutiers	77176	Feucherolles	78233
Favières	77177	Flacourt	78234
Favrieux	78231	Flagy	77184
Faÿ-lès-Nemours	77178	Fleury-en-Bière	77185
Féricy	77179	Fleury-Mérogis	91235
Férolles-Attilly	77180	Flexanville	78236
Ferrières-en-Brie	77181	Flins-Neuve-Église	78237
Feucherolles	78233	Flins-sur-Seine	78238
Flacourt	78234	Follainville-Dennemont	78239
Flagy	77184	Fontainebleau	77186
Fleury-en-Bière	77185	Fontaine-Fourches	77187
Fleury-Mérogis	91235	Fontaine-la-Rivière	91240
Flexanville	78236	Fontaine-le-Port	77188
Flins-Neuve-Église	78237	Fontenay-aux-Roses	92032
Flins-sur-Seine	78238	Fontenay-en-Parisis	95241
Follainville-Dennemont	78239	Fontenay-le-Fleury	78242
Fontainebleau	77186	Fontenay-lès-Briis	91243
Fontaine-Fourches	77187	Fontenay-le-Vicomte	91244
Fontaine-la-Rivière	91240	Fontenay-Mauvoisin	78245
Fontaine-le-Port	77188	Fontenay-Saint-Père	78246
Fontenay-aux-Roses	92032	Fontenay-sous-Bois	94033
Fontenay-en-Parisis	95241	Fontenay-Trésigny	77192
Fontenay-le-Fleury	78242	Forfry	77193
Fontenay-lès-Briis	91243	Forges	77194
Fontenay-le-Vicomte	91244	Forges-les-Bains	91249
Fontenay-Mauvoisin	78245	Fosses	95250
Fontenay-Saint-Père	78246	Fouju	77195
Fontenay-sous-Bois	94033	Franconville	95252
Fontenay-Trésigny	77192	Frémainville	95253
Forfry	77193	Frémécourt	95254
Forges	77194	Freneuse	78255
Forges-les-Bains	91249	Frépillon	95256
Fosses	95250	Fresnes	94034
Everly	77174	Faÿ-lès-Nemours	77178
Évry-Courcouronnes	91228	Féricy	77179
Évry-Grégy-sur-Yerre	77175	Férolles-Attilly	77180
Ézanville	95229	Ferrières-en-Brie	77181

Communes <u>intégralement</u> comprises dans le territoire du PAEC	Code INSEE	Communes <u>intégralement</u> comprises dans le territoire du PAEC	Code INSEE
Faremoutiers	77176	Feucherolles	78233
Favières	77177	Flacourt	78234
Favrieux	78231	Flagy	77184
Fleury-en-Bière	77185	Fontenay-aux-Roses	92032
Fleury-Mérogis	91235	Fontenay-en-Parisis	95241
Flexanville	78236	Fontenay-le-Fleury	78242
Flins-Neuve-Église	78237	Fontenay-lès-Briis	91243
Flins-sur-Seine	78238	Fontenay-le-Vicomte	91244
Follainville-Dennemont	78239	Fontenay-Mauvoisin	78245
Fontainebleau	77186	Fontenay-Saint-Père	78246
Fontaine-Fourches	77187	Fontenay-sous-Bois	94033
Fontaine-la-Rivière	91240	Fontenay-Trésigny	77192
Fontaine-le-Port	77188	Forfry	77193
Fontenay-aux-Roses	92032	Forges	77194
Fontenay-en-Parisis	95241	Forges-les-Bains	91249
Fontenay-le-Fleury	78242	Fosses	95250
Fontenay-lès-Briis	91243	Fouju	77195
Fontenay-le-Vicomte	91244	Franconville	95252
Fontenay-Mauvoisin	78245	Frémainville	95253
Fontenay-Saint-Père	78246	Frémécourt	95254
Fontenay-sous-Bois	94033	Freneuse	78255
Fontenay-Trésigny	77192	Frépillon	95256
Forfry	77193	Fresnes	94034
Forges	77194	Fresnes-sur-Marne	77196
Forges-les-Bains	91249	Fromont	77198
Fosses	95250	Frouville	95258
Fouju	77195	Fublaines	77199
Franconville	95252	Gagny	93032
Frémainville	95253	Gaillon-sur-Montcient	78261
Frémécourt	95254	Gambais	78263
Freneuse	78255	Garancières	78265
Frépillon	95256	Garches	92033
Fresnes	94034	Garentreville	77200
Fresnes-sur-Marne	77196	Gargenville	78267
Fromont	77198	Garges-lès-Gonesse	95268
Frouville	95258	Genainville	95270
Fublaines	77199	Génicourt	95271
Fleury-en-Bière	77185	Gennevilliers	92036
Fleury-Mérogis	91235	Gentilly	94037
Flexanville	78236	Germigny-l'Évêque	77203
Flins-Neuve-Église	78237	Germigny-sous-Coulombs	77204
Flins-sur-Seine	78238	Gesvres-le-Chapitre	77205
Follainville-Dennemont	78239	Giremoutiers	77206
Fontainebleau	77186	Gironville	77207

Communes <u>intégralement</u> comprises dans le territoire du PAEC	Code INSEE	Communes <u>intégralement</u> comprises dans le territoire du PAEC	Code INSEE
Fontaine-Fourches	77187	Gironville-sur-Essonne	91273
Fontaine-la-Rivière	91240	Gometz-le-Châtel	91275
Fontaine-le-Port	77188	Gommecourt	78276
Gonesse	95277	Houdan	78310
Gouaix	77208	Houilles	78311
Goupillières	78278	Ichy	77230
Gournay-sur-Marne	93033	Igny	91312
Goussainville	95280	Isles-les-Meldeuses	77231
Goussonville	78281	Isles-lès-Villenoy	77232
Gouvernes	77209	Issou	78314
Gouzangrez	95282	Issy-les-Moulineaux	92040
Grandchamp	78283	Itteville	91315
Gravon	77212	Iverny	77233
Gressey	78285	Ivry-sur-Seine	94041
Gressy	77214	Jablins	77234
Gretz-Armainvilliers	77215	Jagny-sous-Bois	95316
Grez-sur-Loing	77216	Jaignes	77235
Grigny	91286	Jambville	78317
Grisy-les-Plâtres	95287	Janville-sur-Juine	91318
Grisy-Suisnes	77217	Janvry	91319
Grisy-sur-Seine	77218	Jaulnes	77236
Groslay	95288	Joinville-le-Pont	94042
Guérard	77219	Jossigny	77237
Guercheville	77220	Jouarre	77238
Guermantes	77221	Jouy-en-Josas	78322
Guernes	78290	Jouy-le-Moutier	95323
Guerville	78291	Jouy-Mauvoisin	78324
Guibeville	91292	Juilly	77241
Guignes	77222	Jumeauville	78325
Guigneville-sur-Essonne	91293	Jutigny	77242
Guillerval	91294	Juvisy-sur-Orge	91326
Guiry-en-Vexin	95295	Juziers	78327
Guitrancourt	78296	La Brosse-Montceaux	77054
Gurcy-le-Châtel	77223	La Celle-Saint-Cloud	78126
Guyancourt	78297	La Celle-sur-Morin	77063
Haravilliers	95298	La Chapelle-en-Vexin	95139
Hardricourt	78299	La Chapelle-la-Reine	77088
Hargeville	78300	La Courneuve	93027
Hautefeuille	77224	La Falaise	78230
Haute-Isle	95301	La Ferté-Alais	91232
Hédouville	95304	La Ferté-sous-Jouarre	77183
Herbeville	78305	La Forêt-le-Roi	91247
Herblay-sur-Seine	95306	La Forêt-Sainte-Croix	91248
Héricy	77226	La Frette-sur-Seine	95257

Communes <u>intégralement</u> comprises dans le territoire du PAEC	Code INSEE	Communes <u>intégralement</u> comprises dans le territoire du PAEC	Code INSEE
Hermé	77227	La Garenne-Colombes	92035
Hérouville-en-Vexin	95308	La Genevraye	77202
Hodent	95309	La Grande-Paroisse	77210
La Haute-Maison	77225	Le Plessis-Robinson	92060
La Hauteville	78302	Le Plessis-Trévisé	94059
La Houssaye-en-Brie	77229	Le Port-Marly	78502
La Madeleine-sur-Loing	77267	Le Pré-Saint-Gervais	93061
La Norville	91457	Le Raincy	93062
La Queue-en-Brie	94060	Le Tartre-Gaudran	78606
La Roche-Guyon	95523	Le Tertre-Saint-Denis	78608
La Rochette	77389	Le Thillay	95612
La Tombe	77467	Le Val-Saint-Germain	91630
La Trétoire	77472	Le Vaudoué	77485
La Verrière	78644	Le Vésinet	78650
La Ville-du-Bois	91665	Léchelle	77246
La Villeneuve-en-Chevrie	78668	Les Alluets-le-Roi	78010
Labbeville	95328	Les Chapelles-Bourbon	77091
Lagny-sur-Marne	77243	Les Clayes-sous-Bois	78165
Lainville-en-Vexin	78329	Les Écrennes	77165
Larchant	77244	Les Granges-le-Roi	91284
Lardy	91330	Les Lilas	93045
Lassy	95331	Les Loges-en-Josas	78343
Laval-en-Brie	77245	Les Mureaux	78440
Le Bellay-en-Vexin	95054	Les Ormes-sur-Voulzie	77347
Le Blanc-Mesnil	93007	Les Pavillons-sous-Bois	93057
Le Bourget	93013	Les Ulis	91692
Le Châtelet-en-Brie	77100	Lesches	77248
Le Chesnay-Rocquencourt	78158	Lésigny	77249
Le Coudray-Montceaux	91179	L'Étang-la-Ville	78224
Le Heaulme	95303	Leudeville	91332
Le Kremlin-Bicêtre	94043	Leuville-sur-Orge	91333
Le Mée-sur-Seine	77285	Levallois-Perret	92044
Le Mérévillois	91390	L'Hay-les-Roses	94038
Le Mesnil-Amelot	77291	Lieusaint	77251
Le Mesnil-Aubry	95395	L'Île-Saint-Denis	93039
Le Mesnil-le-Roi	78396	Limay	78335
Le Pecq	78481	Limeil-Brévannes	94044
Le Perchay	95483	Limetz-Ville	78337
Le Perreux-sur-Marne	94058	Limoges-Fourches	77252
Le Pin	77363	Limours	91338
Le Plessis-aux-Bois	77364	Le Plessis-Robinson	92060
Le Plessis-Bouchard	95491	Le Plessis-Trévisé	94059
Le Plessis-Gassot	95492	Le Port-Marly	78502
Le Plessis-l'Évêque	77366	Le Pré-Saint-Gervais	93061

Communes <u>intégralement</u> comprises dans le territoire du PAEC	Code INSEE	Communes <u>intégralement</u> comprises dans le territoire du PAEC	Code INSEE
Le Plessis-Luzarches	95493	Le Raincy	93062
Le Plessis-Pâté	91494	Le Tartre-Gaudran	78606
Le Plessis-Placy	77367	Le Tertre-Saint-Denis	78608
Le Thillay	95612	Lommoye	78344
Le Val-Saint-Germain	91630	Longjumeau	91345
Le Vaudoué	77485	Longnes	78346
Le Vésinet	78650	Longperrier	77259
Léchelle	77246	Longpont-sur-Orge	91347
Les Alluets-le-Roi	78010	Longuesse	95348
Les Chapelles-Bourbon	77091	Longueville	77260
Les Clayes-sous-Bois	78165	Lorrez-le-Bocage-Préaux	77261
Les Écrennes	77165	Louveciennes	78350
Les Granges-le-Roi	91284	Louvres	95351
Les Lilas	93045	Luisetaines	77263
Les Loges-en-Josas	78343	Luzancy	77265
Les Mureaux	78440	Luzarches	95352
Les Ormes-sur-Voulzie	77347	Machault	77266
Les Pavillons-sous-Bois	93057	Maffliers	95353
Les Ulis	91692	Magnanville	78354
Lesches	77248	Magny-en-Vexin	95355
Lésigny	77249	Magny-le-Hongre	77268
L'Étang-la-Ville	78224	Maincy	77269
Leudeville	91332	Maisoncelles-en-Brie	77270
Leuville-sur-Orge	91333	Maisoncelles-en-Gâtinais	77271
Levallois-Perret	92044	Maisons-Alfort	94046
L'Haÿ-les-Roses	94038	Maisons-Laffitte	78358
Lieusaint	77251	Maisse	91359
L'Île-Saint-Denis	93039	Malakoff	92046
Limay	78335	Mandres-les-Roses	94047
Limeil-Brévannes	94044	Mantes-la-Jolie	78361
Limetz-Ville	78337	Mantes-la-Ville	78362
Limoges-Fourches	77252	Marchémoret	77273
Limours	91338	Marcilly	77274
Linas	91339	Marcoussis	91363
L'Isle-Adam	95313	Marcq	78364
Lisses	91340	Mareil-en-France	95365
Lissy	77253	Mareil-Marly	78367
Liverdy-en-Brie	77254	Mareil-sur-Mauldre	78368
Livilliers	95341	Mareuil-lès-Meaux	77276
Livry-Gargan	93046	Margency	95369
Livry-sur-Seine	77255	Marines	95370
Lizines	77256	Marles-en-Brie	77277
Lizy-sur-Ourcq	77257	Marly-la-Ville	95371
Lognes	77258	Marly-le-Roi	78372

Communes <u>intégralement</u> comprises dans le territoire du PAEC	Code INSEE	Communes <u>intégralement</u> comprises dans le territoire du PAEC	Code INSEE
Lommoye	78344	Marnes-la-Coquette	92047
Longjumeau	91345	Marolles-en-Beauce	91374
Longnes	78346	Marolles-en-Brie	94048
Maisoncelles-en-Gâtinais	77271	Menouville	95387
Maisons-Alfort	94046	Menucourt	95388
Maisons-Laffitte	78358	Méricourt	78391
Maisse	91359	Mériel	95392
Malakoff	92046	Méroberty	91393
Mandres-les-Roses	94047	Méry-sur-Marne	77290
Mantes-la-Jolie	78361	Méry-sur-Oise	95394
Mantes-la-Ville	78362	Mespuits	91399
Marchémoret	77273	Messy	77292
Marcilly	77274	Meudon	92048
Marcoussis	91363	Meulan-en-Yvelines	78401
Marcq	78364	Mézières-sur-Seine	78402
Mareil-en-France	95365	Mézy-sur-Seine	78403
Mareil-Marly	78367	Millemont	78404
Mareil-sur-Mauldre	78368	Milly-la-Forêt	91405
Mareuil-lès-Meaux	77276	Misy-sur-Yonne	77293
Margency	95369	Mitry-Mory	77294
Marines	95370	Moigny-sur-École	91408
Marles-en-Brie	77277	Moisenay	77295
Marly-la-Ville	95371	Moisselles	95409
Marly-le-Roi	78372	Moisson	78410
Marnes-la-Coquette	92047	Moissy-Cramayel	77296
Marolles-en-Beauce	91374	Mondeville	91412
Marolles-en-Brie	94048	Mondreville	78413
Marolles-en-Hurepoix	91376	Mondreville	77297
Marolles-sur-Seine	77279	Monnerville	91414
Mary-sur-Marne	77280	Mons-en-Montois	77298
Massy	91377	Montainville	78415
Mauchamps	91378	Montalet-le-Bois	78416
Maudétour-en-Vexin	95379	Montceaux-lès-Meaux	77300
Maule	78380	Montchauvet	78417
Maulette	78381	Montcourt-Fromonville	77302
Mauperthuis	77281	Montereau-Fault-Yonne	77305
Maurecourt	78382	Montereau-sur-le-Jard	77306
Mauregard	77282	Montesson	78418
Maurepas	78383	Montévrain	77307
May-en-Multien	77283	Montfermeil	93047
Meaux	77284	Montgé-en-Goële	77308
Médan	78384	Montgeron	91421
Meigneux	77286	Montgeroult	95422
Melun	77288	Monthyon	77309

Communes <u>intégralement</u> comprises dans le territoire du PAEC	Code INSEE	Communes <u>intégralement</u> comprises dans le territoire du PAEC	Code INSEE
Melz-sur-Seine	77289	Montigny-le-Bretonneux	78423
Ménerville	78385	Montigny-le-Guesdier	77310
Mennecey	91386	Montigny-Lencoup	77311
Montigny-lès-Cormeilles	95424	Neufmoutiers-en-Brie	77336
Montigny-sur-Loing	77312	Neuilly-en-Vexin	95447
Montlhéry	91425	Neuilly-Plaisance	93049
Montlignon	95426	Neuilly-sur-Marne	93050
Montmachoux	77313	Neuilly-sur-Seine	92051
Montmagny	95427	Neuville-sur-Oise	95450
Montmorency	95428	Nézel	78451
Montreuil	93048	Nogent-sur-Marne	94052
Montreuil-sur-Epte	95429	Nointel	95452
Montrouge	92049	Noiseau	94053
Montry	77315	Noisiel	77337
Montsoult	95430	Noisy-le-Grand	93051
Morainvilliers	78431	Noisy-le-Roi	78455
Morangis	91432	Noisy-le-Sec	93053
Moret-Loing-et-Orvanne	77316	Noisy-Rudignon	77338
Morigny-Champigny	91433	Noisy-sur-École	77339
Mormant	77317	Noisy-sur-Oise	95456
Morsang-sur-Orge	91434	Nonville	77340
Morsang-sur-Seine	91435	Notre-Dame-de-la-Mer	78320
Mortcerf	77318	Noyen-sur-Seine	77341
Mortery	77319	Nozay	91458
Mouroux	77320	Nucourt	95459
Mours	95436	Obsonville	77342
Mousseaux-lès-Bray	77321	Ocquerre	77343
Mousseaux-sur-Seine	78437	Oinville-sur-Montcient	78460
Moussy	95438	Oissery	77344
Moussy-le-Neuf	77322	Ollainville	91461
Moussy-le-Vieux	77323	Omerville	95462
Mouy-sur-Seine	77325	Oncy-sur-École	91463
Mulcent	78439	Orgerus	78465
Nainville-les-Roches	91441	Orgeval	78466
Nandy	77326	Orly	94054
Nanteau-sur-Essonne	77328	Orly-sur-Morin	77345
Nanteau-sur-Lunain	77329	Ormesson	77348
Nanterre	92050	Ormesson-sur-Marne	94055
Nanteuil-lès-Meaux	77330	Ormoy	91468
Nanteuil-sur-Marne	77331	Ormoy-la-Rivière	91469
Nantouillet	77332	Orphin	78470
Neauphle-le-Château	78442	Orsay	91471
Neauphle-le-Vieux	78443	Orsonville	78472
Neauphlette	78444	Orveau	91473

Communes <u>intégralement</u> comprises dans le territoire du PAEC	Code INSEE	Communes <u>intégralement</u> comprises dans le territoire du PAEC	Code INSEE
Nemours	77333	Orvilliers	78474
Nerville-la-Forêt	95445	Osmoy	78475
Nesles-la-Vallée	95446	Osny	95476
Othis	77349	Parmain	95480
Ozoir-la-Ferrière	77350	Paroy	77355
Ozouer-le-Voulgis	77352	Passy-sur-Seine	77356
Palaiseau	91477	Pecqueuse	91482
Paley	77353	Penchard	77358
Pamfou	77354	Perdreauville	78484
Pantin	93055	Périgny	94056
Paray-Douaville	78478	Persan	95487
Paray-Vieille-Poste	91479	Perthes	77359
Paris	75056	Pierrefitte-sur-Seine	93059
Parmain	95480	Pierrelaye	95488
Paroy	77355	Pierre-Levée	77361
Passy-sur-Seine	77356	Piscop	95489
Pecqueuse	91482	Plaisir	78490
Penchard	77358	Plessis-Saint-Benoist	91495
Perdreauville	78484	Poigny	77368
Périgny	94056	Poincy	77369
Persan	95487	Poissy	78498
Perthes	77359	Poligny	77370
Pierrefitte-sur-Seine	93059	Pommeuse	77371
Pierrelaye	95488	Pomponne	77372
Pierre-Levée	77361	Pontault-Combault	77373
Piscop	95489	Pontcarré	77374
Plaisir	78490	Ponthévrard	78499
Plessis-Saint-Benoist	91495	Pontoise	95500
Poigny	77368	Porcheville	78501
Poincy	77369	Précy-sur-Marne	77376
Poissy	78498	Presles	95504
Poligny	77370	Presles-en-Brie	77377
Pommeuse	77371	Pringy	77378
Pomponne	77372	Provins	77379
Pontault-Combault	77373	Prunay-en-Yvelines	78506
Pontcarré	77374	Prunay-le-Temple	78505
Ponthévrard	78499	Prunay-sur-Essonnes	91507
Othis	77349	Puiselet-le-Marais	91508
Ozoir-la-Ferrière	77350	Puiseux-en-France	95509
Ozouer-le-Voulgis	77352	Parmain	95480
Palaiseau	91477	Paroy	77355
Paley	77353	Passy-sur-Seine	77356
Pamfou	77354	Pecqueuse	91482
Pantin	93055	Penchard	77358

Communes <u>intégralement</u> comprises dans le territoire du PAEC	Code INSEE	Communes <u>intégralement</u> comprises dans le territoire du PAEC	Code INSEE
Paray-Douaville	78478	Perdreauville	78484
Paray-Vieille-Poste	91479	Périgny	94056
Paris	75056	Persan	95487
Perthes	77359	Roissy-en-Brie	77390
Pierrefitte-sur-Seine	93059	Roissy-en-France	95527
Pierrelaye	95488	Rolleboise	78528
Pierre-Levée	77361	Romainville	93063
Piscop	95489	Ronquerolles	95529
Plaisir	78490	Rosay	78530
Plessis-Saint-Benoist	91495	Rosny-sous-Bois	93064
Poigny	77368	Rosny-sur-Seine	78531
Poincy	77369	Rouilly	77391
Poissy	78498	Rouvres	77392
Poligny	77370	Rubelles	77394
Pommeuse	77371	Rueil-Malmaison	92063
Pomponne	77372	Rumont	77395
Pontault-Combault	77373	Rungis	94065
Pontcarré	77374	Saâcy-sur-Marne	77397
Ponthévrard	78499	Saclas	91533
Pontoise	95500	Saclay	91534
Porcheville	78501	Sagy	95535
Précy-sur-Marne	77376	Sailly	78536
Presles	95504	Saint-Arnoult-en-Yvelines	78537
Presles-en-Brie	77377	Saint-Aubin	91538
Pringy	77378	Saint-Augustin	77400
Provins	77379	Saint-Brice	77403
Prunay-en-Yvelines	78506	Saint-Brice-sous-Forêt	95539
Prunay-le-Temple	78505	Saint-Chéron	91540
Prunay-sur-Essonnes	91507	Saint-Clair-sur-Epte	95541
Puiselet-le-Marais	91508	Saint-Cloud	92064
Puiseux-en-France	95509	Saint-Cyr-en-Arthies	95543
Puiseux-Pontoise	95510	Saint-Cyr-la-Rivière	91544
Puisieux	77380	Saint-Cyr-l'École	78545
Pussay	91511	Saint-Cyr-sous-Dourdan	91546
Puteaux	92062	Saint-Cyr-sur-Morin	77405
Quincy-sous-Sénart	91514	Saint-Denis	93066
Quincy-Voisins	77382	Sainte-Aulde	77401
Réau	77384	Sainte-Colombe	77404
Recloses	77386	Sainte-Geneviève-des-Bois	91549
Remauville	77387	Sainte-Mesme	78569
Rennemoulin	78518	Saint-Escobille	91547
Reuil-en-Brie	77388	Saint-Fargeau-Ponthierry	77407
Richarville	91519	Saint-Fiacre	77408

Communes <u>intégralement</u> comprises dans le territoire du PAEC	Code INSEE	Communes <u>intégralement</u> comprises dans le territoire du PAEC	Code INSEE
Richebourg	78520	Saint-Germain-de-la-Grange	78550
Ris-Orangis	91521	Saint-Germain-en-Laye	78551
Roinville	91525	Saint-Germain-Laval	77409
Roinvilliers	91526	Saint-Germain-Laxis	77410
Saint-Germain-lès-Arpajon	91552	Saint-Loup-de-Naud	77418
Saint-Germain-lès-Corbeil	91553	Saint-Mammès	77419
Saint-Germain-sur-École	77412	Saint-Mandé	94067
Saint-Germain-sur-Morin	77413	Saint-Mard	77420
Saint-Gervais	95554	Saint-Martin-de-Bréthencourt	78564
Saint-Gratien	95555	Saint-Martin-des-Champs	78565
Saint-Hilaire	91556	Saint-Martin-du-Tertre	95566
Saint-Illiers-la-Ville	78558	Saint-Martin-en-Bière	77425
Saint-Illiers-le-Bois	78559	Saint-Martin-la-Garenne	78567
Saint-Jean-les-Deux-Jumeaux	77415	Saint-Maur-des-Fossés	94068
Saint-Leu-la-Forêt	95563	Saint-Maurice	94069
Saint-Loup-de-Naud	77418	Saint-Maurice-Montcouronne	91568
Saint-Mammès	77419	Saint-Méry	77426
Saint-Mandé	94067	Saint-Mesmes	77427
Saint-Mard	77420	Saint-Michel-sur-Orge	91570
Saint-Martin-de-Bréthencourt	78564	Saint-Nom-la-Bretèche	78571
Saint-Martin-des-Champs	78565	Saint-Ouen-l'Aumône	95572
Saint-Martin-du-Tertre	95566	Saint-Ouen-sur-Morin	77429
Saint-Martin-en-Bière	77425	Saint-Ouen-sur-Seine	93070
Saint-Martin-la-Garenne	78567	Saint-Pathus	77430
Saint-Maur-des-Fossés	94068	Saint-Pierre-du-Perray	91573
Saint-Maurice	94069	Saint-Pierre-lès-Nemours	77431
Saint-Maurice-Montcouronne	91568	Saint-Prix	95574
Saint-Méry	77426	Saintry-sur-Seine	91577
Saint-Mesmes	77427	Saint-Sauveur-lès-Bray	77434
Saint-Michel-sur-Orge	91570	Saint-Sauveur-sur-École	77435
Saint-Nom-la-Bretèche	78571	Saint-Soupplets	77437
Saint-Ouen-l'Aumône	95572	Saint-Sulpice-de-Favières	91578
Saint-Ouen-sur-Morin	77429	Saint-Thibault-des-Vignes	77438
Saint-Ouen-sur-Seine	93070	Saint-Vrain	91579
Saint-Pathus	77430	Saint-Witz	95580
Saint-Pierre-du-Perray	91573	Saint-Yon	91581
Saint-Pierre-lès-Nemours	77431	Salins	77439
Saint-Germain-lès-Arpajon	91552	Sammeron	77440
Saint-Germain-lès-Corbeil	91553	Samois-sur-Seine	77441
Saint-Germain-sur-École	77412	Samoreau	77442

Communes <u>intégralement</u> comprises dans le territoire du PAEC	Code INSEE	Communes <u>intégralement</u> comprises dans le territoire du PAEC	Code INSEE
Saint-Germain-sur-Morin	77413	Sancy	77443
Saint-Gervais	95554	Sannois	95582
Saint-Gratien	95555	Santeney	94070
Saint-Hilaire	91556	Santeuil	95584
Saint-Illiers-la-Ville	78558	Sarcelles	95585
Saint-Illiers-le-Bois	78559	Sartrouville	78586
Saint-Jean-les-Deux-Jumeaux	77415	Saulx-les-Chartreux	91587
Saint-Leu-la-Forêt	95563	Saulx-Marchais	78588
Savigny-le-Temple	77445	Sermaise	91593
Savigny-sur-Orge	91589	Serris	77449
Savins	77446	Servon	77450
Sceaux	92071	Seugy	95594
Seine-Port	77447	Sevrans	93071
Septeuil	78591	Sèvres	92072
Sept-Sorts	77448	Signy-Signets	77451
Seraincourt	95592	Sigy	77452
Sermaise	91593	Sivry-Courtry	77453
Serris	77449	Sognolles-en-Montois	77454
Servon	77450	Soignolles-en-Brie	77455
Seugy	95594	Soindres	78597
Sevrans	93071	Soisy-Bouy	77456
Sèvres	92072	Soisy-sous-Montmorency	95598
Signy-Signets	77451	Soisy-sur-École	91599
Sigy	77452	Soisy-sur-Seine	91600
Sivry-Courtry	77453	Solers	77457
Sognolles-en-Montois	77454	Souppes-sur-Loing	77458
Soignolles-en-Brie	77455	Sourdun	77459
Soindres	78597	Souzy-la-Briche	91602
Soisy-Bouy	77456	Stains	93072
Soisy-sous-Montmorency	95598	Sucy-en-Brie	94071
Soisy-sur-École	91599	Suresnes	92073
Soisy-sur-Seine	91600	Survilliers	95604
Solers	77457	Tacoignières	78605
Souppes-sur-Loing	77458	Tancrou	77460
Sourdun	77459	Taverny	95607
Souzy-la-Briche	91602	Tessancourt-sur-Aubette	78609
Stains	93072	Théméricourt	95610
Sucy-en-Brie	94071	Thénisy	77461
Suresnes	92073	Theuville	95611
Survilliers	95604	Thiais	94073
Tacoignières	78605	Thieux	77462
Tancrou	77460	Thiverval-Grignon	78615
Taverny	95607	Thoiry	78616

Communes <u>intégralement</u> comprises dans le territoire du PAEC	Code INSEE	Communes <u>intégralement</u> comprises dans le territoire du PAEC	Code INSEE
Tessancourt-sur-Aubette	78609	Thomery	77463
Savigny-le-Temple	77445	Thorigny-sur-Marne	77464
Savigny-sur-Orge	91589	Thoury-Férottes	77465
Savins	77446	Tigeaux	77466
Sceaux	92071	Tigery	91617
Seine-Port	77447	Tilly	78618
Septeuil	78591	Torcy	77468
Sept-Sorts	77448	Torfou	91619
Seraincourt	95592	Tournan-en-Brie	77470
Tousson	77471	Vert-le-Petit	91649
Toussus-le-Noble	78620	Vert-Saint-Denis	77495
Trappes	78621	Vétheuil	95651
Tremblay-en-France	93073	Viarmes	95652
Treuzy-Levelay	77473	Vicq	78653
Triel-sur-Seine	78624	Videlles	91654
Trilbardou	77474	Vienne-en-Arthies	95656
Trilport	77475	Vignely	77498
Trocy-en-Multien	77476	Vigneux-sur-Seine	91657
Ury	77477	Vigny	95658
Us	95625	Villabé	91659
Ussy-sur-Marne	77478	Villaines-sous-Bois	95660
Vaires-sur-Marne	77479	Villebéon	77500
Valence-en-Brie	77480	Villebon-sur-Yvette	91661
Valenton	94074	Villecerf	77501
Vallangoujard	95627	Villeconin	91662
Valmondois	95628	Villecresnes	94075
Valpuiseaux	91629	Ville-d'Avray	92077
Vanves	92075	Villejuif	94076
Varennes-Jarcy	91631	Villejust	91666
Varennes-sur-Seine	77482	Villemaréchal	77504
Varreddes	77483	Villemareuil	77505
Vaucourtois	77484	Villemer	77506
Vaucresson	92076	Villemoisson-sur-Orge	91667
Vaudherland	95633	Villemomble	93077
Vaugrigneuse	91634	Villenauxe-la-Petite	77507
Vauhallan	91635	Villeneuve-la-Garenne	92078
Vaujours	93074	Villeneuve-le-Comte	77508
Vauréal	95637	Villeneuve-le-Roi	94077
Vaux-le-Pénil	77487	Villeneuve-Saint-Denis	77510
Vaux-sur-Lunain	77489	Villeneuve-Saint-Georges	94078
Vaux-sur-Seine	78638	Villeneuve-sous-Dammartin	77511
Vayres-sur-Essonne	91639	Villeneuve-sur-Auvers	91671
Vélizy-Villacoublay	78640	Villennes-sur-Seine	78672

Communes <u>intégralement</u> comprises dans le territoire du PAEC	Code INSEE	Communes <u>intégralement</u> comprises dans le territoire du PAEC	Code INSEE
Vémars	95641	Villenoy	77513
Vendrest	77490	Villeparisis	77514
Verneuil-l'Étang	77493	Villepinte	93078
Verneuil-sur-Seine	78642	Villepreux	78674
Vernouillet	78643	Villeron	95675
Vernou-la-Celle-sur-Seine	77494	Villeroy	77515
Verrières-le-Buisson	91645	Villers-en-Arthies	95676
Versailles	78646	Ville-Saint-Jacques	77516
Vert	78647	Villetaneuse	93079
Vert-le-Grand	91648	Villette	78677
Villevaudé	77517	Villuis	77523
Villiers-Adam	95678	Vimpelles	77524
Villiers-en-Bière	77518	Vinantes	77525
Villiers-le-Bâcle	91679	Vincennes	94080
Villiers-le-Bel	95680	Vincy-Manœuvre	77526
Villiers-le-Mahieu	78681	Viroflay	78686
Villiers-le-Sec	95682	Viry-Châtillon	91687
Villiers-Saint-Frédéric	78683	Vitry-sur-Seine	94081
Villiers-sous-Grez	77520	Voisenon	77528
Villiers-sur-Marne	94079	Voisins-le-Bretonneux	78688
Villiers-sur-Morin	77521	Voulangis	77529
Villiers-sur-Orge	91685	Voulx	77531
Villiers-sur-Seine	77522	Vulaines-lès-Provins	77532
Villuis	77523	Vulaines-sur-Seine	77533
Vimpelles	77524	Wissous	91689
Vinantes	77525	Wy-dit-Joli-Village	95690
Vincennes	94080	Yèbles	77534
Vincy-Manœuvre	77526	Yerres	91691
Viroflay	78686	Villuis	77523
Viry-Châtillon	91687	Vimpelles	77524
Vitry-sur-Seine	94081	Vinantes	77525
Voisenon	77528	Vincennes	94080
Voisins-le-Bretonneux	78688	Vincy-Manœuvre	77526
Voulangis	77529	Viroflay	78686
Voulx	77531	Viry-Châtillon	91687
Vulaines-lès-Provins	77532	Vitry-sur-Seine	94081
Vulaines-sur-Seine	77533	Voisenon	77528
Wissous	91689	Voisins-le-Bretonneux	78688
Wy-dit-Joli-Village	95690	Voulangis	77529
Yèbles	77534	Voulx	77531
Yerres	91691	Vulaines-lès-Provins	77532
Villevaudé	77517	Vulaines-sur-Seine	77533
Villiers-Adam	95678	Wissous	91689
Villiers-en-Bière	77518	Wy-dit-Joli-Village	95690

Communes <u>intégralement</u> comprises dans le territoire du PAEC	Code INSEE	Communes <u>intégralement</u> comprises dans le territoire du PAEC	Code INSEE
Villiers-le-Bâcle	91679	Yèbles	77534
Villiers-le-Bel	95680	Yerres	91691
Villiers-le-Mahieu	78681		
Villiers-le-Sec	95682		
Villiers-Saint-Frédéric	78683		
Villiers-sous-Grez	77520		
Villiers-sur-Marne	94079		
Villiers-sur-Morin	77521		
Villiers-sur-Orge	91685		
Villiers-sur-Seine	77522		

Communes <u>en partie</u> comprises dans le territoire du PAEC	Code INSEE
Aulnoy	77013
Beautheil-Saints	77433
Bussièrès	77057
Chenoise-Cucharmoy	77109
Courchamp	77134
Coutençon	77140
La Chapelle-Gauthier	77086
La Chapelle-Saint-Sulpice	77090
Louan-Villegruis-Fontaine	77262
Maison-Rouge	77272
Rupéreux	77396
Sablonnières	77398
Saint-Hilliers	77414
Villiers-Saint-Georges	77519
Voulton	77530

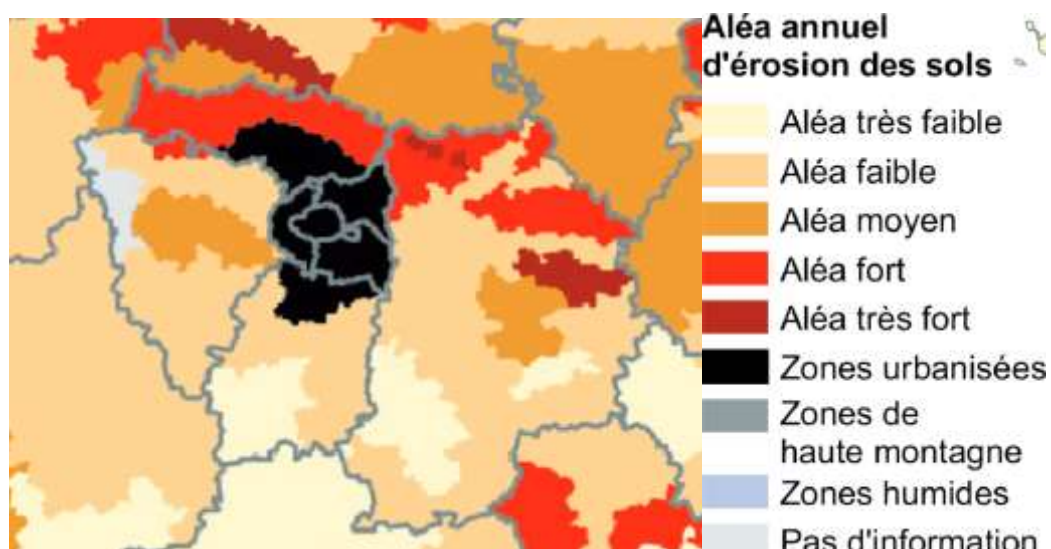
Seules les exploitations dont au moins une parcelle se situe dans le territoire la première année d'engagement sont éligibles.

2 RÉSUMÉ DU DIAGNOSTIC AGROENVIRONNEMENTAL DU TERRITOIRE

2.1 Enjeux liés aux sols cultivés

Les sols assurent de multiples services essentiels à la vie : ils sont à la base de notre alimentation, fournissent une eau de qualité, accueillent une grande biodiversité et régulent le climat. L'Île-de-France, située au cœur du Bassin parisien, avec ses sols diversifiés et de qualité, bénéficie d'une grande capacité d'atténuation et d'adaptation face au changement climatique.

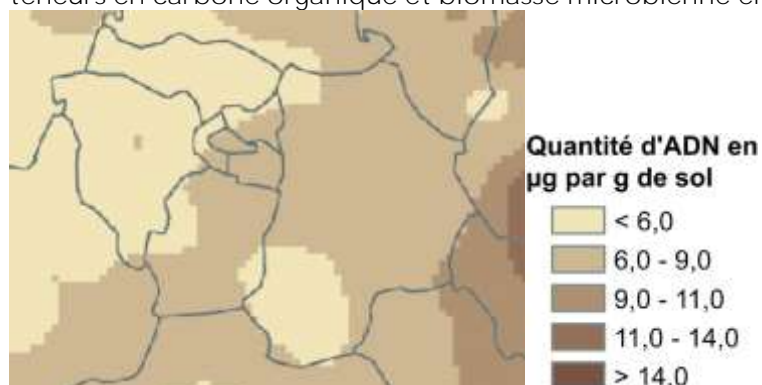
L'enjeu érosion est essentiellement présent dans la partie Nord de la région, là où se situent les sols limoneux.



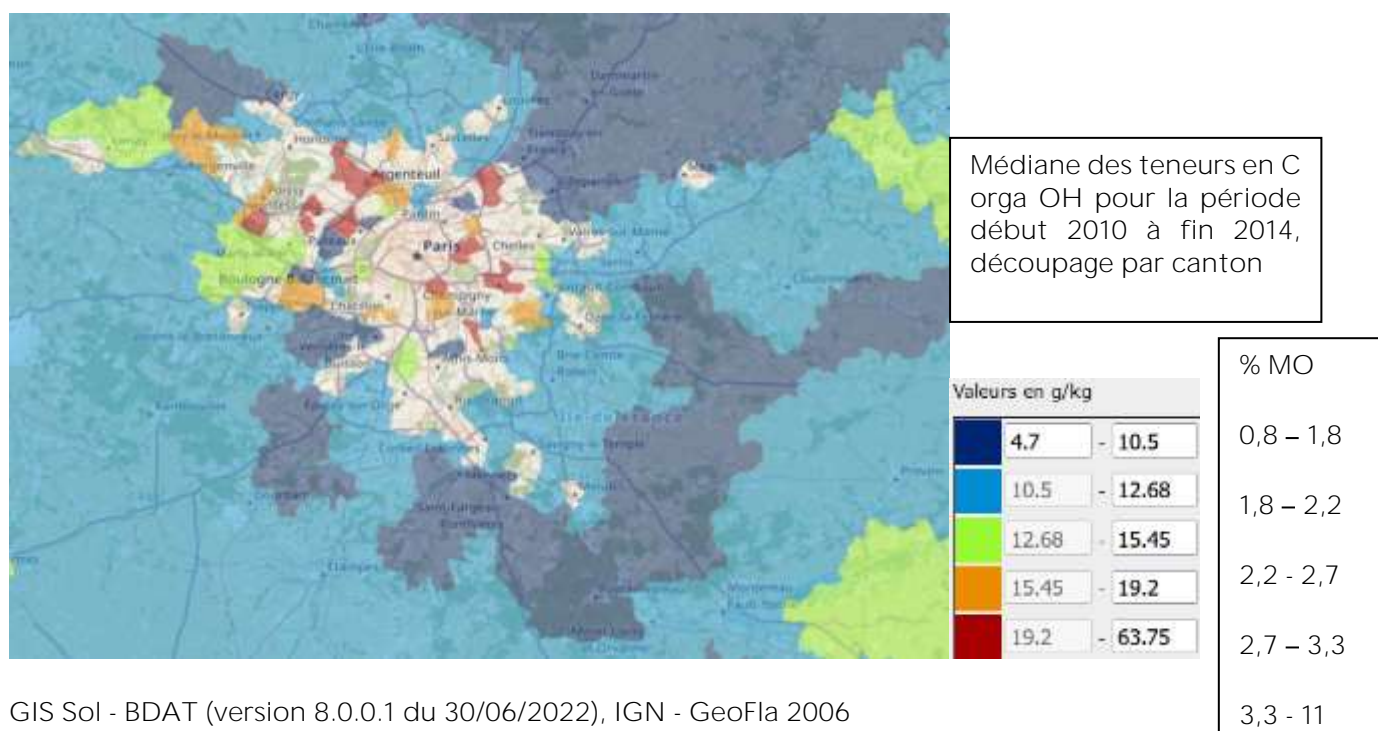
Gis-Sol INRA-SOeS, 2011 (Modèle MESALES combinant sensibilité à la battance, érodibilité, type d'occupation du sol, pente, intensité et hauteur des précipitations)

Si la nécessité de préserver les espaces ouverts ainsi que leur fonctionnement est aujourd'hui intégrée au schéma directeur de la région Île-de-France (Sdrif 2030), l'évolution des connaissances amène à s'intéresser à leur principale caractéristique : la présence d'un sol vivant (Institut Paris Région, Note Rapide 707 nov. 2015).

La région (à l'instar du Bassin parisien en général) fait partie de celles ayant les plus faibles teneurs en carbone organique et biomasse microbienne en France.



GIS Sol – programme ANR Ecomic-RMQS, 2010; IGN - GeoFla, 2006; Dequiedt et al., 2010



Sur le temps long, une augmentation des teneurs en carbone organique est constatée. Elle est moins marquée sur la période récente (carte ci-dessous).

Evolution des teneurs en C orga OH, découpage

entre les périodes 1990-94 et 2010-14

entre les périodes 2005-09 et 2010-14

14



GIS Sol - BDAT (version 8.0.0.1 du 30/06/2022), IGN - GeoFla 2006

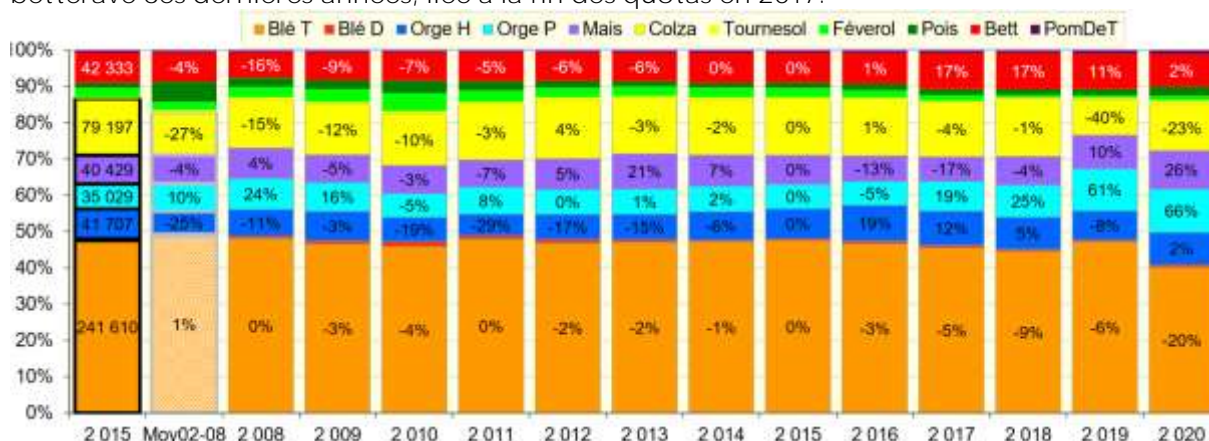
Une marge de manœuvre existe donc quant aux taux de matière organique des sols, afin qu'ils puissent rendre les services écosystémiques attendus, autant pour poursuivre l'amélioration tendancielle constatée que pour maintenir les taux élevés lorsqu'ils existent.

2.2 Pratiques culturales concernées

Les exploitations d'Ile-de-France sont majoritairement tournées vers les grandes cultures. Le blé, le colza et l'orge représentent environ 82% de l'assolement de la région

Au niveau des protéagineux (qui présentent de multiples intérêts agro-écologiques), leur proportion a connu une progression en raison de l'octroi d'aides spécifiques (8% de la SAU en 2010) puis une régression en raison d'échecs de productivité (3% de la SAU en 2020).

Sur la durée, on observe également un recul de la surface en colza, et une augmentation des surfaces en maïs et en orge de printemps. Des situations d'échec technique du colza (échec de levée, pression parasitaire, gel tardif) expliquent son remplacement (prévu ou en cours de campagne) par des cultures de printemps. Enfin, on observe une progression des surfaces en betterave ces dernières années, liée à la fin des quotas en 2017.



Évolution des 11 principales cultures de 2008 à 2020 en Ile-de-France (DRIAAF-SRAL, Ecophyto Groupe Pratiques Agricoles)

Les données sur les pratiques sont issues de l'annexe 1 de la méthode Grandes Cultures du Label bas Carbone. Elle reprend les données issues de l'enquête « pratiques culturales » la plus récente (2017) en dégagant la pratique majoritaire par culture et par département. Cette extraction présente davantage d'informations que l'enquête nationale, et permet d'avoir des données locales. Les données sont ensuite pondérées par l'assolement régional le plus récent (2020).

Concernant la gestion des résidus de culture, la pratique majoritaire en Ile-de-France consiste à les laisser sur place après broyage.

Précédent	Laissés sur place et broyés	Laissés sur place non broyés	Laissés sur place, broyés et enfouis	Laissés sur place, non broyés et enfouis	Exportés	Autres
assolement IDF 2020	91%	9%				

Gestion des résidus en IDF (enquête pratiques culturales 2017 et mémento agreste 2020)

Les résidus sont ensuite enfouis lors des travaux de travail du sol en interculture, ou de préparation de semis.

On constate que le travail du sol avant implantation concerne quasiment toutes les surfaces cultivées. La proportion de surfaces en semis direct est sans doute supérieure aux 0,3% décrits ici (en raison du mode d'exploitation des données), mais l'ordre de grandeur est faible (dire d'expert).

	Préparation lit de semence (déchaumages superficiels)			Semis direct	Buttage	Pas de données
	1 déchaumage	2 déchaumages	3 déchaumages			
assolement IDF 2020	11%	69%	16%	0,3%	1%	4%

Types de préparation de semis (enquête pratiques culturales 2017 et mémento agreste 2020)

Côté travail du sol en interculture, on constate que surfaces labourées et non labourées sont équivalentes. La proportion de labour est sans doute surestimée (en raison du mode d'exploitation des données), mais l'ordre de grandeur est important.

	Déchaumage profond	Déchaumage profond + labour	Labour	Décompactage	Pas de travail profond
assolement IDF 2020	6%	7%	42%	4%	40%

Travail du sol en interculture (enquête pratiques culturales 2017 et memento agreste 2020)

L'implantation de couverts végétaux, l'un des leviers d'enrichissement du sol en carbone organique, est largement pratiquée dans les intercultures longues, notamment en raison de son obligation par la réglementation (Directive Nitrates). Les données en interculture courte ne sont pas interprétables.

	Couvert semé	Pas de couvert semé	Pas de données
surfaces en intercultures longues IDF 2020	58%	33%	9%

Couverture des sols en interculture (enquête pratiques culturales 2017 et memento agreste 2020)

Enfin, en ce qui concerne les apports d'engrais organiques, autre levier d'enrichissement du sol en carbone organique, il n'est jamais la pratique majoritaire, aucune donnée n'existe donc.

Du point de vue du sol et des pratiques, l'Ile-de-France se caractérise par une bonne couverture des sols (couverts végétaux en interculture longue), l'usage du labour encore répandu (un peu moins de la moitié des surfaces), peu d'entrées de carbone organique au sol à l'exception des résidus de culture et peu de surfaces implantées en semis direct (moins de 4%).

3 LISTE DES MAEC PROPOSÉES SUR LE TERRITOIRE

Des mesures « systèmes » sont proposés, pour lesquelles l'exploitant doit obligatoirement demander à engager au moins 90 % des surfaces éligibles à la MAEC de son exploitation.

Liste des MAEC proposées :

Code de la mesure	Type de mesure (système ou localisée)	Objectifs de la mesure	Montant	Financement
IL_SDCV_SDC1	Système	Soutenir les exploitations en agriculture de conservation des sols (niveau 1)	104€/ha/an	80 % FEADER, 20 % MASA
IL_SDCV_SDC2	Système	Soutenir les exploitations en agriculture de conservation des sols (niveau 2)	158€/ha/an	80 % FEADER, 20 % MASA

Une notice spécifique à chacune de ces mesures, incluant le cahier des charges à respecter, est jointe à cette notice d'information du territoire « Semis direct et couverts végétaux en Ile-de-France ».

4 MONTANTS D'ENGAGEMENT MINIMUM ET MAXIMUM

L'engagement dans une ou plusieurs MAEC de ce territoire est possible uniquement dans le cas où cet engagement représente, au total, un montant annuel supérieur ou égal à 300 euros. Si ce montant minimum n'est pas respecté lors de la demande d'engagement en première année, celle-ci sera irrecevable.

Par ailleurs, le montant de l'engagement est susceptible d'être plafonné selon les modalités d'intervention des différents financeurs précisées dans la notice spécifique de chaque mesure. Si ce montant maximum est dépassé, la demande devra être modifiée.

Pour garantir l'accessibilité des mesures à un maximum d'agriculteurs, les financeurs ont décidé de définir un plafond à la surface, par exploitation et par an, de 100 hectares pour les mesures « sol ».

5 CRITÈRES DE PRIORISATION DES DOSSIERS

Les critères de priorisation permettent de classer les demandes d'aide lorsque le nombre de demandeurs éligibles est supérieur aux capacités de financement. Dans ce cas, les dossiers sont engagés par ordre de priorité en fonction des critères définis.

Ces critères de priorisation sont précisés dans la notice spécifique de chaque mesure.

6 COMMENT FAIRE LA DEMANDE D'ENGAGEMENT POUR UNE NOUVELLE MAEC ?

Pour vous engager dans une MAEC en 2025, vous devez obligatoirement déposer une demande d'aide avant le 15 mai 2025 lors de votre déclaration PAC dans Télépac :

- En cochant la case correspondant aux MAEC 2023-2027 à l'étape « Demande d'aides » ;
- En dessinant les éléments graphiques pour lesquels une aide est demandée (éléments surfaciques, linéaires ou ponctuels) à l'étape « RPG MAEC/BIO », selon les instructions figurant dans la notice explicative de la télédéclaration des MAEC², en précisant le code de la mesure demandée ;
- *Le cas échéant, si une ou plusieurs mesures proposées sur le territoire reposent sur des surfaces cibles : En cochant à l'étape « RPG » les surfaces cibles.*

7 CONTACTS

Pour toute information complémentaire, contacter la structure animatrice du territoire :

Chambre d'agriculture de Région Ile-de-France

Sébastien PHILIPPE – 01.39.23.42.23 / 06.43.05.51.80 – sebastien.philippe@idf.chambagri.fr

² Disponible sur Telepac : <https://www.telepac.agriculture.gouv.fr>